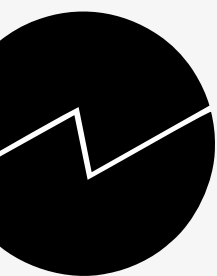


20. desember 1999

Statistics Norway



Statistisk sentralbyrå

Aktuelle befolkningstall



Folkemengd
1. januar 1999
og endringar i 1998

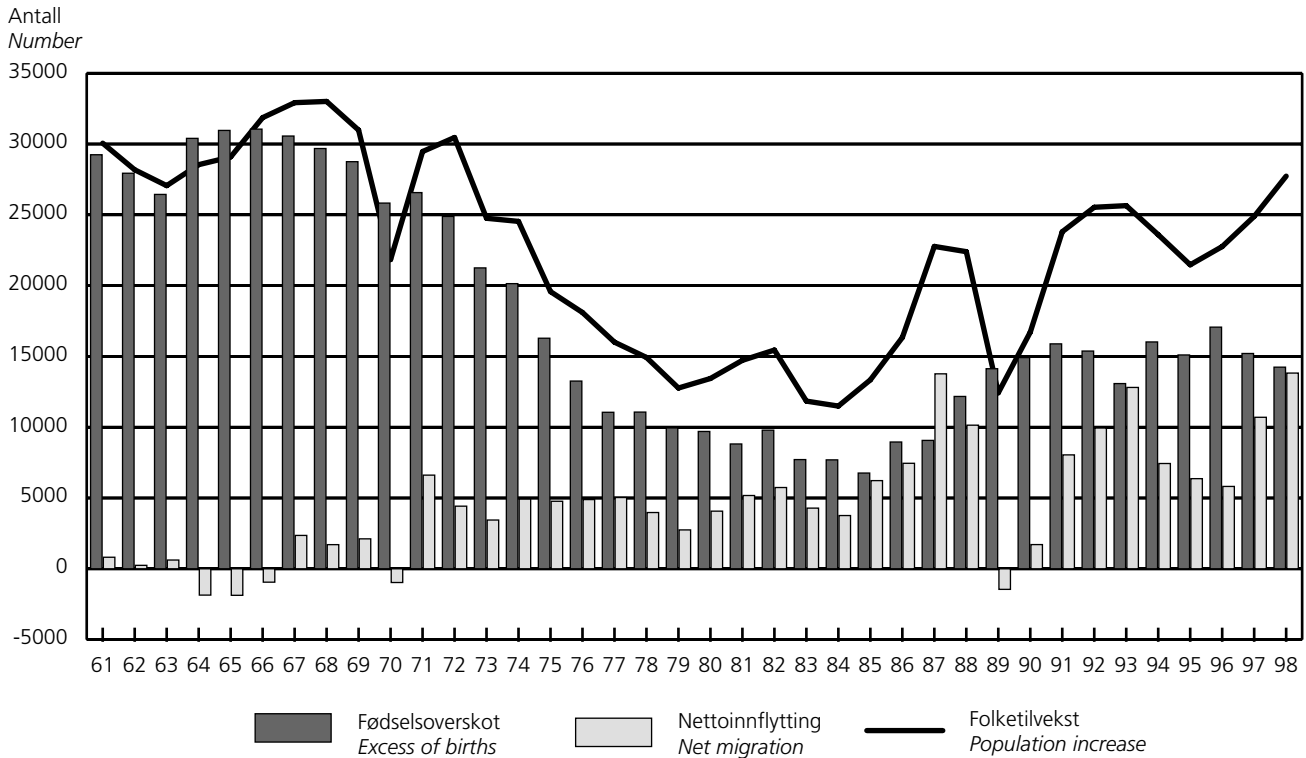
Endelegge tal
for kommunar

Statistisk sentralbyrå ber om å bli oppgitt som kilde når oppgaver fra dette heftet blir gjengitt.

12 / 1999

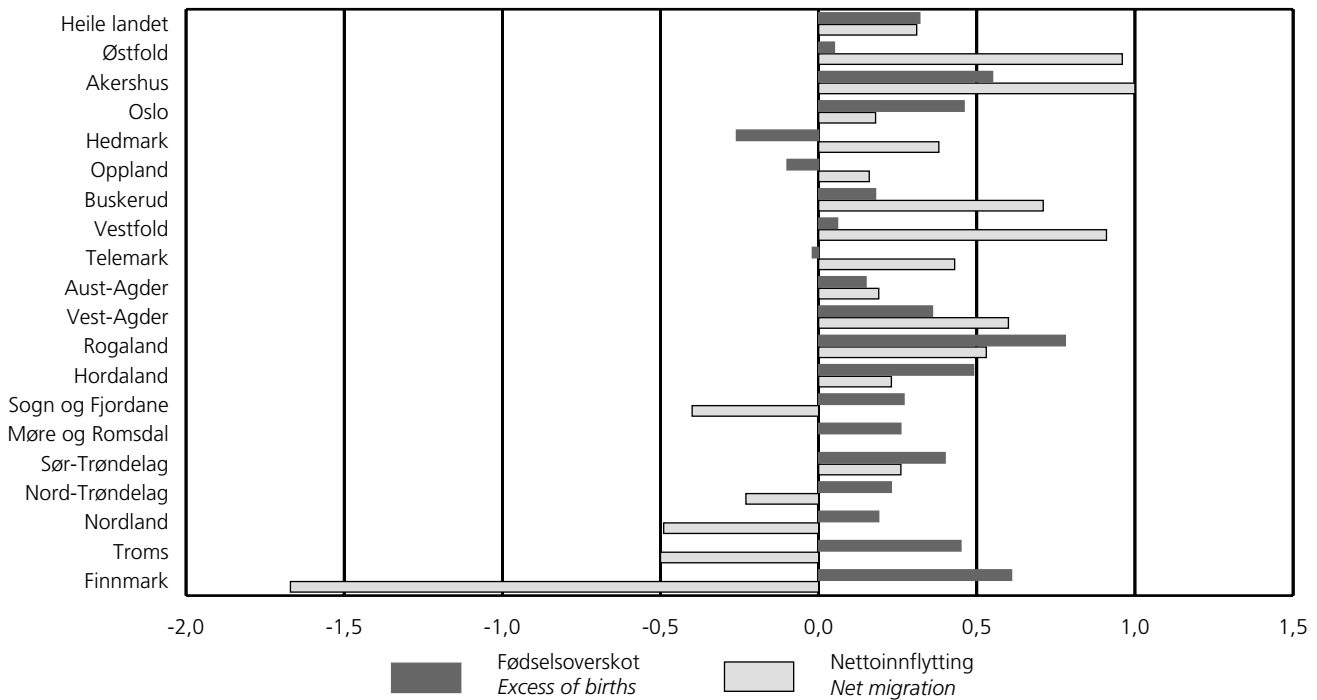
Figur 1. Fødselsoverskot, nettoinnflytting og folketilvekst. Landet. 1961-1998

Excess of births, net migration and population increase. The country. 1961-1998

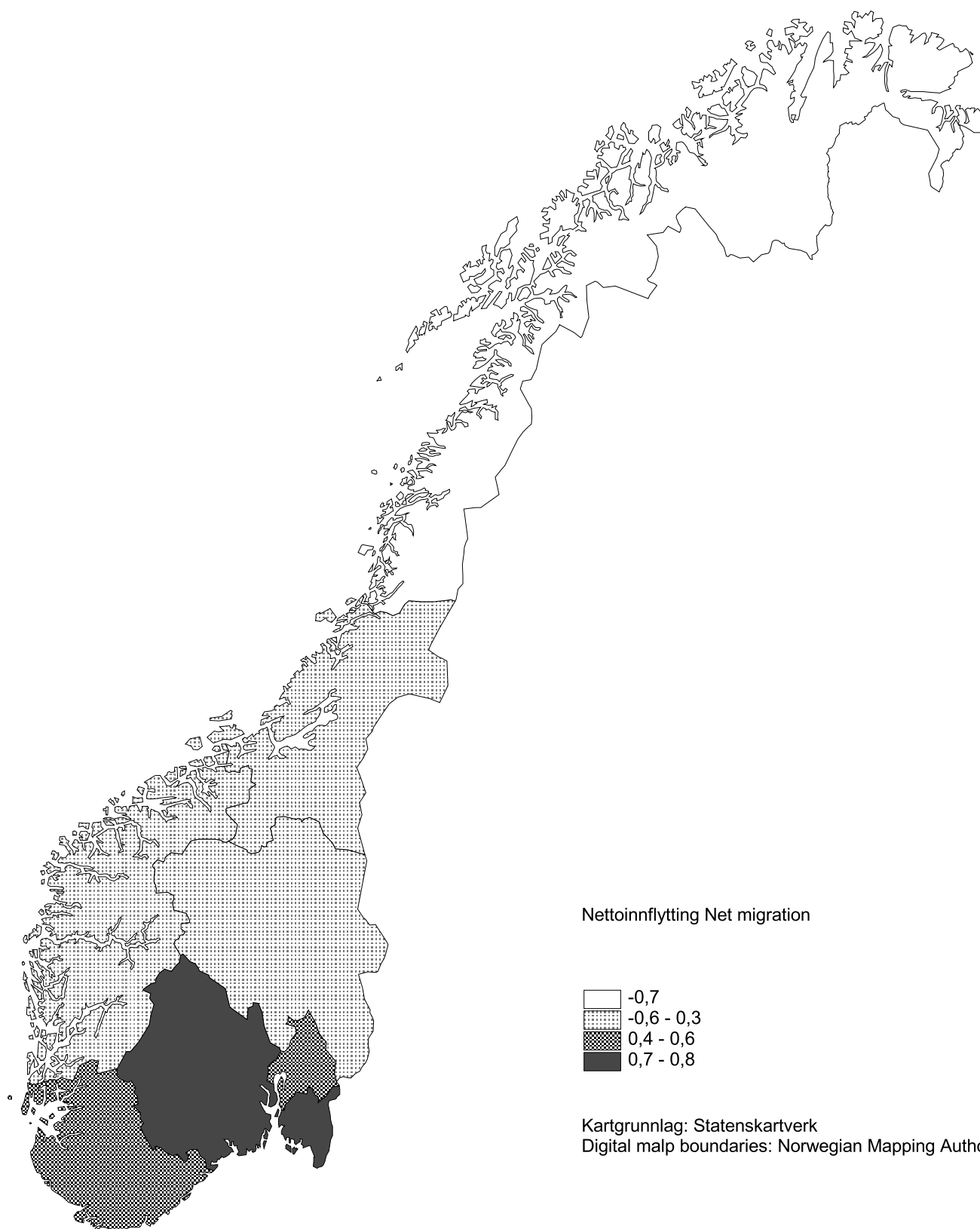


Figur 2. Fødselsoverskot og nettoinnflytting. Prosent. Fylke. 1998

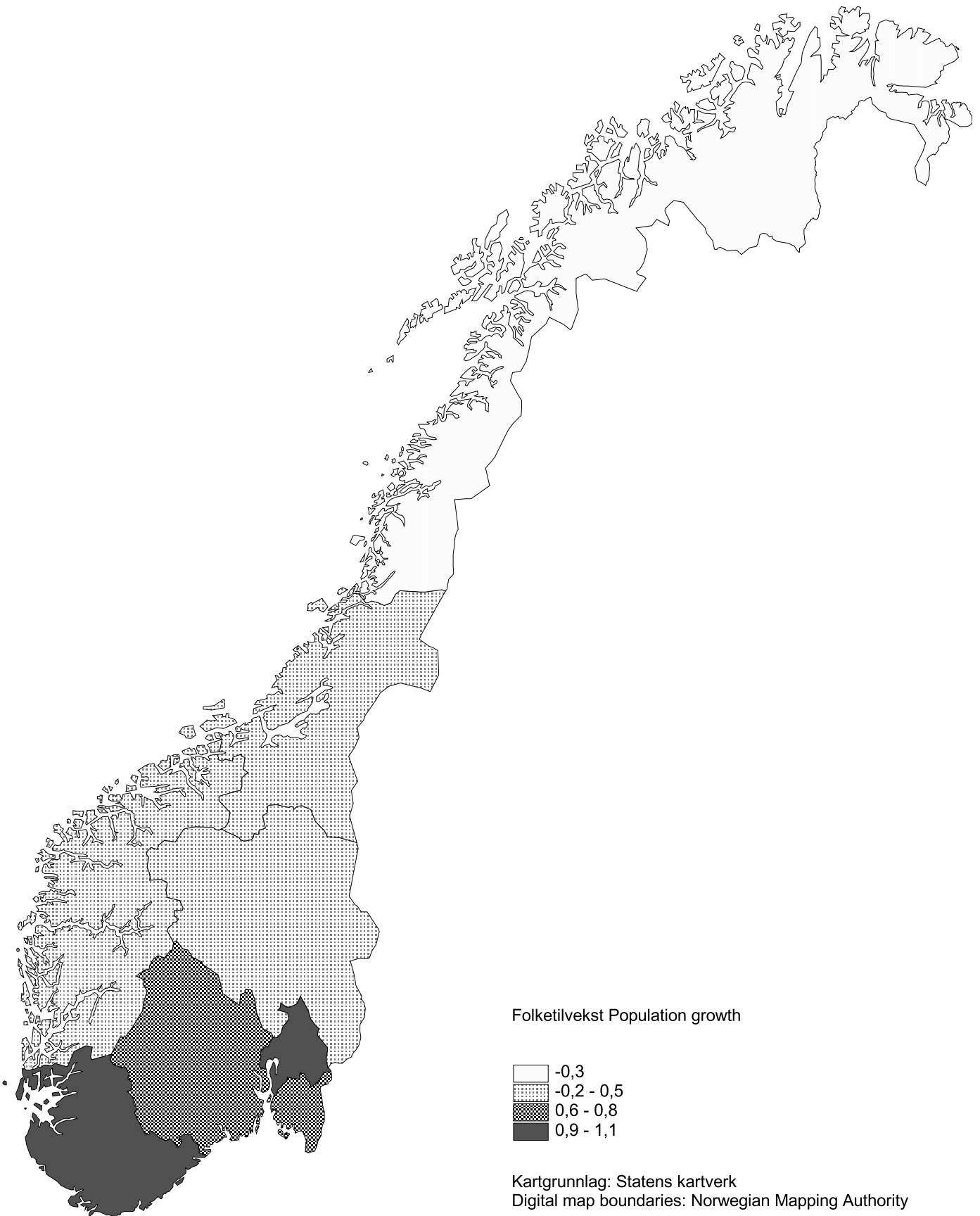
Excess of births and net migration. Per cent. County. 1998



Figur 3. Nettoinnflytting. Landsdel. 1998. Prosent
Net migration. Region. 1998. Per cent



Figur 4. Folketilvekst. Landsdel. 1998. Prosent
Population growth. Region. 1998. Per cent



1. Folkemengd 1. januar 1999 og endringer i 1998. Landsdel og fylke

Population per 1 January 1999 and population changes in 1998. Region and county



Nr. No.	Fylke County Municipality	Folke- mengd 1.1.1998 Popu- lation 1 Janu- ary 1998		Fødsels- over- skot of Excess of births	Innflyttingar In-migration		Utflyttingar Out-migration		Netto- inn- flyt- ting Net migra- tion	Folke- til- vekst ¹ Popu- lation growth ¹	Folke- mengd 1.1.1999 Popu- lation 1 Janu- ary 1999	
		Fødde Births	Døde Deaths		I alt Total	Av dette frå ut- landet Of which from other coun- tries	I alt Total	Av dette til ut- landet Of which to other coun- tries				
Heile landet												
The whole country		4 417 599	58 352	44 112	14 240	36 704	22 881	13 823	27 730	4 445 329		
Landsdel Region												
Oslo og Akershus												
Oslo and Akershus		953 183	13 743	8 935	4 808	36 920	13 691	31 472	9 892	5 448	10 248	963 431
Hedmark og Oppland												
Hedmark and Oppland		368 280	3 944	4 627	- 683	9 004	1 804	8 008	949	996	280	368 560
Sør-Østlandet												
South Eastern Norway		849 096	9 813	9 182	631	22 834	5 245	16 236	3 072	6 598	7 170	856 266
Agder og Rogaland												
Agder and Rogaland		618 046	8 935	5 385	3 550	14 386	5 412	11 366	3 268	3 020	6 498	624 544
Vestlandet												
Western Norway		778 585	10 495	7 494	3 001	14 555	4 808	13 994	2 661	561	3 483	782 068
Trøndelag Sør and												
Nord-Trøndelag		385 962	5 196	3 863	1 333	9 034	2 363	8 647	1 286	387	1 690	387 652
Nord-Norge												
Northern Norway		464 447	6 226	4 626	1 600	10 269	3 381	13 456	1 753	- 3 187	- 1 639	462 808
Fylke County												
01	Østfold	243 585	2 793	2 663	130	7 264	1 447	4 936	857	2 328	2 433	246 018
02	Akershus	453 490	6 026	3 510	2 516	23 864	4 717	19 324	3 074	4 540	7 074	460 564
03	Oslo ²	499 693	7 717	5 425	2 292	31 443	8 974	30 535	6 818	908	3 174	502 867
04	Hedmark	186 118	1 910	2 402	- 492	4 975	834	4 272	485	703	203	186 321
05	Oppland	182 162	2 034	2 225	- 191	4 948	970	4 655	464	293	77	182 239
06	Buskerud	232 967	2 799	2 381	418	8 255	1 500	6 594	952	1 661	2 051	235 018
07	Vestfold	208 687	2 367	2 248	119	7 037	1 264	5 131	759	1 906	2 020	210 707
08	Telemark	163 857	1 854	1 890	- 36	4 124	1 034	3 421	504	703	666	164 523
09	Aust-Agder	101 152	1 250	1 098	152	2 954	586	2 765	345	189	335	101 487
10	Vest-Agder	152 553	2 013	1 459	554	4 411	920	3 495	530	916	1 445	153 998
11	Rogaland	364 341	5 672	2 828	2 844	9 577	3 906	7 662	2 393	1 915	4 718	369 059
12	Hordaland	428 823	5 949	3 855	2 094	9 557	2 869	8 552	1 727	1 005	3 059	431 882
14	Sogn og Fjordane	107 790	1 463	1 175	288	2 545	678	2 980	291	- 435	- 142	107 648
15	Møre og Romsdal	241 972	3 083	2 464	619	5 376	1 261	5 385	643	- 9	566	242 538
16	Sør-Trøndelag	259 177	3 593	2 556	1 037	7 784	1 697	7 111	1 055	673	1 678	260 855
17	Nord-Trøndelag	126 785	1 603	1 307	296	3 171	666	3 457	231	- 286	12	126 797
18	Nordland	239 280	3 035	2 570	465	5 861	1 289	7 045	674	- 1 184	- 733	238 547
19	Troms	150 288	2 070	1 393	677	5 228	1 252	5 978	689	- 750	- 88	150 200
20	Finmark	74 879	1 121	663	458	2 950	840	4 203	390	- 1 253	- 818	74 061

¹ Folketilvekst i 1998 er lik folkemengd 1.1.1999 minus folkemengd 1.1.1998. ² Oslo, flytting: Medregnet utregistrering av 1 080 personer som har forlatt landet før 1998 uten å melde ifra.

¹ Population growth in 1998 is the difference between population 1 January 1999 and 1 January 1998. Oslo, migration: Including 1 080 persons who have left the country without filing the mandatory migration report.

2. Folkemengd 1. januar 1999 og endringer i 1998. Kommune

Population per 1 January 1999 and population changes in 1998. Municipality



Nr. No.	Fylke County Municipality	Folke- mengd 1.1.1998 Popu- lation 1 Janu- ary 1998			Fødsels- over- skot Excess of births	Innflyttingar In-migration		Utflyttingar Out-migration		Netto- inn- flyt- ting Net migra- tion	Folke- til- vekst ¹ Popu- lation growth ¹	Folke- mengd 1.1.1999 Popu- lation 1 Janu- ary 1999
		Fødde Births	Døde Deaths	I alt Total		Av dette frå ut- landet Of which from other coun- tries	I alt Total	Av dette til ut- landet Of which to other coun- tries				
Heile landet												
The whole country												
		4 417 599	58 352	44 112	14 240		36 704		22 881	13 823	27 730	4 445 329
01	Østfold	243 585	2 793	2 663	130	7 264	1 447	4 936	857	2 328	2 433	246 018
0101	Halden	26 417	287	338	- 51	958	214	789	139	169	106	26 523
0104	Moss	25 860	311	285	26	1 887	188	1 523	132	364	382	26 242
0105	Sarpsborg	46 692	522	487	35	1 778	297	1 379	142	399	430	47 122
0106	Fredrikstad	66 746	781	762	19	2 672	385	2 008	237	664	669	67 415
0111	Hvaler	3 460	25	45	- 20	216	7	172	6	44	27	3 487
0118	Aremark	1 461	11	15	- 4	68	2	67	1	1	- 3	1 458
0119	Marker	3 279	39	51	- 12	136	23	112	13	24	11	3 290
0121	Rømskog	669	9	10	- 1	29	10	28	1	1	-	669
0122	Trøgstad	4 816	66	52	14	302	25	265	16	37	44	4 860
0123	Spydeberg	4 367	57	42	15	309	16	247	22	62	71	4 438
0124	Askim	13 261	138	144	- 6	874	82	741	19	133	130	13 391
0125	Eidsberg	9 369	99	115	- 16	551	51	474	29	77	66	9 435
0127	Skiptvet	3 125	44	36	8	150	7	143	2	7	16	3 141
0128	Rakkestad	7 049	73	91	- 18	329	25	279	15	50	31	7 080
0135	Råde	6 073	55	41	14	322	14	295	28	27	44	6 117
0136	Rygge	12 887	178	97	81	1 055	54	924	31	131	223	13 110
0137	Våler	3 898	40	20	20	258	22	245	7	13	35	3 933
0138	Hobøl	4 156	58	32	26	371	25	246	17	125	151	4 307
02	Akershus	453 490	6 026	3 510	2 516	23 864	4 717	19 324	3 074	4 540	7 074	460 564
0211	Vestby	11 549	114	85	29	779	80	764	65	15	48	11 597
0213	Ski	24 766	366	164	202	1 642	164	1 397	94	245	451	25 217
0214	Ås	13 090	185	102	83	1 102	173	1 011	188	91	170	13 260
0215	Frogn	12 517	187	96	91	824	86	684	83	140	231	12 748
0216	Nesodden	14 691	176	95	81	1 015	143	691	93	324	406	15 097
0217	Oppegård	22 611	288	122	166	1 277	186	1 248	144	29	194	22 805
0219	Bærum	99 590	1 404	791	613	7 230	1 766	6 673	1 133	557	1 183	100 773
0220	Asker	47 592	632	279	353	3 621	753	3 179	532	442	805	48 397
0221	Aurskog-Høland	12 384	149	152	- 3	501	45	438	29	63	58	12 442
0226	Sørumsund	11 879	148	106	42	812	61	763	69	49	91	11 970
0227	Fet	8 895	111	81	30	638	43	520	30	118	142	9 037
0228	Rælingen	14 296	204	70	134	1 204	80	1 253	54	- 49	77	14 373
0229	Enebakk	8 393	109	54	55	520	30	469	30	51	112	8 505
0230	Lørenskog	28 905	392	190	202	2 301	324	2 194	151	107	302	29 207
0231	Skedsmo	37 102	514	335	179	3 491	308	2 584	166	907	1 087	38 189
0233	Nittedal	17 892	268	101	167	1 222	105	1 023	46	199	362	18 254
0234	Gjerdrum	4 304	61	19	42	349	15	245	12	104	148	4 452
0235	Ullensaker	19 120	254	165	89	1 678	169	1 280	50	398	483	19 603
0236	Nes	15 873	172	171	1	916	54	648	27	268	273	16 146
0237	Eidsvoll	16 979	181	192	- 11	1 018	67	784	45	234	224	17 203
0238	Nannestad	8 451	89	110	- 21	725	44	511	17	214	202	8 653
0239	Hurdal	2 611	22	30	- 8	179	21	145	16	34	25	2 636

¹ Folketilvekst i 1998 er lik folkemengd 1. 1. 1999 minus folkemengd 1.1.1998. ² Oslo, flytting: Medregnet utregistrering av 1 080 personer som har forlatt landet før 1998 uten å melde ifra. ³ 1.1.1999 ble 9 personer overført fra 1805 Narvik til 1853 Evenes.

¹ Population growth in 1998 is the difference between population 1 January 1999 and 1 January 1998. ² Oslo, migration: Including 1 080 persons who have left the country without filing the mandatory migration report. ³ Per 1 January 1999, 9 persons were transferred from 1805 Narvik to 1853 Evenes.

2. Folkemengd 1. januar 1999 og endringer i 1998. Kommune
(framh.). Population 1 January 1999 and population changes in 1998. Municipality



Nr.	Fylke Kommune	Folke- mengd 1.1.1998	Fødde	Døde	Fødsels- over- skot	Innflyttingar		Utflyttingar		Netto- inn- flyt- ting	Folke- til- vekst ¹	Folke- mengd 1.1.1999
						I alt	Av dette frå ut- landet	I alt	Av dette til ut- landet			
03	Oslo²	499 693	7 717	5 425	2 292	31 443	8 974	30 535	6 818	908	3 174	502 867
0301	Oslo ²	499 693	7 717	5 425	2 292	31 443	8 974	30 535	6 818	908	3 174	502 867
04	Hedmark	186 118	1 910	2 402	- 492	4 975	834	4 272	485	703	203	186 321
0402	Kongsvinger	17 232	173	211	- 38	803	122	742	47	61	22	17 254
0403	Hamar	26 311	270	338	- 68	1 502	136	1 317	81	185	113	26 424
0412	Ringsaker	31 419	339	339	-	1 134	94	1 038	56	96	97	31 516
0415	Løten	7 118	76	88	- 12	364	10	289	9	75	58	7 176
0417	Stange	17 685	182	188	- 6	884	74	809	71	75	78	17 763
0418	Nord-Odal	5 090	50	74	- 24	169	9	181	10	- 12	- 36	5 054
0419	Sør-Odal	7 264	73	101	- 28	339	6	271	18	68	38	7 302
0420	Eidskog	6 328	59	88	- 29	247	30	197	27	50	23	6 351
0423	Grue	5 432	53	85	- 32	261	51	211	17	50	18	5 450
0425	Åsnes	8 151	67	109	- 42	283	35	262	11	21	- 16	8 135
0426	Våler	4 146	33	67	- 34	178	14	169	16	9	- 25	4 121
0427	Elverum	17 879	192	181	11	762	68	716	42	46	50	17 929
0428	Trysil	7 105	48	117	- 69	211	39	204	18	7	- 61	7 044
0429	Åmot	4 449	48	92	- 44	295	19	247	5	48	1	4 450
0430	Stor-Elvdal	3 006	24	61	- 37	131	10	122	15	9	- 28	2 978
0432	Rendalen	2 312	23	56	- 33	68	8	97	7	- 29	- 59	2 253
0434	Engerdal	1 590	11	17	- 6	100	50	117	6	- 17	- 24	1 566
0436	Tolga	1 857	37	29	8	55	2	79	6	- 24	- 16	1 841
0437	Tynset	5 400	58	70	- 12	207	25	202	14	5	- 8	5 392
0438	Alvdal	2 417	36	26	10	85	19	93	2	- 8	- 2	2 415
0439	Folldal	1 854	35	29	6	50	2	83	2	- 33	- 28	1 826
0441	Os	2 073	23	36	- 13	104	11	83	5	21	8	2 081
05	Oppland	182 162	2 034	2 225	- 191	4 948	970	4 655	464	293	77	182 239
0501	Lillehammer	24 400	280	246	34	1 344	179	1 236	99	108	133	24 533
0502	Gjøvik	26 863	321	315	6	1 372	222	1 265	73	107	105	26 968
0511	Dovre	2 929	38	42	- 4	113	10	127	4	- 14	- 20	2 909
0512	Lesja	2 287	23	25	- 2	61	4	74	1	- 13	- 14	2 273
0513	Skjåk	2 410	27	21	6	54	1	76	4	- 22	- 17	2 393
0514	Lom	2 577	22	40	- 18	57	5	75	5	- 18	- 34	2 543
0515	Vågå	3 868	41	54	- 13	113	6	130	6	- 17	- 32	3 836
0516	Nord-Fron	6 003	64	84	- 20	191	20	194	12	- 3	- 25	5 978
0517	Sel	6 284	76	63	13	153	18	214	10	- 61	- 53	6 231
0519	Sør-Fron	3 355	40	54	- 14	176	16	153	10	23	9	3 364
0520	Ringebu	4 840	39	70	- 31	141	13	148	6	- 7	- 41	4 799
0521	Øyer	4 866	57	49	8	205	32	238	6	- 33	- 24	4 842
0522	Gausdal	6 223	63	80	- 17	223	32	206	12	17	4	6 227
0528	Østre Toten	14 040	152	166	- 14	516	49	522	23	- 6	- 19	14 021
0529	Vestre Toten	13 040	125	159	- 34	606	49	542	25	64	28	13 068
0532	Jevnaker	5 983	80	97	- 17	319	35	281	40	38	20	6 003
0533	Lunner	8 148	92	64	28	437	37	389	25	48	72	8 220
0534	Gran	12 635	152	181	- 29	548	39	431	29	117	89	12 724
0536	Søndre Land	6 069	51	82	- 31	277	37	270	13	7	- 21	6 048
0538	Nordre Land	6 952	82	78	4	242	28	230	21	12	15	6 967
0540	Sør-Aurdal	3 443	39	51	- 12	89	6	110	3	- 21	- 33	3 410
0541	Etnedal	1 410	20	27	- 7	56	4	56	1	-	- 7	1 403
0542	Nord-Aurdal	6 504	69	76	- 7	342	42	314	17	28	23	6 527
0543	Vestre Slidre	2 314	21	42	- 21	153	64	171	-	- 18	- 42	2 272
0544	Øystre Slidre	3 073	42	38	4	114	18	146	14	- 32	- 26	3 047
0545	Vang	1 646	18	21	- 3	59	4	70	5	- 11	- 13	1 633

¹ Folketilvekst i 1998 er lik folkemengd 1. 1. 1999 minus folkemengd 1.1.1998. ² Oslo, flytting: Medregnet utregistrering av 1 080 personer som har forlatt landet før 1998 uten å melde ifra. ³ 1.1.1999 ble 9 personer overført fra 1805 Narvik til 1853 Evenes.

¹ Population growth in 1998 is the difference between population 1 January 1999 and 1 January 1998. ² Oslo, migration: Including 1 080 persons who have left the country without filing the mandatory migration report. ³ Per 1 January 1999, 9 persons were transferred from 1805 Narvik to 1853 Evenes.

2. Folkemengd 1. januar 1999 og endringar i 1998. Kommune
(framh.). Population 1 January 1999 and population changes in 1998. Municipality



Nr.	Fylke Kommune	Folke- mengd 1.1.1998	Fødde	Døde	Fødsels- over- skot	Innflyttingar		Utflyttingar		Netto- inn- flyt- ting	Folke- til- vekst ¹	Folke- mengd 1.1.1999
						I alt	Av dette frå ut- landet	I alt	Av dette til ut- landet			
06	Buskerud	232 967	2 799	2 381	418	8 255	1 500	6 594	952	1 661	2 051	235 018
0602	Drammen	53 680	665	565	100	3 398	445	2 810	325	588	681	54 361
0604	Kongsberg	21 884	264	206	58	1 008	147	841	69	167	220	22 104
0605	Ringerike	27 664	306	346	- 40	1 243	182	1 060	91	183	136	27 800
0612	Hole	4 787	54	40	14	401	37	300	16	101	114	4 901
0615	Flå	1 116	12	15	- 3	43	8	41	-	2	- 2	1 114
0616	Nes	3 479	46	42	4	186	48	177	24	9	13	3 492
0617	Gol	4 353	55	52	3	245	50	250	29	- 5	3	4 356
0618	Hemsedal	1 824	36	21	15	104	25	111	17	- 7	6	1 830
0619	Ål	4 679	55	53	2	206	22	185	16	21	25	4 704
0620	Hol	4 622	44	36	8	312	70	304	48	8	15	4 637
0621	Sigdal	3 581	35	55	- 20	145	4	96	3	49	30	3 611
0622	Krødsherad	2 240	22	26	- 4	121	27	90	22	31	29	2 269
0623	Modum	12 262	133	148	- 15	504	21	414	16	90	73	12 335
0624	Øvre Eiker	14 918	167	158	9	783	66	733	34	50	60	14 978
0625	Nedre Eiker	19 945	256	169	87	1 313	97	1 134	67	179	264	20 209
0626	Lier	21 176	274	182	92	1 307	116	1 376	84	- 69	21	21 197
0627	Røyken	15 867	213	105	108	1 109	89	1 007	70	102	207	16 074
0628	Hurum	8 102	89	83	6	470	26	326	15	144	145	8 247
0631	Flesberg	2 501	20	28	- 8	111	5	104	4	7	- 1	2 500
0632	Rollag	1 468	20	15	5	60	5	42	1	18	23	1 491
0633	Nore og Uvdal	2 819	33	36	- 3	96	10	103	1	- 7	- 11	2 808
07	Vestfold	208 687	2 367	2 248	119	7 037	1 264	5 131	759	1 906	2 020	210 707
0701	Borre	23 479	238	221	17	1 213	142	1 123	107	90	103	23 582
0702	Holmestrand	9 329	87	99	- 12	558	38	535	54	23	6	9 335
0704	Tønsberg	34 045	407	404	3	2 608	234	2 174	112	434	439	34 484
0706	Sandefjord	38 342	495	445	50	1 864	255	1 466	161	398	450	38 792
0709	Larvik	39 759	434	447	- 13	1 497	220	1 158	135	339	329	40 088
0711	Svelvik	6 152	67	64	3	358	29	326	13	32	40	6 192
0713	Sande	7 153	85	66	19	470	27	353	13	117	133	7 286
0714	Hof	2 755	35	26	9	165	4	125	2	40	51	2 806
0716	Våle	4 084	55	43	12	394	16	304	15	90	103	4 187
0718	Ramnes	3 684	49	29	20	355	15	304	8	51	78	3 762
0719	Andebu	4 593	44	42	2	251	32	234	23	17	18	4 611
0720	Stokke	9 325	108	84	24	786	93	716	19	70	96	9 421
0722	Nøtterøy	19 318	200	195	5	1 363	127	1 278	70	85	74	19 392
0723	Tjøme	4 350	42	54	- 12	391	17	289	19	102	91	4 441
0728	Lardal	2 319	21	29	- 8	125	15	107	8	18	9	2 328
08	Telemark	163 857	1 854	1 890	- 36	4 124	1 034	3 421	504	703	666	164 523
0805	Porsgrunn	32 371	388	362	26	1 679	175	1 513	137	166	192	32 563
0806	Skien	49 035	586	528	58	2 128	313	1 723	148	405	463	49 498
0807	Notodden	12 149	114	155	- 41	496	57	404	29	92	54	12 203
0811	Siljan	2 270	19	16	3	83	9	92	4	- 9	- 4	2 266
0814	Bamble	14 070	164	119	45	616	61	619	28	- 3	41	14 111
0815	Kragerø	10 738	94	139	- 45	374	39	436	28	- 62	- 108	10 630
0817	Drangedal	4 149	57	55	2	141	10	132	8	9	10	4 159
0819	Nome	6 561	69	93	- 24	380	95	285	6	95	70	6 631
0821	Bø	4 871	54	58	- 4	398	67	270	26	128	127	4 998
0822	Sauherad	4 375	44	47	- 3	218	23	220	11	- 2	- 6	4 369
0826	Tinn	6 565	73	83	- 10	303	80	314	32	- 11	- 27	6 538
0827	Hjartdal	1 686	20	22	- 2	68	10	61	2	7	5	1 691
0828	Seljord	3 037	31	48	- 17	97	9	143	13	- 46	- 62	2 975

¹ Folketilvekst i 1998 er lik folke­mengd 1. 1. 1999 minus folke­mengd 1.1.1998. ² Oslo, flytting: Medregnet utregistrering av 1 080 personer som har forlatt landet før 1998 uten å melde ifra. ³ 1.1.1999 ble 9 personer overført fra 1805 Narvik til 1853 Evenes.

¹ Population growth in 1998 is the difference between population 1 January 1999 and 1 January 1998. ² Oslo, migration: Including 1 080 persons who have left the country without filing the mandatory migration report. ³ Per 1 January 1999, 9 persons were transferred from 1805 Narvik to 1853 Evenes.

2. Folkemengd 1. januar 1999 og endringer i 1998. Kommune
(framh.). *Population 1 January 1999 and population changes in 1998. Municipality*



Nr.	Fylke Kommune	Folke- mengd		Fødsels- over- skot	Innflyttingar		Utflyttingar		Netto- inn- flyt- ting	Folke- til- vekst ¹	Folke- mengd 1.1.1999	
		1.1.1998	Fødde		Døde	I alt	Av dette frå ut- landet	I alt				Av dette til ut- landet
08	Telemark (fram.)											
0829	Kviteseid	2 664	25	45	- 20	155	29	143	11	12	- 8	2 656
0830	Nissedal	1 463	17	15	2	64	1	64	5	0	2	1 465
0831	Fyresdal	1 347	17	18	- 1	50	10	59	1	- 9	- 10	1 337
0833	Tokke	2 574	38	44	- 6	80	5	109	3	- 29	- 35	2 539
0834	Vinje	3 932	44	43	1	178	41	218	12	- 40	- 38	3 894
09	Aust-Agder	101 152	1 250	1 098	152	2 954	586	2 765	345	189	335	101 487
0901	Risør	6 940	73	71	2	341	19	314	17	27	36	6 976
0904	Grimstad	17 359	265	176	89	968	167	803	79	165	249	17 608
0906	Arendal	39 144	468	403	65	1 530	227	1 492	139	38	103	39 247
0911	Gjerstad	2 561	25	38	- 13	110	13	124	4	- 14	- 29	2 532
0912	Vegårshei	1 851	23	27	- 4	71	5	90	3	- 19	- 23	1 828
0914	Tvedestrand	5 929	63	79	- 16	299	24	297	16	2	- 15	5 914
0919	Froland	4 473	50	50	-	262	10	225	2	37	31	4 504
0926	Lillesand	8 729	120	81	39	414	36	419	42	- 5	34	8 763
0928	Birkenes	4 200	44	50	- 6	211	31	216	17	- 5	- 9	4 191
0929	Åmli	1 876	20	27	- 7	109	2	112	2	- 3	- 10	1 866
0935	Iveland	1 115	8	6	2	61	1	79	6	- 18	- 16	1 099
0937	Evje og Hornnes	3 327	47	33	14	208	32	187	1	21	33	3 360
0938	Bygland	1 328	10	20	- 10	78	7	82	5	- 4	- 14	1 314
0940	Valle	1 453	16	24	- 8	46	3	71	5	- 25	- 32	1 421
0941	Bykle	867	18	13	5	64	9	72	7	- 8	- 3	864
10	Vest-Agder	152 553	2 013	1 459	554	4 411	920	3 495	530	916	1 445	153 998
1001	Kristiansand	70 640	870	609	261	3 367	491	2 760	311	607	858	71 498
1002	Mandal	13 181	175	114	61	542	48	500	25	42	105	13 286
1003	Farsund	9 321	134	119	15	383	55	268	23	115	130	9 451
1004	Flekkefjord	8 813	92	114	- 22	332	74	294	35	38	13	8 826
1014	Vennesla	11 951	204	106	98	444	48	501	31	- 57	42	11 993
1017	Songdalen	5 290	76	23	53	299	26	292	8	7	52	5 342
1018	Søgne	8 513	129	55	74	511	49	381	31	130	196	8 709
1021	Marnardal	2 211	33	27	6	98	8	109	3	- 11	- 5	2 206
1026	Åseral	864	18	11	7	43	5	26	2	17	24	888
1027	Audnedal	1 543	26	25	1	52	3	69	4	- 17	- 16	1 527
1029	Lindesnes	4 353	60	56	4	207	21	202	6	5	11	4 364
1032	Lyngdal	6 951	94	76	18	307	48	244	23	63	80	7 031
1034	Hægebostad	1 572	18	20	- 2	53	11	46	7	7	5	1 577
1037	Kvinesdal	5 613	62	78	- 16	171	27	207	15	- 36	- 51	5 562
1046	Sirdal	1 737	22	26	- 4	71	6	65	6	6	1	1 738
11	Rogaland	364 341	5 672	2 828	2 844	9 577	3 906	7 662	2 393	1 915	4 718	369 059
1101	Eigersund	13 045	175	122	53	382	89	374	24	8	64	13 109
1102	Sandnes	50 862	864	341	523	3 127	545	2 420	257	707	1 215	52 077
1103	Stavanger	106 858	1 677	848	829	6 440	2 006	6 085	1 331	355	1 161	108 019
1106	Haugesund	29 699	402	319	83	1 673	249	1 566	123	107	189	29 888
1111	Sokndal	3 424	46	41	5	75	10	110	-	- 35	- 30	3 394
1112	Lund	3 084	48	34	14	86	12	92	4	- 6	8	3 092
1114	Bjerkreim	2 437	39	25	14	66	8	62	4	4	17	2 454
1119	Hå	13 498	236	96	140	541	101	451	41	90	225	13 723
1120	Klepp	13 240	260	71	189	755	57	643	31	112	308	13 548
1121	Time	12 973	199	92	107	632	61	601	33	31	127	13 100
1122	Gjesdal	8 534	142	70	72	542	48	404	28	138	213	8 747
1124	Sola	18 371	294	92	202	1 417	228	1 284	204	133	335	18 706
1127	Randaberg	8 605	144	39	105	646	83	613	74	33	136	8 741

¹ Folketilvekst i 1998 er lik folkemengd 1. 1. 1999 minus folkemengd 1.1.1998. ² Oslo, flytting: Medregnet utregistrering av 1 080 personer som har forlatt landet før 1998 uten å melde ifra. ³ 1.1.1999 ble 9 personer overført fra 1805 Narvik til 1853 Evenes.

¹ Population growth in 1998 is the difference between population 1 January 1999 and 1 January 1998. ² Oslo, migration: Including 1 080 persons who have left the country without filing the mandatory migration report. ³ Per 1 January 1999, 9 persons were transferred from 1805 Narvik to 1853 Evenes.

2. Folkemengd 1. januar 1999 og endringer i 1998. Kommune
(framh.). Population 1 January 1999 and population changes in 1998. Municipality



Nr.	Fylke Kommune	Folke- mengd 1.1.1998	Fødde	Døde	Fødsels- over- skot	Innflyttingar		Utflyttingar		Netto- inn- flyt- ting	Folke- til- vekst ¹	Folke- mengd 1.1.1999
						I alt	Av dette frå ut- landet	I alt	Av dette til ut- landet			
11 Rogaland (framh.)												
1129	Forsand	1 001	17	15	2	64	5	52	7	12	14	1 015
1130	Strand	9 837	132	71	61	366	35	294	10	72	132	9 969
1133	Hjelmeland	2 748	39	29	10	129	25	126	32	3	14	2 762
1134	Suldal	4 082	53	32	21	139	22	180	5	- 41	- 19	4 063
1135	Sauda	5 155	59	61	- 2	124	13	173	9	- 49	- 53	5 102
1141	Finnøy	2 848	32	33	- 1	161	18	151	14	10	8	2 856
1142	Rennesøy	2 918	51	24	27	185	15	111	7	74	100	3 018
1144	Kvitsøy	523	3	2	1	18	4	32	2	- 14	- 13	510
1145	Bokn	773	9	10	- 1	17	-	36	5	- 19	- 20	753
1146	Tysvær	8 506	152	54	98	435	72	371	23	64	163	8 669
1149	Karmøy	36 260	535	270	265	1 245	178	1 138	111	107	377	36 637
1151	Utsira	228	3	2	1	27	1	10	1	17	18	246
1154	Vindafjord	4 832	61	35	26	170	21	168	13	2	29	4 861
12 Hordaland												
1201	Bergen	428 823	5 949	3 855	2 094	9 557	2 869	8 552	1 727	1 005	3 059	431 882
1201	Bergen	225 439	3 196	2 046	1 150	9 001	1 936	8 319	1 274	682	1 837	227 276
1211	Etna	3 938	56	36	20	107	18	118	5	- 11	10	3 948
1214	Ølen	3 293	42	37	5	140	10	136	4	4	9	3 302
1216	Sveio	4 557	67	39	28	195	11	198	8	- 3	24	4 581
1219	Bømlo	10 553	160	88	72	328	74	251	29	77	141	10 694
1221	Stord	15 827	248	80	168	636	122	554	34	82	244	16 071
1222	Fitjar	2 952	50	17	33	101	10	123	5	- 22	10	2 962
1223	Tysnes	2 821	31	38	- 7	83	15	90	3	- 7	- 16	2 805
1224	Kvinnherad	13 155	179	128	51	421	57	425	29	- 4	51	13 206
1227	Jondal	1 185	17	20	- 3	33	4	44	2	- 11	- 14	1 171
1228	Odda	7 886	88	108	- 20	185	31	306	8	- 121	- 152	7 734
1231	Ullensvang	3 680	34	44	- 10	121	30	194	3	- 73	- 84	3 596
1232	Eidfjord	1 041	16	15	1	37	7	63	1	- 26	- 25	1 016
1233	Ulvik	1 232	11	21	- 10	94	27	86	1	8	- 1	1 231
1234	Granvin	1 041	8	13	- 5	33	2	27	-	6	-	1 041
1235	Voss	13 735	166	143	23	399	65	482	36	- 83	- 50	13 685
1238	Kvam	8 556	88	98	- 10	301	42	280	27	21	9	8 565
1241	Fusa	3 609	42	50	- 8	138	8	99	-	39	30	3 639
1242	Samnanger	2 318	23	38	- 15	94	9	78	4	16	4	2 322
1243	Os	13 572	198	84	114	546	68	459	39	87	186	13 758
1244	Austevoll	4 305	59	41	18	177	28	122	1	55	73	4 378
1245	Sund	5 111	47	34	13	234	12	251	17	- 17	- 2	5 109
1246	Fjell	17 469	282	83	199	1 056	86	920	63	136	334	17 803
1247	Askøy	19 215	311	143	168	704	60	616	26	88	250	19 465
1251	Vaksdal	4 262	47	72	- 25	94	13	125	17	- 31	- 54	4 208
1252	Modalen	342	1	1	-	21	-	12	1	9	4	346
1253	Osterøy	7 021	99	54	45	196	8	213	12	- 17	27	7 048
1256	Meland	5 167	68	40	28	321	21	265	29	56	84	5 251
1259	Øygarden	3 560	40	24	16	186	24	165	10	21	38	3 598
1260	Radøy	4 572	51	48	3	187	15	187	7	-	- 3	4 569
1263	Lindås	12 410	168	108	60	602	46	558	27	44	101	12 511
1264	Austrheim	2 542	29	33	- 4	125	3	115	1	10	5	2 547
1265	Fedje	672	6	9	- 3	24	3	28	-	- 4	- 7	665
1266	Masfjorden	1 785	21	22	- 1	62	4	68	4	- 6	- 4	1 781

¹ Folketilvekst i 1998 er lik folkemengd 1. 1. 1999 minus folkemengd 1.1.1998. ² Oslo, flytting: Medregnet utregistrering av 1 080 personer som har forlatt landet før 1998 uten å melde ifra. ³ 1.1.1999 ble 9 personer overført fra 1805 Narvik til 1853 Evenes.

¹ Population growth in 1998 is the difference between population 1 January 1999 and 1 January 1998. ² Oslo, migration: Including 1 080 persons who have left the country without filing the mandatory migration report. ³ Per 1 January 1999, 9 persons were transferred from 1805 Narvik to 1853 Evenes.

2. Folkemengd 1. januar 1999 og endringer i 1998. Kommune
(framh.). *Population 1 January 1999 and population changes in 1998. Municipality*



Nr.	Fylke Kommune	Folke- mengd		Fødsels- over- skot	Innflyttingar		Utflyttingar		Netto- inn- flyt- ting	Folke- til- vekst ¹	Folke- mengd 1.1.1999	
		1.1.1998	Fødde		Døde	I alt	Av dette frå ut- landet	I alt				Av dette til ut- landet
14	Sogn og Fjordane	107 790	1 463	1 175	288	2 545	678	2 980	291	- 435	- 142	107 648
1401	Flora	11 050	182	81	101	474	113	492	57	- 18	80	11 130
1411	Gulen	2 501	33	34	- 1	68	2	65	2	3	2	2 503
1412	Solund	1 024	7	17	- 10	30	7	60	1	- 30	- 39	985
1413	Hyllestad	1 631	20	30	- 10	53	1	89	-	- 36	- 45	1 586
1416	Høyanger	4 778	58	65	- 7	131	17	213	3	- 82	- 85	4 693
1417	Vik	3 023	32	35	- 3	59	9	95	2	- 36	- 40	2 983
1418	Balestrand	1 818	29	31	- 2	85	20	83	5	2	- 1	1 817
1419	Leikanger	2 216	21	18	3	71	5	90	2	- 19	- 18	2 198
1420	Sogndal	6 311	83	49	34	256	21	324	16	- 68	- 35	6 276
1421	Aurland	1 822	13	18	- 5	67	3	66	1	1	- 3	1 819
1422	Lærdal	2 224	39	30	9	75	20	92	8	- 17	- 6	2 218
1424	Årdal	5 815	73	51	22	121	29	155	7	- 34	- 13	5 802
1426	Luster	5 095	65	77	- 12	115	16	163	1	- 48	- 60	5 035
1428	Askvoll	3 424	37	45	- 8	91	3	114	3	- 23	- 31	3 393
1429	Fjaler	3 032	22	40	- 18	165	85	186	76	- 21	- 39	2 993
1430	Gaular	2 894	37	34	3	118	17	99	3	19	23	2 917
1431	Jølster	2 939	40	40	0	125	5	141	5	- 16	- 22	2 917
1432	Førde	10 155	191	49	142	710	134	625	30	85	233	10 388
1433	Naustdal	2 680	37	36	1	117	11	112	6	5	7	2 687
1438	Bremanger	4 192	55	65	- 10	165	21	176	3	- 11	- 19	4 173
1439	Vågsøy	6 476	96	77	19	257	56	228	29	29	48	6 524
1441	Selje	3 169	39	42	- 3	45	6	106	3	- 61	- 63	3 106
1443	Eid	5 804	91	51	40	156	22	193	9	- 37	4	5 808
1444	Hornindal	1 206	20	14	6	35	-	38	3	- 3	7	1 213
1445	Gloppen	5 826	53	68	- 15	146	8	184	9	- 38	- 52	5 774
1449	Stryn	6 685	90	78	12	220	47	201	7	19	25	6 710
15	Møre og Romsdal	241 972	3 083	2 464	619	5 376	1 261	5 385	643	- 9	566	242 538
1502	Molde	23 381	318	216	102	1 099	95	979	56	120	221	23 602
1503	Kristiansund	16 899	167	214	- 47	960	106	884	36	76	29	16 928
1504	Ålesund	37 901	518	345	173	1 726	216	1 531	155	195	350	38 251
1511	Vanylven	3 637	44	52	- 8	108	9	132	7	- 24	- 30	3 607
1514	Sande	3 108	37	37	-	90	17	105	4	- 15	- 16	3 092
1515	Herøy	8 315	125	83	42	252	39	247	16	5	44	8 359
1516	Ulstein	6 385	129	52	77	385	58	316	33	69	152	6 537
1517	Hareid	4 721	58	57	1	202	34	191	19	11	10	4 731
1519	Volda	8 244	106	88	18	396	43	382	11	14	36	8 280
1520	Ørsta	10 374	117	86	31	307	42	352	31	- 45	- 17	10 357
1523	Ørskog	2 065	24	19	5	77	2	63	2	14	19	2 084
1524	Norddal	1 989	30	19	11	66	4	95	3	- 29	- 20	1 969
1525	Stranda	4 640	63	37	26	257	42	219	27	38	59	4 699
1526	Stordal	1 092	12	9	3	47	1	75	1	- 28	- 28	1 064
1528	Sykkylven	7 160	87	57	30	314	44	258	16	56	88	7 248
1529	Skodje	3 505	62	41	21	153	9	187	7	- 34	- 14	3 491
1531	Sula	6 938	102	56	46	259	30	240	12	19	67	7 005
1532	Giske	6 271	79	41	38	260	18	228	19	32	66	6 337
1534	Haram	8 734	119	82	37	308	44	347	35	- 39	- 1	8 733
1535	Vestnes	6 490	76	66	10	207	45	203	13	4	15	6 505
1539	Rauma	7 615	82	97	- 15	207	42	297	16	- 90	- 111	7 504
1543	Neset	3 267	38	47	- 9	123	13	91	3	32	24	3 291

¹ Folketilvekst i 1998 er lik folkemengd 1. 1. 1999 minus folkemengd 1.1.1998. ² Oslo, flytting: Medregnet utregistrering av 1 080 personer som har forlatt landet før 1998 uten å melde ifra. ³ 1.1.1999 ble 9 personer overført fra 1805 Narvik til 1853 Evenes.

¹ Population growth in 1998 is the difference between population 1 January 1999 and 1 January 1998. ² Oslo, migration: Including 1 080 persons who have left the country without filing the mandatory migration report. ³ Per 1 January 1999, 9 persons were transferred from 1805 Narvik to 1853 Evenes.

2. Folkemengd 1. januar 1999 og endringer i 1998. Kommune
(framh.). Population 1 January 1999 and population changes in 1998. Municipality



Nr.	Fylke Kommune	Folke- mengd 1.1.1998	Fødde	Døde	Fødsels- over- skot	Innflyttingar		Utflyttingar		Netto- inn- flyt- ting	Folke- til- vekst ¹	Folke- mengd 1.1.1999
						I alt	Av dette frå ut- landet	I alt	Av dette til ut- landet			
15 Møre og Romsdal (framh.)												
1545	Midsund	2 009	27	23	4	54	10	90	2	- 36	- 30	1 979
1546	Sandøy	1 359	16	14	2	37	3	38	2	- 1	-	1 359
1547	Aukra	2 983	41	30	11	117	20	150	9	- 33	- 22	2 961
1548	Fræna	9 105	117	79	38	309	26	346	14	- 37	- 11	9 094
1551	Eide	3 096	37	40	- 3	133	4	131	2	2	- 4	3 092
1554	Averøy	5 520	51	64	- 13	182	27	221	13	- 39	- 50	5 470
1556	Frei	5 119	60	34	26	325	10	322	18	3	27	5 146
1557	Gjemnes	2 732	34	34	-	75	19	129	8	- 54	- 54	2 678
1560	Tingvoll	3 094	49	39	10	162	62	170	5	- 8	3	3 097
1563	Sunndal	7 378	74	82	- 8	298	86	238	15	60	53	7 431
1566	Surnadal	6 319	72	73	- 1	161	25	232	19	- 71	- 73	6 246
1567	Rindal	2 193	20	27	- 7	42	-	72	1	- 30	- 37	2 156
1569	Aure	2 862	48	32	16	88	9	157	9	- 69	- 53	2 809
1571	Halsa	1 903	12	41	- 29	45	3	71	2	- 26	- 56	1 847
1572	Tustna	1 082	12	20	- 8	27	1	34	-	- 7	- 15	1 067
1573	Smøla	2 487	20	31	- 11	45	3	89	2	- 44	- 55	2 432
16 Sør-Trøndelag	259 177	3 593	2 556	1 037	7 784	1 697	7 111	1 055	673	1 678	260 855	
1601	Trondheim	145 778	2 146	1 303	843	7 316	1 244	6 727	849	589	1 409	147 187
1612	Hemne	4 325	69	52	17	129	23	140	10	- 11	6	4 331
1613	Snillfjord	1 110	10	12	- 2	34	3	30	2	4	1	1 111
1617	Hitra	4 070	52	50	2	176	15	177	2	- 1	- 1	4 069
1620	Frøya	4 090	61	61	0	201	26	172	15	29	29	4 119
1621	Ørland	5 048	69	63	6	286	13	292	3	- 6	- 2	5 046
1622	Agdenes	1 807	19	18	1	66	14	80	5	- 14	- 13	1 794
1624	Rissa	6 431	87	66	21	261	37	265	18	- 4	16	6 447
1627	Bjugn	4 735	43	50	- 7	199	17	235	5	- 36	- 46	4 689
1630	Åfjord	3 460	39	51	- 12	89	10	125	6	- 36	- 48	3 412
1632	Roan	1 153	12	8	4	45	16	57	6	- 12	- 6	1 147
1633	Osen	1 184	14	11	3	53	3	36	3	17	22	1 206
1634	Oppdal	6 244	90	73	17	225	33	239	21	- 14	4	6 248
1635	Rennebu	2 753	24	31	- 7	68	10	82	2	- 14	- 17	2 736
1636	Meldal	4 030	44	74	- 30	124	2	123	4	1	- 32	3 998
1638	Orkdal	10 119	119	105	14	395	59	363	10	32	45	10 164
1640	Røros	5 470	69	62	7	266	43	220	13	46	54	5 524
1644	Holtålen	2 256	29	39	- 10	86	6	71	1	15	7	2 263
1648	Midtre Gauldal	5 761	76	71	5	184	13	176	5	8	15	5 776
1653	Melhus	13 045	171	101	70	578	31	634	31	- 56	2	13 047
1657	Skaun	5 793	79	59	20	283	24	273	10	10	29	5 822
1662	Klæbu	4 800	69	50	19	363	13	338	10	25	45	4 845
1663	Malvik	10 766	148	85	63	744	35	638	21	106	171	10 937
1664	Selbu	3 977	46	50	- 4	116	5	124	2	- 8	- 12	3 965
1665	Tydal	972	8	11	- 3	35	2	32	1	3	-	972
17 Nord-Trøndelag	126 785	1 603	1 307	296	3 171	666	3 457	231	- 286	12	126 797	
1702	Steinkjer	20 382	236	218	18	766	87	820	35	- 54	- 35	20 347
1703	Namsos	12 227	179	111	68	553	87	586	36	- 33	34	12 261
1711	Meråker	2 563	29	31	- 2	146	60	112	5	34	32	2 595
1714	Stjørdal	17 928	247	159	88	673	72	588	40	85	179	18 107
1717	Frosta	2 425	26	36	- 10	74	4	93	4	- 19	- 30	2 395

¹ Folketilvekst i 1998 er lik folkemengd 1. 1. 1999 minus folkemengd 1.1.1998. ² Oslo, flytting: Medregnet utregistrering av 1 080 personer som har forlatt landet før 1998 uten å melde ifra. ³ 1.1.1999 ble 9 personer overført fra 1805 Narvik til 1853 Evenes.

¹ Population growth in 1998 is the difference between population 1 January 1999 and 1 January 1998. ² Oslo, migration: Including 1 080 persons who have left the country without filing the mandatory migration report. ³ Per 1 January 1999, 9 persons were transferred from 1805 Narvik to 1853 Evenes.

2. Folkemengd 1. januar 1999 og endringer i 1998. Kommune
(framh.). Population 1 January 1999 and population changes in 1998. Municipality



Nr.	Fylke Kommune	Folke- mengd 1.1.1998	Fødde	Døde	Fødsels- over- skot	Innflyttingar		Utflyttingar		Netto- inn- flyt- ting	Folke- til- vekst ¹	Folke- mengd 1.1.1999
						I alt	Av dette frå ut- landet	I alt	Av dette til ut- landet			
17 Nord-Trøndelag (framh.)												
1718	Leksvik	3 522	47	29	18	114	8	146	11	- 32	- 14	3 508
1719	Levanger	17 446	220	171	49	829	162	814	28	15	58	17 504
1721	Verdal	13 723	170	125	45	381	61	485	21	- 104	- 60	13 663
1723	Mosvik	954	8	9	- 1	22	3	30	1	- 8	- 9	945
1724	Verran	2 825	23	39	- 16	94	10	114	1	- 20	- 36	2 789
1725	Namdalseid	1 845	17	27	- 10	86	9	90	3	- 4	- 14	1 831
1729	Inderøy	5 754	69	54	15	264	19	291	8	- 27	- 7	5 747
1736	Snåsa	2 411	31	30	1	67	2	75	1	- 8	- 8	2 403
1738	Lierne	1 583	21	25	- 4	51	11	64	11	- 13	- 17	1 566
1739	Røyrvik	656	7	7	-	20	2	73	-	- 53	- 53	603
1740	Namsskogan	989	9	6	3	55	-	65	1	- 10	- 7	982
1742	Grong	2 523	29	46	- 17	99	20	112	6	- 13	- 26	2 497
1743	Høylandet	1 356	14	13	1	39	2	45	1	- 6	- 5	1 351
1744	Overhalla	3 653	53	29	24	131	-	136	1	- 5	19	3 672
1748	Fosnes	794	10	6	4	37	3	36	-	1	6	800
1749	Flatanger	1 298	13	21	- 8	60	6	64	1	- 4	- 12	1 286
1750	Vikna	3 775	54	39	15	211	2	156	5	55	65	3 840
1751	Nærøy	5 412	85	66	19	243	36	287	11	- 44	- 25	5 387
1755	Leka	741	6	10	- 4	21	-	40	-	- 19	- 23	718
18	Nordland	239 280	3 035	2 570	465	5 861	1 289	7 045	674	- 1 184	- 733	238 547
1804	Bodø	40 388	600	280	320	2 075	182	2 004	177	71	379	40 767
1805	Narvik ³	18 498	202	178	24	860	250	876	64	- 16	1	18 499
1811	Bindal	1 969	23	24	- 1	70	2	85	-	- 15	- 18	1 951
1812	Sømna	2 128	22	21	1	114	21	108	-	6	7	2 135
1813	Brønnøy	7 266	99	77	22	395	15	272	21	123	142	7 408
1815	Vega	1 428	11	24	- 13	43	6	55	1	- 12	- 25	1 403
1816	Vevelstad	618	8	15	- 7	40	-	49	-	- 9	- 17	601
1818	Herøy	1 921	21	34	- 13	83	11	97	4	- 14	- 26	1 895
1820	Alstahaug	7 448	97	89	8	371	106	455	22	- 84	- 77	7 371
1822	Leirfjord	2 268	19	34	- 15	98	24	108	9	- 10	- 25	2 243
1824	Vefsn	13 585	161	120	41	415	52	494	23	- 79	- 36	13 549
1825	Grane	1 682	19	20	- 1	50	11	83	6	- 33	- 34	1 648
1826	Hattfjell	1 635	21	23	- 2	63	6	60	1	3	1	1 636
1827	Dønna	1 635	21	36	- 15	49	3	74	3	- 25	- 40	1 595
1828	Nesna	1 897	29	23	6	130	8	169	2	- 39	- 32	1 865
1832	Hemnes	4 703	54	60	- 6	161	18	203	10	- 42	- 47	4 656
1833	Rana	25 193	335	223	112	771	115	843	45	- 72	42	25 235
1834	Lurøy	2 141	31	35	- 4	70	11	108	2	- 38	- 39	2 102
1835	Træna	489	7	7	-	38	9	43	3	- 5	- 5	484
1836	Rødøy	1 619	25	19	6	81	5	117	1	- 36	- 30	1 589
1837	Meløy	6 833	91	75	16	229	10	315	18	- 86	- 70	6 763
1838	Gildeskål	2 419	20	30	- 10	106	3	140	3	- 34	- 45	2 374
1839	Beiarn	1 357	13	22	- 9	32	-	68	2	- 36	- 45	1 312
1840	Saltdal	5 013	43	51	- 8	177	10	241	23	- 64	- 71	4 942
1841	Fauske	9 729	122	100	22	343	31	476	19	- 133	- 116	9 613
1842	Skjerstad	1 125	8	20	- 12	43	1	45	-	- 2	- 14	1 111
1845	Sørfold	2 485	24	41	- 17	100	6	136	-	- 36	- 54	2 431
1848	Steigen	3 075	33	53	- 20	97	14	130	4	- 33	- 53	3 022
1849	Hamarøy	2 101	14	31	- 17	76	6	124	4	- 48	- 64	2 037
1850	Tysfjord	2 372	35	27	8	81	7	106	5	- 25	- 17	2 355

¹ Folketilvekst i 1998 er lik folkemengd 1. 1. 1999 minus folkemengd 1.1.1998. ² Oslo, flytting: Medregnet utregistrering av 1 080 personer som har forlatt landet før 1998 uten å melde ifra. ³ 1.1.1999 ble 9 personer overført fra 1805 Narvik til 1853 Evenes.

¹ Population growth in 1998 is the difference between population 1 January 1999 and 1 January 1998. ² Oslo, migration: Including 1 080 persons who have left the country without filing the mandatory migration report. ³ Per 1 January 1999, 9 persons were transferred from 1805 Narvik to 1853 Evenes.

2. Folkemengd 1. januar 1999 og endringer i 1998. Kommune
(framh.). *Population 1 January 1999 and population changes in 1998. Municipality*



Nr.	Fylke Kommune	Folke- mengd 1.1.1998	Fødde	Døde	Fødsels- over- skot	Innflyttingar		Utflyttingar		Netto- inn- flyt- ting	Folke- til- vekst ¹	Folke- mengd 1.1.1999
						I alt	Av dette frå ut- landet	I alt	Av dette til ut- landet			
18 Nordland (framh.)												
1851	Lødingen	2 537	22	35	- 13	119	5	148	3	- 29	- 40	2 497
1852	Tjeldsund	1 523	16	22	- 6	88	3	81	-	7	2	1 525
1853	Evenes ³	1 521	17	26	- 9	99	5	93	7	6	6	1 527
1854	Ballangen	2 850	38	31	7	100	3	119	11	- 19	- 12	2 838
1856	Røst	667	6	7	- 1	21	-	33	4	- 12	- 13	654
1857	Værøy	817	16	3	13	36	6	55	5	- 19	- 7	810
1859	Flakstad	1 617	29	19	10	34	5	75	6	- 41	- 31	1 586
1860	Vestvågøy	10 715	138	143	- 5	363	23	381	22	- 18	- 20	10 695
1865	Vågan	9 247	135	94	41	355	42	457	21	- 102	- 67	9 180
1866	Hadsel	8 433	90	97	- 7	360	90	444	28	- 84	- 91	8 342
1867	Bø	3 392	23	60	- 37	156	31	175	20	- 19	- 60	3 332
1868	Øksnes	4 824	72	57	15	195	73	278	45	- 83	- 69	4 755
1870	Sortland	8 910	136	86	50	567	24	439	9	128	184	9 094
1871	Andøy	5 854	64	84	- 20	276	28	343	20	- 67	- 89	5 765
1874	Moskenes	1 353	25	14	11	75	8	84	1	- 9	2	1 355
19	Troms	150 288	2 070	1 393	677	5 228	1 252	5 978	689	- 750	- 88	150 200
1901	Harstad	22 967	298	197	101	1 147	140	1 188	89	- 41	67	23 034
1902	Tromsø	57 485	913	371	542	3 490	764	3 373	464	117	636	58 121
1911	Kvæfjord	3 352	37	57	- 20	152	10	169	9	- 17	- 38	3 314
1913	Skånland	3 136	26	35	- 9	160	19	147	15	13	4	3 140
1915	Bjarkøy	604	11	15	- 4	28	7	21	2	7	3	607
1917	Ibestad	1 899	13	47	- 34	59	9	119	1	- 60	- 91	1 808
1919	Gratangen	1 340	15	26	- 11	87	20	91	5	- 4	- 11	1 329
1920	Lavangen	1 060	15	21	- 6	73	15	57	-	16	10	1 070
1922	Bardu	3 770	56	29	27	287	13	292	3	- 5	24	3 794
1923	Salangen	2 385	30	30	-	131	53	138	1	- 7	- 1	2 384
1924	Målselv	7 073	123	63	60	494	8	590	4	- 96	- 36	7 037
1925	Sørreisa	3 353	41	42	- 1	188	8	235	7	- 47	- 52	3 301
1926	Dyrøy	1 401	12	26	- 14	45	5	67	2	- 22	- 36	1 365
1927	Tranøy	1 712	12	31	- 19	78	12	102	2	- 24	- 39	1 673
1928	Torsken	1 201	9	21	- 12	58	3	75	6	- 17	- 31	1 170
1929	Berg	1 145	6	12	- 6	50	2	69	4	- 19	- 25	1 120
1931	Lenvik	11 029	145	102	43	496	73	583	24	- 87	- 46	10 983
1933	Balsfjord	5 848	84	62	22	209	10	264	3	- 55	- 34	5 814
1936	Karlsøy	2 531	30	20	10	105	15	182	3	- 77	- 69	2 462
1938	Lyngen	3 342	34	32	2	100	21	195	3	- 95	- 97	3 245
1939	Storfjord	1 866	21	20	1	117	20	121	10	- 4	- 3	1 863
1940	Gáivuotna - Kåfjord	2 484	28	45	- 17	69	6	105	1	- 36	- 55	2 429
1941	Skjervøy	2 973	38	25	13	134	4	208	11	- 74	- 59	2 914
1942	Nordreisa	4 816	53	50	3	203	13	258	18	- 55	- 51	4 765
1943	Kvænangen	1 516	20	14	6	49	2	110	2	- 61	- 58	1 458
20	Finnmark	74 879	1 121	663	458	2 950	840	4 203	390	- 1 253	- 818	74 061
2002	Vardø	2 913	36	32	4	184	55	302	17	- 118	- 114	2 799
2003	Vadsø	6 164	106	45	61	393	99	435	12	- 42	18	6 182
2004	Hammerfest	9 216	108	84	24	530	46	616	29	- 86	- 65	9 151
2011	Guovdageaidnu - Kautokeino	3 140	41	15	26	100	18	139	17	- 39	- 19	3 121
2012	Alta	16 537	296	104	192	784	104	987	77	- 203	- 11	16 526

¹ Folketilvekst i 1998 er lik folkemengd 1. 1. 1999 minus folkemengd 1.1.1998. ² Oslo, flytting: Medregnet utregistrering av 1 080 personer som har forlatt landet før 1998 uten å melde ifra. ³ 1.1.1999 ble 9 personer overført fra 1805 Narvik til 1853 Evenes.

¹ Population growth in 1998 is the difference between population 1 January 1999 and 1 January 1998. ² Oslo, migration: Including 1 080 persons who have left the country without filing the mandatory migration report. ³ Per 1 January 1999, 9 persons were transferred from 1805 Narvik to 1853 Evenes.

2. Folkemengd 1. januar 1999 og endringer i 1998. Kommune
(framh.). *Population 1 January 1999 and population changes in 1998. Municipality*



Nr.	Fylke Kommune	Folke- mengd 1.1.1998	Fødde	Døde	Fødsels- over- skot	Innflyttingar		Utflyttingar		Netto- inn- flyt- ting	Folke- til- vekst ¹	Folke- mengd 1.1.1999
						I alt	Av dette frå ut- landet	I alt	Av dette til ut- landet			
20	Finmark (framh.)											
2014	Loppa	1 448	18	19	- 1	97	13	101	5	- 4	- 5	1 443
2015	Hasvik	1 245	20	19	1	110	36	118	10	- 8	- 8	1 237
2017	Kvalsund	1 148	15	15	-	58	2	114	1	- 56	- 60	1 088
2018	Måsøy	1 541	19	24	- 5	63	8	100	4	- 37	- 44	1 497
2019	Nordkapp	3 606	55	34	21	171	11	242	7	- 71	- 52	3 554
2020	Porsanger	4 422	65	48	17	279	37	318	24	- 39	- 25	4 397
2021	Karášjohka - Karásjok	2 857	49	17	32	147	34	168	13	- 21	14	2 871
2022	Lebesby	1 538	19	18	1	85	18	142	7	- 57	- 55	1 483
2023	Gamvik	1 337	18	26	- 8	86	10	131	9	- 45	- 54	1 283
2024	Berlevåg	1 261	11	18	- 7	96	15	98	4	- 2	- 9	1 252
2025	Deatnu - Tana	3 137	43	28	15	152	30	247	7	- 95	- 81	3 056
2027	Unjárga - Nesseby ..	1 035	11	10	1	48	8	63	-	- 15	- 14	1 021
2028	Båtsfjord	2 544	45	22	23	230	121	341	109	- 111	- 90	2 454
2030	Sør-Varanger	9 790	146	85	61	597	175	801	38	- 204	- 144	9 646

¹ Folketilvekst i 1998 er lik folkemengd 1. 1. 1999 minus folkemengd 1.1.1998. ² Oslo, flytting: Medregnet utregistrering av 1 080 personer som har forlatt landet før 1998 uten å melde ifra. ³ 1.1.1999 ble 9 personer overført fra 1805 Narvik til 1853 Evenes.

¹ Population growth in 1998 is the difference between population 1 January 1999 and 1 January 1998. ² Oslo, migration: Including 1 080 persons who have left the country without filing the mandatory migration report. ³ Per 1 January 1999, 9 persons were transferred from 1805 Narvik to 1853 Evenes.

3. Folkemengd 1. januar 1999 og endringer i 1998. Økonomiske regionar
Population per 1 January 1999 and population changes in 1998. Economic Regions



Nr. Økonomisk region No. Economic Region	Folkemengd 1.1.1998 Population 1. January 1998	Fødde Births	Døde Deaths	Fødsels- overskot Excess of births	Nettoinn- flytting Net migration	Folketil- vekst ¹ Population growth ¹	Folkemengd 1.1.1999 Population 1. January 1999
Heile landet The whole country	4 417 599	58 352	44 112	14 240	13 823	27 730	4 445 329
0191 Halden	27 878	298	353	- 55	170	103	27 981
0101 Halden	26 417	287	338	- 51	169	106	26 523
0118 Aremark	1 461	11	15	- 4	1	- 3	1 458
0192 Moss	48 718	584	443	141	535	684	49 402
0104 Moss	25 860	311	285	26	364	382	26 242
0135 Råde	6 073	55	41	14	27	44	6 117
0136 Rygge	12 887	178	97	81	131	223	13 110
0137 Våler	3 898	40	20	20	13	35	3 933
0193 Fredrikstad/Sarpsborg	123 947	1 401	1 385	16	1 157	1 157	125 104
0105 Sarpsborg	46 692	522	487	35	399	430	47 122
0106 Fredrikstad	66 746	781	762	19	664	669	67 415
0111 Hvaler	3 460	25	45	- 20	44	27	3 487
0128 Rakkestad	7 049	73	91	- 18	50	31	7 080
0194 Askim/Mysen	43 042	510	482	28	466	489	43 531
0119 Marker	3 279	39	51	- 12	24	11	3 290
0121 Rømskog	669	9	10	- 1	1	-	669
0122 Trøgstad	4 816	66	52	14	37	44	4 860
0123 Spydeberg	4 367	57	42	15	62	71	4 438
0124 Askim	13 261	138	144	- 6	133	130	13 391
0125 Eidsberg	9 369	99	115	- 16	77	66	9 435
0127 Skiptvet	3 125	44	36	8	7	16	3 141
0138 Hobøl	4 156	58	32	26	125	151	4 307
0219 Follo	99 224	1 316	664	652	844	1 500	100 724
0211 Vestby	11 549	114	85	29	15	48	11 597
0213 Ski	24 766	366	164	202	245	451	25 217
0214 Ås	13 090	185	102	83	91	170	13 260
0215 Frogn	12 517	187	96	91	140	231	12 748
0216 Nesodden	14 691	176	95	81	324	406	15 097
0217 Oppegård	22 611	288	122	166	29	194	22 805
0292 Bærum/Asker	147 182	2 036	1 070	966	999	1 988	149 170
0219 Bærum	99 590	1 404	791	613	557	1 183	100 773
0220 Asker	47 592	632	279	353	442	805	48 397
0293 Lillestrøm	159 923	2 128	1 279	849	1 817	2 652	162 575
0221 Aurskog-Høland	12 384	149	152	- 3	63	58	12 442
0226 Sørumsund	11 879	148	106	42	49	91	11 970
0227 Fet	8 895	111	81	30	118	142	9 037
0228 Rælingen	14 296	204	70	134	- 49	77	14 373
0229 Enebakk	8 393	109	54	55	51	112	8 505
0230 Lørenskog	28 905	392	190	202	107	302	29 207
0231 Skedsmo	37 102	514	335	179	907	1 087	38 189
0233 Nittedal	17 892	268	101	167	199	362	18 254
0234 Gjerdrum	4 304	61	19	42	104	148	4 452
0236 Nes	15 873	172	171	1	268	273	16 146
0294 Ullensaker/Eidsvoll	47 161	546	497	49	880	934	48 095
0235 Ullensaker	19 120	254	165	89	398	483	19 603
0237 Eidsvoll	16 979	181	192	- 11	234	224	17 203
0238 Nannestad	8 451	89	110	- 21	214	202	8 653
0239 Hurdal	2 611	22	30	- 8	34	25	2 636

¹ Folketilvekst i 1998 er lik folkemengd 1.1.1999 minus folkemengd 1.1.1998. ² Oslo, flytting: Medregnet utregistrering av 1 080 personer som har forlatt landet før 1998 uten å melde ifra. ³ 1.1.1999 ble 9 personer overført fra 1805 Narvik til 1853 Evenes.

¹ Population growth in 1998 is the difference between population 1 January 1999 and 1 January 1998. ² Oslo, migration: Including 1 080 persons who have left the country without filing the mandatory migration report. ³ Per 1 January 1999, 9 persons were transferred from 1805 Narvik to 1853 Evenes.

3. Folkemengd 1. januar 1999 og endringer i 1998. Økonomiske regioner
(framh.). *Population per 1 January 1999 and population changes in 1998. Economic Regions*



Nr. Økonomisk region	Folkemengd 1.1.1998	Fødde	Døde	Fødsels- overskot	Nettoinn- flytting	Folketil- vekst ¹	Folkemengd 1.1.1999
0391 Oslo²	499 693	7 717	5 425	2 292	908	3 174	502 867
0301 Oslo ²	499 693	7 717	5 425	2 292	908	3 174	502 867
0491 Kongsvinger	49 497	475	668	- 193	238	49	49 546
0402 Kongsvinger	17 232	173	211	- 38	61	22	17 254
0418 Nord-Odal	5 090	50	74	- 24	- 12	- 36	5 054
0419 Sør-Odal	7 264	73	101	- 28	68	38	7 302
0420 Eidskog	6 328	59	88	- 29	50	23	6 351
0423 Grue	5 432	53	85	- 32	50	18	5 450
0425 Åsnes	8 151	67	109	- 42	21	- 16	8 135
0492 Hamar	82 533	867	953	- 86	431	346	82 879
0403 Hamar	26 311	270	338	- 68	185	113	26 424
0412 Ringsaker	31 419	339	339	-	96	97	31 516
0415 Løten	7 118	76	88	- 12	75	58	7 176
0417 Stange	17 685	182	188	- 6	75	78	17 763
0493 Elverum	38 175	356	535	- 179	102	- 87	38 088
0426 Våler	4 146	33	67	- 34	9	- 25	4 121
0427 Elverum	17 879	192	181	11	46	50	17 929
0428 Trysil	7 105	48	117	- 69	7	- 61	7 044
0429 Åmot	4 449	48	92	- 44	48	1	4 450
0430 Stor-Elvdal	3 006	24	61	- 37	9	- 28	2 978
0434 Engerdal	1 590	11	17	- 6	- 17	- 24	1 566
0494 Tynset	15 913	212	246	- 34	- 68	- 105	15 808
0432 Rendalen	2 312	23	56	- 33	- 29	- 59	2 253
0436 Tolga	1 857	37	29	8	- 24	- 16	1 841
0437 Tynset	5 400	58	70	- 12	5	- 8	5 392
0438 Alvdal	2 417	36	26	10	- 8	- 2	2 415
0439 Folldal	1 854	35	29	6	- 33	- 28	1 826
0441 Os	2 073	23	36	- 13	21	8	2 081
0591 Lillehammer	35 489	400	375	25	92	113	35 602
0501 Lillehammer	24 400	280	246	34	108	133	24 533
0521 Øyer	4 866	57	49	8	- 33	- 24	4 842
0522 Gausdal	6 223	63	80	- 17	17	4	6 227
0592 Gjøvik	66 964	731	800	- 69	184	108	67 072
0502 Gjøvik	26 863	321	315	6	107	105	26 968
0528 Østre Toten	14 040	152	166	- 14	- 6	- 19	14 021
0529 Vestre Toten	13 040	125	159	- 34	64	28	13 068
0536 Søndre Land	6 069	51	82	- 31	7	- 21	6 048
0538 Nordre Land	6 952	82	78	4	12	15	6 967
0593 Midt-Gudbrandsdalen	34 553	370	453	- 83	- 132	- 227	34 326
0511 Dovre	2 929	38	42	- 4	- 14	- 20	2 909
0512 Lesja	2 287	23	25	- 2	- 13	- 14	2 273
0513 Skjåk	2 410	27	21	6	- 22	- 17	2 393
0514 Lom	2 577	22	40	- 18	- 18	- 34	2 543
0515 Vågå	3 868	41	54	- 13	- 17	- 32	3 836
0516 Nord-Fron	6 003	64	84	- 20	- 3	- 25	5 978
0517 Sel	6 284	76	63	13	- 61	- 53	6 231
0519 Sør-Fron	3 355	40	54	- 14	23	9	3 364
0520 Ringebu	4 840	39	70	- 31	- 7	- 41	4 799
0595 Hadeland	26 766	324	342	- 18	203	181	26 947
0532 Jevnaker	5 983	80	97	- 17	38	20	6 003
0533 Lunner	8 148	92	64	28	48	72	8 220
0534 Gran	12 635	152	181	- 29	117	89	12 724
0596 Valdres	18 390	209	255	- 46	- 54	- 98	18 292
0540 Sør-Aurdal	3 443	39	51	- 12	- 21	- 33	3 410
0541 Etnedal	1 410	20	27	- 7	-	- 7	1 403
0542 Nord-Aurdal	6 504	69	76	- 7	28	23	6 527
0543 Vestre Slidre	2 314	21	42	- 21	- 18	- 42	2 272
0544 Øystre Slidre	3 073	42	38	4	- 32	- 26	3 047
0545 Vang	1 646	18	21	- 3	- 11	- 13	1 633

¹ Folketilvekst i 1998 er lik folkemengd 1.1.1999 minus folkemengd 1.1.1998. ² Oslo, flytting: Medregnet utregistrering av 1 080 personer som har forlatt landet før 1998 uten å melde ifra. ³ 1.1.1999 ble 9 personer overført fra 1805 Narvik til 1853 Evenes.

¹ Population growth in 1998 is the difference between population 1 January 1999 and 1 January 1998. ² Oslo, migration: Including 1 080 persons who have left the country without filing the mandatory migration report. ³ Per 1 January 1999, 9 persons were transferred from 1805 Narvik to 1853 Evenes.

3. Folkemengd 1. januar 1999 og endringer i 1998. Økonomiske regionar
(framh.) *Population per 1 January 1999 and population changes in 1998. Economic Regions*



Nr. Økonomisk region	Folkemengd 1.1.1998	Fødde	Døde	Fødsels- overskot	Nettoinn- flytting	Folketil- vekst ¹	Folkemengd 1.1.1999
0691 Drammen	149 531	1 832	1 465	367	1 133	1 481	151 012
0602 Drammen	53 680	665	565	100	588	681	54 361
0621 Sigdal	3 581	35	55	- 20	49	30	3 611
0623 Modum	12 262	133	148	- 15	90	73	12 335
0624 Øvre Eiker	14 918	167	158	9	50	60	14 978
0625 Nedre Eiker	19 945	256	169	87	179	264	20 209
0626 Lier	21 176	274	182	92	- 69	21	21 197
0627 Røyken	15 867	213	105	108	102	207	16 074
0628 Hurum	8 102	89	83	6	144	145	8 247
0692 Kongsberg	28 672	337	285	52	185	231	28 903
0604 Kongsberg	21 884	264	206	58	167	220	22 104
0631 Flesberg	2 501	20	28	- 8	7	- 1	2 500
0632 Rollag	1 468	20	15	5	18	23	1 491
0633 Nore og Uvdal	2 819	33	36	- 3	- 7	- 11	2 808
0693 Hønefoss	34 691	382	412	- 30	315	279	34 970
0605 Ringerike	27 664	306	346	- 40	183	136	27 800
0612 Hole	4 787	54	40	14	101	114	4 901
0622 Krødsherad	2 240	22	26	- 4	31	29	2 269
0694 Hallingdal	20 073	248	219	29	28	60	20 133
0615 Flå	1 116	12	15	- 3	2	- 2	1 114
0616 Nes	3 479	46	42	4	9	13	3 492
0617 Gol	4 353	55	52	3	- 5	3	4 356
0618 Hemsedal	1 824	36	21	15	- 7	6	1 830
0619 Ål	4 679	55	53	2	21	25	4 704
0620 Hol	4 622	44	36	8	8	15	4 637
0791 Tønsberg/Horten	102 878	1 143	1 072	71	939	1 002	103 880
0701 Borre	23 479	238	221	17	90	103	23 582
0704 Tønsberg	34 045	407	404	3	434	439	34 484
0716 Våle	4 084	55	43	12	90	103	4 187
0718 Ramnes	3 684	49	29	20	51	78	3 762
0719 Andebu	4 593	44	42	2	17	18	4 611
0720 Stokke	9 325	108	84	24	70	96	9 421
0722 Nøtterøy	19 318	200	195	5	85	74	19 392
0723 Tjøme	4 350	42	54	- 12	102	91	4 441
0792 Holmestrand	12 084	122	125	- 3	63	57	12 141
0702 Holmestrand	9 329	87	99	- 12	23	6	9 335
0714 Hof	2 755	35	26	9	40	51	2 806
0793 Sandefjord/Larvik	80 420	950	921	29	755	788	81 208
0706 Sandefjord	38 342	495	445	50	398	450	38 792
0709 Larvik	39 759	434	447	- 13	339	329	40 088
0728 Lardal	2 319	21	29	- 8	18	9	2 328
0794 Sande/Svelvik	13 305	152	130	22	149	173	13 478
0711 Svelvik	6 152	67	64	3	32	40	6 192
0713 Sande	7 153	85	66	19	117	133	7 286
0891 Skien/Porsgrunn	104 307	1 226	1 118	108	654	762	105 069
0805 Porsgrunn	32 371	388	362	26	166	192	32 563
0806 Skien	49 035	586	528	58	405	463	49 498
0811 Siljan	2 270	19	16	3	- 9	- 4	2 266
0814 Bamble	14 070	164	119	45	- 3	41	14 111
0819 Nome	6 561	69	93	- 24	95	70	6 631
0892 Notodden/Bø	23 081	232	282	- 50	225	180	23 261
0807 Notodden	12 149	114	155	- 41	92	54	12 203
0821 Bø	4 871	54	58	- 4	128	127	4 998
0822 Sauherad	4 375	44	47	- 3	- 2	- 6	4 369
0827 Hjartdal	1 686	20	22	- 2	7	5	1 691

¹ Folketilvekst i 1998 er lik folkemengd 1.1.1999 minus folkemengd 1.1.1998. ² Oslo, flytting: Medregnet utregistrering av 1 080 personer som har forlatt landet før 1998 uten å melde ifra. ³ 1.1.1999 ble 9 personer overført fra 1805 Narvik til 1853 Evenes.
¹ Population growth in 1998 is the difference between population 1 January 1999 and 1 January 1998. ² Oslo, migration: Including 1 080 persons who have left the country without filing the mandatory migration report. ³ Per 1 January 1999, 9 persons were transferred from 1805 Narvik to 1853 Evenes.

3. Folkemengd 1. januar 1999 og endringer i 1998. Økonomiske regionar
(framh.). *Population per 1 January 1999 and population changes in 1998. Economic Regions*



Nr. Økonomisk region	Folkemengd 1.1.1998	Fødde	Døde	Fødsels- overskot	Nettoinn- flytting	Folketil- vekst ¹	Folkemengd 1.1.1999
0893 Kragerø	14 887	151	194	- 43	- 53	- 98	14 789
0815 Kragerø	10 738	94	139	- 45	- 62	- 108	10 630
0817 Drangedal	4 149	57	55	2	9	10	4 159
0894 Rjukan	6 565	73	83	- 10	- 11	- 27	6 538
0826 Tinn	6 565	73	83	- 10	- 11	- 27	6 538
0895 Vest-Telemark	15 017	172	213	- 41	- 112	- 151	14 866
0828 Seljord	3 037	31	48	- 17	- 46	- 62	2 975
0829 Kviteseid	2 664	25	45	- 20	12	- 8	2 656
0830 Nissedal	1 463	17	15	2	-	2	1 465
0831 Fyresdal	1 347	17	18	- 1	- 9	- 10	1 337
0833 Tøkke	2 574	38	44	- 6	- 29	- 35	2 539
0834 Vinje	3 932	44	43	1	- 40	- 38	3 894
0991 Risør	9 501	98	109	- 11	13	7	9 508
0901 Risør	6 940	73	71	2	27	36	6 976
0911 Gjerstad	2 561	25	38	- 13	- 14	- 29	2 532
0922 Arendal	70 632	889	762	127	220	335	70 967
0904 Grimstad	17 359	265	176	89	165	249	17 608
0906 Arendal	39 144	468	403	65	38	103	39 247
0912 Vegårshei	1 851	23	27	- 4	- 19	- 23	1 828
0914 Tvedestrand	5 929	63	79	- 16	2	- 15	5 914
0919 Froland	4 473	50	50	-	37	31	4 504
0929 Åmli	1 876	20	27	- 7	- 3	- 10	1 866
0993 Lillesand	12 929	164	131	33	- 10	25	12 954
0926 Lillesand	8 729	120	81	39	- 5	34	8 763
0928 Birkenes	4 200	44	50	- 6	- 5	- 9	4 191
0994 Setesdal	8 090	99	96	3	- 34	- 32	8 058
0935 Iveland	1 115	8	6	2	- 18	- 16	1 099
0937 Evje og Hornnes	3 327	47	33	14	21	33	3 360
0938 Bygland	1 328	10	20	- 10	- 4	- 14	1 314
0940 Valle	1 453	16	24	- 8	- 25	- 32	1 421
0941 Bykle	867	18	13	5	- 8	- 3	864
1091 Kristiansand	96 394	1 279	793	486	687	1 148	97 542
1001 Kristiansand	70 640	870	609	261	607	858	71 498
1014 Vennesla	11 951	204	106	98	- 57	42	11 993
1017 Songdalen	5 290	76	23	53	7	52	5 342
1018 Søgne	8 513	129	55	74	130	196	8 709
1092 Mandal	22 152	312	233	79	36	119	22 271
1002 Mandal	13 181	175	114	61	42	105	13 286
1021 Marnardal	2 211	33	27	6	- 11	- 5	2 206
1026 Åseral	864	18	11	7	17	24	888
1027 Audnedal	1 543	26	25	1	- 17	- 16	1 527
1029 Lindesnes	4 353	60	56	4	5	11	4 364
1093 Lyngdal/Farsund	17 844	246	215	31	185	215	18 059
1003 Farsund	9 321	134	119	15	115	130	9 451
1032 Lyngdal	6 951	94	76	18	63	80	7 031
1034 Hægebostad	1 572	18	20	- 2	7	5	1 577
1094 Flekkefjord	16 163	176	218	- 42	8	- 37	16 126
1004 Flekkefjord	8 813	92	114	- 22	38	13	8 826
1037 Kvinesdal	5 613	62	78	- 16	- 36	- 51	5 562
1046 Sirdal	1 737	22	26	- 4	6	1	1 738
1191 Egersund	21 990	308	222	86	- 29	59	22 049
1101 Eigersund	13 045	175	122	53	8	64	13 109
1111 Sokndal	3 424	46	41	5	- 35	- 30	3 394

¹ Folketilvekst i 1998 er lik folkemengd 1.1.1999 minus folkemengd 1.1.1998. ² Oslo, flytting: Medregnet utregistrering av 1 080 personer som har forlatt landet før 1998 uten å melde ifra. ³ 1.1.1999 ble 9 personer overført fra 1805 Narvik til 1853 Evenes.

¹ Population growth in 1998 is the difference between population 1 January 1999 and 1 January 1998. ² Oslo, migration: Including 1 080 persons who have left the country without filing the mandatory migration report. ³ Per 1 January 1999, 9 persons were transferred from 1805 Narvik to 1853 Evenes.

3. Folkemengd 1. januar 1999 og endringar i 1998. Økonomiske regionar
(framh.) *Population per 1 January 1999 and population changes in 1998. Economic Regions*



Nr. Økonomisk region	Folkemengd 1.1.1998	Fødde	Døde	Fødsels- overskot	Nettoinn- flytting	Folketil- vekst ¹	Folkemengd 1.1.1999
1191 Egersund (framh.)							
1112 Lund.....	3 084	48	34	14	- 6	8	3 092
1114 Bjerkreim.....	2 437	39	25	14	4	17	2 454
1192 Stavanger/Sandnes.....	213 105	3 395	1 564	1 831	1 523	3 315	216 420
1102 Sandnes.....	50 862	864	341	523	707	1 215	52 077
1103 Stavanger.....	106 858	1 677	848	829	355	1 161	108 019
1122 Gjesdal.....	8 534	142	70	72	138	213	8 747
1124 Sola.....	18 371	294	92	202	133	335	18 706
1127 Randaberg.....	8 605	144	39	105	33	136	8 741
1129 Forsand.....	1 001	17	15	2	12	14	1 015
1130 Strand.....	9 837	132	71	61	72	132	9 969
1133 Hjelmeland.....	2 748	39	29	10	3	14	2 762
1141 Finnøy.....	2 848	32	33	- 1	10	8	2 856
1142 Rennesøy.....	2 918	51	24	27	74	100	3 018
1144 Kvitsøy.....	523	3	2	1	- 14	- 13	510
1193 Haugesund.....	89 535	1 274	783	491	188	684	90 219
1106 Haugesund.....	29 699	402	319	83	107	189	29 888
1134 Suldal.....	4 082	53	32	21	- 41	- 19	4 063
1135 Sauda.....	5 155	59	61	- 2	- 49	- 53	5 102
1145 Bokn.....	773	9	10	- 1	- 19	- 20	753
1146 Tysvær.....	8 506	152	54	98	64	163	8 669
1149 Karmøy.....	36 260	535	270	265	107	377	36 637
1151 Utsira.....	228	3	2	1	17	18	246
1154 Vindafjord.....	4 832	61	35	26	2	29	4 861
1194 Jæren.....	39 711	695	259	436	233	660	40 371
1119 Hå.....	13 498	236	96	140	90	225	13 723
1120 Klepp.....	13 240	260	71	189	112	308	13 548
1121 Time.....	12 973	199	92	107	31	127	13 100
1291 Bergen.....	341 927	4 776	3 028	1 748	1 189	2 912	344 839
1201 Bergen.....	225 439	3 196	2 046	1 150	682	1 837	227 276
1238 Kvam.....	8 556	88	98	- 10	21	9	8 565
1241 Fusa.....	3 609	42	50	- 8	39	30	3 639
1242 Samnanger.....	2 318	23	38	- 15	16	4	2 322
1243 Os.....	13 572	198	84	114	87	186	13 758
1244 Austevoll.....	4 305	59	41	18	55	73	4 378
1245 Sund.....	5 111	47	34	13	- 17	- 2	5 109
1246 Fjell.....	17 469	282	83	199	136	334	17 803
1247 Askøy.....	19 215	311	143	168	88	250	19 465
1251 Vaksdal.....	4 262	47	72	- 25	- 31	- 54	4 208
1252 Modalen.....	342	1	1	-	9	4	346
1253 Osterøy.....	7 021	99	54	45	- 17	27	7 048
1256 Meland.....	5 167	68	40	28	56	84	5 251
1259 Øygarden.....	3 560	40	24	16	21	38	3 598
1260 Radøy.....	4 572	51	48	3	-	- 3	4 569
1263 Lindås.....	12 410	168	108	60	44	101	12 511
1264 Austrheim.....	2 542	29	33	- 4	10	5	2 547
1265 Fedje.....	672	6	9	- 3	- 4	- 7	665
1266 Masfjorden.....	1 785	21	22	- 1	- 6	- 4	1 781
1292 Søndre Sunnhordland.....	11 788	165	112	53	- 10	43	11 831
1211 Etne.....	3 938	56	36	20	- 11	10	3 948
1214 Ølen.....	3 293	42	37	5	4	9	3 302
1216 Sveio.....	4 557	67	39	28	- 3	24	4 581
1293 Nordre Sunnhordland.....	45 308	668	351	317	126	430	45 738
1219 Bømlo.....	10 553	160	88	72	77	141	10 694
1221 Stord.....	15 827	248	80	168	82	244	16 071
1222 Fitjar.....	2 952	50	17	33	- 22	10	2 962
1223 Tysnes.....	2 821	31	38	- 7	- 7	- 16	2 805
1224 Kvinnherad.....	13 155	179	128	51	- 4	51	13 206

¹ Folketilvekst i 1998 er lik folkemengd 1.1.1999 minus folkemengd 1.1.1998. ² Oslo, flytting: Medregnet utregistrering av 1 080 personer som har forlatt landet før 1998 uten å melde ifra. ³ 1.1.1999 ble 9 personer overført fra 1805 Narvik til 1853 Evenes.

¹ Population growth in 1998 is the difference between population 1 January 1999 and 1 January 1998. ² Oslo, migration: Including 1 080 persons who have left the country without filing the mandatory migration report. ³ Per 1 January 1999, 9 persons were transferred from 1805 Narvik to 1853 Evenes.

3. Folkemengd 1. januar 1999 og endringer i 1998. Økonomiske regionar
(framh.) *Population per 1 January 1999 and population changes in 1998. Economic Regions*



Nr. Økonomisk region	Folkemengd 1.1.1998	Fødde	Døde	Fødsels- overskot	Nettoinn- flytting	Folketil- vekst ¹	Folkemengd 1.1.1999
1294 Odda	13 792	155	187	- 32	- 231	- 275	13 517
1227 Jondal	1 185	17	20	- 3	- 11	- 14	1 171
1228 Odda	7 886	88	108	- 20	- 121	- 152	7 734
1231 Ullensvang	3 680	34	44	- 10	- 73	- 84	3 596
1232 Eidfjord	1 041	16	15	1	- 26	- 25	1 016
1295 Voss	16 008	185	177	8	- 69	- 51	15 957
1233 Ulvik	1 232	11	21	- 10	8	- 1	1 231
1234 Granvin	1 041	8	13	- 5	6	-	1 041
1235 Voss	13 735	166	143	23	- 83	- 50	13 685
1491 Florø	15 242	237	146	91	- 29	61	15 303
1401 Flora	11 050	182	81	101	- 18	80	11 130
1438 Bremanger	4 192	55	65	- 10	- 11	- 19	4 173
1492 Høyanger	10 121	127	147	- 20	- 107	- 123	9 998
1411 Gulen	2 501	33	34	- 1	3	2	2 503
1412 Solund	1 024	7	17	- 10	- 30	- 39	985
1416 Høyanger	4 778	58	65	- 7	- 82	- 85	4 693
1418 Balestrand	1 818	29	31	- 2	2	- 1	1 817
1493 Sogndal/Årdal	26 506	326	278	48	- 221	- 175	26 331
1417 Vik	3 023	32	35	- 3	- 36	- 40	2 983
1419 Leikanger	2 216	21	18	3	- 19	- 18	2 198
1420 Sogndal	6 311	83	49	34	- 68	- 35	6 276
1421 Aurland	1 822	13	18	- 5	1	- 3	1 819
1422 Lærdal	2 224	39	30	9	- 17	- 6	2 218
1424 Årdal	5 815	73	51	22	- 34	- 13	5 802
1426 Luster	5 095	65	77	- 12	- 48	- 60	5 035
1494 Førde	26 755	384	274	110	13	126	26 881
1413 Hyllestad	1 631	20	30	- 10	- 36	- 45	1 586
1428 Askvoll	3 424	37	45	- 8	- 23	- 31	3 393
1429 Fjaler	3 032	22	40	- 18	- 21	- 39	2 993
1430 Gaular	2 894	37	34	3	19	23	2 917
1431 Jølster	2 939	40	40	-	- 16	- 22	2 917
1432 Førde	10 155	191	49	142	85	233	10 388
1433 Naustdal	2 680	37	36	1	5	7	2 687
1495 Nordfjord	29 166	389	330	59	- 91	- 31	29 135
1439 Vågsøy.....	6 476	96	77	19	29	48	6 524
1441 Selje	3 169	39	42	- 3	- 61	- 63	3 106
1443 Eid	5 804	91	51	40	- 37	4	5 808
1444 Hornindal	1 206	20	14	6	- 3	7	1 213
1445 Gloppen	5 826	53	68	- 15	- 38	- 52	5 774
1449 Stryn	6 685	90	78	12	19	25	6 710
1591 Molde	60 678	770	632	138	- 92	28	60 706
1502 Molde	23 381	318	216	102	120	221	23 602
1535 Vestnes	6 490	76	66	10	4	15	6 505
1539 Rauma	7 615	82	97	- 15	- 90	- 111	7 504
1543 Nesset	3 267	38	47	- 9	32	24	3 291
1545 Midsund	2 009	27	23	4	- 36	- 30	1 979
1547 Aukra	2 983	41	30	11	- 33	- 22	2 961
1548 Fræna	9 105	117	79	38	- 37	- 11	9 094
1551 Eide	3 096	37	40	- 3	2	- 4	3 092
1557 Gjemnes	2 732	34	34	-	- 54	- 54	2 678
1592 Kristiansund	33 969	358	395	- 37	- 80	- 117	33 852
1503 Kristiansund	16 899	167	214	- 47	76	29	16 928
1554 Averøy	5 520	51	64	- 13	- 39	- 50	5 470
1556 Frei	5 119	60	34	26	3	27	5 146
1569 Aure	2 862	48	32	16	- 69	- 53	2 809
1572 Tustna	1 082	12	20	- 8	- 7	- 15	1 067
1573 Smøla	2 487	20	31	- 11	- 44	- 55	2 432

¹ Folketilekst i 1998 er lik folkemengd 1.1.1999 minus folkemengd 1.1.1998. ² Oslo, flytting: Medregnet utregistrering av 1 080 personer som har forlatt landet før 1998 uten å melde ifra. ³ 1.1.1999 ble 9 personer overført fra 1805 Narvik til 1853 Evenes.

¹ Population growth in 1998 is the difference between population 1 January 1999 and 1 January 1998. ² Oslo, migration: Including 1 080 persons who have left the country without filing the mandatory migration report. ³ Per 1 January 1999, 9 persons were transferred from 1805 Narvik to 1853 Evenes.

3. Folkemengd 1. januar 1999 og endringar i 1998. Økonomiske regionar
(framh.) *Population per 1 January 1999 and population changes in 1998. Economic Regions*



Nr. Økonomisk region	Folkemengd 1.1.1998	Fødde	Døde	Fødsels- overskot	Nettoinn- flytting	Folketil- vekst ¹	Folkemengd 1.1.1999
1593 Ålesund	81 654	1 112	720	392	223	586	82 240
1504 Ålesund	37 901	518	345	173	195	350	38 251
1523 Ørskog	2 065	24	19	5	14	19	2 084
1524 Norddal	1 989	30	19	11	- 29	- 20	1 969
1525 Stranda	4 640	63	37	26	38	59	4 699
1526 Stordal	1 092	12	9	3	- 28	- 28	1 064
1528 Sykkylven	7 160	87	57	30	56	88	7 248
1529 Skodje	3 505	62	41	21	- 34	- 14	3 491
1531 Sula	6 938	102	56	46	19	67	7 005
1532 Giske	6 271	79	41	38	32	66	6 337
1534 Haram	8 734	119	82	37	- 39	- 1	8 733
1546 Sandøy	1 359	16	14	2	- 1	-	1 359
1594 Ulsteinvik	26 166	393	281	112	46	160	26 326
1511 Vanylven	3 637	44	52	- 8	- 24	- 30	3 607
1514 Sande	3 108	37	37	-	- 15	- 16	3 092
1515 Herøy	8 315	125	83	42	5	44	8 359
1516 Ulstein	6 385	129	52	77	69	152	6 537
1517 Hareid	4 721	58	57	1	11	10	4 731
1595 Ørsta/Volda	18 618	223	174	49	- 31	19	18 637
1519 Volda	8 244	106	88	18	14	36	8 280
1520 Ørsta	10 374	117	86	31	- 45	- 17	10 357
1596 Sunndalsøra	10 472	123	121	2	52	56	10 528
1560 Tingvoll	3 094	49	39	10	- 8	3	3 097
1563 Sunndal	7 378	74	82	- 8	60	53	7 431
1597 Surnadal	10 415	104	141	- 37	- 127	- 166	10 249
1566 Surnadal	6 319	72	73	- 1	- 71	- 73	6 246
1567 Rindal	2 193	20	27	- 7	- 30	- 37	2 156
1571 Halså	1 903	12	41	- 29	- 26	- 56	1 847
1691 Trondheim	197 323	2 830	1 796	1 034	673	1 675	198 998
1601 Trondheim	145 778	2 146	1 303	843	589	1 409	147 187
1624 Rissa	6 431	87	66	21	- 4	16	6 447
1648 Midtre Gauldal	5 761	76	71	5	8	15	5 776
1653 Melhus	13 045	171	101	70	- 56	2	13 047
1657 Skaun	5 793	79	59	20	10	29	5 822
1662 Klæbu	4 800	69	50	19	25	45	4 845
1663 Malvik	10 766	148	85	63	106	171	10 937
1664 Selbu	3 977	46	50	- 4	- 8	- 12	3 965
1665 Tydal	972	8	11	- 3	3	-	972
1692 Frøya/Hitra	8 160	113	111	2	28	28	8 188
1617 Hitra	4 070	52	50	2	- 1	- 1	4 069
1620 Frøya	4 090	61	61	-	29	29	4 119
1693 Brekstad	15 580	177	183	- 6	- 73	- 80	15 500
1621 Ørland	5 048	69	63	6	- 6	- 2	5 046
1627 Bjugn	4 735	43	50	- 7	- 36	- 46	4 689
1630 Åfjord	3 460	39	51	- 12	- 36	- 48	3 412
1632 Roan	1 153	12	8	4	- 12	- 6	1 147
1633 Osen	1 184	14	11	3	17	22	1 206
1694 Oppdal	8 997	114	104	10	- 28	- 13	8 984
1634 Oppdal	6 244	90	73	17	- 14	4	6 248
1635 Rennebu	2 753	24	31	- 7	- 14	- 17	2 736
1695 Orkanger	21 391	261	261	-	12	7	21 398
1612 Hemne	4 325	69	52	17	- 11	6	4 331
1613 Snillfjord	1 110	10	12	- 2	4	1	1 111
1622 Agdenes	1 807	19	18	1	- 14	- 13	1 794
1636 Meldal	4 030	44	74	- 30	1	- 32	3 998
1638 Orkdal	10 119	119	105	14	32	45	10 164

¹ Folketilvekst i 1998 er lik folkemengd 1.1.1999 minus folkemengd 1.1.1998. ² Oslo, flytting: Medregnet utregistrering av 1 080 personer som har forlatt landet før 1998 uten å melde ifra. ³ 1.1.1999 ble 9 personer overført fra 1805 Narvik til 1853 Evenes.

¹ Population growth in 1998 is the difference between population 1 January 1999 and 1 January 1998. ² Oslo, migration: Including 1 080 persons who have left the country without filing the mandatory migration report. ³ Per 1 January 1999, 9 persons were transferred from 1805 Narvik to 1853 Evenes.

3. Folkemengd 1. januar 1999 og endringer i 1998. Økonomiske regionar
(framh.). *Population per 1 January 1999 and population changes in 1998. Economic Regions*



Nr. Økonomisk region	Folkemengd 1.1.1998	Fødde	Døde	Fødsels- overskot	Nettoinn- flytting	Folketil- vekst ¹	Folkemengd 1.1.1999
1695 Røros	7 726	98	101	- 3	61	61	7 787
1640 Røros	5 470	69	62	7	46	54	5 524
1644 Holtålen	2 256	29	39	- 10	15	7	2 263
1791 Steinkjer	37 693	431	406	25	- 153	- 123	37 570
1702 Steinkjer	20 382	236	218	18	- 54	- 35	20 347
1718 Leksvik	3 522	47	29	18	- 32	- 14	3 508
1723 Mosvik	954	8	9	- 1	- 8	- 9	945
1724 Verran	2 825	23	39	- 16	- 20	- 36	2 789
1725 Namdalseid	1 845	17	27	- 10	- 4	- 14	1 831
1729 Inderøy	5 754	69	54	15	- 27	- 7	5 747
1736 Snåsa	2 411	31	30	1	- 8	- 8	2 403
1792 Namsos	19 328	269	180	89	- 47	42	19 370
1703 Namsos	12 227	179	111	68	- 33	34	12 261
1743 Høylandet	1 356	14	13	1	- 6	- 5	1 351
1744 Overhalla	3 653	53	29	24	- 5	19	3 672
1748 Fosnes	794	10	6	4	1	6	800
1749 Flatanger	1 298	13	21	- 8	- 4	- 12	1 286
1793 Stjørdalshalsen	20 491	276	190	86	119	211	20 702
1711 Meråker	2 563	29	31	- 2	34	32	2 595
1714 Stjørdal	17 928	247	159	88	85	179	18 107
1794 Levanger/Verdalsøra	33 594	416	332	84	- 108	- 32	33 562
1717 Frosta	2 425	26	36	- 10	- 19	- 30	2 395
1719 Levanger	17 446	220	171	49	15	58	17 504
1721 Verdal	13 723	170	125	45	- 104	- 60	13 663
1795 Grong	5 751	66	84	- 18	- 89	- 103	5 648
1738 Lierne	1 583	21	25	- 4	- 13	- 17	1 566
1739 Røyrvik	656	7	7	-	- 53	- 53	603
1740 Namsskogan	989	9	6	3	- 10	- 7	982
1742 Grong	2 523	29	46	- 17	- 13	- 26	2 497
1796 Rørvik	9 928	145	115	30	- 8	17	9 945
1750 Vikna	3 775	54	39	15	55	65	3 840
1751 Nærøy	5 412	85	66	19	- 44	- 25	5 387
1755 Leka	741	6	10	- 4	- 19	- 23	718
1891 Bodø	76 144	993	722	271	- 437	- 183	75 961
1804 Bodø	40 388	600	280	320	71	379	40 767
1836 Rødøy	1 619	25	19	6	- 36	- 30	1 589
1837 Meløy	6 833	91	75	16	- 86	- 70	6 763
1838 Gildeskål	2 419	20	30	- 10	- 34	- 45	2 374
1839 Beiarn	1 357	13	22	- 9	- 36	- 45	1 312
1840 Saltdal	5 013	43	51	- 8	- 64	- 71	4 942
1841 Fauske	9 729	122	100	22	- 133	- 116	9 613
1842 Skjerstad	1 125	8	20	- 12	- 2	- 14	1 111
1845 Sørfold	2 485	24	41	- 17	- 36	- 54	2 431
1848 Steigen	3 075	33	53	- 20	- 33	- 53	3 022
1849 Hamarøy	2 101	14	31	- 17	- 48	- 64	2 037
1892 Narvik	29 301	330	319	11	- 76	- 60	29 241
1805 Narvik ³	18 498	202	178	24	- 16	1	18 499
1850 Tysfjord	2 372	35	27	8	- 25	- 17	2 355
1851 Lødingen	2 537	22	35	- 13	- 29	- 40	2 497
1852 Tjeldsund	1 523	16	22	- 6	7	2	1 525
1853 Evenes ³	1 521	17	26	- 9	6	6	1 527
1854 Ballangen	2 850	38	31	7	- 19	- 12	2 838
1893 Brønnøysund	13 409	163	161	2	93	89	13 498
1811 Bindal	1 969	23	24	- 1	- 15	- 18	1 951
1812 Sømna	2 128	22	21	1	6	7	2 135

¹ Folketilvekst i 1998 er lik folkemengd 1.1.1999 minus folkemengd 1.1.1998. ² Oslo, flytting: Medregnet utregistrering av 1 080 personer som har forlatt landet før 1998 uten å melde ifra. ³ 1.1.1999 ble 9 personer overført fra 1805 Narvik til 1853 Evenes.

¹ Population growth in 1998 is the difference between population 1 January 1999 and 1 January 1998. ² Oslo, migration: Including 1 080 persons who have left the country without filing the mandatory migration report. ³ Per 1 January 1999, 9 persons were transferred from 1805 Narvik to 1853 Evenes.

3. Folkemengd 1. januar 1999 og endringer i 1998. Økonomiske regionar
(framh.) *Population per 1 January 1999 and population changes in 1998. Economic Regions*



Nr. Økonomisk region	Folkemengd 1.1.1998	Fødde	Døde	Fødsels- overskot	Nettoinn- flytting	Folketil- vekst ¹	Folkemengd 1.1.1999
1893 Brønnøysund (framh.)							
1813 Brønnøy	7 266	99	77	22	123	142	7 408
1815 Vega	1 428	11	24	- 13	- 12	- 25	1 403
1816 Vevelstad	618	8	15	- 7	- 9	- 17	601
1894 Sandnessjøen	15 902	196	235	- 39	- 176	- 212	15 690
1818 Herøy	1 921	21	34	- 13	- 14	- 26	1 895
1820 Alstahaug	7 448	97	89	8	- 84	- 77	7 371
1822 Leirfjord	2 268	19	34	- 15	- 10	- 25	2 243
1827 Dønna	1 635	21	36	- 15	- 25	- 40	1 595
1834 Lurøy	2 141	31	35	- 4	- 38	- 39	2 102
1835 Træna	489	7	7	-	- 5	- 5	484
1895 Mosjøen	16 902	201	163	38	- 109	- 69	16 833
1824 Vefsn	13 585	161	120	41	- 79	- 36	13 549
1825 Grane	1 682	19	20	- 1	- 33	- 34	1 648
1826 Hattfjelldal	1 635	21	23	- 2	3	1	1 636
1896 Mo i Rana	31 793	418	306	112	- 153	- 37	31 756
1828 Nesna	1 897	29	23	6	- 39	- 32	1 865
1832 Hemnes	4 703	54	60	- 6	- 42	- 47	4 656
1833 Rana	25 193	335	223	112	- 72	42	25 235
1897 Lofoten	24 416	349	280	69	- 201	- 136	24 280
1856 Røst	667	6	7	- 1	- 12	- 13	654
1857 Værøy	817	16	3	13	- 19	- 7	810
1859 Flakstad	1 617	29	19	10	- 41	- 31	1 586
1860 Vestvågøy	10 715	138	143	- 5	- 18	- 20	10 695
1865 Vågan	9 247	135	94	41	- 102	- 67	9 180
1874 Moskenes	1 353	25	14	11	- 9	2	1 355
1898 Vesterålen	31 413	385	384	1	- 125	- 125	31 288
1866 Hadsel	8 433	90	97	- 7	- 84	- 91	8 342
1867 Bø	3 392	23	60	- 37	- 19	- 60	3 332
1868 Øksnes	4 824	72	57	15	- 83	- 69	4 755
1870 Sortland	8 910	136	86	50	128	184	9 094
1871 Andøy	5 854	64	84	- 20	- 67	- 89	5 765
1991 Harstad	31 958	385	351	34	- 98	- 55	31 903
1901 Harstad	22 967	298	197	101	- 41	67	23 034
1911 Kvæfjord	3 352	37	57	- 20	- 17	- 38	3 314
1913 Skånland	3 136	26	35	- 9	13	4	3 140
1915 Bjarkøy	604	11	15	- 4	7	3	607
1917 lbestad	1 899	13	47	- 34	- 60	- 91	1 808
1992 Tromsø	71 072	1 082	505	577	- 114	433	71 505
1902 Tromsø	57 485	913	371	542	117	636	58 121
1933 Balsfjord	5 848	84	62	22	- 55	- 34	5 814
1936 Karlsøy	2 531	30	20	10	- 77	- 69	2 462
1938 Lyngen	3 342	34	32	2	- 95	- 97	3 245
1939 Storfjord	1 866	21	20	1	- 4	- 3	1 863
1993 Andselv	15 628	239	169	70	- 96	- 14	15 614
1919 Gratangen	1 340	15	26	- 11	- 4	- 11	1 329
1920 Lavangen	1 060	15	21	- 6	16	10	1 070
1922 Bardu	3 770	56	29	27	- 5	24	3 794
1923 Salangen	2 385	30	30	-	- 7	- 1	2 384
1924 Målselv	7 073	123	63	60	- 96	- 36	7 037
1994 Finnsnes	19 841	225	234	- 9	- 216	- 229	19 612
1925 Sørreisa	3 353	41	42	- 1	- 47	- 52	3 301
1926 Dyrøy	1 401	12	26	- 14	- 22	- 36	1 365
1927 Tranøy	1 712	12	31	- 19	- 24	- 39	1 673

¹ Folketilvekst i 1998 er lik folkemengd 1.1.1999 minus folkemengd 1.1.1998. ² Oslo, flytting: Medregnet utregistrering av 1 080 personer som har forlatt landet før 1998 uten å melde ifra. ³ 1.1.1999 ble 9 personer overført fra 1805 Narvik til 1853 Evenes.
¹ Population growth in 1998 is the difference between population 1 January 1999 and 1 January 1998. ² Oslo, migration: Including 1 080 persons who have left the country without filing the mandatory migration report. ³ Per 1 January 1999, 9 persons were transferred from 1805 Narvik to 1853 Evenes.

3. Folkemengd 1. januar 1999 og endringer i 1998. Økonomiske regionar
(framh.) *Population per 1 January 1999 and population changes in 1998. Economic Regions*



Nr. Økonomisk region	Folkemengd 1.1.1998	Fødde	Døde	Fødsels- overskot	Nettoinn- flytting	Folketil- vekst ¹	Folkemengd 1.1.1999
1994 Finnsnes (framh.)							
1928 Torsken	1 201	9	21	- 12	- 17	- 31	1 170
1929 Berg	1 145	6	12	- 6	- 19	- 25	1 120
1931 Lenvik	11 029	145	102	43	- 87	- 46	10 983
1995 Nord-Troms	11 789	139	134	5	- 226	- 223	11 566
1940 Gáivuotna - Kåfjord	2 484	28	45	- 17	- 36	- 55	2 429
1941 Skjervøy	2 973	38	25	13	- 74	- 59	2 914
1942 Nordreisa	4 816	53	50	3	- 55	- 51	4 765
1943 Kvænangen	1 516	20	14	6	- 61	- 58	1 458
2091 Vadsø	17 054	252	155	97	- 383	- 290	16 764
2002 Vardø	2 913	36	32	4	- 118	- 114	2 799
2003 Vadsø	6 164	106	45	61	- 42	18	6 182
2024 Berlevåg	1 261	11	18	- 7	- 2	- 9	1 252
2025 Deatnu - Tana	3 137	43	28	15	- 95	- 81	3 056
2027 Unjárga - Nesseby	1 035	11	10	1	- 15	- 14	1 021
2028 Båtsfjord	2 544	45	22	23	- 111	- 90	2 454
2092 Hammerfest	25 665	348	266	82	- 412	- 341	25 324
2004 Hammerfest	9 216	108	84	24	- 86	- 65	9 151
2017 Kvalsund	1 148	15	15	-	- 56	- 60	1 088
2018 Måsøy	1 541	19	24	- 5	- 37	- 44	1 497
2019 Nordkapp	3 606	55	34	21	- 71	- 52	3 554
2020 Porsanger	4 422	65	48	17	- 39	- 25	4 397
2021 Kárášjohka - Karasjok	2 857	49	17	32	- 21	14	2 871
2022 Lebesby	1 538	19	18	1	- 57	- 55	1 483
2023 Gamvik	1 337	18	26	- 8	- 45	- 54	1 283
2093 Alta	22 370	375	157	218	- 254	- 43	22 327
2011 Guovdageaidnu - Kautokeino	3 140	41	15	26	- 39	- 19	3 121
2012 Alta	16 537	296	104	192	- 203	- 11	16 526
2014 Loppa	1 448	18	19	- 1	- 4	- 5	1 443
2015 Hasvik	1 245	20	19	1	- 8	- 8	1 237
2094 Kirkenes	9 790	146	85	61	- 204	- 144	9 646
2030 Sør-Varanger	9 790	146	85	61	- 204	- 144	9 646

¹ Folketilvekst i 1998 er lik folkemengd 1.1.1999 minus folkemengd 1.1.1998. ² Oslo, flytting: Medregnet utregistrering av 1 080 personer som har forlatt landet før 1998 uten å melde ifra. ³ 1.1.1999 ble 9 personer overført fra 1805 Narvik til 1853 Evenes.

¹ Population growth in 1998 is the difference between population 1 January 1999 and 1 January 1998. ² Oslo, migration: Including 1 080 persons who have left the country without filing the mandatory migration report. ³ Per 1 January 1999, 9 persons were transferred from 1805 Narvik to 1853 Evenes.

4. Folkemengd 1. januar 1999, etter kommunestorleik
Population per 1 January 1999, by size of municipality



Nr. Fylke Kommune No. County Municipality	Folkemengd 1.1.1999 Population 1. January 1999	Kommunestorleik Size of municipality					
		-1 999	2 000- 4 999	5 000- 9 999	10 000- 19 999	20 000- 49 999	50 000-
Heile landet[The whole country	4 445 329	124 552	504 757	637 278	828 680	960 468	1 389 594
01 Østfold	246 018	2 127	27 456	22 632	26 501	99 887	67 415
02 Akershus	460 564	-	7 088	26 195	162 693	163 815	100 773
03 Oslo	502 867	-	-	-	-	-	502 867
04 Hedmark	186 321	5 233	18 298	51 904	52 946	57 940	-
05 Oppland	182 239	3 036	35 688	52 201	39 813	51 501	-
06 Buskerud	235 018	4 435	33 278	8 247	43 387	91 310	54 361
07 Vestfold	210 707	-	22 135	32 234	19 392	136 946	-
08 Telemark	164 523	4 493	27 856	13 169	36 944	82 061	-
09 Aust-Agder	101 487	8 392	14 587	21 653	17 608	39 247	-
10 Vest-Agder	153 998	5 730	6 570	44 921	25 279	-	71 498
11 Rogaland	369 059	2 524	26 500	41 228	72 186	66 525	160 096
12 Hordaland	431 882	7 251	46 455	33 707	117 193	-	227 276
14 Sogn og Fjordane	107 648	7 420	36 781	41 929	21 518	-	-
15 Møre og Romsdal	242 538	9 285	44 220	99 895	27 285	61 853	-
16 Sør-Trøndelag	260 855	6 230	38 427	34 863	34 148	-	147 187
17 Nord-Trøndelag	126 797	10 082	23 699	11 134	61 535	20 347	-
18 Nordland	238 547	24 547	41 719	63 536	42 743	66 002	-
19 Troms	150 200	13 463	31 748	12 851	10 983	23 034	58 121
20 Finnmark	74 061	10 304	22 252	24 979	16 526	-	-

5. Folkemengd 1. januar 1999, etter kommunestorleik. Prosent
Population per 1 January 1999, by size of municipality. Per cent



Nr. Fylke Kommune No. County Municipality	Folkemengd 1.1.1999 Population 1. January 1999	Kommunestorleik Size of municipality					
		-1 999	2 000- 4 999	5 000- 9 999	10 000- 19 999	20 000- 49 999	50 000-
Heile landet The whole country	100	2,8	11,4	14,3	18,6	21,6	31,3
01 Østfold	100	0,9	11,2	9,2	10,8	40,6	27,4
02 Akershus	100	0,0	1,5	5,7	35,3	35,6	21,9
03 Oslo	100	0,0	0,0	0,0	0,0	0,0	100,0
04 Hedmark	100	2,8	9,8	27,9	28,4	31,1	0,0
05 Oppland	100	1,7	19,6	28,6	21,8	28,3	0,0
06 Buskerud	100	1,9	14,2	3,5	18,5	38,9	23,1
07 Vestfold	100	0,0	10,5	15,3	9,2	65,0	0,0
08 Telemark	100	2,7	16,9	8,0	22,5	49,9	0,0
09 Aust-Agder	100	8,3	14,4	21,3	17,4	38,7	0,0
10 Vest-Agder	100	3,7	4,3	29,2	16,4	0,0	46,4
11 Rogaland	100	0,7	7,2	11,2	19,6	18,0	43,4
12 Hordaland	100	1,7	10,8	7,8	27,1	0,0	52,6
14 Sogn og Fjordane	100	6,9	34,2	39,0	20,0	0,0	0,0
15 Møre og Romsdal	100	3,8	18,2	41,2	11,2	25,5	0,0
16 Sør-Trøndelag	100	2,4	14,7	13,4	13,1	0,0	56,4
17 Nord-Trøndelag	100	8,0	18,7	8,8	48,5	16,0	0,0
18 Nordland	100	10,3	17,5	26,6	17,9	27,7	0,0
19 Troms	100	9,0	21,1	8,6	7,3	15,3	38,7
20 Finnmark	100	13,9	30,0	33,7	22,3	0,0	0,0

6. Antall kommunar 1. januar 1999, etter kommunestorleik
Numbers of municipalities per 1 January 1999, by size of municipality. Per cent



Nr. Fylke No. County	I alt Total	Kommunestorleik Size of municipality					
		-1 999	2 000- 4 999	5 000- 9 999	10 000- 19 999	20 000- 49 999	50 000-
Heile landet The whole country	435	95	151	90	58	31	10
01 Østfold	18	2	7	3	2	3	1
02 Akershus	22	-	2	3	11	5	1
03 Oslo	1	-	-	-	-	-	1
04 Hedmark	22	3	6	8	3	2	-
05 Oppland	26	2	11	8	3	2	-
06 Buskerud	21	3	9	1	3	4	1
07 Vestfold	15	-	6	4	1	4	-
08 Telemark	18	3	8	2	3	2	-
09 Aust-Agder	15	6	4	3	1	1	-
10 Vest-Agder	15	4	2	6	2	-	1
11 Rogaland	26	4	8	5	5	2	2
12 Hordaland	34	7	13	5	8	-	1
14 Sogn og Fjordane	26	5	12	7	2	-	-
15 Møre og Romsdal	38	6	14	14	2	2	-
16 Sør-Trøndelag	25	5	10	6	3	-	1
17 Nord-Trøndelag	24	9	8	2	4	1	-
18 Nordland	45	18	14	8	3	2	-
19 Troms	25	10	10	2	1	1	1
20 Finnmark	19	8	7	3	1	-	-

Utgitt i serien **Aktuelle befolkningstall** *Issued in the series **New Figures on Population***

- | | | | |
|-------|---|-------|---|
| 1/97 | Sivilstandsendringer 1995 | 5/99 | Resultat av innenlandsk flytting gjennom første del av voksenlivet. Del 3. Kommuner i Trøndelag og Nord-Norge |
| 2/97 | Overgang til norsk statsborgerskap 1996 | 6/99 | Overganger til norsk statsborgerskap 1998 |
| 3/97 | Fødte. 1996 | 7/99 | Folkemengde etter kjønn, alder og sivilstand. 1. januar 1999 |
| 4/97 | Folkemengde etter alder, kjønn og sivilstand pr. 1.1.1997 | 8/99 | Fødte 1998 |
| 5/97 | Utenlandske statsborgere pr. 1.1.1997 | 9/99 | Utanlandske statsborgere 1. januar 1999 |
| 6/97 | Døde 1996 | 10/99 | Døde 1998 |
| 7/97 | Familier og barn pr. 1.1.1997 | 11/99 | Flyttinger 1998 |
| 8/97 | Flyttinger 1996 | 12/99 | Folkemengde 1. januar 1999. Endelege tal |
| 9/97 | Sivilstandsendringer 1996 | | |
| 10/97 | Inngåtte ekteskap og registrerte partnerskap 1996 | | |
| 1/98 | Folkemengde 1.1. og endringer. Forebels tal for kommuner 1998 | | |
| 2/98 | Overgang til norsk statsborgerskap 1997 | | |
| 3/98 | Innvandrerbefolkningen pr.1.1.1997 | | |
| 4/98 | Fødte 1997 | | |
| 5/98 | Døde 1997 | | |
| 6/98 | Folkemengde etter alder, kjønn og sivilstand pr. 1.1. 1998 | | |
| 7/98 | Flyttinger 1997 | | |
| 8/98 | Folkemengde 1.1. og endringer. Endelege tal for kommuner 1998 | | |
| 9/98 | Sivilstandsendringer 1997 | | |
| 10/98 | Utenlandske statsborgere pr.1.1.1998 | | |
| 1/99 | Folkemengde 1. januar 1999 og endringer i 1998 Forebels tal for kommuner | | |
| 2/99 | Innvandrerbefolkningen 1. januar 1998 | | |
| 3/99 | Resultat av innenlandsk flytting gjennom første del av voksenlivet. Del 1. Kommuner på Østlandet | | |
| 4/99 | Resultat av innenlandsk flytting gjennom første del av voksenlivet. Del 2. Kommuner på Sør- og Vestlandet | | |