

12. november 1998

Statistics Norway



Statistisk sentralbyrå

Aktuelle befolkningstall



Flyttinger 1997

Statistisk sentralbyrå ber om å bli oppgitt som kilde når oppgaver fra dette heftet blir gjengitt.

7 / 98

Aktuelle befolkningstall

I "Aktuelle befolkningstall" publiseres ny statistikk om sammensetningen av befolkningen og statsborgerskapsendringer, og tall for født, døde, flyttinger, inngåtte ekteskap, registrerte partnerskap og oppløste ekteskap. Serien gir tall for landet, landsdeler og fylker, og i enkelte tilfeller for kommuner. Kommunetall publiseres alltid i serien NOS Regionalstatistikk.

En fylldigere beskrivelse av prinsipper og definisjoner som ligger til grunn for statistikken, finnes i NOS Befolkningsstatistikk Oversikt.

Redaktør: Elisabetta Vassenden.

Redaksjonsmedarbeidere: Kirsten Enger Dybendal, tlf. 62 88 52 96, e-post: kirsten.enger.dybendal@ssb.no, Liv Irene Aamodt, tlf. 62 88 52 64, e-post: liv.irene.aamodt@ssb.no og Kåre Høiby, tlf. 62 88 52 97, e-post: kare.reidar.hoiby@ssb.no, Trude Jakobsen, tlf. 62 88 51 39, e-post: trude.jakobsen@ssb.no.

Redigering: Eva Hynden Bones.

Priser: Pr. år kr 420,00 inkl. mva. Enkeltnr. kr 50,00 inkl. mva.

Forespørsel om abonnement rettes til: Statistisk sentralbyrå, Salg- og abonnementservice. Postboks 8131 Dep, 0033 Oslo, tlf. 22 00 44 80, Faks: 22 86 49 73, e-post: salg-abonnement@ssb.no.

ISSN 0808-5293

Elektronisk formidling

Statistikken utgis årlig i Ukens statistikk. I tillegg finnes denne statistikken i elektronisk versjon under SSBs webtjeneste på Internett. Adressen er <http://www.ssb.no>.

Standardtegn

Standardtegn i tabeller	Symbol
Tall kan ikke forekomme	.
Oppgave mangler	..
Oppgave mangler foreløpig	...
Tall kan ikke offentliggjøres	:
Null	-
Mindre enn 0,5 av den brukte enheten	0
Mindre enn 0,05 av den brukte enheten	0,0
Foreløpig tall	*
Brudd i den loddrette serien	—
Brudd i den vannrette serien	
Rettet siden forrige utgave	r

Innhold

Stort innflyttingsoverskudd fra utlandet	3
---	---

Figurer

Nettoinnflytting av utenlandske statsborgere. 1980-1997	3
Nettoinnflytting. Innenlandske og fra utlandet. Fylke. 1997	3
Innenlandsk nettoinnflytting. Landsdeler. Oslo/Akershus, Hedmark/Oppland, Østlandet ellers og Nord-Norge. 1980-1997	5
Innenlandsk nettoinnflytting. Landsdeler. Agder/Rogaland, Trøndelag og Vestlandet. 1980-1997	5
Nettoinnflytting fra Sverige. 1986-1997	7
Flytterater for menn og kvinner. Innenlandske flyttinger. 1997	7
Flyttinger fra og til utlandet. 1951-1997	8

Tabeller

1. Innenlandske flyttinger. 1951-1997	9
2. Flyttinger fra og til utlandet. 1951-1997	10
3. Innflyttinger, utflyttinger og nettoinnflytting. Fylke. 1966-1997	11
4. Flyttinger fra og til utlandet, etter land. 1966-1997	16
5. Flyttinger innen og mellom fylkene og mellom fylkene og utlandet. 1997	20
6. Nettoinnflytting mellom fylkene. 1997	20
7. Flyttinger innen og mellom landsdeler. 1997	22
8. Nettoinnflytting mellom landsdeler. 1997	22
9. Innenlandske flyttinger, etter personenes kjønn og alder, og aldersavhengige rater for menn og kvinner. 1997	22
10. Innenlandske flyttinger og flyttinger fra og til utlandet, etter personenes kjønn og alder. Fylke. 1997	23
11. Innenlandske flyttinger, etter personenes kjønn, sivilstand og 5-års aldersgrupper. 1997	26
12. Flyttinger fra og til utlandet, etter personenes kjønn, alder og sivilstand. 1997	27
13. Flyttinger fra og til utlandet, etter norsk/utenlandsk statsborgerskap og fraflyttings-/tilflyttingsland. 1997	28
14. Flyttinger fra og til utlandet, etter personenes statsborgerskap. 1997	30
15. Flyttinger fra og til utlandet blant utenlandske statsborgere, etter personenes kjønn, alder og statsborgerskap. 1997	32
16. Flyttinger til/fra kommuner. 1997	34

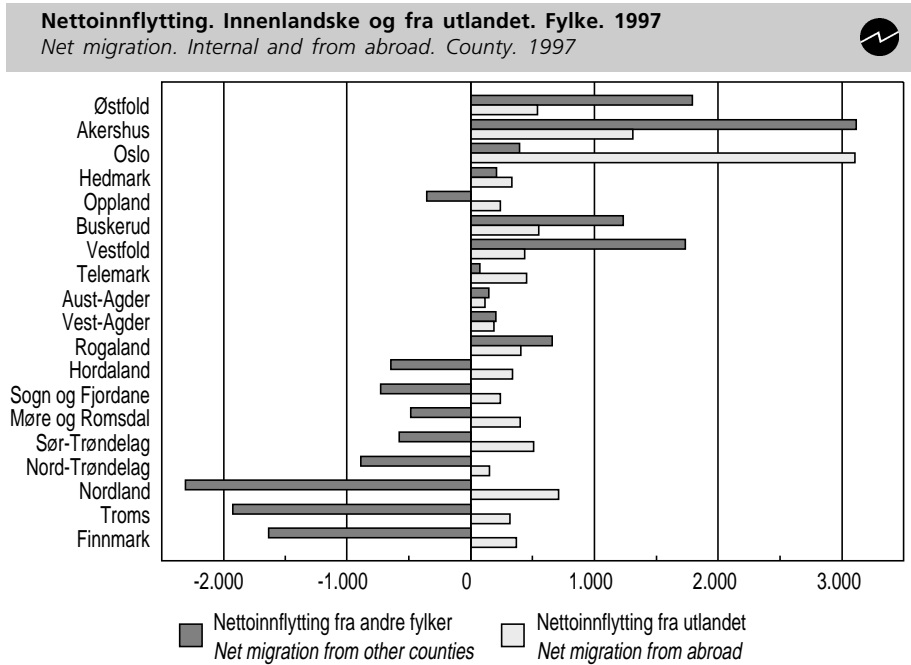
Stort innflyttingsoverskudd fra utlandet

32 000 personer flyttet til Norge i fjor. Dette er det høyeste tallet som er registrert noen gang. Vi må helt tilbake til 1987 og 1993 for å finne omtrent samme tall. 21 300 personer flyttet imidlertid ut av landet i fjor, slik at nettoinnflyttingen på 10 700 ble lavere enn for de to ovennevnte årene. Nettoinnflyttingen var størst fra Sverige, med 4 100 personer. Dette er en økning på vel 1 800 fra året før.

Av innflyttingsoverskuddet på 10 700, kom to av tre fra europeiske land. 58 prosent av disse igjen kom fra Sverige. Norske statsborgere stod for 11 200 av utflyttingene og 9 900 av innflyttingene, et tap på 1 300. Nettoinnflyttingen av statsborgere fra tredje verden var 4 600 i 1997, som er 1 300 flere enn i 1996.

Endringer i flyttemønsteret

I fjor endret flyttestrømmen til Østlandet seg noe, slik at den i noe større grad gikk til noen av de andre fylkene rundt Oslofjorden – Østfold, Vestfold og Buskerud. Her er det spesielt Østfold som har hatt vekst med en netto flyttegevinst på 2 300 når en ser på all flytting. Dette er 1 600 flere enn i 1996. Siden begynnelsen av 1980-tallet har Østfold hatt en forholdsvis stabil flyttegevinst på 600 i årsgjennomsnitt. Etter flere år med forholdsvis høyt innflyttingsoverskudd, opplevde Oslo i fjor et fall i dette. I første rekke er dette et resultat av at det innenlandske flytteoverskuddet ble redusert med nærmere 2 000 fra 1996. På grunn av stort innflyttingsoverskudd fra utlandet (3 100), er Oslos totale



flyttebalanse likevel ikke endret vesentlig i forhold til de nærmeste årene.

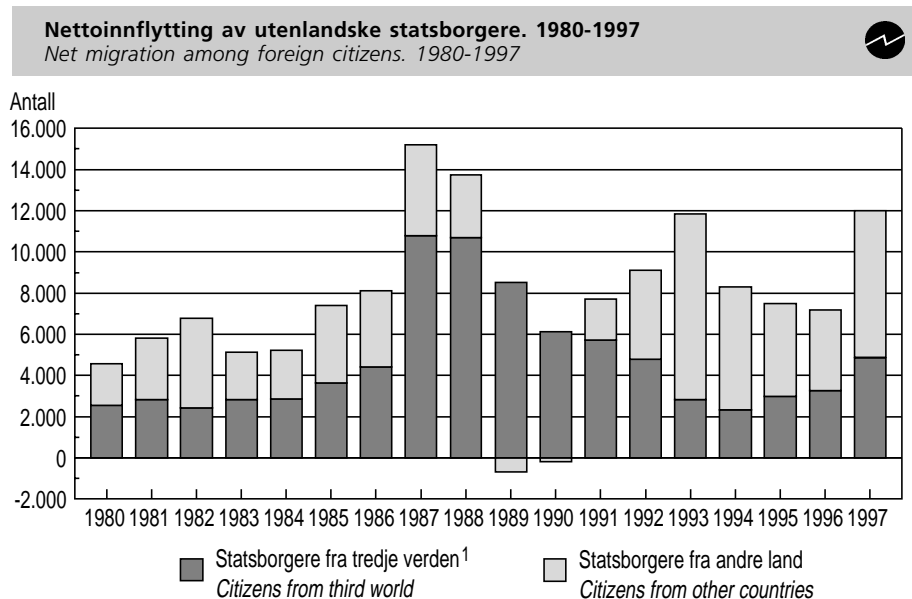
Regional ubalanse

I 1997 ble det registrert 189 000 flyttinger over kommunegrensene, noe som er en økning på 4 400 fra året før. Ikke siden midten av 1970-tallet har så mange flyttet mellom kommu-

nene her i landet, og vi ser en økning år for år siden bunnivået i 1992.

Kystfylkene fra Hordaland til Finnmark har siden begynnelsen av 1980-tallet hatt negativ flyttegevinst, spesielt etter 1994. Mens det presser på rundt Oslo, hadde de tre nordligste fylkene et netto innenlandsk flyttetap på 900 mennesker i 1997. Nesten hele tapet gjaldt Troms. På begynnelsen av 1990-tallet var netto-utflyttingen fra landsdelen lavere enn utviklingen vi har sett etter 1994. Fra 1990 til 1994 lå det årlige underskuddet på mellom 1 000 og 2 000. Underskuddet økte til 4 900 i 1996 og til 5 800 i 1997.

Telemark og Hedmark hadde i fjor innenlandsk flyttegevinst. En må tilbake til slutten av 1980-tallet for Hedmark, og slutten av 1970-tallet for Telemark for å finne år med flyttegevinst for disse to fylkene. Trøndelag hadde i fjor et flyttetap på 1 500, mens flyttetapet har vært på rundt 1 000 siden 1992. Vestlandets flyttetap har variert mellom 1 000 og 1 900 siden 1980.



¹ Begrepet "tredje verden" omfatter her Afrika, Asia, Sør-Amerika og Tyrkia.

Generelt om flyttinger

Statistikken over innenlandske flyttinger og flyttinger fra og til utlandet er basert på meldeplikt til folkeregisteret i innflyttingskommunen, ved flytting til utlandet til fraflyttingskommunen. Melding om flytting skal gis av flytteren selv innen 8 dager etter at flyttingen fant sted.

Statistikken over flyttinger omfatter alle flyttinger registrert i løpet av året mellom norske kommuner og mellom en norsk kommune og utlandet. En person som flytter flere ganger i kalenderåret, regnes med tilsvarende antall ganger. Flyttinger innen kommunene (ca. 349 000 i 1996) er ikke med i statistikken, men tall kan utarbeides på forespørsel (som betalt oppdrag).

Flytting til/fra land utenfor Norden er meldt flytting for en person som flytter til/fra utlandet og til/fra en norsk kommune, og som skal oppholde seg i landet/utlandet i minst 6 måneder. Flytting fra/til et nordisk land og til/fra en norsk kommune avgjøres etter innflyttingslandets bestemmelser.

Nettoinnflytting

Antall innflyttinger minus antall utflyttinger. (Minustall angir nettoUTFlytting).

Feilkilder og usikkerhet

Flyttetallene for de første årene meldingsrutinene var i bruk er de mest usikre. Tallene for årene 1960 og 1970 omfatter en rekke flyttinger over kommunegrensene som fant sted i foregående tiårsperiode, men som ikke ble oppdaget og registrert før folkeregistrene ble kontrollert mot folketellingene i hhv. 1960 og 1970. Dessuten viste det seg at en del personer som stod registrert som bosatte i Norge ved folketellingene, hadde flyttet fra landet. Dette er forklaringen på en markert økning i tallet på flyttinger disse to årene. En noe tilsvarende, men mindre opphopning av innenlandske flyttinger synes å gjelde 1980. Det høyere tallet dette året skyldes trolig at flyttinger som fant sted tidligere år, ble meldt/registrert i 1980 selv om folketellingen ikke var kontrollkilde.

Personer som flytter fra landet uten å melde utflytting har også i de seinere årene vært en viktig feilkilde. Undersøkelser i 1993 medførte at folkeregistrene utregistrerte nær 3 000 utlendinger som tidligere hadde forlatt Norge uten å melde flytting. Oslo ble mest berørt av denne utregistreringen (1 600 personer). En del av denne utflyttingen skulle vært fordelt over flere år. Også i 1994 og 1995 ble det gjort slik utregistrering.

På den annen side oppholder en del personer seg ulovlig i landet. I 1993 regnet politiet med at 4 000-5 000 personer oppholdt seg i landet illegalt, og derfor ikke var med i folketallet. Storparten av disse holder til i Oslo.

Landsdeler

Inndelingen i tabell 1 følger standard for landsdelsinndeling (INO

1.6.1982):

Østlandet:	Østfold, Akershus, Oslo, Hedmark, Oppland, Buskerud, Vestfold og Telemark.
Agder/Rogaland:	Aust-Agder, Vest-Agder og Rogaland.
Vestlandet:	Hordaland, Sogn og Fjordane og Møre og Romsdal.
Trøndelag:	Sør-Trøndelag og Nord-Trøndelag.
Nord-Norge:	Nordland, Troms og Finnmark.

I tabellene 7 og 8 er Østlandet videre inndelt i: Akershus/Oslo, Hedmark/Oppland og Østlandet ellers.

Regions

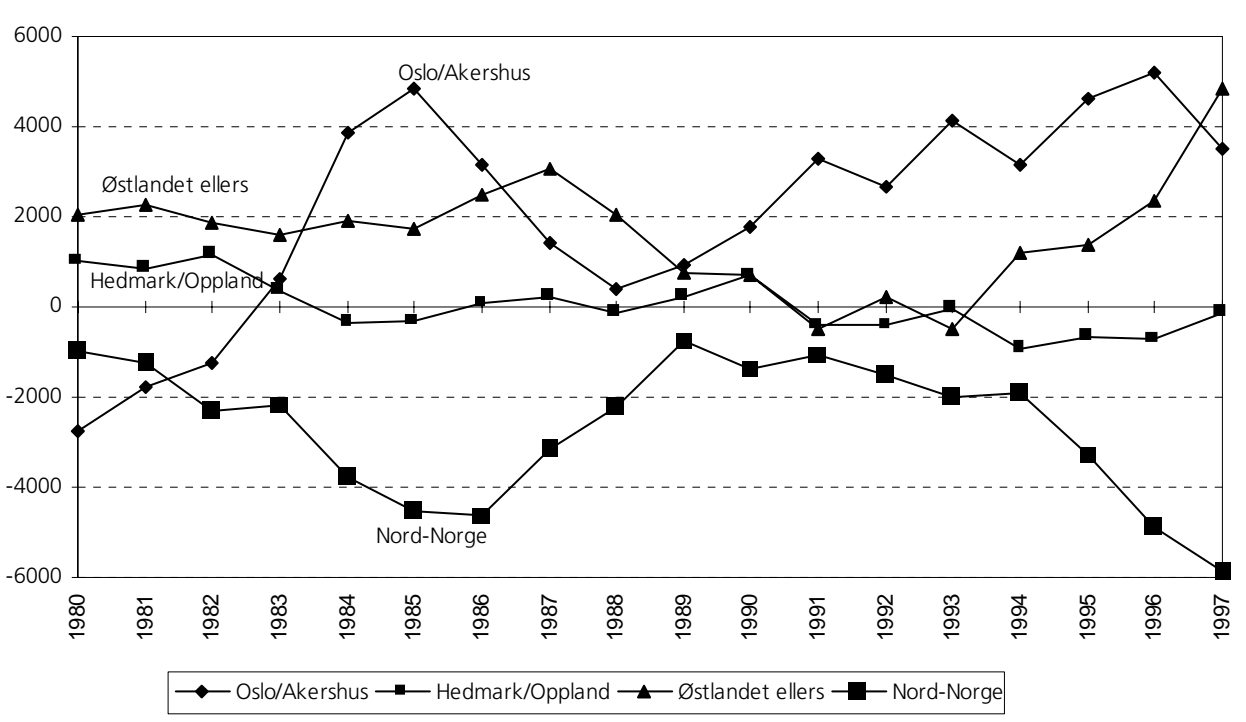
The divisions in table 1 are as follows:

<i>Eastern Norway:</i>	<i>Østfold, Akershus, Oslo, Hedmark, Oppland, Buskerud, Vestfold and Telemark.</i>
<i>Agder/Rogaland:</i>	<i>Aust-Agder, Vest-Agder and Rogaland.</i>
<i>Western Norway:</i>	<i>Hordaland, Sogn og Fjordane and Møre og Romsdal.</i>
<i>Trøndelag:</i>	<i>Sør-Trøndelag and Nord-Trøndelag.</i>
<i>Northern Norway:</i>	<i>Nordland, Troms and Finnmark.</i>

In the tables 7 and 8, Eastern Norway is subdivided into: Akershus/Oslo, Hedmark/Oppland and the rest of Eastern Norway.

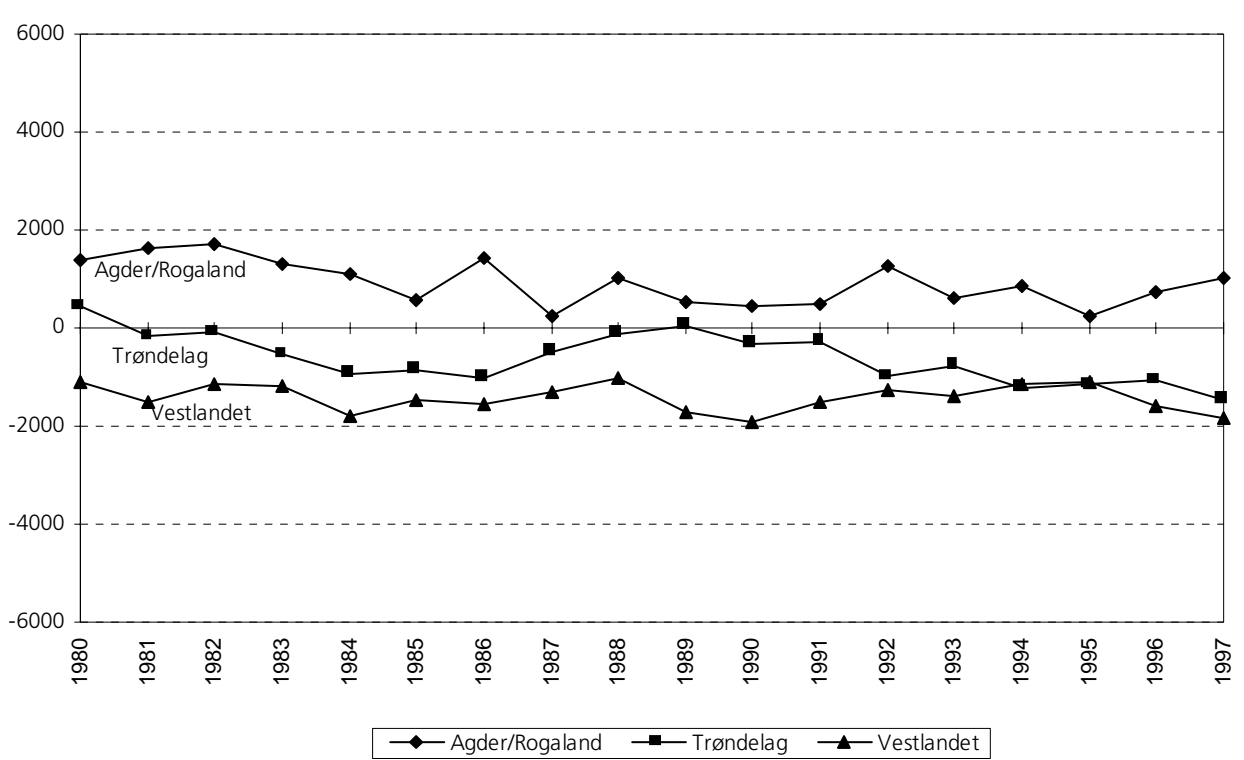
Innenlandsk nettinnflytting. Landsdeler. Oslo/Akershus, Hedmark/Oppland, Østlandet ellers og Nord-Norge. 1980-1997

Internal net migration. Region. 1980-1997



Innenlandsk nettinnflytting. Landsdeler. Agder/Rogaland, Trøndelag og Vestlandet. 1980-1997

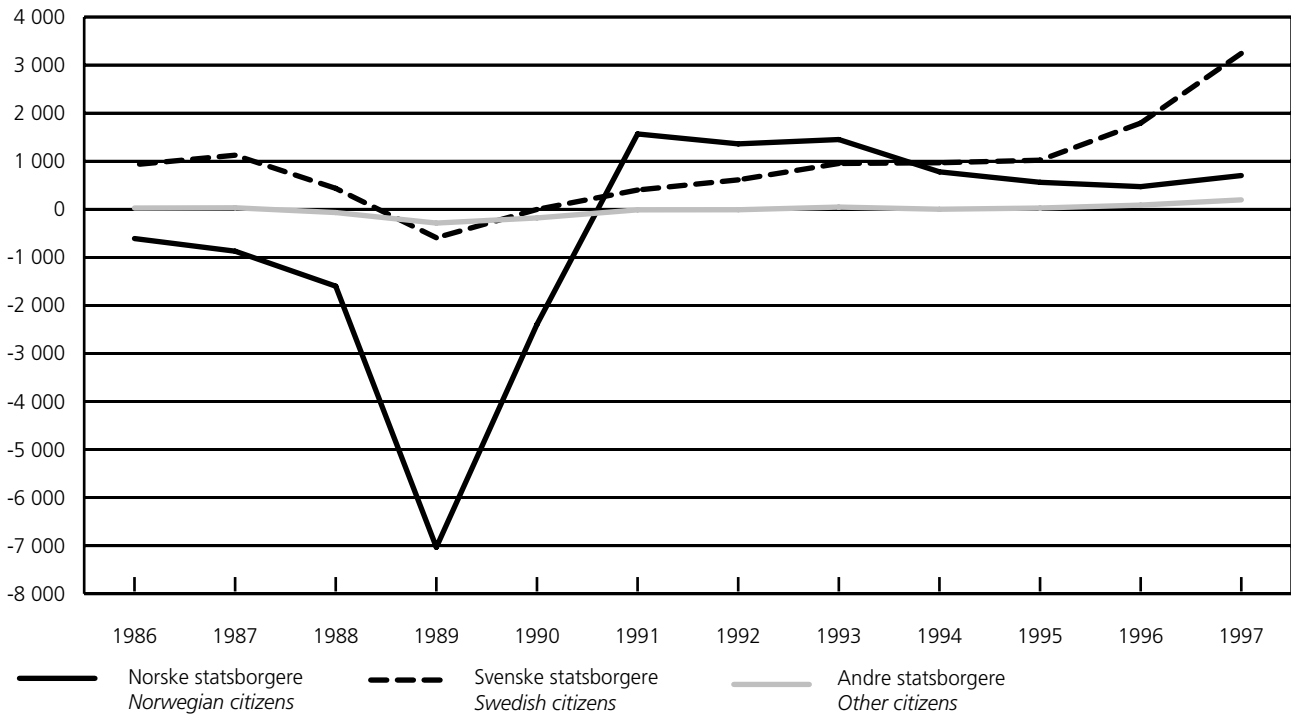
Internal net migration. Region. 1980-1997





	Oslo/ Akers- hus	Hed- mark/ Opp- land	Øst- landet ellers	Agder/ Roga- land	Trøn- de- lag	Vest- landet	Nord- Norge
1980	-2 772	1 018	2 037	1 385	433	-1 119	-982
1981	-1 796	832	2 257	1 628	-180	-1 515	-1 226
1982	-1 245	1 165	1 856	1 715	-66	-1 125	-2 300
1983	643	370	1 600	1 306	-529	-1 199	-2 191
1984	3 864	-337	1 904	1 092	-934	-1 791	-3 798
1985	4 843	-296	1 746	583	-857	-1 468	-4 551
1986	3 148	105	2 489	1 417	-1 024	-1 531	-4 604
1987	1 434	213	3 055	245	-472	-1 323	-3 152
1988	418	-118	2 054	1 025	-139	-1 015	-2 225
1989	928	241	774	520	23	-1 710	-776
1990	1 798	706	706	441	-343	-1 936	-1 372
1991	3 297	-405	-503	481	-296	-1 494	-1 080
1992	2 650	-390	237	1 260	-990	-1 248	-1 519
1993	4 120	-58	-501	615	-776	-1 408	-1 992
1994	3 134	-934	1 200	870	-1 209	-1 131	-1 930
1995	4 606	-685	1 357	260	-1 144	-1 095	-3 299
1996	5 203	-717	2 351	730	-1 079	-1 599	-4 889
1997	3 512	-152	4 824	1 006	-1 469	-1 856	-5 865

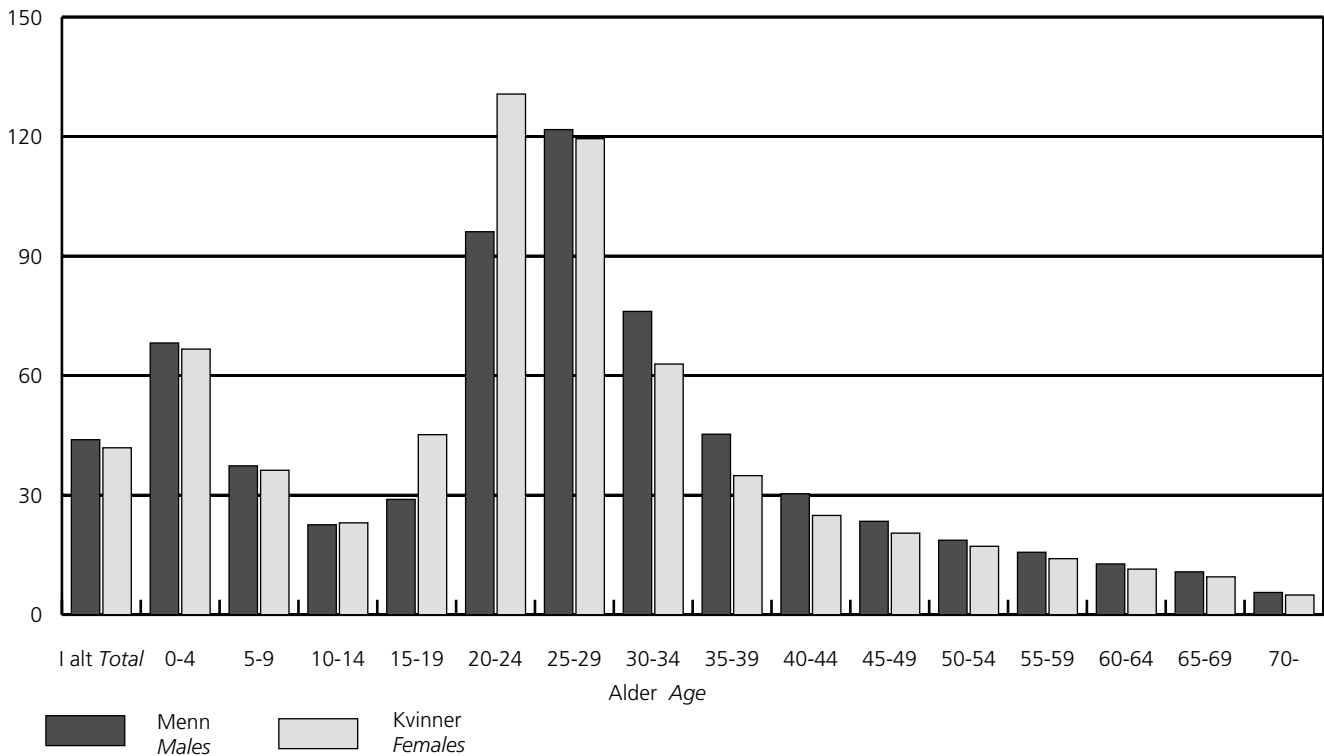
Nettoinnflytting fra Sverige. 1986-1997
Net migration from Sweden. 1986-1997



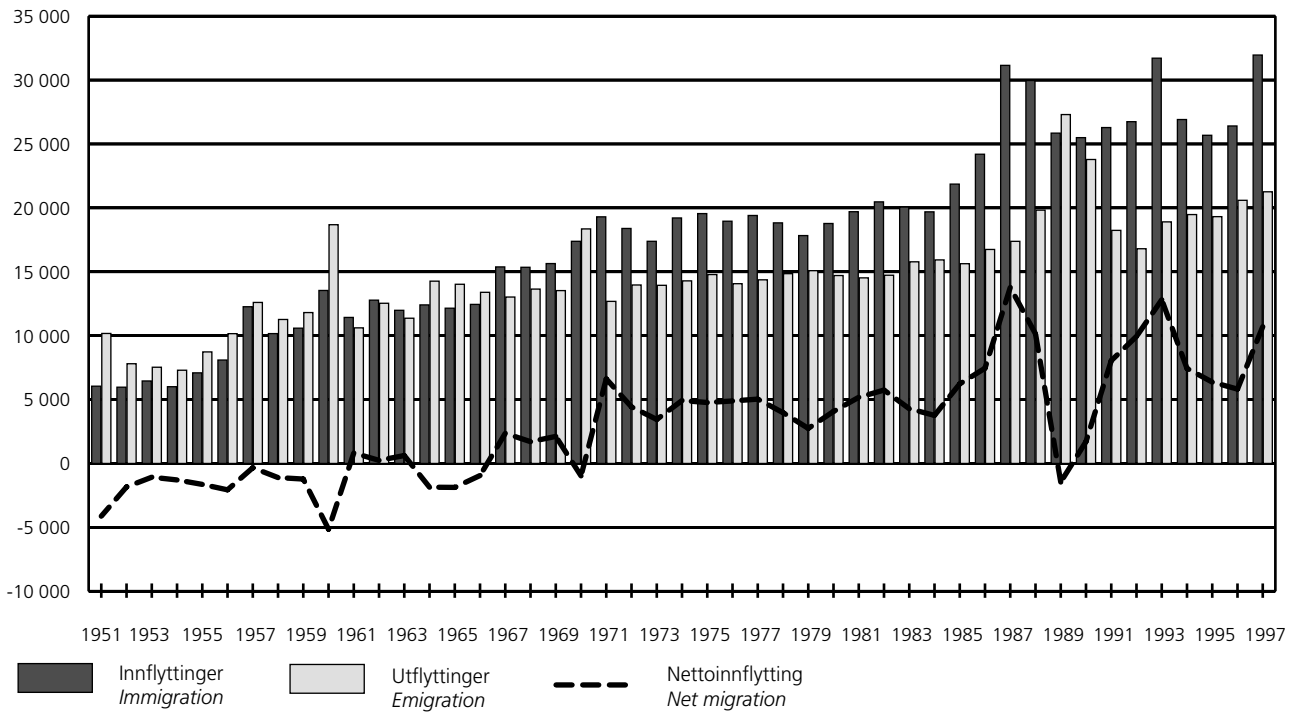
Flytterater for menn og kvinner. Innenlandske flyttinger. 1997
Migration rates for males and females. Internal migration. 1997



Innenlandske flyttinger pr. 1 000 middelfolkemengde
Internal migration per 1 000 mean population



Flyttinger fra og til utlandet. 1951-1997
Immigration and emigration. 1951-1997



1. Innenlandske flyttinger. 1951-1997
Internal migration. 1951-1997



Flyttinger pr. 1 000 av middelfolkemengden
Migration per 1 000 mean population

Årsgjennomsnitt År Annual average Year	Flyttinger mellom kommuner ¹ Migration between municipalities ¹			Flyttinger mellom fylker ² Migration between counties ²	Flyttinger mellom landsdeler ³ Migration between regions ³	Flyttinger mellom kommuner ¹				
	Begge kjønn Both sexes	Menn Males	Kvinner Females			Begge kjønn	Menn	Kvinner	Flyttinger mellom fylker ²	Flyttinger mellom landsdeler ³
1951-1955	148 247	65 139	83 108	44,1	39,0	49,1
1956-1960	168 628	74 155	94 473	74 961 ⁵	37 758 ⁵	47,9	42,3	53,5	21,3 ⁵	10,7 ⁵
1961-1965	170 348	77 490	92 858	80 719	42 955	46,5	42,4	50,5	22,0	11,7
1966-1970	191 635	89 983	101 652	97 308	54 531	50,3	47,4	53,1	25,5	14,3
1971-1975	190 886	92 363	98 523	100 768	57 278	48,2	46,9	49,5	25,5	14,5
1976-1980	178 258	86 864	91 394	93 223	53 685	43,9	43,2	44,7	23,0	13,2
1981-1985	174 006	85 418	88 588	85 139	48 509	42,2	41,8	42,5	20,6	11,7
1986-1990	179 252	88 677	90 575	86 485	48 855	42,6	42,7	42,6	20,6	11,6
1991-1995	170 573	85 530	85 043	82 171	46 533	39,6	40,1	39,0	19,1	10,8
1957	170 709	74 500	96 209	75 970	38 202	48,9	42,8	54,9	21,8	10,9
1958	158 456	69 150	89 306	69 438	34 828	45,0	39,4	50,5	19,7	9,9
1959	160 938	70 618	90 320	71 630	36 010	45,3	39,9	50,7	20,2	10,1
1960 ⁴	186 527	82 671	103 856	82 807	41 992	52,1	46,3	57,8	23,1	11,7
1961	164 710	74 411	90 299	74 485	38 196	45,6	41,4	49,9	20,6	10,6
1962	177 247	80 012	97 235	81 423	42 760	48,7	44,1	53,3	22,4	11,8
1963	179 852	81 541	98 311	83 418	44 339	49,1	44,6	53,4	22,8	12,1
1964	160 533	73 312	87 221	78 008	41 868	43,5	39,8	47,1	21,1	11,3
1965	169 399	78 176	91 223	86 262	47 614	45,5	42,1	48,8	23,2	12,8
1966	173 845	80 855	92 990	88 633	49 044	46,3	43,3	49,4	23,6	13,1
1967	180 657	84 674	95 983	91 836	51 439	47,7	44,9	50,5	24,3	13,6
1968	182 584	84 432	98 152	93 077	52 407	47,8	44,4	51,2	24,4	13,7
1969	189 003	88 160	100 843	96 406	54 988	49,1	46,0	52,1	25,0	14,3
1970 ⁴	232 087	111 797	120 290	116 586	64 777	59,9	58,0	61,7	30,1	16,7
1971	191 156	91 905	99 251	97 978	55 634	49,0	47,3	50,6	25,1	14,3
1972	190 175	91 437	98 738	99 843	56 745	48,4	46,8	49,9	25,4	14,4
1973	190 513	92 122	98 391	101 256	56 876	48,1	46,8	49,4	25,6	14,4
1974	192 964	94 022	98 942	104 087	59 316	48,4	47,5	49,4	26,1	14,9
1975	189 622	92 331	97 291	100 678	57 818	47,3	46,4	48,0	25,1	14,4
1976	178 478	87 101	91 377	94 032	53 875	44,3	43,6	45,1	23,4	13,4
1977	181 783	88 700	93 083	95 899	55 373	45,0	44,2	45,7	23,7	13,7
1978	176 830	86 339	90 491	92 460	53 393	43,6	42,9	44,2	22,8	13,2
1979	172 803	84 042	88 761	90 473	51 879	42,4	41,6	43,2	22,2	12,7
1980 ⁴	181 394	88 135	93 259	93 250	53 906	44,4	43,5	45,3	22,8	13,2
1981	177 112	86 738	90 374	91 080	52 230	43,2	42,7	43,7	22,2	12,7
1982	173 004	84 661	88 343	86 137	49 020	42,0	41,6	42,5	20,9	11,9
1983	174 128	85 560	88 568	83 320	46 566	42,2	41,9	42,5	20,2	11,3
1984	170 203	83 626	86 577	80 390	46 045	41,1	40,8	41,4	19,4	11,1
1985	175 583	86 505	89 078	84 769	48 683	42,3	42,1	42,4	20,4	11,7
1986	179 859	88 750	91 109	88 309	50 637	43,2	43,1	43,3	21,2	12,2
1987	185 639	91 418	94 221	90 061	50 957	44,3	44,2	44,5	21,5	12,2
1988	186 001	92 088	93 913	91 235	51 063	44,2	44,2	44,1	21,7	12,1
1989	175 473	86 912	88 561	83 164	46 783	41,5	41,6	41,5	19,7	11,1
1990	169 289	84 217	85 072	79 658	44 835	39,9	40,2	39,7	18,8	10,6
1991	166 029	82 858	83 171	79 009	44 679	39,0	39,3	38,6	18,5	10,5
1992	161 269	80 686	80 583	77 707	44 713	37,6	38,1	37,2	18,1	10,4
1993	165 894	82 904	82 990	79 812	45 699	38,5	38,9	38,1	18,5	10,6
1994	177 503	89 133	88 370	85 658	47 898	40,9	41,6	40,3	19,8	11,0
1995	182 172	92 069	90 103	88 668	49 676	41,8	42,7	40,9	20,3	11,4
1996	184 576	93 397	91 179	90 180	51 022	42,1	43,1	41,2	20,6	11,6
1997	188 957	95 695	93 262	94 613	53 415	42,9	43,9	41,9	21,5	12,1

¹ Ifølge kommunegrensene vedkommende år. Det var omfattende sammenslåinger og grensereguleringer i 1960-årene, særlig 1. januar 1964 og 1965. ² Ifølge fylkesgrensene gjeldende fra 1. januar 1972. Oslo og Akershus er her regnet som ett fylke. ³ Se side 4, landsdeler. ⁴ Se side 4, feilkilder og usikkerhet. ⁵ Gjelder 1957-1960. ¹ According to the boundaries each year. ² According to boundaries for the counties from 1 January 1972. Oslo and Akershus are here considered as one county. ³ See page 4, regions. ⁴ See page 4. ⁵ Refers to 1957-1960.

2. Flyttinger fra og til utlandet. 1951-1997
Immigration and emigration. 1951-1997



Årsgjennomsnitt År Annual average Year	Innflyttinger <i>Immigration</i>			Utflyttinger <i>Emigration</i>			Nettoinnflytting <i>Net migration</i>			Flyttinger blant norske statsborgere <i>Migration among Norwegian citizens</i>	
	I alt <i>Total</i>	Menn <i>Males</i>	Kvinner <i>Females</i>	I alt <i>Total</i>	Menn <i>Males</i>	Kvinner <i>Females</i>	I alt <i>Total</i>	Menn <i>Males</i>	Kvinner <i>Females</i>	Innflyttinger <i>Immigration</i>	Utflyttinger <i>Emigration</i>
1951-1955 ¹	6 312	8 306	-1 994
1956-1960 ¹	10 928	12 902	-1 974
1961-1965	12 148	5 758	6 390	12 559	5 868	6 691	-411	-110	-301	5 006	6 846
1966-1970	15 240	7 717	7 523	14 387	7 030	7 357	853	687	166	6 821	8 560
1971-1975	18 766	9 629	9 136	13 931	6 845	7 086	4 835	2 784	2 051	7 840	7 850
1976-1980	18 758	9 681	9 077	14 615	7 512	7 103	4 143	2 169	1 974	6 945	7 328
1981-1985	20 355	10 577	9 778	15 317	7 880	7 437	5 038	2 697	2 341	6 778	7 804
1986-1990	27 330	14 736	12 594	21 006	11 178	9 828	6 324	3 558	2 766	7 841	11 673
1991-1995	27 465	13 699	13 766	18 546	9 672	8 874	8 919	4 027	4 892	9 489	9 458
1958	10 161	5 060	5 101	11 266	5 527	5 739	-1 105	-467	-638	3 460	5 778
1959	10 586	5 072	5 514	11 807	5 734	6 073	-1 221	-662	-559	3 655	6 019
1960 ²	13 536	6 617	6 919	18 681	9 358	9 323	-5 145	-2 741	-2 404	5 022	11 393
1961	11 426	5 452	5 974	10 610	4 982	5 628	816	470	346	4 211	5 437
1962	12 778	6 099	6 679	12 534	5 857	6 677	244	242	2	5 143	5 986
1963	11 983	5 596	6 387	11 365	5 163	6 202	619	433	186	4 943	6 367
1964	12 406	5 846	6 560	14 264	6 765	7 499	-1 858	-919	-939	4 942	7 525
1965	12 148	5 798	6 350	14 021	6 572	7 449	-1 873	-774	-1 099	5 790	8 917
1966	12 446	6 166	6 280	13 391	6 367	7 024	-945	-201	-744	6 032	8 374
1967	15 379	7 902	7 477	13 022	6 090	6 932	2 357	1 812	545	7 118	8 057
1968	15 350	7 716	7 634	13 644	6 828	6 816	1 706	888	818	6 848	7 532
1969	15 641	8 054	7 587	13 526	6 729	6 797	2 115	1 325	790	6 549	7 421
1970 ²	17 383	8 746	8 637	18 352	9 135	9 217	-969	-389	-580	7 558	11 418
1971	19 297	10 186	9 111	12 682	6 138	6 544	6 615	4 048	2 567	8 402	7 454
1972	18 388	9 278	9 110	13 965	6 840	7 125	4 423	2 438	1 985	7 985	7 366
1973	17 383	8 544	8 839	13 939	6 698	7 241	3 444	1 846	1 598	7 490	8 223
1974	19 209	10 075	9 134	14 287	7 060	7 227	4 922	3 015	1 907	7 691	8 238
1975	19 551	10 063	9 488	14 782	7 491	7 291	4 769	2 572	2 197	7 631	7 971
1976	18 955	9 944	9 011	14 066	7 163	6 903	4 889	2 781	2 108	6 946	7 242
1977	19 403	9 831	9 572	14 369	7 423	6 946	5 034	2 408	2 626	7 574	7 289
1978	18 825	9 640	9 185	14 851	7 674	7 177	3 974	1 966	2 008	6 642	7 227
1979	17 831	9 270	8 561	15 085	7 743	7 342	2 746	1 527	1 219	6 618	7 466
1980 ²	18 776	9 719	9 057	14 705	7 559	7 146	4 071	2 160	1 911	6 943	7 417
1981	19 698	10 128	9 570	14 522	7 524	6 998	5 176	2 604	2 572	6 637	7 270
1982	20 468	10 652	9 816	14 728	7 449	7 279	5 740	3 203	2 537	6 478	7 510
1983	20 063	10 451	9 612	15 778	8 163	7 615	4 285	2 288	1 997	6 973	7 823
1984	19 688	10 062	9 626	15 927	8 248	7 679	3 761	1 814	1 947	6 851	8 310
1985	21 858	11 592	10 266	15 630	8 016	7 614	6 228	3 576	2 652	6 952	8 108
1986	24 196	12 609	11 587	16 745	8 601	8 144	7 451	4 008	3 443	7 662	8 321
1987	31 149	17 817	13 332	17 380	8 960	8 420	13 769	8 857	4 912	7 356	8 789
1988	29 964	16 493	13 471	19 821	10 341	9 480	10 143	6 152	3 991	6 923	10 501
1989	25 847	13 589	12 258	27 300	15 108	12 192	-1 453	-519	66	7 463	16 737
1990	25 494	13 171	12 323	23 784	12 880	10 904	1 710	291	1 419	9 800	14 016
1991	26 283	13 835	12 448	18 238	9 539	8 699	8 045	4 296	3 749	10 209	9 881
1992	26 743	13 737	13 006	16 801	8 829	7 972	9 942	4 908	5 034	9 581	8 744
1993	31 711	15 650	16 061	18 903	10 127	8 776	12 808	5 523	7 285	9 416	8 452
1994	26 911	13 005	13 906	19 475	10 062	9 413	7 436	2 943	4 493	9 044	9 892
1995	25 678	12 268	13 410	19 312	9 802	9 510	6 366	2 466	3 900	9 196	10 320
1996	26 407	12 451	13 956	20 590	10 393	10 197	5 817	2 058	3 759	9 211	10 558
1997	31 957	15 590	16 367	21 257	10 524	10 733	10 700	5 066	5 634	9 931	11 223

¹ Tallene for 1951-1957 er ureviderte oppgaver fra folkeregistrene, og er derfor mindre pålitelige enn tall for senere år. ² Se side 4.

¹ Figures for 1951-1957 refer to uncontrolled data from the population registers, and are therefore less reliable than figures for later years. ² See page 4.

3. Innflyttinger, utflyttinger og nettoinnflytting. Fylke. 1966-1997
In-migration, out-migration and net migration. County. 1966-1997



Årsgjennomsnitt *Annual average*

Nr. Fylke ¹ No. County ¹	1966- 1970 ²	1971- 1975	1976- 1980 ²	1981- 1985	1986- 1990	1991- 1995	1992	1993	1994	1995	1996	1997
---	----------------------------	---------------	----------------------------	---------------	---------------	---------------	------	------	------	------	------	------

Alle flyttinger
All migration

Innflyttinger i alt

In-migration, total.	136 846	137 975	127 426	122 111	130 237	125 440	119 359	127 083	129 071	131 798	134 391	144 515
01 Østfold	6 103	6 146	5 472	4 983	5 632	4 861	4 559	4 603	5 222	5 455	5 370	6 952
02 Akershus	21 708	21 291	18 405	19 866	20 672	18 352	16 937	18 339	19 303	20 274	21 357	22 967
03 Oslo	23 454	23 501	22 379	23 825	26 049	26 099	24 991	25 851	26 693	28 279	29 614	30 612
04 Hedmark	5 078	5 165	5 054	4 188	4 853	4 192	3 962	4 325	4 188	4 373	4 358	4 911
05 Oppland	5 128	5 468	4 912	4 500	5 187	4 555	4 106	4 754	4 808	4 661	4 242	4 525
06 Buskerud	6 776	7 905	7 048	6 859	7 337	6 456	6 253	6 011	6 994	6 936	7 206	8 208
07 Vestfold	5 592	5 652	5 193	5 064	5 660	5 485	5 173	5 319	5 670	5 982	6 121	6 942
08 Telemark	3 660	3 891	4 197	3 419	3 579	3 360	3 336	3 249	3 451	3 495	3 582	3 863
09 Aust-Agder	2 538	3 007	2 923	2 825	2 914	2 822	2 706	2 901	2 836	2 839	2 787	2 997
10 Vest-Agder	4 172	4 258	3 999	3 642	3 930	3 771	3 693	4 137	3 671	3 785	3 756	4 173
11 Rogaland	5 933	7 012	7 975	8 274	7 714	8 095	8 257	8 560	8 151	7 609	8 166	8 883
12 Hordaland	16 217	10 287	8 156	7 468	8 003	8 124	7 679	8 650	8 295	8 230	8 301	8 859
14 Sogn og Fjordane	2 483	2 925	2 888	2 306	2 393	2 288	2 292	2 301	2 392	2 347	2 383	2 369
15 Møre og Romsdal	4 669	5 305	4 701	3 951	4 302	4 429	4 298	4 421	4 583	4 913	4 769	4 968
16 Sør-Trøndelag	6 674	6 954	6 548	5 832	6 218	6 400	5 648	6 997	6 445	6 695	6 946	7 366
17 Nord-Trøndelag ...	3 091	3 795	3 374	2 789	2 891	2 811	2 797	2 856	2 701	2 818	2 736	2 868
18 Nordland	5 973	6 580	6 144	5 217	5 483	5 533	5 438	5 614	5 864	5 327	5 062	5 518
19 Troms	4 617	5 354	4 868	4 369	4 523	4 710	4 444	4 953	4 749	4 786	4 952	4 777
20 Finnmark	2 976	3 480	3 189	2 736	2 898	3 097	3 102	3 242	3 055	2 994	2 683	2 757

Utflyttinger i alt

Out-migration, total	135 993	133 141	123 283	117 073	123 913	116 521	109 417	114 275	121 635	125 432	128 574	133 815
01 Østfold	5 180	5 556	4 763	4 541	4 933	4 551	4 334	4 525	4 604	4 672	4 650	4 623
02 Akershus	15 148	18 254	17 488	16 691	18 211	16 700	16 169	16 090	17 088	17 651	17 813	18 541
03 Oslo	26 094	27 001	23 943	23 567	24 001	22 052	20 128	22 411	22 946	24 736	25 393	27 111
04 Hedmark	5 239	4 578	4 047	4 001	4 249	4 151	3 943	3 924	4 513	4 467	4 373	4 371
05 Oppland	5 244	4 904	4 382	4 108	4 789	4 379	4 377	3 999	3 900	4 886	4 658	4 645
06 Buskerud	6 139	6 566	6 162	5 845	6 501	5 935	6 085	5 743	5 547	5 995	6 088	6 423
07 Vestfold	4 757	4 904	4 497	4 144	4 550	4 589	4 243	4 491	4 697	5 010	4 883	4 775
08 Telemark	4 087	3 876	3 655	3 268	3 491	3 320	3 022	3 373	3 518	3 435	3 455	3 342
09 Aust-Agder	2 299	2 271	2 236	2 204	2 517	2 454	2 282	2 353	2 565	2 428	2 697	2 739
10 Vest-Agder	3 492	3 677	3 620	3 466	3 577	3 409	3 288	3 406	3 441	3 469	3 384	3 784
11 Rogaland	5 518	5 692	6 492	6 839	7 344	7 105	6 529	6 924	7 511	7 702	7 662	7 819
12 Hordaland	16 344	10 699	9 055	7 418	7 829	7 635	7 341	7 538	8 203	7 914	9 091	9 166
14 Sogn og Fjordane	3 024	2 941	2 667	2 548	2 549	2 394	2 221	2 229	2 757	2 486	2 497	2 860
15 Møre og Romsdal	5 466	5 295	4 908	4 545	4 844	4 578	4 350	4 650	4 792	4 726	5 111	5 053
16 Sør-Trøndelag	6 234	7 110	6 581	5 999	6 103	6 193	5 696	6 174	6 764	6 715	7 079	7 440
17 Nord-Trøndelag ...	3 879	3 487	3 151	2 913	3 106	3 142	3 062	2 911	3 313	3 439	3 311	3 603
18 Nordland	8 761	7 519	6 710	6 240	6 606	5 917	5 690	5 764	6 010	6 456	6 716	7 115
19 Troms	5 239	5 064	5 070	5 054	5 170	4 739	4 614	4 754	4 762	5 174	5 594	6 385
20 Finnmark	3 849	3 747	3 856	3 680	3 544	3 279	2 871	3 329	3 425	3 761	4 119	4 020

¹ Unntatt flyttinger innen fylket. ² Se side 4.

¹ Except migration within the county. ² See page 4.

3. Innflyttinger, utflyttinger og nettoinnflytting. Fylke. 1966-1997
(forts). *In-migration, out-migration and net migration. County. 1966-1997*



Årsgjennomsnitt *Annual average*

Nr. Fylke ¹ No. County ¹	1966- 1970 ²	1971- 1975	1976- 1980 ²	1981- 1985	1986- 1990	1991- 1995	1992	1993	1994	1995	1996	1997
---	----------------------------	---------------	----------------------------	---------------	---------------	---------------	------	------	------	------	------	------

Alle flyttinger (forts.)
All migration (cont.)

Nettoinnflytting i alt Net migration, total	853	4 835	4 143	5 038	6 324	8 919	9 942	12 808	7 436	6 366	5 817	10 700
01 Østfold	924	590	709	442	699	311	225	78	618	783	720	2 329
02 Akershus	6 561	3 037	916	3 174	2 461	1 653	768	2 249	2 215	2 623	3 544	4 426
03 Oslo	-2 640	-3 500	-1 564	258	2 047	4 047	4 640	3 440	3 747	3 543	4 221	3 501
04 Hedmark	-161	587	1 007	187	604	42	38	419	-325	-94	-15	540
05 Oppland	-116	564	530	391	399	176	107	854	77	-225	-416	-120
06 Buskerud	638	1 340	886	1 014	836	521	510	464	999	631	1 118	1 785
07 Vestfold	835	748	696	920	1 110	897	930	828	973	972	1 238	2 167
08 Telemark	-426	16	542	151	88	40	314	-124	-67	60	127	521
09 Aust-Agder	239	737	688	620	398	368	424	548	271	411	90	258
10 Vest-Agder	681	581	379	176	352	361	405	731	230	316	372	389
11 Rogaland	415	1 320	1 483	1 435	370	989	1 728	1 636	640	-93	504	1 064
12 Hordaland	-127	-413	-899	50	175	489	338	1 112	92	316	-790	-307
14 Sogn og Fjordane .	-541	-16	221	-242	-156	-107	71	72	-365	-139	-114	-491
15 Møre og Romsdal .	-798	9	-208	-595	-542	-150	-52	-229	-209	187	-342	-85
16 Sør-Trøndelag	440	-157	-32	-167	114	208	-48	823	-319	-20	-133	-74
17 Nord-Trøndelag	-788	307	223	-125	-214	-331	-265	-55	-612	-621	-575	-735
18 Nordland	-2 787	-939	-566	-1 023	-1 123	-384	-252	-150	-146	-1 129	-1 654	-1 597
19 Troms	-623	290	-202	-685	-648	-28	-170	199	-13	-388	-642	-1 608
20 Finnmark	-873	-266	-667	-944	-647	-182	231	-87	-370	-767	-1 436	-1 263

Innenlandske flyttinger
Internal migration

Innflyttinger i alt	121 606	119 210	108 668	101 756	102 907	97 975	92 616	95 372	102 160	106 120	107 984	112 558
01 Østfold	5 269	5 195	4 647	4 156	4 435	3 698	3 363	3 343	4 160	4 386	4 370	5 642
02 Akershus	19 830	18 801	16 216	17 265	17 371	15 319	13 847	15 059	16 138	17 465	18 156	18 944
03 Oslo	19 045	18 760	18 073	18 583	19 281	20 363	19 194	20 284	20 623	22 202	23 147	22 890
04 Hedmark	4 689	4 738	4 597	3 743	4 124	3 388	3 212	3 240	3 465	3 748	3 725	4 096
05 Oppland	4 743	5 003	4 505	4 066	4 131	3 754	3 417	3 728	3 873	4 035	3 657	3 800
06 Buskerud	6 076	6 974	6 096	5 805	5 795	5 276	5 064	4 893	5 533	5 810	6 078	6 760
07 Vestfold	4 951	4 959	4 556	4 444	4 799	4 436	4 157	4 122	4 726	4 914	5 167	5 791
08 Telemark	3 281	3 407	3 519	2 811	2 719	2 538	2 419	2 408	2 712	2 749	2 846	2 910
09 Aust-Agder	2 205	2 644	2 619	2 490	2 444	2 199	2 119	1 998	2 380	2 389	2 360	2 508
10 Vest-Agder	3 294	3 425	3 323	3 042	3 041	2 912	3 011	2 808	2 907	2 994	3 016	3 328
11 Rogaland	4 819	5 088	5 363	5 275	4 975	5 253	5 203	5 238	5 634	5 150	5 510	5 710
12 Hordaland	15 112	8 680	6 305	5 803	5 698	5 794	5 492	5 771	6 053	6 081	6 145	6 351
14 Sogn og Fjordane .	2 384	2 751	2 704	2 119	1 961	1 812	1 752	1 691	2 011	1 834	1 903	1 808
15 Møre og Romsdal .	4 309	4 765	4 214	3 481	3 493	3 371	3 172	3 030	3 738	3 971	3 916	3 940
16 Sør-Trøndelag	6 137	6 223	5 777	4 990	5 018	4 970	4 516	4 976	5 095	5 391	5 566	5 652
17 Nord-Trøndelag	2 895	3 554	3 179	2 575	2 544	2 231	2 177	2 143	2 287	2 343	2 327	2 402
18 Nordland	5 581	6 149	5 706	4 749	4 678	4 372	4 218	4 359	4 613	4 386	4 034	4 248
19 Troms	4 354	5 013	4 470	3 948	3 891	3 827	3 667	3 824	3 896	3 992	3 986	3 740
20 Finnmark	2 633	3 081	2 798	2 412	2 510	2 462	2 616	2 457	2 316	2 280	2 075	2 038

¹ Unntatt flyttinger innen fylket. ² Se side 4.

¹ Except migration within the county. ² See page 4.

3. Innflyttinger, utflyttinger og nettoinnflytting. Fylke. 1966-1997
(forts.) *In-migration, out-migration and net migration. County. 1966-1997*



Nr. Fylke ¹ No. County ¹	Årsgjennomsnitt <i>Annual average</i>											
	1966- 1970 ²	1971- 1975	1976- 1980 ²	1981- 1985	1986- 1990	1991- 1995	1992	1993	1994	1995	1996	1997
Innenlandske flyttinger (forts.) Internal migration (cont.)												
Utflyttinger i alt	121 606	119 210	108 668	101 756	102 907	97 975	92 616	95 372	102 160	106 120	107 984	112 558
01 Østfold	4 440	4 815	4 088	3 790	3 825	3 806	3 649	3 770	3 818	3 921	3 876	3 854
02 Akershus	13 462	16 317	15 589	14 586	15 354	14 272	13 773	13 849	14 712	15 110	15 264	15 827
03 Oslo	21 912	23 446	20 809	20 000	19 753	17 849	16 618	17 374	18 915	19 951	20 836	22 495
04 Hedmark	4 802	4 221	3 735	3 671	3 713	3 715	3 470	3 508	4 051	4 047	3 931	3 889
05 Oppland	4 878	4 537	4 071	3 791	4 313	3 921	3 549	3 518	4 221	4 421	4 168	4 159
06 Buskerud	5 512	5 904	5 436	5 090	5 467	5 027	4 921	4 674	5 150	5 344	5 194	5 527
07 Vestfold	4 145	4 353	3 967	3 621	3 781	3 931	3 598	3 943	3 995	4 319	4 134	4 058
08 Telemark	3 682	3 508	3 108	2 843	2 860	2 827	2 598	2 880	2 968	2 918	2 906	2 840
09 Aust-Agder	2 066	2 066	2 011	1 956	2 137	2 146	1 975	2 095	2 197	2 193	2 313	2 364
10 Vest-Agder	2 918	3 191	3 196	3 017	3 048	2 897	2 773	2 848	2 995	2 934	2 810	3 126
11 Rogaland	4 504	4 557	4 502	4 570	4 546	4 625	4 325	4 486	4 859	5 146	5 033	5 050
12 Hordaland	15 265	9 467	7 478	6 244	6 098	6 072	5 905	5 781	6 263	6 493	6 765	6 996
14 Sogn og Fjordane .	2 936	2 812	2 552	2 422	2 340	2 192	2 021	2 012	2 561	2 298	2 280	2 535
15 Møre og Romsdal .	5 100	4 913	4 530	4 156	4 216	3 987	3 738	4 107	4 109	4 190	4 518	4 424
16 Sør-Trøndelag	5 669	6 494	5 938	5 335	5 157	5 259	4 941	5 291	5 671	5 739	5 933	6 233
17 Nord-Trøndelag	3 629	3 316	3 003	2 742	2 795	2 825	2 742	2 604	2 920	3 139	3 039	3 290
18 Nordland	8 237	7 134	6 329	5 838	5 823	5 375	5 234	5 298	5 388	5 910	6 187	6 553
19 Troms	4 943	4 775	4 768	4 692	4 540	4 263	4 129	4 336	4 222	4 637	4 995	5 667
20 Finnmark	3 507	3 384	3 559	3 392	3 141	2 986	2 657	2 998	3 145	3 410	3 802	3 671
Nettoinnflytting i alt	-	-	-	-	-	-	-	-	-	-	-	-
01 Østfold	829	380	559	366	610	-108	-286	-427	342	465	494	1 788
02 Akershus	6 368	2 484	627	2 679	2 017	1 047	74	1 210	1 426	2 355	2 892	3 117
03 Oslo	-2 868	-4 686	-2 736	-1 417	-472	2 514	2 576	2 910	1 708	2 251	2 311	395
04 Hedmark	-113	517	862	72	411	-327	-258	-268	-586	-299	-206	207
05 Oppland	-136	466	434	275	-182	-167	-132	210	-348	-386	-511	-359
06 Buskerud	565	1 070	660	715	328	249	143	219	383	466	884	1 233
07 Vestfold	806	606	589	823	1 017	505	559	179	731	595	1 033	1 733
08 Telemark	-401	-101	411	-32	-140	-289	-179	-472	-256	-169	-60	70
09 Aust-Agder	139	578	608	534	307	53	144	-97	183	196	47	144
10 Vest-Agder	377	234	127	25	-7	16	238	-40	-88	60	206	202
11 Rogaland	315	531	861	705	429	628	878	752	775	4	477	660
12 Hordaland	-153	-787	-1 173	-441	-400	-278	-413	-10	-210	-412	-620	-645
14 Sogn og Fjordane .	-552	-61	153	-303	-379	-381	-269	-321	-550	-464	-377	-727
15 Møre og Romsdal .	-791	-148	-316	-675	-724	-616	-566	-1 077	-371	-219	-602	-484
16 Sør-Trøndelag	468	-272	-161	-346	-140	-289	-425	-315	-576	-348	-367	-581
17 Nord-Trøndelag	-734	238	176	-167	-251	-594	-565	-461	-633	-796	-712	-888
18 Nordland	-2 656	-985	-623	-1 087	-1 145	-1 004	-1 016	-939	-775	-1 524	-2 153	-2 305
19 Troms	-589	238	-298	-744	-649	-436	-462	-512	-326	-645	-1 009	-1 927
20 Finnmark	-874	-302	-761	-980	-632	-524	-41	-541	-829	-1 130	-1 727	-1 633

¹ Unntatt flyttinger innen fylket. ² Se side 4.

¹ Except migration within the county. ² See page 4.

3. Innflyttinger, utflyttinger og nettoinnflytting. Fylke. 1966-1997
(forts). *In-migration, out-migration and net migration. County. 1966-1997*



Årsgjennomsnitt *Annual average*

Nr. Fylke No. County	1966- 1970 ¹	1971- 1975	1976- 1980 ¹	1981- 1985	1986- 1990	1991- 1995	1992	1993	1994	1995	1996	1997
Flyttinger fra/ til utlandet Immigration/ emigration												
Innflyttinger i alt	15 240	18 766	18 758	20 355	27 330	27 465	26 743	31 711	26 911	25 678	26 407	31 957
01 Østfold	835	951	824	827	1 196	1 163	1 196	1 260	1 062	1 069	1 000	1 310
02 Akershus	1 879	2 490	2 189	2 601	3 301	3 033	3 090	3 280	3 165	2 809	3 201	4 023
03 Oslo	4 410	4 741	4 306	5 241	6 768	5 735	5 485	5 567	6 070	6 077	6 467	7 722
04 Hedmark	389	427	457	445	729	805	750	1 085	723	625	633	815
05 Oppland	385	465	407	434	1 056	801	689	1 026	935	626	585	725
06 Buskerud	700	931	952	1 054	1 542	1 180	1 189	1 118	1 461	1 126	1 128	1 448
07 Vestfold	641	693	637	619	861	1 050	1 016	1 197	944	1 068	954	1 151
08 Telemark	380	484	678	608	860	822	917	841	739	746	736	953
09 Aust-Agder	334	363	304	335	471	623	587	903	456	450	427	489
10 Vest-Agder	878	833	676	600	888	858	682	1 329	764	791	740	845
11 Rogaland	1 114	1 924	2 612	2 999	2 739	2 842	3 054	3 322	2 517	2 459	2 656	3 173
12 Hordaland	1 106	1 606	1 852	1 664	2 306	2 330	2 187	2 879	2 242	2 149	2 156	2 508
14 Sogn og Fjordane	100	174	184	187	432	476	540	610	381	513	480	561
15 Møre og Romsdal	359	540	487	470	809	1 058	1 126	1 391	845	942	853	1 028
16 Sør-Trøndelag	537	731	772	842	1 200	1 431	1 132	2 021	1 350	1 304	1 380	1 714
17 Nord-Trøndelag ...	196	241	195	214	347	580	620	713	414	475	409	466
18 Nordland	393	431	438	469	805	1 161	1 220	1 255	1 251	941	1 028	1 270
19 Troms	262	341	398	422	632	883	777	1 129	853	794	966	1 037
20 Finnmark	343	399	391	323	388	634	486	785	739	714	608	719
Utflyttinger i alt	14 387	13 931	14 615	15 317	21 006	18 546	16 801	18 903	19 475	19 312	20 590	21 257
01 Østfold	740	741	675	751	1 108	745	685	755	786	751	774	769
02 Akershus	1 686	1 937	1 900	2 106	2 857	2 428	2 396	2 241	2 376	2 541	2 549	2 714
03 Oslo	4 182	3 555	3 134	3 566	4 249	4 203	3 421	5 037	4 031	4 785	4 557	4 616
04 Hedmark	437	357	311	330	536	436	454	398	462	420	442	482
05 Oppland	366	366	311	317	475	458	450	382	510	465	490	486
06 Buskerud	627	662	725	755	1 034	908	822	873	845	961	894	896
07 Vestfold	611	551	530	523	768	658	645	548	702	691	749	717
08 Telemark	404	367	546	425	631	493	424	493	550	517	549	502
09 Aust-Agder	233	205	224	249	380	308	307	258	368	235	384	375
10 Vest-Agder	574	487	424	449	530	513	515	558	446	535	574	658
11 Rogaland	1 014	1 136	1 990	2 269	2 798	2 481	2 204	2 438	2 652	2 556	2 629	2 769
12 Hordaland	1 079	1 232	1 577	1 174	1 731	1 563	1 436	1 757	1 940	1 421	2 326	2 170
14 Sogn og Fjordane	88	128	115	126	209	202	200	217	196	188	217	325
15 Møre og Romsdal	366	383	379	389	628	591	612	543	683	536	593	629
16 Sør-Trøndelag	565	616	643	664	946	934	755	883	1 093	976	1 146	1 207
17 Nord-Trøndelag ...	251	171	148	171	310	317	320	307	393	300	272	313
18 Nordland	524	385	382	402	783	542	456	466	622	546	529	562
19 Troms	296	289	302	362	630	475	485	418	540	537	599	718
20 Finnmark	342	363	298	288	403	292	214	331	280	351	317	349

¹ Se side 4.

¹ See page 4.

3. Innflyttinger, utflyttinger og nettoinnflytting. Fylke. 1966-1997
(forts.) *In-migration, out-migration and net migration. County. 1966-1997*



Nr. Fylke No. County	Årsgjennomsnitt <i>Annual average</i>											
	1966- 1970 ¹	1971- 1975	1976- 1980 ¹	1981- 1985	1986- 1990	1991- 1995	1992	1993	1994	1995	1996	1997
Flyttinger fra/ til utlandet (forts.) Immigration/ emigration (cont.)												
Nettoinnflytting i alt	853	4 835	4 143	5 038	6 324	8 919	9 942	12 808	7 436	6 366	5 817	10 700
01 Østfold	95	210	149	76	89	418	511	505	276	318	226	541
02 Akershus	193	553	289	495	444	605	694	1 039	789	268	652	1 309
03 Oslo	228	1 186	1 172	1 675	2 519	1 533	2 064	530	2 039	1 292	1 910	3 106
04 Hedmark	-48	70	145	115	193	369	296	687	261	205	191	333
05 Oppland	20	98	96	117	581	344	239	644	425	161	95	239
06 Buskerud	73	270	227	299	508	272	367	245	616	165	234	552
07 Vestfold	29	142	107	96	92	392	371	649	242	377	205	434
08 Telemark	-25	117	132	182	229	329	493	348	189	229	187	451
09 Aust-Agder	100	159	80	86	90	315	280	645	88	215	43	114
10 Vest-Agder	304	347	252	151	359	346	167	771	318	256	166	187
11 Rogaland	100	789	622	730	-59	361	850	884	-135	-97	27	404
12 Hordaland	26	374	274	491	575	767	751	1 122	302	728	-170	338
14 Sogn og Fjordane .	11	45	69	61	224	274	340	393	185	325	263	236
15 Møre og Romsdal .	-7	157	108	80	182	467	514	848	162	406	260	399
16 Sør-Trøndelag	-28	115	128	179	254	497	377	1 138	257	328	234	507
17 Nord-Trøndelag	-54	69	47	43	37	262	300	406	21	175	137	153
18 Nordland	-131	46	56	66	22	619	764	789	629	395	499	708
19 Troms	-34	52	96	59	1	408	292	711	313	257	367	319
20 Finnmark	1	36	94	35	-15	342	272	454	459	363	291	370

¹ Se side 4.

¹ See page 4.

4. Flyttinger fra og til utlandet, etter land. 1966-1997

Innflyttinger i alt *Immigration, total*

Land	Årsgjennomsnitt <i>Annual average</i>						1993	1994	1995	1996	1997
	1966-1970 ¹	1971-1975	1976-1980 ¹	1981-1985	1986-1990	1991-1995					
I alt	15 240	18 766	18 758	20 355	27 330	27 465	31 711	26 911	25 678	26 407	31 957
Europa i alt	10 426	11 433	11 373	12 163	14 622	17 641	21 915	18 288	16 741	16 957	20 590
Danmark ²	2 380	2 822	2 201	2 828	3 232	2 308	2 277	2 342	2 231	2 318	2 593
Finland.....	425	442	540	447	392	395	332	534	563	587	1 012
Færøyene.....	56	54	103	106	191	126	120	156
Island.....	204	241	402	422	422	450	355	635	648	746	782
Sverige.....	2 813	2 544	2 256	2 348	3 785	4 614	4 619	4 386	4 272	4 984	7 198
Belgia.....	101	183	177	110	159	188	217	205	222	176	257
Bosnia-Hercegovina ³	2 175	6 031	3 187	1 626	1 015	533
Estland.....	60	58	82	86	74	78
Frankrike.....	222	332	628	583	445	529	531	460	523	506	624
Hellas.....	51	83	83	69	74	71	74	67	74
Irland.....	46	37	40	43	40	57	63	47	75
Italia.....	260	152	137	130	138	166	142	155	214	207	254
Jugoslavia ⁴	310	232	122	92	724	1 352	1 872	731	593	146	182
Latvia.....	39	30	65	63	76	114
Nederland.....	343	403	449	364	362	388	363	401	437	490	502
Polen.....	89	112	133	257	485	322	295	305	269	257	269
Portugal.....	52	68	66	64	55	67	89	77	129
Romania ⁵	6	6	5	10	56	91	107	83	100	113	129
Russland ⁶	245	43	59	46	72	294	270	375	378	504	582
Spania.....	170	301	299	337	470	441	479	424	435	468	488
Storbritannia.....	1 418	1 886	2 334	2 541	1 832	1 587	1 685	1 519	1 529	1 707	1 678
Sveits.....	266	281	184	170	142	209	211	199	229	236	258
Tyrkia.....	72	251	297	225	665	460	458	378	360	405	500
Tyskland ⁷	883	799	719	733	727	833	852	956	1 034	1 010	1 378
Østerrike.....	103	63	76	81	69	108	104	98
Europa ellers.....	219	403	282	173	207	384	375	411	469	517	647
Afrika i alt	544	1 123	1 187	1 252	2 235	1 960	1 942	1 752	1 542	1 762	2 098
Etiopia.....	58	90	77	104	301	205	176	122	163	175	264
Ghana.....	..	22	18	36	168	126	148	114	71	77	114
Kenya.....	..	164	146	187	163	113	109	119	108	82	146
Marokko.....	..	78	116	102	234	173	146	138	134	167	220
Somalia.....	3	8	315	444	494	326	304	312	410
Tanzania.....	..	113	152	163	173	158	155	195	158	126	132
Afrika ellers.....	486	656	675	652	882	742	714	738	604	823	812

¹ Se side 4. ² Færøyene og Grønland er ikke medregnet. ³ Årsgjennomsnittet 1991-1995 inneholder tall for 1992-1995. ⁴ Inneholder tall for tidligere Jugoslavia 1966-1991, og for "Rest-Jugoslavia" de seinere årene. ⁵ Årsgjennomsnittet 1966-1970 inneholder tall for 1967-1970. ⁶ Tall for 1966-1991 gjelder tidligere Sovjetunionen.

⁷ Medregnet tidligere Den tyske demokratiske republikken.

Utflyttinger i alt *Emigration, total*

Årsgjennomsnitt											Country
1966-1970 ¹	1971-1975	1976-1980 ¹	1981-1985	1986-1990	1991-1995	1993	1994	1995	1996	1997	
14 387	13 931	14 615	15 317	21 006	18 546	18 903	19 475	19 312	20 590	21 257	Total
9 993	9 721	9 366	9 721	15 404	11 060	10 098	11 565	11 823	12 688	13 417	Europe, total
2 474	2 485	2 082	2 308	3 022	2 484	2 242	2 675	2 845	2 773	2 795	Denmark ²
312	362	307	377	439	246	188	202	368	407	353	Finland
..	58	62	37	25	38	74	45	115	Faroe Islands
158	210	269	322	429	314	238	312	377	397	408	Iceland
2 922	2 335	2 121	2 322	6 004	2 669	2 169	2 638	2 664	2 633	3 057	Sweden
129	174	129	117	144	211	159	231	270	241	212	Belgium
.	49	16	68	160	811	569	Bosnia Herzegovina ³
.	25	18	43	37	52	55	Estonia
231	277	508	454	584	477	434	498	465	428	469	France
..	..	49	71	77	67	76	70	57	72	122	Greece
..	..	28	27	29	36	33	31	52	71	68	Ireland
252	136	99	112	147	130	122	132	164	173	190	Italy
119	125	104	46	169	379	682	372	69	77	33	Yugoslavia ⁴
.	16	11	29	29	27	47	Latvia
344	358	368	289	337	302	244	319	336	374	358	Netherlands
56	68	49	33	90	133	134	127	121	124	126	Poland
..	..	41	39	59	53	33	62	61	44	64	Portugal
4	3		3	5	33	7	35	20	18	30	Romania ⁵
26	37	48	36	22	64	59	69	65	125	130	Russia ⁶
209	340	310	456	683	440	340	486	526	663	708	Spain
1 329	1 482	1 863	1 774	1 944	1 529	1 548	1 668	1 663	1 713	2 023	United Kingdom
293	238	156	144	209	202	147	209	219	176	169	Switzerland
31	64	85	67	106	158	198	159	170	121	108	Turkey
833	697	536	510	645	702	719	755	695	761	833	Germany ⁷
..	49	63	70	55	73	62	82	87	Austria
271	330	214	107	133	233	201	264	254	280	288	Rest of Europe
617	825	865	975	904	924	898	1 003	841	826	814	Africa, total
46	69	63	63	64	78	66	92	80	44	73	Ethiopia
..	16	13	17	29	53	49	94	55	112	78	Ghana
..	144	154	156	98	67	65	54	65	58	46	Kenya
..	29	24	34	42	62	73	68	72	74	62	Morocco
..	..	1	3	9	37	25	57	20	15	27	Somalia
..	107	140	160	148	108	111	90	87	73	104	Tanzania
571	460	470	542	514	519	509	548	462	450	424	Rest of Africa

¹ See page 4. ² Faroe Islands and Greenland are not included. ³ Annual average 1991-1995 contents figures for 1992-1995. ⁴ Figures for earlier Yugoslavia 1966-1991, later on for "Yugoslavia, Rest". ⁵ Annual average 1966-1970 contents figures for 1967-1970. ⁶ Figures for 1966-1991: earlier USSR. ⁷ Including earlier DDR.

4. Flyttinger fra og til utlandet, etter land. 1966-1997
(forts.)

Innflyttinger i alt *Immigration, total*

Land	Årsgjennomsnitt <i>Annual average</i>						1993	1994	1995	1996	1997
	1966-1970 ¹	1971-1975	1976-1980 ¹	1981-1985	1986-1990	1991-1995					
Asia i alt	579	1 921	2 646	3 637	6 403	4 384	4 325	3 548	3 767	4 041	5 253
Filippinene	19	73	138	422	578	429	386	294	273	287	360
Hongkong	116	147	80	61	51	69	49	33
India	59	204	233	327	354	183	176	169	191	152	202
Irak	-	3	8	17	156	263	271	164	282	278	665
Iran	27	39	64	43	949	282	247	200	176	194	315
Japan	116	150	178	180	162	133	123	149	141	163	220
Kina	12	34	29	83	229	264	222	262	202	289	353
Libanon	20	21	142	100	79	57	43	31	77
Pakistan	747	562	733	972	620	555	553	699	689	767
Saudi-Arabia	81	74	176	280	238	173	207	295
Sri Lanka	42	207	855	387	411	242	275	355	366
Sør-Korea	240	309	236	159	140	176	173	161	187
Thailand	-	42	107	132	275	270	272	271	287	337	331
Vietnam	29	228	325	552	377	462	220	198	145	214
Asia ellers	346	600	797	641	721	661	640	502	585	704	868
Amerika i alt	3 446	3 948	3 312	3 089	3 848	3 186	3 250	3 065	3 294	3 288	3 611
Nord- og Mellom-Amerika	2 897	2 617	2 384	2 502	2 522	2 413	2 639	2 695	2 858
Canada	352	398	280	255	257	295	304	312	407	406	326
USA	2 867	3 189	2 488	2 232	1 987	2 069	2 075	1 975	2 039	2 090	2 289
Nord- og Mellom-Amerika ellers	129	130	140	138	143	126	193	199	243
Sør-Amerika	414	471	1 464	683	728	652	655	593	753
Brasil	51	59	63	101	116	123	149	113	143	140	162
Chile	65	119	100	934	149	120	173	156	122	176
Colombia	-	25	62	115	203	189	206	163	142	136	159
Sør-Amerika ellers	170	155	211	222	253	203	214	195	256
Oseania i alt	187	315	219	196	204	227	228	206	262	304	357
Australia	158	271	170	150	155	174	174	167	191	228	288
Oseania ellers	29	44	49	46	49	53	54	39	71	76	69
Uoppgitt	58	26	21	18	19	68	51	52	72	55	48

¹ Se side 4.

Utflyttinger i alt *Emigration, total*

Årsgjennomsnitt											Country
1966-1970 ¹	1971-1975	1976-1980 ¹	1981-1985	1986-1990	1991-1995	1993	1994	1995	1996	1997	
383	726	1 251	1 420	1 224	1 855	1 865	2 111	1 891	2 162	2 156	Asia, total
8	37	58	67	61	107	112	109	103	123	139	<i>Philippines</i>
..	43	47	49	47	81	36	50	61	<i>Hongkong</i>
44	73	66	66	58	106	136	91	74	104	65	<i>India</i>
-	2	4	8	2	14	12	25	5	7	14	<i>Iraq</i>
24	36	31	2	20	56	59	52	26	33	34	<i>Iran</i>
89	123	148	168	115	115	107	140	87	189	195	<i>Japan</i>
7	10	13	35	35	84	77	148	101	151	169	<i>China</i>
..	..	5	8	8	46	32	74	31	7	34	<i>Lebanon</i>
..	52	270	332	206	353	438	389	432	338	303	<i>Pakistan</i>
..	94	62	125	141	76	63	109	79	<i>Saudi Arabia</i>
..	..	19	34	40	89	95	106	85	78	81	<i>Sri Lanka</i>
..	..	12	53	29	47	28	33	67	69	85	<i>South Korea</i>
..	38	50	52	75	82	81	100	80	107	88	<i>Thailand</i>
..	4	6	4	1	25	22	54	24	16	61	<i>Vietnam</i>
211	351	569	454	466	556	478	633	677	781	748	<i>Rest of Asia</i>
2 889	2 359	2 866	2 690	2 861	2 906	2 944	3 105	3 051	3 075	3 258	America, total
..	..	2 684	2 477	2 527	2 496	2 435	2 669	2 659	2 695	2 885	<i>North and Central America</i>
428	313	253	224	300	334	269	477	261	263	306	<i>Canada</i>
2 291	1 828	2 332	2 145	2 061	2 071	2 063	2 100	2 296	2 341	2 421	<i>USA</i>
..	..	99	108	165	91	103	92	102	91	158	<i>Rest of North and Central America</i>
..	..	182	213	334	410	509	436	392	380	373	<i>South America</i>
40	46	66	57	63	56	66	53	65	67	92	<i>Brazil</i>
..	15	15	19	110	212	268	234	180	142	121	<i>Chile</i>
-	5	14	14	16	12	15	14	11	20	12	<i>Colombia</i>
..	..	87	123	145	131	160	135	136	151	148	<i>Rest of South America</i>
300	245	181	214	230	250	182	266	392	323	423	Oceania, total
278	208	142	159	188	199	140	222	300	255	364	<i>Australia</i>
22	37	39	55	42	51	42	44	92	68	59	<i>Rest of Oceania</i>
205	55	86	297	383	1 551	2 916	1 425	1 314	1 516	1 189	<i>Unknown</i>

¹ See page 4.

5. Flyttinger innen og mellom fylkene og mellom fylkene og utlandet. 1997

Flyttinger til

Nr. Flyttinger fra fylke <i>Migration from county</i>	I alt <i>Total</i>	Overfor fylke							
		Østfold	Akershus	Oslo	Hedmark	Oppland	Buskerud	Vestfold	Telemark
I alt Total	242 171	12 092	31 748	30 612	8 360	7 556	13 010	12 174	7 163
01 Østfold	9 763	5 140	805	1 296	133	137	195	215	93
02 Akershus	27 322	1 338	8 781	7 161	1 078	597	1 587	827	259
03 Oslo	27 111	1 570	10 784	.	932	1 047	1 470	1 153	534
04 Hedmark	7 820	179	757	1 227	3 449	432	202	121	56
05 Oppland	7 676	166	561	1 190	496	3 031	410	206	89
06 Buskerud	11 225	252	1 001	1 316	176	355	4 802	917	224
07 Vestfold	10 007	212	408	1 061	93	90	722	5 232	348
08 Telemark	6 642	114	286	682	54	83	182	313	3 300
09 Aust-Agder	4 410	73	213	445	40	59	76	101	142
10 Vest-Agder	6 211	78	176	666	31	51	112	107	139
11 Rogaland	17 511	150	413	936	80	50	141	187	150
12 Hordaland	16 710	218	576	1 324	81	109	309	277	222
14 Sogn og Fjordane	4 318	102	159	392	47	88	109	72	34
15 Møre og Romsdal	9 889	133	365	1 069	120	165	153	158	96
16 Sør-Trøndelag	11 993	212	717	1 222	233	157	234	264	131
17 Nord-Trøndelag	5 615	109	257	410	74	55	126	104	54
18 Nordland	11 509	326	623	1 073	173	149	318	302	143
19 Troms	9 153	269	559	956	159	77	236	289	130
20 Finnmark	5 329	141	284	464	96	99	178	178	66
Utlandet <i>Abroad</i>	31 957	1 310	4 023	7 722	815	725	1 448	1 151	953

6. Nettoinnflytting¹ mellom fylkene. 1997

Nr. Fylke <i>County</i>	Nettoinnflytting i alt <i>Net migration, total</i>	Overfor fylke							
		Østfold	Akershus	Oslo	Hedmark	Oppland	Buskerud	Vestfold	Telemark
01 Østfold	1 788
02 Akershus	3 117	-533
03 Oslo	395	-274	-3 623
04 Hedmark	207	-46	321	-295
05 Oppland	-359	-29	36	-143	-64
06 Buskerud	1 233	-57	586	154	26	55	.	.	.
07 Vestfold	1 733	3	419	92	28	116	195	.	.
08 Telemark	70	-21	-27	-148	2	6	42	35	.
09 Aust-Agder	144	-5	34	-81	7	-14	8	-34	57
10 Vest-Agder	202	-19	10	-123	16	29	-29	-8	17
11 Rogaland	660	-23	-50	-331	11	37	12	-26	50
12 Hordaland	-645	-32	-164	-632	36	34	-55	-64	-49
14 Sogn og Fjordane	-727	-83	-39	-199	-19	-23	-58	-31	-9
15 Møre og Romsdal	-484	-65	1	-486	-24	-10	-27	-81	-15
16 Sør-Trøndelag	-581	-75	-328	-632	-23	48	-76	-98	-27
17 Nord-Trøndelag	-888	-80	-67	-227	-24	-16	-66	-69	-36
18 Nordland	-2 305	-204	-323	-501	-103	-52	-180	-201	-75
19 Troms	-1 927	-178	-298	-546	-63	1	-119	-195	-65
20 Finnmark	-1 633	-67	-138	-194	-33	-52	-116	-108	-29

¹ Gjelder flyttegevinst/flyttetap for fylket i forspalten mot fylket i tabellhodet. Eksempel: Østfold hadde en flyttegevinst på 533 overfor Akershus, og omvendt hadde da Akershus et flyttetap på 533 overfor Østfold. I alt hadde Akershus en flyttegevinst på 3 117 overfor andre fylker.



Migration to

Aust-Agder	Vest-Agder	Rogaland	Hordaland	Sogn og Fjordane	Møre og Romsdal	Sør-Trøndelag	Nord-Trøndelag	Nordland	Troms	Finnmark	Utlandet Abroad	No.
4 668	6 600	18 575	16 403	3 827	9 804	11 919	4 880	9 912	7 545	4 066	21 257	
68	59	127	186	19	68	137	29	122	91	74	769	1
247	186	363	412	120	366	389	190	300	261	146	2 714	2
364	543	605	692	193	583	590	183	572	410	270	4 616	3
47	47	91	117	28	96	210	50	70	96	63	482	4
45	80	87	143	65	155	205	39	97	78	47	486	5
84	83	153	254	51	126	158	60	138	117	62	896	6
67	99	161	213	41	77	166	35	101	94	70	717	7
199	156	200	173	25	81	104	18	68	65	37	502	8
1 671	611	190	137	28	42	58	8	71	44	26	375	9
573	2 427	519	269	24	93	68	18	94	68	40	658	10
177	511	9 692	1 334	83	163	263	55	131	160	66	2 769	11
172	224	1 573	7 544	639	433	277	78	219	161	104	2 170	12
31	57	179	750	1 458	274	92	32	46	39	32	325	14
35	85	260	455	216	4 836	643	142	156	120	53	629	15
70	127	276	290	69	575	4 553	852	475	195	134	1 207	16
33	52	100	115	45	218	1 073	2 012	278	123	64	313	17
122	153	286	349	80	285	669	358	4 394	875	269	562	18
100	168	366	294	36	159	333	160	895	2 768	481	718	19
74	87	174	168	46	146	217	95	415	743	1 309	349	20
489	845	3 173	2 508	561	1 028	1 714	466	1 270	1 037	719	.	

Net migration¹ between counties. 1997

Towards county

Aust-Agder	Vest-Agder	Rogaland	Hordaland	Sogn og Fjordane	Møre og Romsdal	Sør-Trøndelag	Nord-Trøndelag	Nordland	Troms	Finnmark	No.
.	01
.	02
.	03
.	04
.	05
.	06
.	07
.	08
.	09
38	10
13	8	11
-35	45	-239	12
-3	-33	-96	-111	14
7	8	-97	-22	58	15
-12	-59	-13	-13	23	68	16
-25	-34	-45	-37	-13	-76	-221	17
-51	-59	-155	-130	-34	-129	-194	-80	.	.	.	18
-56	-100	-206	-133	-3	-39	-138	-37	-20	.	.	19
-48	-47	-108	-64	-14	-93	-83	-31	-146	-262	.	20

¹ Refers to net in-migration/out-migration for the county in the text column. Example: Østfold had a net in-migration versus Akershus (533), and Akershus had a net out-migration versus Østfold (533). Totally, Akershus had a net in-migration of 3 117 from other counties.

7. Flyttinger innen og mellom landsdeler¹. 1997
Migration within and between regions¹. 1997



Landsdel Region	I alt Total	Landsdel Region						
		Akershus/ Oslo	Hedmark/ Oppland	Østlandet ellers	Agder/ Rogaland	Vestlandet	Trøndelag	Nord-Norge
I alt Total	188 957	50 615	14 376	39 577	25 336	25 937	14 619	18 497
Akershus/Oslo	47 103	26 726	3 654	8 738	2 308	2 366	1 352	1 959
Hedmark/Oppland	14 528	3 735	7 408	1 429	397	604	504	451
Østlandet ellers	34 753	6 855	1 121	22 261	1 456	1 314	707	1 039
Agder/Rogaland	24 330	2 849	311	1 456	16 371	2 173	470	700
Vestlandet	27 793	3 885	610	1 883	2 616	16 605	1 264	930
Trøndelag	16 088	2 606	519	1 234	658	1 312	8 490	1 269
Nord-Norge	24 362	3 959	753	2 576	1 530	1 563	1 832	12 149

¹ Se side 4, landsdeler.

¹ See page 4, regions.

8. Nettoinnflytting¹ mellom landsdeler². 1997
Net migration¹ between regions². 1997



Landsdel Region	I alt Total	Landsdel Region						
		Akershus/ Oslo	Hedmark/ Oppland	Østlandet ellers	Agder/ Rogaland	Vestlandet	Trøndelag	Nord-Norge
Akershus/Oslo	3 512	.	81	-1 883	541	1 519	1 254	2 000
Hedmark/Oppland	-152	-81	.	-308	-86	6	15	302
Østlandet ellers	4 824	1 883	308	.	-	569	527	1 537
Agder/Rogaland	1 006	-541	86	-	.	443	188	830
Vestlandet	-1 856	-1 519	-6	-569	-443	.	48	633
Trøndelag	-1 469	-1 254	-15	-527	-188	-48	.	563
Nord-Norge	-5 865	-2 000	-302	-1 537	-830	-633	-563	.

¹ Gjelder flyttegevinst/flyttetap for landsdelen i forspalten mot landsdelen i tabellhodet. Eksempel: Agder/Rogaland hadde en flyttegevinst på 86 overfor Hedmark/Oppland, og omvendt hadde da Hedmark/Oppland et flyttetap på 86 overfor Agder/Rogaland. I alt hadde Akershus/Oslo en flyttegevinst på 3 512 overfor andre landsdeler. Denne flyttegevinsten er det samme som summen av nettoflyttingene fra landsdelene. ² Se side 4, landsdeler.

¹ Refers to net in-migration/out-migration for the region in the text column. Example: Agder/Rogaland had a net in-migration versus Hedmark/Oppland (86), and Hedmark/Oppland had a net out-migration versus Agder/Rogaland (86). Totally, Akershus/Oslo had a net in-migration of 3 512 from other regions. This net in-migration equals the sum of the net migrations from the regions in the table head. ² See page 4, regions.

9. Innenlandske flyttinger, etter personenes kjønn og alder, og aldersavhengige rater for menn og kvinner. 1997
Internal migration, by sex and age of migrants, and age-specific rates for males and females. 1997



Alder Age	Tallet på flyttinger Migrations			Pr. 1 000 middelfolkemengde Per 1 000 mean population		
	I alt Total	Menn Males	Kvinner Females	I alt	Menn	Kvinner
Alle aldere All ages	184 576	93 397	91 179	42	43	41
Alle aldere All ages	188 957	95 695	93 262	43	44	42
0-4	20 431	10 617	9 814	67	68	67
5-9	11 083	5 769	5 314	37	37	36
10-14	6 029	3 063	2 966	23	23	23
15-19	9 786	3 928	5 858	37	29	45
20-24	33 791	14 565	19 226	113	96	131
25-29	41 368	21 237	20 131	121	122	119
30-34	23 564	13 198	10 366	70	76	63
35-39	12 840	7 398	5 442	40	45	35
40-44	8 670	4 836	3 834	28	30	25
45-49	6 674	3 652	3 022	22	23	20
50-54	5 139	2 727	2 412	18	19	17
55-59	3 019	1 587	1 432	15	16	14
60-64	2 098	1 080	1 018	12	13	11
65-69	1 789	902	887	10	11	9
70-	2 676	1 136	1 540	5	6	5

10. Innenlandske flyttinger¹ og flyttinger fra og til utlandet, etter personenes kjønn og alder. Fylke. 1997
Internal migration¹, immigration and emigration, by sex and age of migrants. County. 1997



Nr. Fylke No. County	I alt Total	Alder Age								
		0-5	6-15	16-19	20-29	30-39	40-49	50-59	60-66	67-
Begge kjønn Both sexes										
Innflyttinger i alt										
In-migration, total	144 515	17 056	12 229	6 331	56 808	29 468	11 714	6 122	2 194	2 593
01 Østfold	6 952	955	686	307	2 214	1 350	653	406	194	187
02 Akershus	22 967	3 265	1 933	899	7 652	5 746	1 853	912	268	439
03 Oslo	30 612	1 830	1 557	1 327	16 164	5 683	2 199	1 201	308	343
04 Hedmark	4 911	714	479	197	1 534	1 020	451	260	118	138
05 Oppland	4 525	596	419	188	1 451	923	403	267	116	162
06 Buskerud	8 208	1 048	759	354	2 904	1 677	693	432	135	206
07 Vestfold	6 942	932	838	320	1 989	1 464	667	376	160	196
08 Telemark	3 863	515	423	174	1 284	754	357	186	84	86
09 Aust-Agder	2 997	403	336	132	969	594	235	163	89	76
10 Vest-Agder	4 173	581	426	214	1 418	830	335	178	91	100
11 Rogaland	8 883	1 132	917	369	3 311	1 846	767	340	106	95
12 Hordaland	8 859	1 105	752	372	3 683	1 714	669	318	118	128
14 Sogn og Fjordane	2 369	319	212	170	925	413	174	86	30	40
15 Møre og Romsdal	4 968	721	462	235	1 921	951	383	158	66	71
16 Sør-Trøndelag	7 366	905	565	309	3 237	1 413	507	221	98	111
17 Nord-Trøndelag	2 868	419	267	153	1 019	543	238	104	55	70
18 Nordland	5 518	734	526	249	2 044	1 111	473	224	80	77
19 Troms	4 777	556	420	205	1 972	954	404	165	56	45
20 Finnmark	2 757	326	252	157	1 117	482	253	125	22	23
Utflyttinger i alt										
Out-migration, total	133 815	15 489	10 827	5 398	52 944	27 420	11 242	5 983	2 027	2 485
01 Østfold	4 623	406	340	242	2 033	778	393	253	71	107
02 Akershus	18 541	1 997	1 442	766	6 977	3 888	1 700	1 044	364	363
03 Oslo	27 111	3 901	1 930	623	8 686	7 323	2 235	1 291	468	654
04 Hedmark	4 371	356	320	213	2 011	748	360	182	76	105
05 Oppland	4 645	395	372	233	2 079	751	412	224	80	99
06 Buskerud	6 423	671	542	296	2 636	1 117	571	325	119	146
07 Vestfold	4 775	403	372	234	2 139	783	406	243	93	102
08 Telemark	3 342	296	226	173	1 542	569	279	141	54	62
09 Aust-Agder	2 739	284	232	148	1 172	471	195	132	57	48
10 Vest-Agder	3 784	426	310	171	1 654	617	291	186	56	73
11 Rogaland	7 819	922	806	367	2 765	1 632	780	365	91	91
12 Hordaland	9 166	1 046	760	333	3 890	1 868	720	323	102	124
14 Sogn og Fjordane	2 860	314	212	196	1 264	492	219	99	29	35
15 Møre og Romsdal	5 053	478	400	213	2 474	826	371	166	61	64
16 Sør-Trøndelag	7 440	926	547	253	3 167	1 539	532	257	90	129
17 Nord-Trøndelag	3 603	387	313	223	1 684	542	256	123	35	40
18 Nordland	7 115	831	691	322	2 910	1 306	590	261	75	129
19 Troms	6 385	895	607	219	2 404	1 325	564	219	74	78
20 Finnmark	4 020	555	405	173	1 457	845	368	149	32	36

¹ Unntatt flyttinger innen fylkene.

¹ Except migration within counties.

10. Innenlandske flyttinger¹ og flyttinger fra og til utlandet, etter personenes kjønn og alder. Fylke. 1997
(forts.) *Internal migration¹, immigration and emigration, by sex and age of migrants. County. 1997*



Nr. Fylke	I alt	Alder								
		0-5	6-15	16-19	20-29	30-39	40-49	50-59	60-66	67-
Menn Males										
Innflyttinger i alt	72 826	8 898	6 272	2 497	26 672	16 408	6 542	3 294	1 094	1 149
01 Østfold	3 532	499	351	132	1 050	776	350	196	92	86
02 Akershus	11 464	1 679	1 015	300	3 454	3 137	1 076	491	133	179
03 Oslo	15 696	985	794	495	7 797	3 406	1 258	651	155	155
04 Hedmark	2 479	375	239	83	688	562	255	146	62	69
05 Oppland	2 234	314	221	79	650	480	217	136	57	80
06 Buskerud	4 155	571	403	147	1 344	914	385	235	66	90
07 Vestfold	3 431	488	433	143	885	768	355	200	73	86
08 Telemark	1 915	267	216	69	601	381	193	103	47	38
09 Aust-Agder	1 496	211	184	60	443	299	130	84	43	42
10 Vest-Agder	2 075	294	220	84	658	451	183	90	49	46
11 Rogaland	4 584	579	486	155	1 588	1 024	450	205	60	37
12 Hordaland	4 413	564	372	150	1 749	929	370	177	55	47
14 Sogn og Fjordane	1 173	191	98	71	416	233	85	48	15	16
15 Møre og Romsdal	2 550	361	244	93	956	533	225	76	34	28
16 Sør-Trøndelag	3 673	445	264	122	1 567	784	273	121	47	50
17 Nord-Trøndelag	1 449	224	130	62	457	318	134	62	26	36
18 Nordland	2 783	386	269	111	948	626	253	117	42	31
19 Troms	2 393	286	203	82	941	518	221	92	29	21
20 Finnmark	1 331	179	130	59	480	269	129	64	9	12
Utflyttinger i alt	67 760	8 084	5 500	2 159	24 891	15 391	6 345	3 248	1 035	1 107
01 Østfold	2 402	213	168	93	1 022	471	223	130	39	43
02 Akershus	9 384	1 033	724	298	3 227	2 209	946	574	192	181
03 Oslo	13 598	2 063	1 011	235	3 788	3 972	1 328	696	226	279
04 Hedmark	2 226	190	147	93	984	446	190	93	33	50
05 Oppland	2 346	212	187	107	1 012	426	205	115	40	42
06 Buskerud	3 193	358	280	127	1 211	601	305	179	66	66
07 Vestfold	2 366	193	186	96	1 011	428	218	134	51	49
08 Telemark	1 686	151	118	66	751	317	160	68	27	28
09 Aust-Agder	1 390	143	115	59	586	261	112	64	28	22
10 Vest-Agder	1 947	237	168	72	794	345	170	103	29	29
11 Rogaland	4 004	482	412	154	1 256	917	472	212	58	41
12 Hordaland	4 687	546	402	121	1 848	1 063	407	194	51	55
14 Sogn og Fjordane	1 430	160	94	82	607	284	126	50	16	11
15 Møre og Romsdal	2 535	241	204	61	1 173	496	205	91	35	29
16 Sør-Trøndelag	3 802	486	267	100	1 487	921	298	142	41	60
17 Nord-Trøndelag	1 822	201	150	100	813	303	151	73	16	15
18 Nordland	3 720	420	355	145	1 508	737	325	140	35	55
19 Troms	3 227	466	308	86	1 155	731	299	113	32	37
20 Finnmark	1 995	289	204	64	658	463	205	77	20	15

¹ Unntatt flyttinger innen fylkene.
¹ Except migration within counties.

10. Innenlandske flyttinger¹ og flyttinger fra og til utlandet, etter personenes kjønn og alder. Fylke. 1997
(forts.) *Internal migration¹, immigration and emigration, by sex and age of migrants. County. 1997*



Nr. Fylke	I alt	Alder								
		0-5	6-15	16-19	20-29	30-39	40-49	50-59	60-66	67-
Kvinner Females										
Innflyttinger i alt	71 689	8 158	5 957	3 834	30 136	13 060	5 172	2 828	1 100	1 444
01 Østfold	3 420	456	335	175	1 164	574	303	210	102	101
02 Akershus	11 503	1 586	918	599	4 198	2 609	777	421	135	260
03 Oslo	14 916	845	763	832	8 367	2 277	941	550	153	188
04 Hedmark	2 432	339	240	114	846	458	196	114	56	69
05 Oppland	2 291	282	198	109	801	443	186	131	59	82
06 Buskerud	4 053	477	356	207	1 560	763	308	197	69	116
07 Vestfold	3 511	444	405	177	1 104	696	312	176	87	110
08 Telemark	1 948	248	207	105	683	373	164	83	37	48
09 Aust-Agder	1 501	192	152	72	526	295	105	79	46	34
10 Vest-Agder	2 098	287	206	130	760	379	152	88	42	54
11 Rogaland	4 299	553	431	214	1 723	822	317	135	46	58
12 Hordaland	4 446	541	380	222	1 934	785	299	141	63	81
14 Sogn og Fjordane	1 196	128	114	99	509	180	89	38	15	24
15 Møre og Romsdal	2 418	360	218	142	965	418	158	82	32	43
16 Sør-Trøndelag	3 693	460	301	187	1 670	629	234	100	51	61
17 Nord-Trøndelag	1 419	195	137	91	562	225	104	42	29	34
18 Nordland	2 735	348	257	138	1 096	485	220	107	38	46
19 Troms	2 384	270	217	123	1 031	436	183	73	27	24
20 Finnmark	1 426	147	122	98	637	213	124	61	13	11
Utflyttinger i alt	66 055	7 405	5 327	3 239	28 053	12 029	4 897	2 735	992	1 378
01 Østfold	2 221	193	172	149	1 011	307	170	123	32	64
02 Akershus	9 157	964	718	468	3 750	1 679	754	470	172	182
03 Oslo	13 513	1 838	919	388	4 898	3 351	907	595	242	375
04 Hedmark	2 145	166	173	120	1 027	302	170	89	43	55
05 Oppland	2 299	183	185	126	1 067	325	207	109	40	57
06 Buskerud	3 230	313	262	169	1 425	516	266	146	53	80
07 Vestfold	2 409	210	186	138	1 128	355	188	109	42	53
08 Telemark	1 656	145	108	107	791	252	119	73	27	34
09 Aust-Agder	1 349	141	117	89	586	210	83	68	29	26
10 Vest-Agder	1 837	189	142	99	860	272	121	83	27	44
11 Rogaland	3 815	440	394	213	1 509	715	308	153	33	50
12 Hordaland	4 479	500	358	212	2 042	805	313	129	51	69
14 Sogn og Fjordane	1 430	154	118	114	657	208	93	49	13	24
15 Møre og Romsdal	2 518	237	196	152	1 301	330	166	75	26	35
16 Sør-Trøndelag	3 638	440	280	153	1 680	618	234	115	49	69
17 Nord-Trøndelag	1 781	186	163	123	871	239	105	50	19	25
18 Nordland	3 395	411	336	177	1 402	569	265	121	40	74
19 Troms	3 158	429	299	133	1 249	594	265	106	42	41
20 Finnmark	2 025	266	201	109	799	382	163	72	12	21

¹ Unntatt flyttinger innen fylkene.

¹ Except migration within counties.

11. Innenlandske flyttinger, etter personenes kjønn, sivilstand og 5-års aldersgrupper. 1997
Internal migration, by sex, marital status and 5-year age group. 1997



Alder Age	I alt Total	Ugifte Never married	Gifte Married	Enkemenn/ enker Widowers/ widows	Separerte Separated	Skilte Divorced	Annen sivilstand ¹ Other marital status ¹
Begge kjønn Both sexes							
I alt Total	188 957	130 617	35 763	2 577	6 326	13 616	58
0-4	20 431	20 431
5-9	11 083	11 083
10-14	6 029	6 029
15-19	9 786	9 651	129	-	-	-	-
20-24	33 791	30 832	2 666	-	215	74	2
25-29	41 368	31 786	7 889	19	873	792	9
30-34	23 564	12 516	7 887	47	1 243	1 858	13
35-39	12 840	4 571	4 919	62	1 091	2 181	16
40-44	8 670	1 839	3 222	114	1 008	2 483	4
45-49	6 674	773	2 476	148	848	2 424	5
50-54	5 139	396	2 216	218	561	1 745	-
55-59	3 019	182	1 336	251	253	996	-
60-64	2 098	140	1 041	281	128	505	3
65-69	1 789	137	949	344	56	303	-
70-74	1 182	84	579	351	24	143	-
75-79	758	73	292	304	16	73	-
80-	736	94	162	435	6	39	-
Menn Males							
I alt	95 695	67 025	17 806	661	3 418	6 748	37
0-4	10 617	10 617
5-9	5 769	5 769
10-14	3 063	3 063
15-19	3 928	3 908	20	-	-	-	-
20-24	14 565	13 627	876	-	49	12	1
25-29	21 237	17 194	3 402	4	370	260	7
30-34	13 198	7 610	4 066	17	660	835	10
35-39	7 398	2 897	2 732	20	626	1 115	8
40-44	4 836	1 169	1 773	23	579	1 290	2
45-49	3 652	525	1 342	45	499	1 237	4
50-54	2 727	248	1 191	61	338	886	3
55-59	1 587	123	711	65	151	537	-
60-64	1 080	93	543	75	81	286	2
65-69	902	78	536	84	37	167	-
70-74	573	39	348	92	15	79	-
75-79	305	35	163	63	11	33	-
80-	258	30	103	112	2	11	-
Kvinner Females							
I alt	93 262	63 592	17 957	1 916	2 908	6 868	21
0-4	9 814	9 814
5-9	5 314	5 314
10-14	2 966	2 966
15-19	5 858	5 743	109	1	4	.	1
20-24	19 226	17 205	1 790	2	166	62	1
25-29	20 131	14 592	4 487	15	503	532	2
30-34	10 366	4 906	3 821	30	583	1 023	3
35-39	5 442	1 674	2 187	42	465	1 066	8
40-44	3 834	670	1 449	91	429	1 193	2
45-49	3 022	248	1 134	103	349	1 187	1
50-54	2 412	148	1 025	157	223	859	-
55-59	1 432	59	625	186	102	459	1
60-64	1 018	47	498	206	47	219	1
65-69	887	59	413	260	19	136	-
70-74	609	45	231	259	9	64	1
75-79	453	38	129	241	5	40	-
80-	478	64	59	323	4	28	-

¹ Omfatter 46 registrerte partnere (33 menn og 13 kvinner), 7 separerte partnere (3 menn og 4 kvinner) og 5 skilte partnere (1 mann og 4 kvinner).

¹ Comprises 46 registered partners (33 males and 13 females), 7 separated partners (3 males and 4 females) and 5 divorced partners (1 male and 4 women).

12. Flyttinger fra og til utlandet, etter personenes kjønn, alder og sivilstand. 1997
Immigration and emigration, by sex, age and marital status of migrants. 1997



Kjønn, alder og sivilstand <i>Sex, age and marital status</i>	Innflyttinger <i>Immigration</i>			Utnflyttinger <i>Emigration</i>			Nettoinnflytting <i>Net migration</i>		
	I alt <i>Total</i>	Norske statsborgere <i>Norwegian citizens</i>	Utenlandske statsborgere <i>Foreign citizens</i>	I alt	Norske statsborgere	Utenlandske statsborgere	I alt	Norske statsborgere	Utenlandske statsborgere
Begge kjønn i alt <i>Both sexes, total</i>	31 957	9 931	22 026	21 257	11 223	10 034	10 700	-1 292	11 992
0-15 år <i>years</i>	7 201	2 952	4 249	4 232	2 714	1 518	2 969	238	2 731
Ugifte <i>Never married</i>	7 201	2 952	4 249	4 232	2 714	1 518	2 969	238	2 731
Gifte <i>Married</i>	-	-	-	-	-	-	-	-	-
16-44 år	20 986	5 341	15 645	13 782	6 729	7 053	7 204	-1 388	8 592
Ugifte	12 364	3 143	9 221	8 782	4 165	4 617	3 582	-1 022	4 604
Gifte	7 778	1 915	5 863	4 183	2 138	2 045	3 595	-223	3 818
Øvrige ¹ <i>Others</i> ¹	844	283	561	817	426	391	27	-143	170
45-66 år	3 281	1 449	1 832	2 862	1 607	1 255	419	-158	577
Ugifte	361	144	217	258	110	148	103	34	69
Gifte	2 110	996	1 114	1 865	1 056	809	245	-60	305
Øvrige	810	309	501	739	441	298	71	-132	203
67- år	489	189	300	381	173	208	108	16	92
Ugifte	38	23	15	32	21	11	6	2	4
Gifte	234	104	130	163	64	99	71	40	31
Øvrige	217	62	155	186	88	98	31	-26	57
Menn i alt <i>Males, total</i>	15 590	5 059	10 531	10 524	5 641	4 883	5 066	-582	5 648
0-15 år	3 772	1 586	2 186	2 186	1 399	787	1 586	187	1 399
Ugifte	3 772	1 586	2 186	2 186	1 399	787	1 586	187	1 399
Gifte	-	-	-	-	-	-	-	-	-
16-44 år	9 772	2 574	7 198	6 512	3 197	3 315	3 260	-623	3 883
Ugifte	6 096	1 590	4 506	4 077	1 994	2 083	2 019	-404	2 423
Gifte	3 210	820	2 390	1 955	971	984	1 255	-151	1 406
Øvrige	466	164	302	480	232	248	-14	-68	54
45-66 år	1 818	811	1 007	1 640	949	691	178	-138	316
Ugifte	230	77	153	153	67	86	77	10	67
Gifte	1 170	552	618	1 072	609	463	98	-57	155
Øvrige	418	182	236	415	273	142	3	-91	94
67- år	228	88	140	186	96	90	42	-8	50
Ugifte	14	9	5	15	13	2	-1	-4	3
Gifte	147	56	91	104	44	60	43	12	31
Øvrige	67	23	44	67	39	28	-	-16	16
Kvinner i alt <i>Females, total</i>	16 367	4 872	11 495	10 733	5 582	5 151	5 634	-710	6 344
0-15 år	3 429	1 366	2 063	2 046	1 315	731	1 383	51	1 332
Ugifte	3 429	1 366	2 063	2 046	1 315	731	1 383	51	1 332
Gifte	-	-	-	-	-	-	-	-	-
16-44 år	11 214	2 767	8 447	7 270	3 532	3 738	3 944	-765	4 709
Ugifte	6 268	1 553	4 715	4 705	2 171	2 534	1 563	-618	2 181
Gifte	4 568	1 095	3 473	2 228	1 167	1 061	2 340	-72	2 412
Øvrige	378	119	259	337	194	143	41	-75	116
45-66 år	1 463	638	825	1 222	658	564	241	-20	261
Ugifte	131	67	64	105	43	62	26	24	2
Gifte	940	444	496	793	447	346	147	-3	150
Øvrige	392	127	265	324	168	156	68	-41	109
67 - år	261	101	160	195	77	118	66	24	42
Ugifte	24	14	10	17	8	9	7	6	1
Gifte	87	48	39	59	20	39	28	28	1
Øvrige	150	39	111	119	49	70	31	-10	41

¹ Omfatter enkemenn/enker, separerte, skilte, registrerte partnere og separerte partnere.

¹ *Comprising widowers/widows, separated, divorced, registered partners and separated partners.*

13. Flyttinger fra og til utlandet, etter norsk/utenlandsk statsborgerskap og fraflyttings-/tilflyttingsland. 1997
Immigration and emigration, by Norwegian/foreign citizenship and country of immigration/emigration. 1997



Fraflyttings-/ tilflyttingsland <i>Country of immigration/ emigration</i>	I alt <i>Total</i>			Norske statsborgere <i>Norwegian citizens</i>			Utenlandske statsborgere <i>Foreign citizens</i>		
	Innflyttinger <i>Immigration</i>	Utflyttinger <i>Emigration</i>	Nettoinn- flytting <i>Net immi- gration</i>	Innflyttinger <i>Immigration</i>	Utflyttinger <i>Emigration</i>	Nettoinn- flytting <i>Net immi- gration</i>	Innflyttinger <i>Immigration</i>	Utflyttinger <i>Emigration</i>	Nettoinn- flytting <i>Net immi- gration</i>
I alt <i>Total</i>	31 957	21 257	10 700	9 931	11 223	-1 292	22 026	10 034	11 992
Europa i alt <i>Europe, total</i>	20 590	13 417	7 173	6 139	6 882	-743	14 451	6 535	7 916
Danmark <i>Denmark</i>	2 593	2 795	-202	1 008	1 493	-485	1 585	1 302	283
Grønland <i>Greenland</i>	33	22	11	13	16	-3	20	6	14
Finland	1 012	353	659	84	41	43	928	312	616
Færøyene <i>Faeroe Islands</i> ..	156	115	41	12	14	-2	144	101	43
Island <i>Iceland</i>	782	408	374	63	76	-13	719	332	387
Sverige <i>Sweden</i>	7 198	3 057	4 141	2 090	1 388	702	5 108	1 669	3 439
Belgia <i>Belgium</i>	257	212	45	174	162	12	83	50	33
Bosnia-Hercegovina									
<i>Bosnia Herzegovina</i>	533	569	-36	15	22	-7	518	547	-29
Bulgaria	88	17	71	10	4	6	78	13	65
Estland <i>Estonia</i>	78	55	23	4	8	-4	74	47	27
Frankrike <i>France</i>	624	469	155	242	250	-8	382	219	163
Hellas <i>Greece</i>	74	122	-48	34	104	-70	40	18	22
Irland <i>Ireland</i>	75	68	7	28	47	-19	47	21	26
Italia <i>Italy</i>	254	190	64	94	114	-20	160	76	84
Jugoslavia <i>Yugoslavia</i>	182	33	149	6	7	-1	176	26	150
Kroatia <i>Croatia</i>	87	22	65	9	7	2	78	15	63
Latvia	114	47	67	11	11		103	36	67
Litauen <i>Lithuania</i>	66	39	27	8	8		58	31	27
Luxemburg	22	16	6	14	14		8	2	6
Makedonia <i>Macedonia</i>	53	8	45	12	5	7	41	3	38
Nederland <i>Netherlands</i>	502	358	144	138	169	-31	364	189	175
Polen <i>Poland</i>	269	126	143	30	48	-18	239	78	161
Portugal	129	64	65	50	38	12	79	26	53
Romania	129	30	99	9	5	4	120	25	95
Russland <i>Russia</i>	582	130	452	29	36	-7	553	94	459
Spania <i>Spain</i>	488	708	-220	354	603	-249	134	105	29
Storbritania <i>United Kingdom</i>	1 678	2 023	-345	753	1 341	-588	925	682	243
Sveits <i>Switzerland</i>	258	169	89	162	128	34	96	41	55
Tsjekkia <i>Czech Republic</i> ..	57	38	19	15	17	-2	42	21	21
Tyrkia <i>Turkey</i>	500	108	392	65	69	-4	435	39	396
Tyskland <i>Germany</i>	1 378	833	545	524	516	8	854	317	537
Ungarn <i>Hungary</i>	97	55	42	12	28	-16	85	27	58
Østerrike <i>Austria</i>	98	87	11	37	59	-22	61	28	33
Europa ellers <i>Rest of Europe</i>	144	71	73	30	34	-4	114	37	77
Afrika i alt <i>Africa, total</i> ..	2 098	814	1 284	620	503	117	1 478	311	1 167
Angola	29	19	10	20	16	4	9	3	6
Botswana	23	12	11	16	9	7	7	3	4
Egypt	48	19	29	22	6	16	26	13	13
Elfenbenskysten <i>Ivory Coast</i>	14	15	-1	4	15	-11	10	-	10
Etiopia <i>Ethiopia</i>	264	73	191	52	43	9	212	30	182
Gambia	43	3	40	2	2		41	1	40
Ghana	114	78	36	7	6	1	107	72	35
Kenya	146	46	100	78	38	40	68	8	60
Madagaskar <i>Madagascar</i>	34	32	2	32	26	6	2	6	-4
Mali	41	18	23	34	17	17	7	1	6
Marokko <i>Morocco</i>	220	62	158	54	46	8	166	16	150
Mosambik <i>Mosabique</i>	8	25	-17	5	22	-17	3	3	
Namibia	28	25	3	16	19	-3	12	6	6
Nigeria	39	31	8	16	19	-3	23	12	11
Somalia	410	27	383	13	18	-5	397	9	388
Sudan	40	20	20	1	5	-4	39	15	24
Sør-Afrika <i>South-Africa</i> ...	64	27	37	20	21	-1	44	6	38
Tanzania	132	104	28	71	62	9	61	42	19
Uganda	63	20	43	14	10	4	49	10	39
Zambia	54	55	-1	32	41	-9	22	14	8
Zimbabwe	42	16	26	28	8	20	14	8	6
Afrika ellers <i>Rest of Africa</i>	242	87	155	83	54	29	159	33	126

13. Flyttinger fra og til utlandet, etter norsk/utenlandsk statsborgerskap og fraflyttings-/tilflyttingsland. 1997
(forts.) *Immigration and emigration, by Norwegian/foreign citizenship and country of immigration/emigration. 1997*



Fraflyttings-/ tilflyttingsland	I alt			Norske statsborgere			Utenlandske statsborgere		
	Innflyttinger	Utflyttinger	Nettoinn- flytting	Innflyttinger	Utflyttinger	Nettoinn- flytting	Innflyttinger	Utflyttinger	Nettoinn- flytting
Asia i alt <i>Asia, total</i>	5 253	2 156	3 097	1 216	1 406	-190	4 037	750	3 287
Bangladesh	45	65	-20	13	21	-8	32	44	-12
Filippinene <i>Philippines</i>	360	139	221	46	58	-12	314	81	233
Forente arabiske Emirater <i>United Arab Emirates</i>	85	72	13	65	58	7	20	14	6
Hongkong	33	61	-28	18	46	-28	15	15	
India	202	65	137	28	23	5	174	42	132
Indonesia	54	60	-6	37	44	-7	17	16	1
Irak <i>Iraq</i>	665	14	651	1	-	1	664	14	650
Iran	315	34	281	2	16	-14	313	18	295
Israel	74	73	1	29	53	-24	45	20	25
Japan	220	195	25	111	108	3	109	87	22
Kina <i>China</i>	353	169	184	68	89	-21	285	80	205
Kypros <i>Cyprus</i>	27	18	9	22	17	5	5	1	4
Libanon <i>Lebanon</i>	77	34	43	31	27	4	46	7	39
Malaysia	58	74	-16	33	53	-20	25	21	4
Nepal	46	30	16	18	8	10	28	22	6
Pakistan	767	303	464	249	225	24	518	78	440
Qatar	34	17	17	23	13	10	11	4	7
Saudi-Arabia <i>Saudi Arabia</i>	295	79	216	58	74	-16	237	5	232
Singapore	171	178	-7	143	157	-14	28	21	7
Sri Lanka	366	81	285	9	21	-12	357	60	297
Syria	49	11	38	4	11	-7	45	-	45
Sør-Korea <i>South Korea</i> ...	187	85	102	44	65	-21	143	20	123
Taiwan	20	17	3	11	11		9	6	3
Thailand	331	88	243	65	62	3	266	26	240
Vietnam	214	61	153	15	40	-25	199	21	178
Asia ellers <i>Rest of Asia</i>	205	133	72	73	106	-33	132	27	105
Nord- og Mellom-Amerika i alt <i>North and Central America, total</i>	2858	2885	-27	1562	1901	-339	1296	984	312
Canada	326	306	20	181	193	-12	145	113	32
Costa Rica	14	33	-19	4	22	-18	10	11	-1
Mexico	46	32	14	12	16	-4	34	16	18
Nicaragua	38	9	29	27	7	20	11	2	9
USA	2 289	2 421	-132	1 295	1 606	-311	994	815	179
Nord- og Mellom-Amerika ellers <i>Rest of North and Central America</i>	145	84	61	43	57	-14	102	27	75
Sør-Amerika i alt <i>South America, total</i>	753	373	380	215	185	30	538	188	350
Bolivia	41	9	32	27	7	20	14	2	12
Brasil <i>Brazil</i>	162	92	70	42	44	-2	120	48	72
Chile	176	121	55	35	32	3	141	89	52
Colombia	159	12	147	9	4	5	150	8	142
Ecuador	38	21	17	17	14	3	21	7	14
Paraguay	7	6	1	7	6	1	-	-	-
Peru	66	17	49	29	12	17	37	5	32
Venezuela	53	67	-14	25	50	-25	28	17	11
Sør-Amerika ellers									
<i>Rest of South America</i>	51	28	23	24	16	8	27	12	15
Oseania i alt <i>Oceania, total</i>	357	423	-66	167	219	-52	190	204	-14
Australia	288	364	-76	140	192	-52	148	172	-24
New Zealand	65	53	12	25	24	1	40	29	11
Oseania ellers <i>Rest of Oceania</i>	4	6	-2	2	3	-1	2	3	-1
Uoppgitt <i>Unknown</i>	48	1 189	-1 141	12	127	-115	36	1 062	-1 026

14. **Flyttinger fra og til utlandet, etter personenes statsborgerskap. 1997**
Immigration and emigration, by citizenship. 1997



Statsborgerskap Citizenship	I alt Total			Statsborgerskapet er likt fra-/ tilflyttingslandet ¹ Citizenship is the same as country of immigration/emigration ¹			Statsborgerskapet er ulikt fra-/ tilflyttingslandet Citizenship is not the same as country of immigration/emigration		
	Inn- flyttinger Immig- ration	Ut- flyttinger Emi- gration	Nettoinn- flytting Net immi- gration	Inn- flyttinger Immig- ration	Ut- flyttinger Emi- gration	Nettoinn- flytting Net immi- gration	Inn- flyttinger Immig- ration	Ut- flyttinger Emi- gration	Nettoinn- flytting Net immi- gration
I alt Total	31 957	21 257	10 700	19 378	7 622	11 756	12 579	13 635	-1 056
Norge Norway	9 931	11 223	-1 292	-	-	-	9 931	11 223	-1 292
Utlandet i alt Abroad, total	22 026	10 034	11 992	19 378	7 622	11 756	2 648	2 412	236
Europa i alt Europe, total	14 346	7 141	7 205	12 969	5 700	7 269	1 377	1 441	-64
Danmark Denmark	1 807	1 436	371	1 478	1 201	277	329	235	94
Finland	1 035	384	651	898	305	593	137	79	58
Island Iceland	811	384	427	705	326	379	106	58	48
Sverige Sweden	4 949	1 671	3 278	4 773	1 530	3 243	176	141	35
Belgia Belgium	69	50	19	57	24	33	12	26	-14
Bosnia-Hercegovina Bosnia Herzegovina	586	611	-25	508	537	-29	78	74	4
Bulgaria	80	16	64	76	10	66	4	6	-2
Estland Estonia	74	55	19	71	41	30	3	14	-11
Frankrike France	367	251	116	330	187	143	37	64	-27
Hellas Greece	37	21	16	34	17	17	3	4	-1
Irland Ireland	56	52	4	29	15	14	27	37	-10
Italia Italy	149	89	60	130	70	60	19	19	-
Jugoslavia Yugoslavia	200	73	127	167	25	142	33	48	-15
Kroatia Croatia	41	14	27	32	11	21	9	3	6
Latvia	92	44	48	89	32	57	3	12	-9
Litauen Lithuania	56	35	21	56	30	26	-	5	-5
Makedonia Macedonia	33	1	32	31	1	30	2	-	2
Nederland Netherlands	386	198	188	325	147	178	61	51	10
Polen Poland	243	94	149	229	75	154	14	19	-5
Portugal	86	31	55	72	22	50	14	9	5
Romania	123	26	97	119	25	94	4	1	3
Russland Russian Federation	555	126	429	535	90	445	20	36	-16
Sovjetunionen USSR	-	9	-9	-	-	-	-	9	-9
Spania Spain	121	70	51	104	57	47	17	13	4
Storbritannia United Kingdom	958	816	142	788	502	286	170	314	-144
Sveits Switzerland	65	37	28	58	27	31	7	10	-3
Tsjekkia Czech Republic	31	22	9	29	16	13	2	6	-4
Tyrkia Turkey	350	54	296	336	37	299	14	17	-3
Tyskland Germany	750	352	398	702	275	427	48	77	-29
Ukraina Ukraine	48	17	31	37	7	30	11	10	1
Ungarn Hungary	73	29	44	73	21	52	-	8	-8
Østerrike Austria	55	33	22	44	19	25	11	14	-3
Europa ellers Rest of Europe	60	40	20	54	18	36	6	22	-16
Afrika i alt Africa, total	1 527	454	1 073	1 317	261	1 056	210	193	17
Algeria Algeria	49	11	38	44	9	35	5	2	3
Egypt	24	10	14	18	9	9	6	1	5
Elfenbeinskysten Ivory Coast	10	-	10	9	-	9	1	-	1
Eritrea	29	2	27	26	2	24	3	-	3
Etiopia Ethiopia	167	47	120	156	21	135	11	26	-15
Gambia	41	12	29	40	1	39	1	11	-10
Ghana	109	125	-16	107	70	37	2	55	-53
Kenya	35	9	26	33	5	28	2	4	-2
Zaire	10	3	7	9	3	6	1	-	1
Madagaskar Madagascar ..	2	6	-4	2	6	-4	-	-	-
Marokko Morocco	172	23	149	165	16	149	7	7	-
Nigeria	27	7	20	23	3	20	4	4	-
Sierra Leone	11	5	6	9	2	7	2	3	-1
Somalia	518	49	469	397	9	388	121	40	81
Sudan	33	18	15	31	15	16	2	3	-1
Sør-Afrika South Africa	41	11	30	33	6	27	8	5	3
Tanzania	54	48	6	54	38	16	-	10	-10
Tunisia	30	4	26	22	2	20	8	2	6
Uganda	47	10	37	42	8	34	5	2	3
Zambia	19	14	5	19	12	7	-	2	-2
Zimbabwe	12	6	6	11	6	5	1	-	1
Afrika eller Rest of Africa ...	87	34	53	67	18	49	20	16	4

¹ Sovjetisk statsborgerskap betraktes her som "likt" alle landene i det tidligere Sovjetunionen. Tilsvarende gjelder jugoslavisk statsborgerskap. Land uten egne statsborgerskap (Færøene, Grønland mfl.) blir godtatt som «likt» det statsborgerskapet som er mest utbredt i disse landene.

¹ Soviet citizenship is here regarded as «the same as» all the countries in the former USSR. Yugoslavian citizenship is treated similarly. Countries without own citizenship (Faroe Islands, Greenland and others) are accepted as «the same as» the dominating citizenship in these countries.

14. Flyttinger fra og til utlandet, etter personenes statsborgerskap. 1997
(forts.) *Immigration and emigration, by citizenship. 1997*



Statsborgerskap	I alt			Statsborgerskapet er likt fra-/tilflyttingslandet ¹			Statsborgerskapet er ulikt fra-/tilflyttingslandet ¹		
	Innflyttinger	Utflyttinger	Nettoinnflytting	Innflyttinger	Utflyttinger	Nettoinnflytting	Innflyttinger	Utflyttinger	Nettoinnflytting
Asia i alt <i>Asia, total</i>	4 109	971	3 138	3 329	595	2 734	780	376	404
Afghanistan	34	9	25	26	-	26	8	9	-1
Bangladesh	31	63	-32	31	44	-13	-	19	-19
Filippinene <i>Philippines</i>	325	108	217	311	75	236	14	33	-19
India	174	76	98	167	40	127	7	36	-29
Indonesia	18	11	7	15	5	10	3	6	-3
Irak <i>Iraq</i>	749	23	726	449	10	439	300	13	287
Iran	620	55	565	303	18	285	317	37	280
Israel	21	18	3	19	15	4	2	3	-1
Japan	98	84	14	94	73	21	4	11	-7
Jordan	4	3	1	4	1	3	-	2	-2
Kina <i>China</i>	304	127	177	276	76	200	28	51	-23
Kypros <i>Cyprus</i>	4	1	3	2	1	1	2	-	2
Libanon <i>Lebanon</i>	35	8	27	31	6	25	4	2	2
Malaysia	21	19	2	16	11	5	5	8	-3
Nepal	28	23	5	27	22	5	1	1	-
Pakistan	540	113	427	512	76	436	28	37	-9
Saudi-Arabia <i>Saudi Arabia</i>	3	6	-3	3	-	3	-	6	-6
Singapore	16	3	13	15	2	13	1	1	-
Sri Lanka	377	120	257	356	59	297	21	61	-40
Syria	26	-	26	21	-	21	5	-	5
Sør-Korea <i>South Korea</i> ...	149	27	122	139	19	120	10	8	2
Thailand	268	30	238	260	20	240	8	10	-2
Vietnam	196	26	170	193	11	182	3	15	-12
Asia ellers <i>Rest of Asia</i>	68	18	50	59	11	48	9	7	2
Nord- og Mellom-Amerika i alt <i>North and Central America, total</i>	1 316	1 075	241	1 134	775	359	182	300	-118
Canada	148	142	6	116	78	38	32	64	-32
Costa Rica	11	8	3	10	7	3	1	1	-
Den dominikanske republikken <i>The Dominican Republic</i>	31	2	29	30	2	28	1	-	1
Jamaica	8	8	-	6	6	-	2	2	-
Mexico	38	17	21	31	12	19	7	5	2
Trinidad	12	1	11	6	-	6	6	1	5
USA	1 004	876	128	876	655	221	128	221	-93
Nord- og Mellom-Amerika ellers <i>Rest of North and Central America</i>	64	21	43	59	15	44	5	6	-1
Sør-Amerika i alt <i>South-America, total</i>	531	204	327	494	161	333	37	43	-6
Argentina	8	10	-2	7	8	-1	1	2	-1
Bolivia	17	3	14	14	2	12	3	1	2
Brasil <i>Brazil</i>	129	56	73	115	42	73	14	14	-
Chile	144	91	53	133	82	51	11	9	2
Colombia	148	14	134	145	5	140	3	9	-6
Ecuador	22	7	15	21	7	14	1	-	1
Peru	31	8	23	31	5	26	-	3	-3
Uruguay	7	1	6	7	-	7	-	1	-1
Venezuela	25	14	11	21	10	11	4	4	-
Sør-Amerika ellers <i>Rest of South America</i>	-	-	-	-	-	-	-	-	-
Oseania i alt <i>Oceania, total</i>	158	171	-13	132	130	2	26	41	-15
Australia	113	135	-22	99	106	-7	14	29	-15
New Zealand	43	35	8	31	23	8	12	12	-
Oseania ellers <i>Rest of Oceania</i>	2	1	1	2	1	1	-	-	-
Uoppgitt <i>Unknown</i>	7	1	6	3	-	3	4	1	3
Statsløs <i>Stateless</i>	32	17	15	-	-	-	32	17	15

¹ Se note 1, foregående side.

¹ See note 1, previous page.

15. Flyttinger fra og til utlandet blant utenlandske statsborgere, etter personenes kjønn, alder og statsborgerskap. 1997

Immigration and emigration among foreign citizens, by sex, age and citizenship of the migrants. 1997



Statsborgerskap <i>Citizenship</i>	I alt <i>Total</i>	Menn <i>Males</i>					Kvinner <i>Females</i>				
		I alt	0-15	16-44	45-66	67-	I alt	0-15	16-44	45-66	67-
Innflyttinger i alt <i>Immigration, total</i>	22 026	10 531	2 186	7 198	1 007	140	11 495	2 063	8 447	825	160
Europa i alt <i>Europe, total</i>	14 346	7 122	1 091	5 159	790	82	7 224	980	5 580	562	102
Danmark <i>Denmark</i>	1 807	933	122	720	88	3	874	110	707	52	5
Finland	1 035	468	84	319	64	1	567	54	478	34	1
Island <i>Iceland</i>	811	436	153	253	30	-	375	118	237	19	1
Sverige <i>Sweden</i>	4 949	2 480	305	1 886	274	15	2 469	285	2 024	151	9
Belgia <i>Belgium</i>	69	36	9	26	1	-	33	7	26	-	-
Bosnia-Hercegovina <i>Bosnia Herzegovina</i>	586	285	36	106	98	45	301	34	81	137	49
Estland <i>Estonia</i>	74	11	3	8	-	-	63	7	55	1	-
Frankrike <i>France</i>	367	217	31	174	12	-	150	27	113	10	-
Irland <i>Ireland</i>	56	35	2	30	3	-	21	-	20	1	-
Italia <i>Italy</i>	149	103	4	86	11	2	46	3	39	2	2
Jugoslavia <i>Yugoslavia</i>	200	87	11	68	5	3	113	19	77	12	5
Latvia	92	26	7	19	-	-	66	7	59	-	-
Litauen <i>Lithuania</i>	56	15	2	13	-	-	41	4	37	-	-
Nederland <i>Netherlands</i>	386	199	29	151	19	-	187	40	139	8	-
Polen <i>Poland</i>	243	52	16	31	4	1	191	26	148	14	3
Romania	123	35	16	18	-	1	88	17	67	4	-
Russland <i>Russia</i>	555	183	70	100	11	2	372	52	272	40	8
Spania <i>Spain</i>	121	60	5	44	11	-	61	7	51	2	1
Storbritannia <i>United Kingdom</i>	958	632	76	434	115	7	326	67	226	30	3
Sveits <i>Switzerland</i>	65	30	1	29	-	-	35	-	33	2	-
Tyrkia <i>Turkey</i>	350	208	35	171	2	-	142	25	108	8	1
Tyskland <i>Germany</i>	750	358	36	289	32	1	392	31	329	23	9
Ungarn <i>Hungary</i>	73	25	12	13	-	-	48	13	34	1	-
Østerrike <i>Austria</i>	55	26	5	20	1	-	29	2	25	2	-
Europa ellers <i>Rest of Europe</i>	416	182	21	151	9	1	234	25	195	9	5
Afrika i alt <i>Africa, total</i>	1 527	765	237	497	28	3	762	217	519	22	4
Etiopia <i>Ethiopia</i>	167	92	39	53	-	-	75	24	50	1	-
Gambia	41	24	9	14	1	-	17	5	12	-	-
Ghana	109	49	13	34	2	-	60	15	43	2	-
Kenya	35	14	2	11	1	-	21	3	18	-	-
Marokko <i>Morocco</i>	172	72	8	62	2	-	100	10	84	3	3
Somalia	518	256	132	113	8	3	262	108	142	11	1
Tanzania	54	33	2	29	2	-	21	2	18	1	-
Afrika ellers <i>Rest of Africa</i>	431	225	32	181	12	-	206	50	152	4	-
Asia i alt <i>Asia, total</i>	4 109	1 653	585	952	84	32	2 456	631	1 628	156	41
Bangladesh	31	21	3	18	-	-	10	1	9	-	-
Filippinene <i>Philippines</i>	325	56	39	14	1	2	269	33	227	6	3
India	174	77	27	45	2	3	97	27	63	4	3
Irak <i>Iraq</i>	749	412	133	253	23	3	337	131	177	21	8
Iran	620	315	127	157	20	11	305	97	163	41	4
Japan	98	37	7	24	6	-	61	8	45	7	1
Kina <i>China</i>	304	97	20	71	5	1	207	110	85	8	4
Libanon <i>Lebanon</i>	35	18	3	15	-	-	17	1	15	1	-
Pakistan	540	235	62	156	10	7	305	60	205	31	9
Sri Lanka	377	100	27	62	6	5	277	29	224	17	7
Sør-Korea <i>South Korea</i>	149	73	67	6	-	-	76	57	19	-	-
Thailand	268	48	32	15	1	-	220	34	178	8	-
Vietnam	196	53	22	27	4	-	143	23	110	8	2
Asia ellers <i>Rest of Asia</i>	243	111	16	89	6	-	132	20	108	4	-
Nord- og Mellom-Amerika i alt											
North and Central America, total	1 316	646	125	410	89	22	670	123	474	62	11
Canada	148	63	16	35	8	4	85	14	61	8	2
USA	1 004	520	89	332	81	18	484	94	329	52	9
Nord- og Mellom-Amerika ellers											
<i>Rest of North and Central America</i>	164	63	20	43	-	-	101	15	84	2	-
Sør-Amerika i alt <i>South America, total</i> .	531	247	131	109	7	-	284	100	166	16	2
Brasil <i>Brazil</i>	129	46	22	23	1	-	83	26	57	-	-
Chile	144	63	19	40	4	-	81	19	48	12	2
Colombia	148	81	67	13	1	-	67	46	19	2	-
Sør-Amerika ellers <i>Rest of South America</i> .	110	57	23	33	1	-	53	9	42	2	-
Oseania i alt <i>Oceania, total</i>	158	84	14	61	8	1	74	6	62	6	-
Australia	113	60	10	43	6	1	53	3	45	5	-
New Zealand	43	23	4	17	2	-	20	3	16	1	-
Oseania ellers <i>Rest of Oceania</i>	2	1	-	1	-	-	1	-	1	-	-
Statsløs <i>Stateless</i>	32	11	3	7	1	-	21	5	15	1	-
Uoppsett <i>Unknown</i>	7	3	-	3	-	-	4	1	3	-	-

15. Flyttinger fra og til utlandet blant utenlandske statsborgere, etter personenes kjønn, alder og statsborgerskap. 1997



Immigration and emigration among foreign citizens, by sex, age and citizenship of the migrants. 1997

Statsborgerskap	I alt	Menn					Kvinner				
		I alt	0-15	16-44	45-66	67-	I alt	0-15	16-44	45-66	67-
Utflyttinger i alt <i>Emigration, total</i>	10 034	4 883	787	3 315	691	90	5 151	731	3 738	564	118
Europa i alt <i>Europe, total</i>	7 141	3 421	536	2 291	540	54	3 720	499	2 716	425	80
Danmark <i>Denmark</i>	1 436	613	96	441	70	6	823	93	652	71	7
Finland	384	189	33	123	31	2	195	25	152	14	4
Island <i>Iceland</i>	384	196	48	125	19	4	188	50	116	18	4
Sverige <i>Sweden</i>	1 671	761	100	546	112	3	910	100	715	86	9
Belgia <i>Belgium</i>	50	25	6	16	3	-	25	3	19	2	1
Bosnia-Hercegovina <i>Bosnia Hercegovina</i>	611	288	68	121	73	26	323	68	127	92	36
Estland <i>Estonia</i>	55	14	1	13	-	-	41	1	40	-	-
Frankrike <i>France</i>	251	140	36	80	23	1	111	22	70	18	1
Irland <i>Ireland</i>	52	26	6	18	2	-	26	6	18	1	1
Italia <i>Italy</i>	89	50	2	36	12	-	39	2	34	2	1
Jugoslavia <i>Yugoslavia</i>	73	47	8	36	2	1	26	5	15	5	1
Latvia	44	8	1	7	-	-	36	-	35	1	-
Litauen <i>Lithuania</i>	35	11	-	11	-	-	24	-	22	2	-
Nederland <i>Netherlands</i>	198	93	18	61	14	-	105	12	80	12	1
Polen <i>Poland</i>	94	33	2	27	4	-	61	8	41	10	2
Romania	26	8	-	8	-	-	18	1	17	-	-
Russland <i>Russia</i>	126	67	13	48	6	-	59	9	43	7	-
Spania <i>Spain</i>	70	43	1	34	8	-	27	2	23	2	-
Storbritannia <i>United Kingdom</i>	816	492	72	286	129	5	324	71	190	57	6
Sveits <i>Switzerland</i>	37	15	-	14	1	-	22	4	16	2	-
Tyrkia <i>Turkey</i>	54	31	5	21	3	2	23	2	16	4	1
Tyskland <i>Germany</i>	352	152	6	127	15	4	200	9	174	13	4
Ungarn <i>Hungary</i>	29	12	-	11	1	-	17	-	17	-	-
Østerrike <i>Austria</i>	33	17	1	15	1	-	16	2	12	2	-
Europa ellers <i>Rest of Europe</i>	171	90	13	66	11	-	81	4	72	4	1
Afrika i alt <i>Africa, total</i>	454	298	57	228	11	2	156	41	107	6	2
Etiopia <i>Ethiopia</i>	47	37	5	31	1	-	10	-	10	-	-
Gambia	12	11	2	9	-	-	1	-	1	-	-
Ghana	125	73	24	48	1	-	52	21	29	2	-
Kenya	9	5	1	4	-	-	4	1	3	-	-
Marokko <i>Morocco</i>	23	13	1	10	1	1	10	2	7	1	-
Somalia	49	30	12	17	1	-	19	8	9	1	1
Tanzania	48	32	4	25	3	-	16	2	13	1	-
Afrika ellers <i>Rest of Africa</i>	141	97	8	84	4	1	44	7	35	1	1
Asia i alt <i>Asia, total</i>	971	457	75	327	47	8	514	91	360	45	18
Bangladesh	63	45	8	35	2	-	18	3	14	1	-
Filippinene <i>Philippines</i>	108	12	-	11	-	1	96	6	83	5	2
India	76	49	12	28	8	1	27	6	18	3	-
Irak <i>Iraq</i>	23	15	1	12	2	-	8	3	3	2	-
Iran	55	27	5	20	1	1	28	7	13	6	2
Japan	84	32	8	18	6	-	52	8	42	2	-
Kina <i>China</i>	127	69	10	51	6	2	58	12	38	4	4
Libanon <i>Lebanon</i>	8	5	-	5	-	-	3	-	3	-	-
Pakistan	113	45	10	25	8	2	68	22	28	10	8
Sri Lanka	120	68	9	54	5	-	52	7	44	1	-
Sør-Korea <i>South Korea</i>	27	10	3	4	3	-	17	4	10	3	-
Thailand	30	7	2	5	-	-	23	-	20	3	-
Vietnam	26	12	-	11	1	-	14	1	10	1	2
Asia ellers <i>Rest of Asia</i>	111	61	7	48	5	-	50	12	34	4	-
Nord- og Mellom-Amerika i alt											
<i>North and Central America, total</i>	1 075	532	83	340	85	24	543	76	375	77	15
Canada	142	72	13	42	13	4	70	10	53	7	-
USA	876	432	69	271	72	20	444	64	297	69	14
Nord- og Mellom-Amerika ellers											
<i>Rest of North and Central America</i>	57	28	1	27	-	-	29	2	25	1	1
Sør-Amerika i alt <i>South America, total</i> .	204	94	24	64	5	1	110	18	82	9	1
Brasil <i>Brazil</i>	56	15	3	12	-	-	41	4	36	1	-
Chile	91	51	18	27	5	1	40	12	22	5	1
Colombia	14	8	3	5	-	-	6	1	5	-	-
Sør-Amerika ellers <i>Rest of South America</i> .	43	20	-	20	-	-	23	1	19	3	-
Oseania i alt <i>Oceania, total</i>	171	67	9	56	2	-	104	5	96	2	1
Australia	135	53	9	42	2	-	82	5	74	2	1
New Zealand	35	14	-	14	-	-	21	-	21	-	-
Oseania ellers <i>Rest of Oceania</i>	1	-	-	-	-	-	1	-	1	-	-
Statsløs <i>Stateless</i>	17	13	3	8	1	1	4	1	2	-	1
Uoppgitt <i>Unknown</i>	1	1	-	1	-	-	-	-	-	-	-

16. **Flyttinger til/fra kommuner. 1997**
Migration to/from municipalities. 1997



	Alle flyttinger <i>All migration</i>			Innenlandske flyttinger <i>Internal migration</i>			Flyttinger fra/til utlandet <i>Immigration and emigration</i>		
	Innflytting ¹ <i>In-migration¹</i>	Utflytting ¹ <i>Out-migration¹</i>	Nettoinn- flytting <i>Net migration</i>	Innflytting ¹ <i>In-migration¹</i>	Utflytting ¹ <i>Out-migration¹</i>	Nettoinn- flytting <i>Net migration</i>	Innflytting <i>In-migration</i>	Utflytting <i>Out-migration</i>	Nettoinn- flytting <i>Net migration</i>
I alt Total	31 957	21 257	10 700	-	-	-	31 957	21 257	10 700
01 Østfold	6 952	4 623	2 329	5 642	3 854	1 788	1 310	769	541
0101 Halden	1 002	778	224	764	637	127	238	141	97
0104 Moss	1 761	1 451	310	1 593	1 350	243	168	101	67
0105 Sarpsborg	1 626	1 374	252	1 446	1 262	184	180	112	68
0106 Fredrikstad	2 718	1 972	746	2 308	1 739	569	410	233	177
0111 Hvaler	190	194	-4	175	187	-12	15	7	8
0118 Aremark	77	72	5	66	72	-6	11	-	11
0119 Marker	155	104	51	140	100	40	15	4	11
0121 Rømskog	31	19	12	29	19	10	2	-	2
0122 Trøgstad	303	247	56	286	236	50	17	11	6
0123 Spydeberg	332	265	67	307	257	50	25	8	17
0124 Askim	874	733	141	813	692	121	61	41	20
0125 Eidsberg	548	419	129	520	404	116	28	15	13
0127 Skiptvet	175	187	-12	168	183	-15	7	4	3
0128 Rakkestad	331	289	42	300	277	23	31	12	19
0135 Råde	306	304	2	283	284	-1	23	20	3
0136 Rygge	1 084	861	223	1 036	826	210	48	35	13
0137 Våler	226	245	-19	218	231	-13	8	14	-6
0138 Hobøl	353	249	104	330	238	92	23	11	12
02 Akershus	22 967	18 541	4 426	18 944	15 827	3 117	4 023	2 714	1 309
0211 Vestby	716	655	61	648	592	56	68	63	5
0213 Ski	1 583	1 438	145	1 424	1 349	75	159	89	70
0214 Ås	1 135	851	284	923	739	184	212	112	100
0215 Frogn	923	674	249	840	601	239	83	73	10
0216 Nesodden	994	780	214	864	682	182	130	98	32
0217 Oppegård	1 400	1 298	102	1 239	1 177	62	161	121	40
0219 Bærum	6 885	6 309	576	5 373	5 204	169	1 512	1 105	407
0220 Asker	3 926	2 890	1 036	3 302	2 525	777	624	365	259
0221 Aurskog-Høland	477	425	52	437	398	39	40	27	13
0226 Sørumsund	898	637	261	827	622	205	71	15	56
0227 Fet	571	462	109	526	434	92	45	28	17
0228 Rælingen	1 186	1 202	-16	1 099	1 140	-41	87	62	25
0229 Enebakk	556	511	45	541	502	39	15	9	6
0230 Lørenskog	2 102	2 238	-136	1 897	2 072	-175	205	166	39
0231 Skedsmo	2 892	2 536	356	2 619	2 383	236	273	153	120
0233 Nittedal	1 305	959	346	1 214	882	332	91	77	14
0234 Gjerdrum	414	275	139	399	271	128	15	4	11
0235 Ullensaker	1 417	1 194	223	1 314	1 143	171	103	51	52
0236 Nes	681	575	106	662	556	106	19	19	-
0237 Eidsvoll	871	757	114	812	713	99	59	44	15
0238 Nannestad	661	508	153	620	491	129	41	17	24
0239 Hurdal	155	148	7	145	132	13	10	16	-6
03 Oslo	30 612	27 111	3 501	22 890	22 495	395	7 722	4 616	3 106
0301 Oslo	30 612	27 111	3 501	22 890	22 495	395	7 722	4 616	3 106
04 Hedmark	4 911	4 371	540	4 096	3 889	207	815	482	333
0402 Kongsvinger	818	783	35	722	720	2	96	63	33
0403 Hamar	1 566	1 479	87	1 434	1 372	62	132	107	25
0412 Ringsaker	1 098	1 030	68	1 009	967	42	89	63	26
0415 Løten	385	344	41	367	342	25	18	2	16
0417 Stange	829	790	39	763	741	22	66	49	17
0418 Nord-Odal	152	160	-8	150	149	1	2	11	-9
0419 Sør-Odal	299	296	3	280	291	-11	19	5	14
0420 Eidskog	243	230	13	198	199	-1	45	31	14
0423 Grue	172	185	-13	145	176	-31	27	9	18
0425 Åsnes	319	274	45	295	251	44	24	23	1
0426 Våler	203	193	10	193	182	11	10	11	-1

¹ Flyttinger til/fra fylker omfatter ikke flyttinger innen fylket.

¹ Migration to/from counties does not comprise migration within county.



	Alle flyttinger			Innenlandske flyttinger			Flyttinger fra/til utlandet		
	Innflytting ¹	Utflytting ¹	Nettoinnflytting	Innflytting ¹	Utflytting ¹	Nettoinnflytting	Innflytting	Utflytting	Nettoinnflytting
04 Hedmark (forts.)									
0427 Elverum	821	737	84	711	689	22	110	48	62
0428 Trysil	199	200	-1	161	181	-20	38	19	19
0429 Åmot	397	203	194	385	199	186	12	4	8
0430 Stor-Elvdal	129	193	-64	122	176	-54	7	17	-10
0432 Rendalen	94	87	7	82	82	-	12	5	7
0434 Engerdal	110	86	24	62	86	-24	48	-	48
0436 Tolga	75	69	6	69	66	3	6	3	3
0437 Tynset	214	234	-20	191	232	-41	23	2	21
0438 Alvdal	86	88	-2	73	83	-10	13	5	8
0439 Folldal	66	86	-20	63	86	-23	3	-	-3
0441 Os	85	73	12	70	68	2	15	5	10
05 Oppland	4 525	4 645	-120	3 800	4 159	-359	725	486	239
0501 Lillehammer	1 246	1 392	-146	1 108	1 269	-161	138	123	15
0502 Gjøvik	1 283	1 277	6	1 129	1 182	-53	154	95	59
0511 Dovre	111	121	-10	104	118	-14	7	3	4
0512 Lesja	88	106	-18	83	103	-20	5	3	2
0513 Skjåk	53	74	-21	50	64	-14	3	10	-7
0514 Lom	62	104	-42	53	95	-42	9	9	-
0515 Vågå	87	101	-14	84	101	-17	3	-	3
0516 Nord-Fron	175	166	9	163	159	4	12	7	5
0517 Sel	177	221	-44	159	215	-56	18	6	12
0519 Sør-Fron	123	136	-13	113	130	-17	10	6	4
0520 Ringeby	121	143	-22	112	133	-21	9	10	-1
0521 Øyer	281	177	104	254	161	93	27	16	11
0522 Gausdal	204	203	1	181	191	-10	23	12	11
0528 Østre Toten	515	512	3	488	477	11	27	35	-8
0529 Vestre Toten	591	580	11	539	540	-1	52	40	12
0532 Jevnaker	353	281	72	322	270	52	31	11	20
0533 Lunner	405	367	38	377	342	35	28	25	3
0534 Gran	476	379	97	458	370	88	18	9	9
0536 Søndre Land	235	282	-47	229	270	-41	6	12	-6
0538 Nordre Land	206	239	-33	185	226	-41	21	13	8
0540 Sør-Aurdal	102	105	-3	92	101	-9	10	4	6
0541 Etnedal	59	65	-6	47	63	-16	12	2	10
0542 Nord-Aurdal	318	311	7	278	297	-19	40	14	26
0543 Vestre Slidre	109	128	-19	68	121	-53	41	7	34
0544 Øystre Slidre	126	139	-13	110	128	-18	16	11	5
0545 Vang	50	67	-17	45	64	-19	5	3	2
06 Buskerud	8 208	6 423	1 785	6 760	5 527	1 233	1 448	896	552
0602 Drammen	3 414	2 877	537	2 927	2 626	301	487	251	236
0604 Kongsberg	972	851	121	849	747	102	123	104	19
0605 Ringerike	1 207	1 015	192	1 068	925	143	139	90	49
0612 Hole	344	306	38	310	265	45	34	41	-7
0615 Flå	49	42	7	40	42	-2	9	-	9
0616 Nes	131	171	-40	122	166	-44	9	5	4
0617 Gol	246	224	22	213	200	13	33	24	9
0618 Hemsedal	96	92	4	66	79	-13	30	13	17
0619 Ål	168	218	-50	156	209	-53	12	9	3
0620 Hol	280	255	25	193	210	-17	87	45	42
0621 Sigdal	111	113	-2	106	109	-3	5	4	1
0622 Krødsherad	115	126	-11	81	104	-23	34	22	12
0623 Modum	483	402	81	456	388	68	27	14	13
0624 Øvre Eiker	805	641	164	726	579	147	79	62	17
0625 Nedre Eiker	1 294	1 077	217	1 201	1 037	164	93	40	53
0626 Lier	1 466	1 287	179	1 336	1 221	115	130	66	64
0627 Røyken	1 070	887	183	995	822	173	75	65	10
0628 Hurum	531	387	144	501	363	138	30	24	6
0631 Flesberg	102	102	-	99	98	1	3	4	-1
0632 Rollag	57	57	-	52	47	5	5	10	-5
0633 Nore og Uvdal ...	69	95	-26	65	92	-27	4	3	1

¹ Flyttinger til/fra fylker omfatter ikke flyttinger innen fylket.

¹ Migration to/from counties does not comprise migration within county.

16. Flyttinger til/fra kommuner. 1997
(forts.) *Migration to/from municipalities. 1997*



	Alle flyttinger			Innenlandske flyttinger			Flyttinger fra/til utlandet		
	Innflytting ¹	Utflytting ¹	Nettoinnflytting	Innflytting ¹	Utflytting ¹	Nettoinnflytting	Innflytting	Utflytting	Nettoinnflytting
07 Vestfold	6 942	4 775	2 167	5 791	4 058	1 733	1 151	717	434
0701 Borre	1 158	990	168	1 022	921	101	136	69	67
0702 Holmestrand	538	464	74	476	443	33	62	21	41
0704 Tønsberg	2 490	2 139	351	2 332	2 026	306	158	113	45
0706 Sandefjord	1 864	1 326	538	1 628	1 171	457	236	155	81
0709 Larvik	1 512	1 162	350	1 273	1 039	234	239	123	116
0711 Svelvik	375	327	48	354	316	38	21	11	10
0713 Sande	431	366	65	401	358	43	30	8	22
0714 Hof	151	153	-2	139	145	-6	12	8	4
0716 Våle	359	285	74	344	272	72	15	13	2
0718 Ramnes	309	264	45	298	252	46	11	12	-1
0719 Andebu	270	277	-7	239	241	-2	31	36	-5
0720 Stokke	677	610	67	603	594	9	74	16	58
0722 Nøtterøy	1 507	1 244	263	1 401	1 130	271	106	114	-8
0723 Tjøme	428	289	139	412	277	135	16	12	4
0728 Lardal	105	111	-6	101	105	-4	4	6	-2
08 Telemark	3 863	3 342	521	2 910	2 840	70	953	502	451
0805 Porsgrunn	1 759	1 377	382	1 568	1 264	304	191	113	78
0806 Skien	1 984	1 833	151	1 671	1 708	-37	313	125	188
0807 Notodden	442	419	23	385	387	-2	57	32	25
0811 Siljan	103	100	3	97	99	-2	6	1	5
0814 Bamble	636	648	-12	542	594	-52	94	54	40
0815 Kragerø	368	352	16	319	326	-7	49	26	23
0817 Drangedal	110	144	-34	99	144	-45	11	-	11
0819 Nome	289	247	42	226	242	-16	63	5	58
0821 Bø	312	286	26	268	253	15	44	33	11
0822 Sauherad	246	230	16	230	213	17	16	17	-1
0826 Tinn	227	291	-64	182	240	-58	45	51	-6
0827 Hjartdal	71	29	42	67	28	39	4	1	3
0828 Seljord	129	157	-28	117	143	-26	12	14	-2
0829 Kviteseid	132	131	1	122	124	-2	10	7	3
0830 Nissedal	57	69	-12	53	67	-14	4	2	2
0831 Fyresdal	54	55	-1	54	54	-	-	1	-1
0833 Tokke	102	82	20	89	78	11	13	4	9
0834 Vinje	142	192	-50	121	176	-55	21	16	5
09 Aust-Agder	2 997	2 739	258	2 508	2 364	144	489	375	114
0901 Risør	312	290	22	290	274	16	22	16	6
0904 Grimstad	984	750	234	873	678	195	111	72	39
0906 Arendal	1 517	1 526	-9	1 310	1 346	-36	207	180	27
0911 Gjerstad	77	71	6	71	64	7	6	7	-1
0912 Vegårshei	50	53	-3	46	50	-4	4	3	1
0914 Tvedestrand	330	275	55	300	261	39	30	14	16
0919 Froland	263	184	79	255	182	73	8	2	6
0926 Lillesand	428	401	27	387	366	21	41	35	6
0928 Birkenes	217	248	-31	202	235	-33	15	13	2
0929 Åmli	99	122	-23	96	121	-25	3	1	2
0935 Iveland	61	88	-27	59	85	-26	2	3	-1
0937 Evje og Hornnes	150	196	-46	138	185	-47	12	11	1
0938 Bygland	61	83	-22	58	74	-16	3	9	-6
0940 Valle	61	63	-2	53	61	-8	8	2	6
0941 Bykle	58	60	-2	41	53	-12	17	7	10
10 Vest-Agder	4 173	3 784	389	3 328	3 126	202	845	658	187
1001 Kristiansand	3 210	2 933	277	2 712	2 498	214	498	435	63
1002 Mandal	562	438	124	524	407	117	38	31	7
1003 Farsund	306	298	8	278	272	6	28	26	2
1004 Flekkefjord	295	309	-14	237	286	-49	58	23	35
1014 Vennesla	498	462	36	448	432	16	50	30	20
1017 Songdalen	279	323	-44	267	309	-42	12	14	-2
1018 Søgne	549	379	170	505	351	154	44	28	16
1021 Marnardal	89	111	-22	77	108	-31	12	3	9
1026 Åseral	45	30	15	44	29	15	1	1	-

¹ Flyttinger til/fra fylker omfatter ikke flyttinger innen fylket.

¹ Migration to/from counties does not comprise migration within county.

16. Flyttinger til/fra kommuner. 1997
(forts.) *Migration to/from municipalities. 1997*



	Alle flyttinger			Innenlandske flyttinger			Flyttinger fra/til utlandet		
	Innflytting ¹	Utflytting ¹	Nettoinnflytting	Innflytting ¹	Utflytting ¹	Nettoinnflytting	Innflytting	Utflytting	Nettoinnflytting
10 Vest-Agder (forts.)									
1027 Audnedal	47	63	-16	46	62	-16	1	1	-
1029 Lindesnes	172	188	-16	155	178	-23	17	10	7
1032 Lyngdal	214	287	-73	172	274	-102	42	13	29
1034 Hægebostad	56	55	1	48	51	-3	8	4	4
1037 Kvinesdal	202	250	-48	174	222	-48	28	28	-
1046 Sirdal	76	85	-9	68	74	-6	8	11	-3
11 Rogaland	8 883	7 819	1 064	5 710	5 050	660	3 173	2 769	404
1101 Eigersund	374	300	74	310	248	62	64	52	12
1102 Sandnes	2 838	2 429	409	2 400	2 102	298	438	327	111
1103 Stavanger	6 554	6 173	381	4 916	4 613	303	1 638	1 560	78
1106 Haugesund	1 650	1 491	159	1 444	1 363	81	206	128	78
1111 Sokndal	70	125	-55	66	122	-56	4	3	1
1112 Lund	93	115	-22	80	109	-29	13	6	7
1114 Bjerkreim	70	94	-24	68	83	-15	2	11	-9
1119 Hå	428	418	10	389	382	7	39	36	3
1120 Klepp	722	610	112	665	561	104	57	49	8
1121 Time	585	628	-43	526	577	-51	59	51	8
1122 Gjesdal	449	393	56	429	369	60	20	24	-4
1124 Sola	1 300	1 315	-15	1 070	1 091	-21	230	224	6
1127 Randaberg	605	551	54	529	494	35	76	57	19
1129 Forsand	55	85	-30	45	82	-37	10	3	7
1130 Strand	309	312	-3	274	292	-18	35	20	15
1133 Hjelmeland	138	154	-16	122	138	-16	16	16	-
1134 Suldal	166	199	-33	150	189	-39	16	10	6
1135 Sauda	117	144	-27	110	136	-26	7	8	-1
1141 Finnøy	131	121	10	116	117	-1	15	4	11
1142 Rennesøy	148	107	41	137	85	52	11	22	-11
1144 Kvitsøy	28	23	5	27	23	4	1	-	1
1145 Bokn	21	19	2	18	19	-1	3	-	3
1146 Tysvær	391	331	60	362	306	56	29	25	4
1149 Karmøy	1 173	1 193	-20	1 004	1 079	-75	169	114	55
1151 Utsira	18	8	10	18	8	10	-	-	-
1154 Vindafjord	142	173	-31	127	154	-27	15	19	-4
12 Hordaland	8 859	9 166	-307	6 351	6 996	-645	2 508	2 170	338
1201 Bergen	8 622	8 628	-6	6 821	7 019	-198	1 801	1 609	192
1211 Etne	110	131	-21	104	125	-21	6	6	-
1214 Ølen	137	119	18	132	107	25	5	12	-7
1216 Sveio	163	188	-25	156	177	-21	7	11	-4
1219 Bømlo	278	282	-4	231	236	-5	47	46	1
1221 Stord	582	704	-122	499	646	-147	83	58	25
1222 Fitjar	90	96	-6	83	91	-8	7	5	2
1223 Tysnes	131	90	41	115	83	32	16	7	9
1224 Kvinnherad	418	422	-4	377	401	-24	41	21	20
1227 Jondal	43	42	1	39	39	-	4	3	1
1228 Odda	260	324	-64	227	301	-74	33	23	10
1231 Ullensvang	131	151	-20	114	147	-33	17	4	13
1232 Eidfjord	30	57	-27	26	54	-28	4	3	1
1233 Ulvik	62	78	-16	54	76	-22	8	2	6
1234 Granvin	31	43	-12	31	42	-11	1	1	-1
1235 Voss	407	470	-63	374	433	-59	33	37	-4
1238 Kvam	247	243	4	225	219	6	22	24	-2
1241 Fusa	122	105	17	119	100	19	3	5	-2
1242 Samnanger	66	104	-38	59	95	-36	7	9	-2
1243 Os	563	466	97	480	439	41	83	27	56
1244 Austevoll	146	130	16	129	123	6	17	7	10
1245 Sund	214	253	-39	193	235	-42	21	18	3
1246 Fjell	1 065	1 000	65	977	930	47	88	70	18
1247 Askøy	701	733	-32	640	678	-38	61	55	6
1251 Vaksdal	94	115	-21	91	111	-20	3	4	-1
1252 Modalen	13	13	-	13	12	1	-	1	-1

¹ Flyttinger til/fra fylker omfatter ikke flyttinger innen fylket.
¹ *Migration to/from counties does not comprise migration within county.*



	Alle flyttinger			Innenlandske flyttinger			Flyttinger fra/til utlandet		
	Innflytting ¹	Utflytting ¹	Nettoinnflytting	Innflytting ¹	Utflytting ¹	Nettoinnflytting	Innflytting	Utflytting	Nettoinnflytting
12 Hordaland (forts.)									
1253 Osterøy	220	246	-26	208	225	-17	12	21	-9
1256 Meland	307	240	67	287	234	53	20	6	14
1259 Øygarden	217	174	43	205	163	42	12	11	1
1260 Radøy	205	197	8	200	194	6	5	3	2
1263 Lindås	571	610	-39	531	555	-24	40	55	-15
1264 Austrheim	85	154	-69	83	149	-66	2	5	-3
1265 Fedje	31	26	5	31	26	5	-	-	-
1266 Masfjorden	41	76	-35	41	75	-34	-	1	-1
14 Sogn og Fjordane	2 369	2 860	-491	1 808	2 535	-727	561	325	236
1401 Flora	485	449	36	361	409	-48	124	40	84
1411 Gulen	88	65	23	87	61	26	1	4	-3
1412 Solund	53	62	-9	49	62	-13	4	-	4
1413 Hyllestad	46	80	-34	45	80	-35	1	-	1
1416 Høyanger	175	212	-37	157	199	-42	18	13	5
1417 Vik	59	88	-29	55	86	-31	4	2	2
1418 Balestrand	68	73	-5	59	68	-9	9	5	4
1419 Leikanger	68	98	-30	65	96	-31	3	2	1
1420 Sogndal	279	324	-45	257	308	-51	22	16	6
1421 Aurland	60	112	-52	49	103	-54	11	9	2
1422 Lærdal	81	107	-26	59	101	-42	22	6	16
1424 Årdal	115	197	-82	93	179	-86	22	18	4
1426 Luster	121	123	-2	116	120	-4	5	3	2
1428 Askvoll	76	85	-9	74	83	-9	2	2	-
1429 Fjaler	164	162	2	72	79	-7	92	83	9
1430 Gaular	96	96	-	91	83	8	5	13	-8
1431 Jølster	115	120	-5	111	110	1	4	10	-6
1432 Førde	622	572	50	553	549	4	69	23	46
1433 Naustdal	101	118	-17	95	116	-21	6	2	4
1438 Bremanger	126	177	-51	107	172	-65	19	5	14
1439 Vågsøy	220	243	-23	170	220	-50	50	23	27
1441 Selje	79	91	-12	66	82	-16	13	9	4
1443 Eid	157	210	-53	130	202	-72	27	8	19
1444 Hornindal	27	43	-16	25	34	-9	2	9	-7
1445 Gløppen	146	196	-50	137	189	-52	9	7	2
1449 Stryn	200	215	-15	183	202	-19	17	13	4
15 Møre og Romsdal	4 968	5 053	-85	3 940	4 424	-484	1 028	629	399
1502 Molde	1 072	1 054	18	970	978	-8	102	76	26
1503 Kristiansund	892	958	-66	827	907	-80	65	51	14
1504 Ålesund	1 645	1 443	202	1 481	1 319	162	164	124	40
1511 Vanylven	81	150	-69	74	141	-67	7	9	-2
1514 Sande	96	115	-19	85	113	-28	11	2	9
1515 Herøy	211	269	-58	178	244	-66	33	25	8
1516 Ulstein	366	320	46	328	295	33	38	25	13
1517 Hareid	190	202	-12	166	179	-13	24	23	1
1519 Volda	437	482	-45	369	467	-98	68	15	53
1520 Ørsta	388	365	23	308	341	-33	80	24	56
1523 Ørskog	97	99	-2	88	95	-7	9	4	5
1524 Norddal	75	72	3	65	69	-4	10	3	7
1525 Stranda	264	218	46	221	192	29	43	26	17
1526 Stordal	69	65	4	66	65	1	3	-	3
1528 Sykkylven	262	231	31	235	220	15	27	11	16
1529 Skodje	180	154	26	167	148	19	13	6	7
1531 Sula	276	222	54	254	208	46	22	14	8
1532 Giske	224	211	13	199	199	-	25	12	13
1534 Haram	351	276	75	314	263	51	37	13	24
1535 Vestnes	184	223	-39	161	206	-45	23	17	6
1539 Rauma	259	274	-15	238	267	-29	21	7	14
1543 Nesset	97	84	13	95	82	13	2	2	-

¹ Flyttinger til/fra fylker omfatter ikke flyttinger innen fylket.

¹ Migration to/from counties does not comprise migration within county.

16. Flyttinger til/fra kommuner. 1997
(forts.) *Migration to/from municipalities. 1997*



		Alle flyttinger			Innenlandske flyttinger			Flyttinger fra/til utlandet		
		Innflytting ¹	Utflytting ¹	Nettoinnflytting	Innflytting ¹	Utflytting ¹	Nettoinnflytting	Innflytting	Utflytting	Nettoinnflytting
15	Møre og Romsdal (forts.)									
1545	Midsund	86	83	3	70	77	-7	16	6	10
1546	Sandøy	29	46	-17	27	45	-18	2	1	1
1547	Aukra	106	121	-15	96	110	-14	10	11	-1
1548	Fræna	301	378	-77	280	364	-84	21	14	7
1551	Eide	167	137	30	156	136	20	11	1	10
1554	Averøy	142	201	-59	116	185	-69	26	16	10
1556	Frei	346	354	-8	331	331	-	15	23	-8
1557	Gjemnes	102	133	-31	92	126	-34	10	7	3
1560	Tingvoll	105	126	-21	98	120	-22	7	6	1
1563	Sunndal	190	225	-35	165	200	-35	25	25	-
1566	Surnadal	167	201	-34	145	186	-41	22	15	7
1567	Rindal	91	75	16	82	70	12	9	5	4
1569	Aure	129	119	10	110	112	-2	19	7	12
1571	Halsa	50	75	-25	50	75	-25	-	-	-
1572	Tustna	35	48	-13	31	47	-16	4	1	3
1573	Smøla	42	80	-38	38	78	-40	4	2	2
16	Sør-Trøndelag	7 366	7 440	-74	5 652	6 233	-581	1 714	1 207	507
1601	Trondheim	7 122	6 848	274	5 743	5 860	-117	1 379	988	391
1612	Hemne	133	146	-13	126	137	-11	7	9	-2
1613	Snillfjord	39	45	-6	34	45	-11	5	-	5
1617	Hitra	156	185	-29	142	175	-33	14	10	4
1620	Frøya	160	161	-1	136	153	-17	24	8	16
1621	Ørland	235	299	-64	233	292	-59	2	7	-5
1622	Agdenes	67	58	9	60	56	4	7	2	5
1624	Rissa	259	268	-9	227	257	-30	32	11	21
1627	Bjugn	180	247	-67	170	236	-66	10	11	-1
1630	Åfjord	99	141	-42	86	139	-53	13	2	11
1632	Roan	47	45	2	43	44	-1	4	1	3
1633	Osen	36	48	-12	36	44	-8	4	4	-4
1634	Oppdal	228	249	-21	183	224	-41	45	25	20
1635	Rennebu	100	117	-17	98	117	-19	2	-	2
1636	Meldal	154	166	-12	151	162	-11	3	4	-1
1638	Orkdal	364	383	-19	334	365	-31	30	18	12
1640	Røros	243	236	7	220	218	2	23	18	5
1644	Holtålen	65	76	-11	64	76	-12	1	-	1
1648	Midtre Gauldal ..	152	217	-65	147	212	-65	5	5	-
1653	Melhus	576	546	30	544	516	28	32	30	2
1657	Skaun	277	298	-21	263	283	-20	14	15	-1
1662	Klæbu	354	294	60	334	287	47	20	7	13
1663	Malvik	737	740	-3	709	719	-10	28	21	7
1664	Selbu	111	150	-39	100	140	-40	11	10	1
1665	Tydal	25	30	-5	22	29	-7	3	1	2
17	Nord-Trøndelag	2 868	3 603	-735	2 402	3 290	-888	466	313	153
1702	Steinkjer	727	947	-220	666	885	-219	61	62	-1
1703	Namsos	527	550	-23	475	531	-56	52	19	33
1711	Meråker	78	147	-69	57	128	-71	21	19	2
1714	Stjørdal	774	669	105	694	620	74	80	49	31
1717	Frosta	79	102	-23	77	101	-24	2	1	1
1718	Leksvik	161	126	35	153	117	36	8	9	-1
1719	Levanger	809	812	-3	706	740	-34	103	72	31
1721	Verdal	381	490	-109	330	463	-133	51	27	24
1723	Mosvik	44	30	14	43	29	14	1	1	-
1724	Verran	70	101	-31	68	92	-24	2	9	-7
1725	Namdalseid	73	97	-24	69	96	-27	4	1	3
1729	Inderøy	245	294	-49	226	281	-55	19	13	6
1736	Snåsa	77	87	-10	73	84	-11	4	3	1
1738	Lierne	32	45	-13	26	39	-13	6	6	-
1739	Røyrvik	45	72	-27	37	72	-35	8	-	8

¹ Flyttinger til/fra fylker omfatter ikke flyttinger innen fylket.

¹ *Migration to/from counties does not comprise migration within county.*

16. Flyttinger til/fra kommuner. 1997
(forts.) *Migration to/from municipalities. 1997*



	Alle flyttinger			Innenlandske flyttinger			Flyttinger fra/til utlandet		
	Innflytting ¹	Utflytting ¹	Nettoinnflytting	Innflytting ¹	Utflytting ¹	Nettoinnflytting	Innflytting	Utflytting	Nettoinnflytting
17 Nord-Trøndelag (forts.)									
1740 Namsskogan	27	81	-54	26	81	-55	1	-	1
1742 Grong	92	136	-44	91	128	-37	1	8	-7
1743 Høylandet	44	50	-6	42	49	-7	2	1	1
1744 Overhalla	121	184	-63	117	182	-65	4	2	2
1748 Fosnes	30	50	-20	24	47	-23	6	3	3
1749 Flatanger	58	91	-33	51	90	-39	7	1	6
1750 Vikna	157	177	-20	148	177	-29	9	-	9
1751 Nærøy	211	218	-7	197	211	-14	14	7	7
1755 Leka	18	59	-41	18	59	-41	-	-	-
18 Nordland	5 518	7 115	-1 597	4 248	6 553	-2 305	1 270	562	708
1804 Bodø	2 065	1 968	97	1 813	1 882	-69	252	86	166
1805 Narvik	804	905	-101	649	839	-190	155	66	89
1811 Bindal	40	82	-42	39	82	-43	1	-	1
1812 Sømna	94	85	9	86	84	2	8	1	7
1813 Brønnøy	320	286	34	306	286	20	14	-	14
1815 Vega	38	54	-16	35	54	-19	3	-	3
1816 Vevelstad	30	34	-4	29	34	-5	1	-	1
1818 Herøy	84	84	-	76	84	-8	8	-	8
1820 Alstahaug	440	433	7	353	415	-62	87	18	69
1822 Leirfjord	90	161	-71	79	152	-73	11	9	2
1824 Vefsn	424	491	-67	355	453	-98	69	38	31
1825 Grane	104	73	31	92	69	23	12	4	8
1826 Hattfjellidal	45	59	-14	42	55	-13	3	4	-1
1827 Dønna	54	91	-37	52	87	-35	2	4	-2
1828 Nesna	187	141	46	170	127	43	17	14	3
1832 Hemnes	138	168	-30	130	150	-20	8	18	-10
1833 Rana	683	880	-197	580	844	-264	103	36	67
1834 Lurøy	64	100	-36	58	93	-35	6	7	-1
1835 Træna	20	57	-37	19	55	-36	1	2	-1
1836 Rødøy	65	98	-33	59	98	-39	6	-	6
1837 Meløy	226	353	-127	201	330	-129	25	23	2
1838 Gildeskål	111	142	-31	109	140	-31	2	2	-
1839 Beiarn	26	74	-48	18	71	-53	8	3	5
1840 Saltdal	154	208	-54	138	195	-57	16	13	3
1841 Fauske	397	473	-76	346	444	-98	51	29	22
1842 Skjerstad	49	48	1	47	48	-1	2	-	2
1845 Sørfold	99	142	-43	95	140	-45	4	2	2
1848 Steigen	118	114	4	108	110	-2	10	4	6
1849 Hamarøy	86	127	-41	71	124	-53	15	3	12
1850 Tysfjord	121	127	-6	105	121	-16	16	6	10
1851 Lødingen	121	157	-36	112	152	-40	9	5	4
1852 Tjeldsund	81	136	-55	78	134	-56	3	2	1
1853 Evenes	84	92	-8	78	89	-11	6	3	3
1854 Ballangen	115	164	-49	106	157	-51	9	7	2
1856 Røst	17	41	-24	15	41	-26	2	-	2
1857 Værøy	51	76	-25	42	68	-26	9	8	1
1859 Flakstad	47	59	-12	43	56	-13	4	3	1
1860 Vestvågøy	397	478	-81	331	460	-129	66	18	48
1865 Vågan	363	492	-129	322	452	-130	41	40	1
1866 Hadsel	341	442	-101	289	422	-133	52	20	32
1867 Bø	111	168	-57	100	162	-62	11	6	5
1868 Øksnes	259	248	11	188	226	-38	71	22	49
1870 Sortland	476	459	17	449	448	1	27	11	16
1871 Andøy	234	361	-127	196	338	-142	38	23	15
1874 Moskenes	39	78	-39	33	76	-43	6	2	4

¹ Flyttinger til/fra fylker omfatter ikke flyttinger innen fylket.

¹ Migration to/from counties does not comprise migration within county.

16. Flyttinger til/fra kommuner. 1997
(forts.) *Migration to/from municipalities. 1997*



		Alle flyttinger			Innenlandske flyttinger			Flyttinger fra/til utlandet		
		Innflytting ¹	Utflytting ¹	Nettoinnflytting	Innflytting ¹	Utflytting ¹	Nettoinnflytting	Innflytting	Utflytting	Nettoinnflytting
19	Troms	4 777	6 385	-1 608	3 740	5 667	-1 927	1 037	718	319
1901	Harstad	1 126	1 289	-163	992	1 225	-233	134	64	70
1902	Tromsø	3 169	3 549	-380	2 558	3 064	-506	611	485	126
1911	Kvæfjord	145	181	-36	134	169	-35	11	12	-1
1913	Skånland	113	176	-63	101	164	-63	12	12	-
1915	Bjarkøy	37	26	11	32	25	7	5	1	4
1917	Ibestad	54	103	-49	50	100	-50	4	3	1
1919	Gratangen	61	92	-31	52	86	-34	9	6	3
1920	Lavangen	35	57	-22	33	55	-22	2	2	-
1922	Bardu	213	337	-124	200	325	-125	13	12	1
1923	Salangen	102	167	-65	82	161	-79	20	6	14
1924	Målselv	464	618	-154	453	603	-150	11	15	-4
1925	Sørreisa	172	215	-43	160	208	-48	12	7	5
1926	Dyrøy	53	67	-14	47	64	-17	6	3	3
1927	Tranøy	60	109	-49	53	105	-52	7	4	3
1928	Torsken	45	70	-25	37	70	-33	8	-	8
1929	Berg	73	61	12	71	61	10	2	-	2
1931	Lenvik	484	527	-43	426	507	-81	58	20	38
1933	Balsfjord	279	332	-53	262	305	-43	17	27	-10
1936	Karlsøy	150	183	-33	134	181	-47	16	2	14
1938	Lyngen	135	190	-55	124	186	-62	11	4	7
1939	Storfjord	93	151	-58	72	149	-77	21	2	19
1940	Gaivuotna - Kåfjord	96	136	-40	88	136	-48	8	-	8
1941	Skjervøy	134	182	-48	117	174	-57	17	8	9
1942	Nordreisa	192	254	-62	170	232	-62	22	22	-
1943	Kvænangen	60	81	-21	60	80	-20	-	1	-1
20	Finnmark	2 757	4 020	-1 263	2 038	3 671	-1 633	719	349	370
2002	Vardø	162	234	-72	117	221	-104	45	13	32
2003	Vadsø	345	475	-130	299	450	-151	46	25	21
2004	Hammerfest	496	695	-199	455	665	-210	41	30	11
2011	Guovdageaidnu - Kautokeino	88	147	-59	67	135	-68	21	12	9
2012	Alta	811	925	-114	736	870	-134	75	55	20
2014	Loppa	92	128	-36	80	125	-45	12	3	9
2015	Hasvik	90	121	-31	66	104	-38	24	17	7
2017	Kvalsund	66	114	-48	63	113	-50	3	1	2
2018	Måsøy	56	125	-69	51	117	-66	5	8	-3
2019	Nordkapp	169	343	-174	153	335	-182	16	8	8
2020	Porsanger	275	350	-75	262	342	-80	13	8	5
2021	Karášjohka - Karásjok	108	143	-35	91	121	-30	17	22	-5
2022	Lebesby	71	118	-47	63	113	-50	8	5	3
2023	Gamvik	89	94	-5	68	91	-23	21	3	18
2024	Berlevåg	92	94	-2	70	90	-20	22	4	18
2025	Deatnu - Tana ..	145	156	-11	123	146	-23	22	10	12
2027	Unjárga - Nesseby	60	66	-6	47	66	-19	13	-	13
2028	Båtsfjord	285	324	-39	104	262	-158	181	62	119
2030	Sør-Varanger ..	566	677	-111	432	614	-182	134	63	71

¹ Flyttinger til/fra fylker omfatter ikke flyttinger innen fylket.

¹ Migration to/from counties does not comprise migration within county.