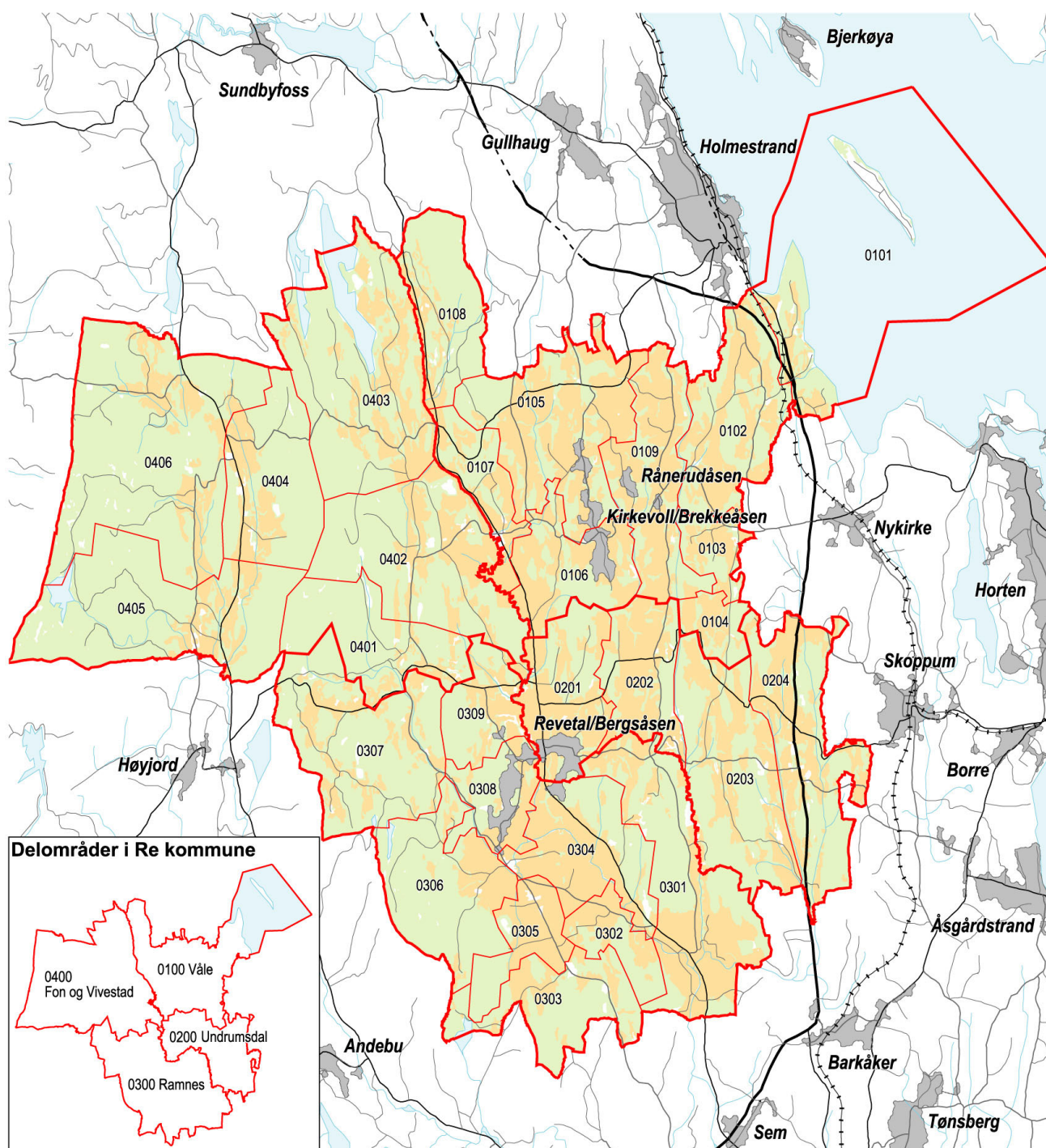









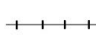


## 0716 Re kommune – grunnkretser, delområder og tettsteder

Kartet viser grunnkretser, delområder og tettsteder. Grunnkrets- og delområdenummeret er vist med de fire siste sifrene. Grunnkrets-, delområde- og tettstedsgrensene er à jour per 1. januar 2002.



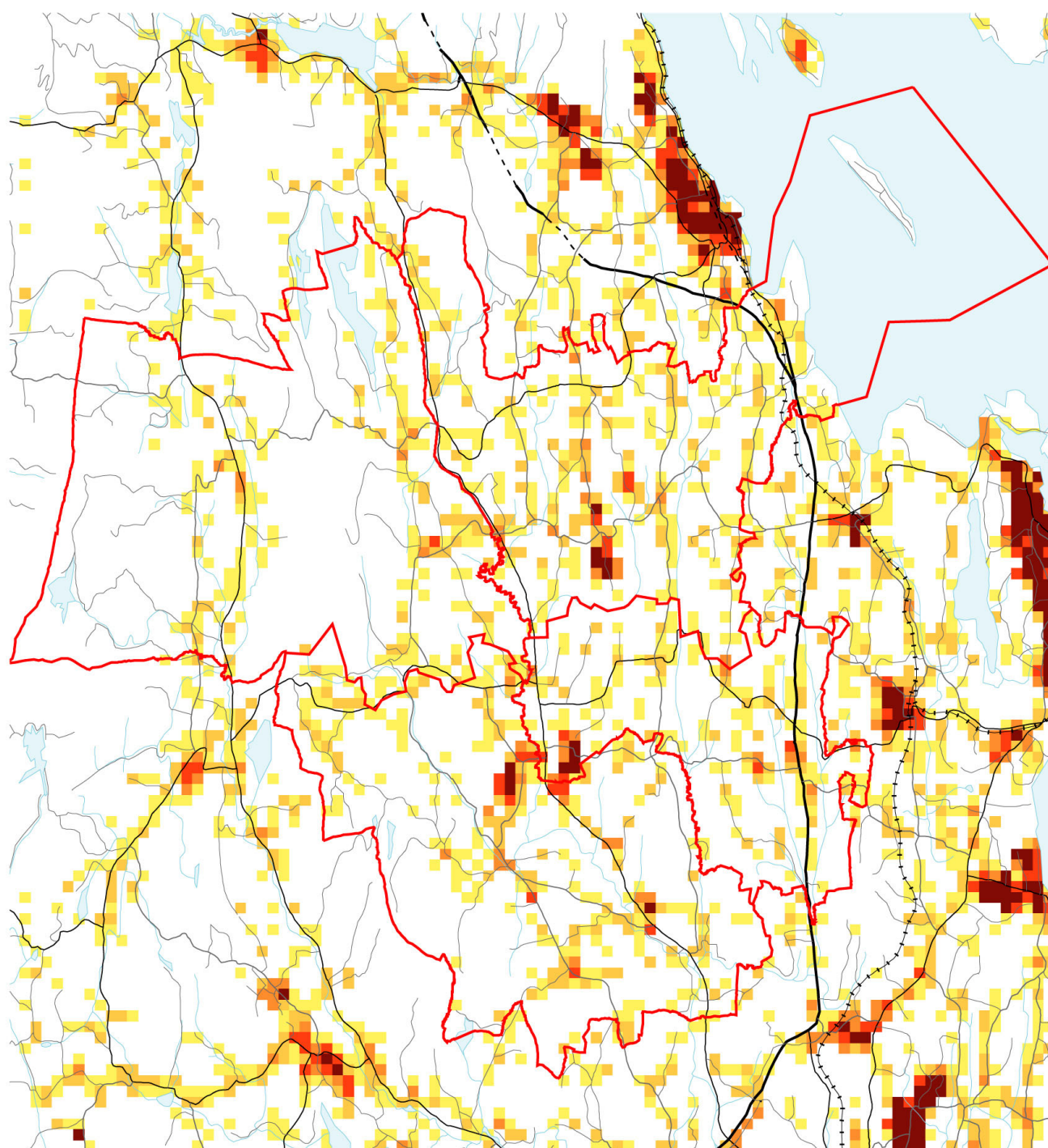
- |   |                        |   |                        |
|---|------------------------|---|------------------------|
|  | Delområde              |  | Europavei              |
|  | Grunnkrets, med nummer |  | Riksvei                |
|  | Tettsted, med navn     |  | Fylkesvei              |
|  | Dyrka mark             |  | Kommunal og privat vei |
|  | Skog                   |  | Jernbane               |



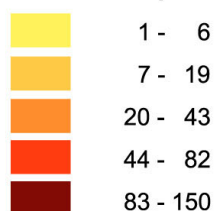
Datakilde: Folke- og bolig telling 2001  
Kartgrunnlag: SSB og Statens kartverk

## 0716 Re kommune – bosettingsmønster

Antall bosatte per rute 250 m x 250 m. Ikke fargelagte ruter/områder er uten bosetting. Befolkningsdata per 1. januar 2002.



### Antall bosatte per 250m-rute



0 2,5 5 km



Datakilde: Folke- og bolig telling 2001  
Kartgrunnlag: SSB og Statens kartverk

## Folkemengde, etter kjønn og alder. Hele landet og kommunen. 3. november 2001. Prosent

