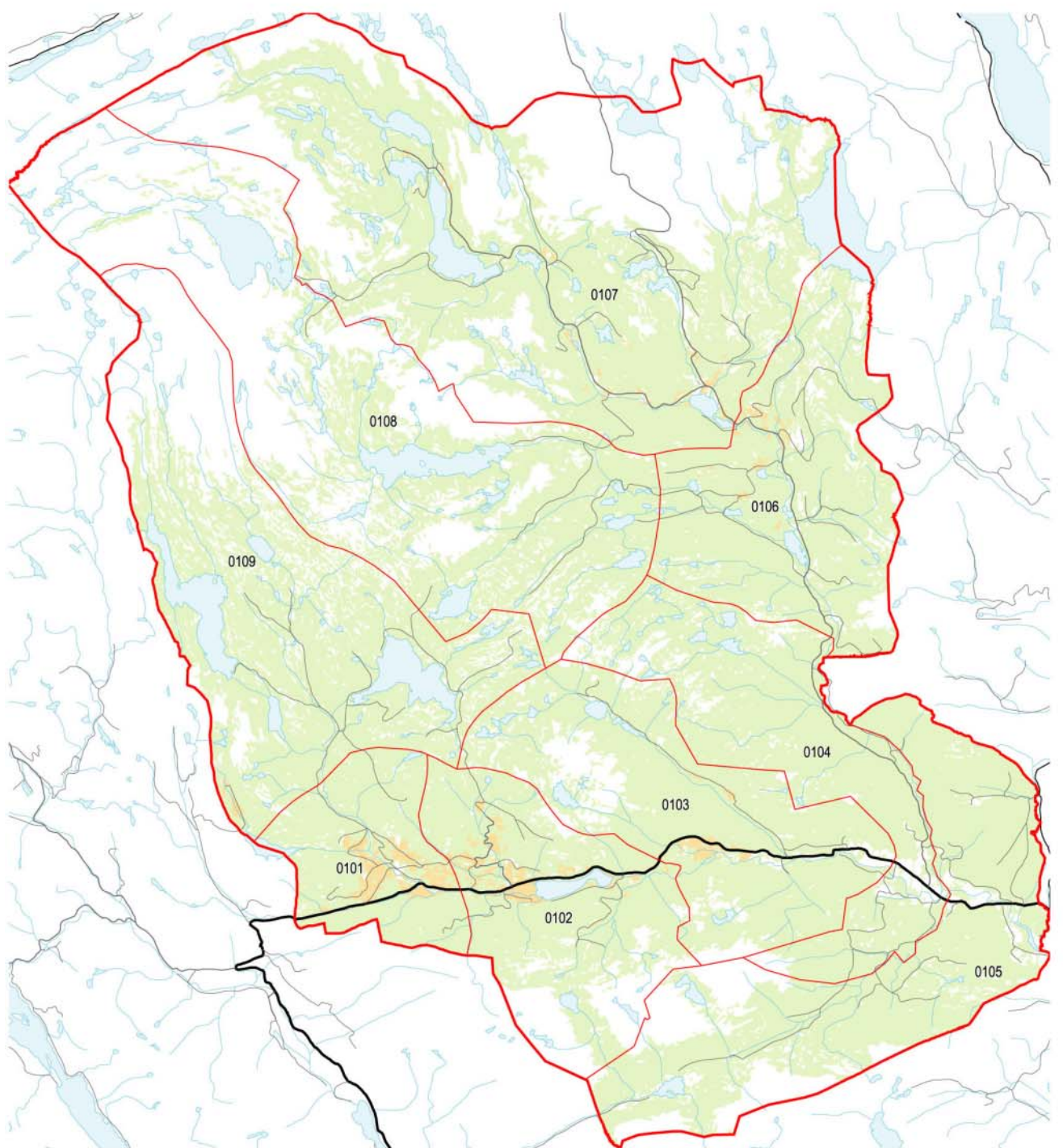












0827 Hjørdal kommune – grunnkrinsar, delområde og tettstader

Kartet syner grunnkrinsar, delområde og tettstader. Grunnkrins- og delområdenummeret er vist med dei siste sifra. Grunnkrins- og delområdegrensene er à jour per 3. november 2001 og tettstadgrensene per 1. januar 2002.



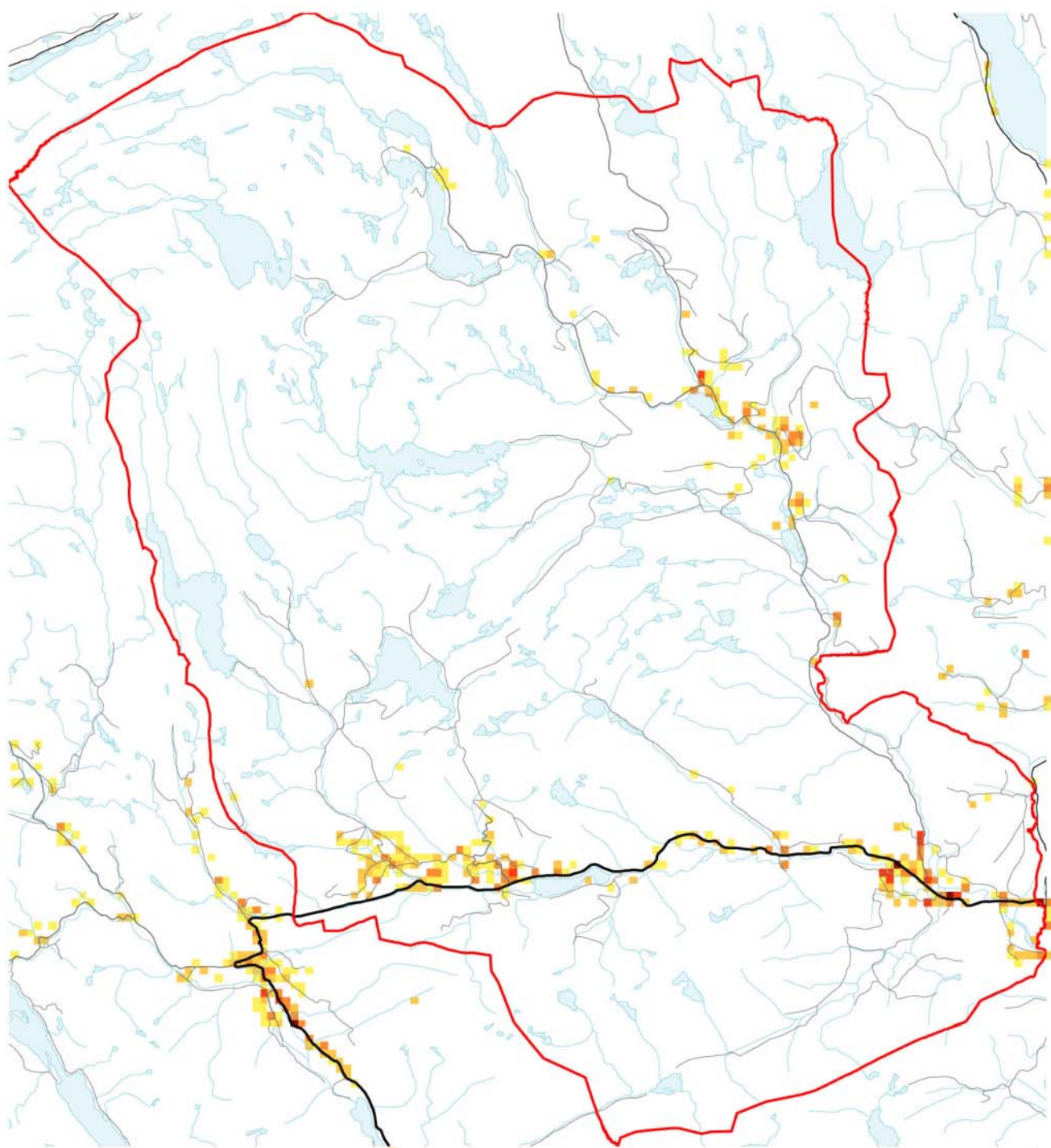
- | | | | |
|---|------------------------|---|------------------------|
|  | Delområde |  | Europaveg |
|  | Grunnkrins, med nummer |  | Riksveg |
|  | Tettstad, med namn |  | Fylkesveg |
|  | Dyrka mark |  | Kommunal og privat veg |
|  | Skog |  | Jernbane |



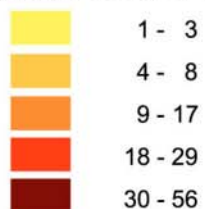
Datakjelde: Folke- og bustadteljing 2001
Kartgrunnlag: SSB og Statens kartverk

0827 Hjørdal kommune – busetjingsmønster

Talet på busette per rute 250 m x 250 m. Ikkje fargelagde ruter/område er utan busetjing. Befolkningsdata per 1. januar 2002.



Talet på busette per 250m-rute



Datakjelde: Folke- og bustadteljing 2001
Kartgrunnlag: SSB og Statens kartverk

Folkemengd, etter kjønn og alder. Heile landet og kommunen. 3. november 2001. Prosent

