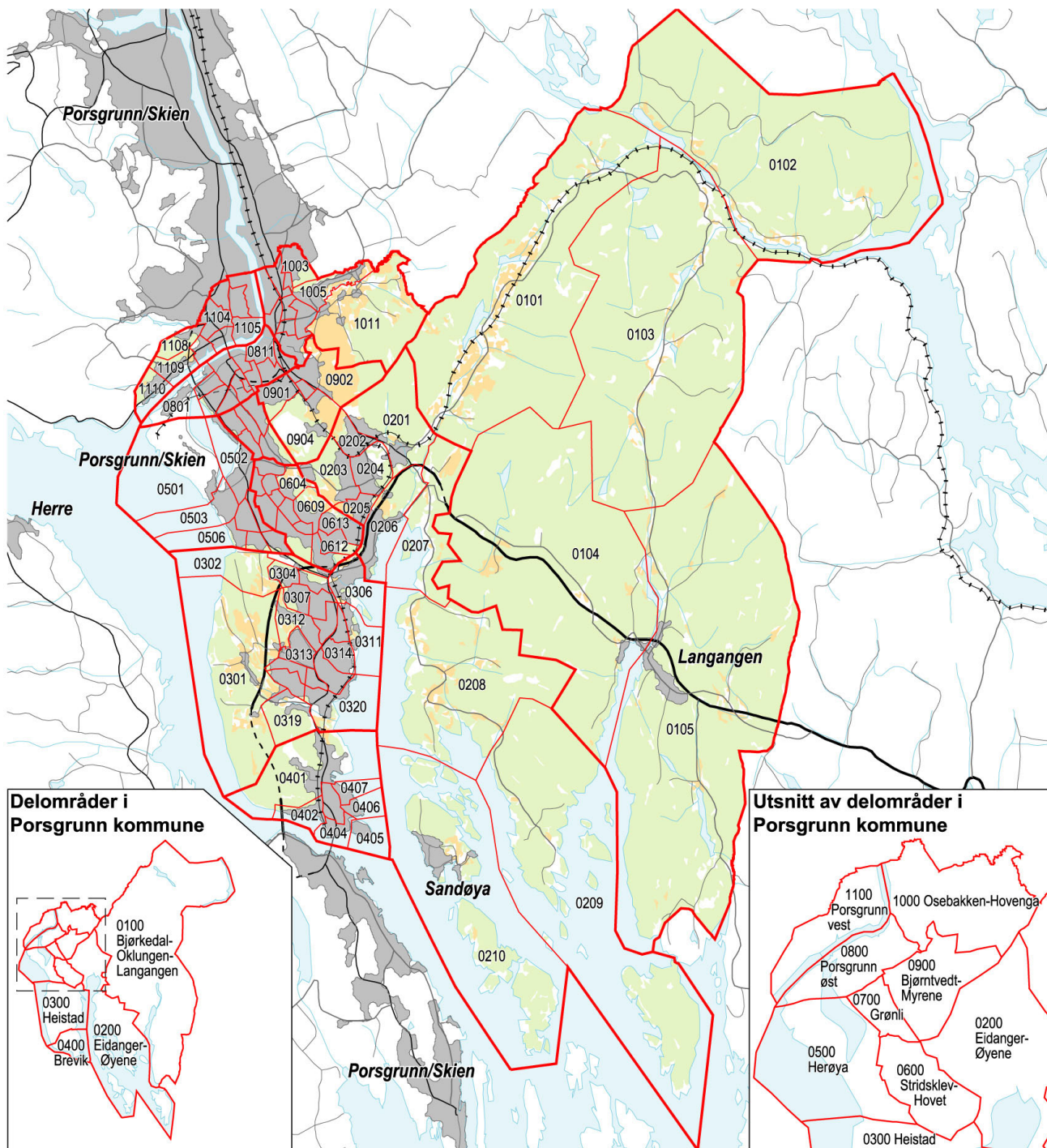
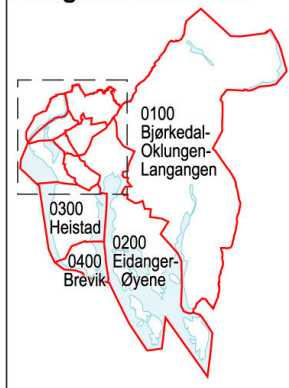


0805 Porsgrunn kommune – grunnkretser, delområder og tettsteder

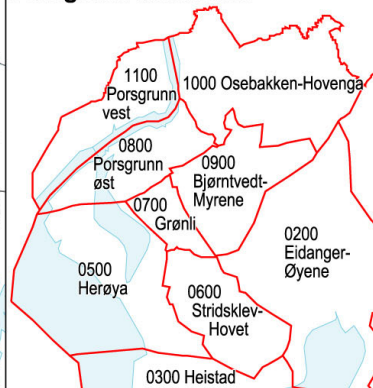
Kartet viser grunnkretser, delområder og tettsteder. Grunnkrets- og delområdenummeret er vist med de fire siste sifrene. Flere detaljer for utvalgte grunnkretser er vist på egne kart. Grunnkrets- og delområdegrensene er à jour per 3. november 2001 og tettstedsgrensene per 1. januar 2002.



Delområder i Porsgrunn kommune



Utsnitt av delområder i Porsgrunn kommune



- | | | | |
|--|------------------------|--|------------------------|
| | Delområde | | Europavei |
| | Grunnkrets, med nummer | | Riksvei |
| | Tettsted, med navn | | Fylkesvei |
| | Dyrka mark | | Kommunal og privat vei |
| | Skog | | Jernbane |



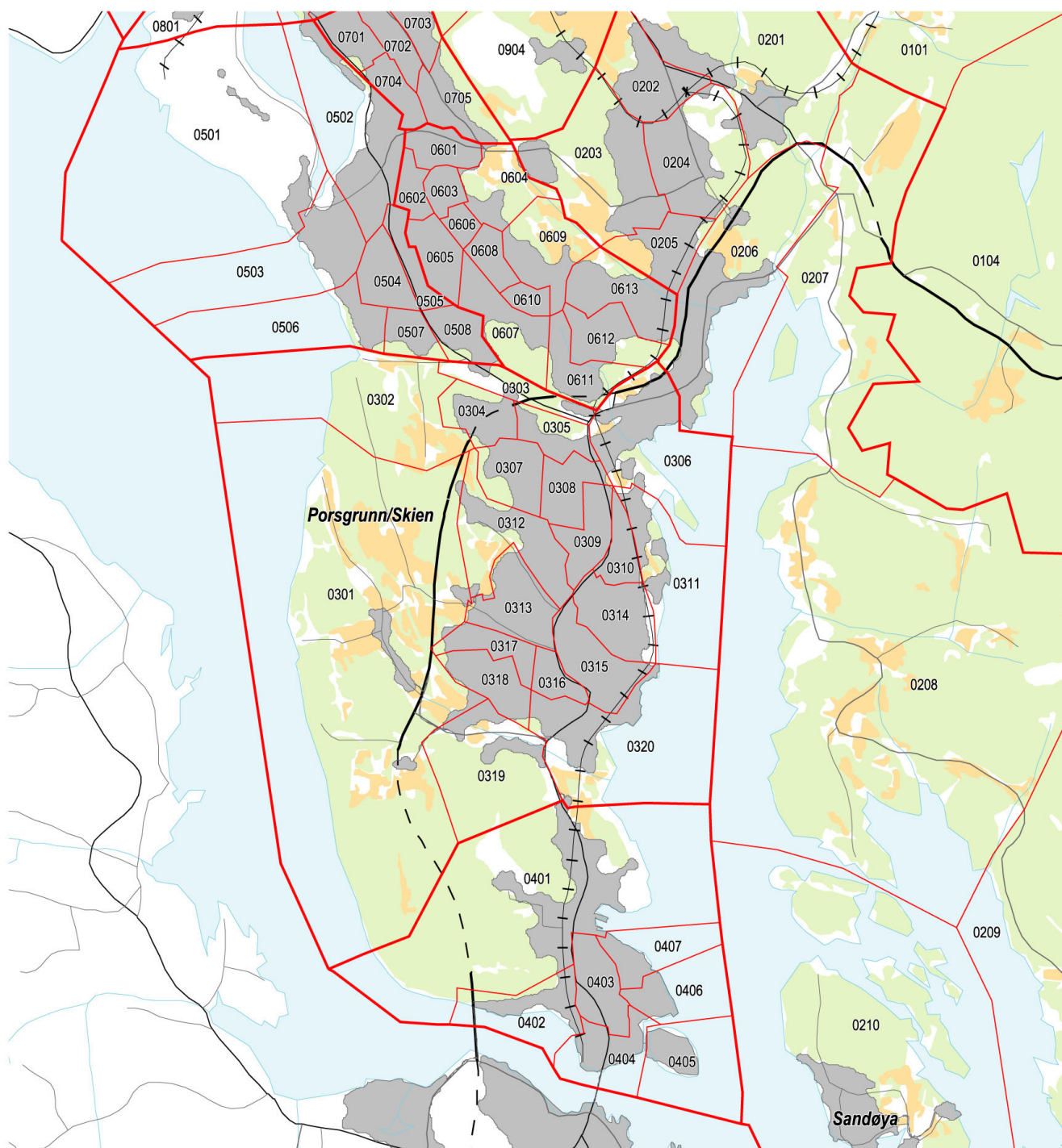
Datakilde: Folke- og boligting 2001
Kartgrunnlag: SSB og Statens kartverk









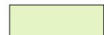



0805 Porsgrunn kommune – grunnkretser og tettsteder – flere detaljer

Kartet viser flere detaljer for noen grunnkretser og tettsteder i deler av kommunen.

Grunnkrets- og delområdegrensene er à jour per 3. november 2001 og tettstedsgrensene per 1. januar 2002.



	Delområde		Europavei
	Grunnkrets, med nummer		Riksvei
	Tettsted, med navn		Fylkesvei
	Dyrka mark		Kommunal og privat vei
	Skog		Jernbane

0 0,5 1 1,5 km



Datakilde: Folke- og bolig telling 2001
Kartgrunnlag: SSB og Statens kartverk

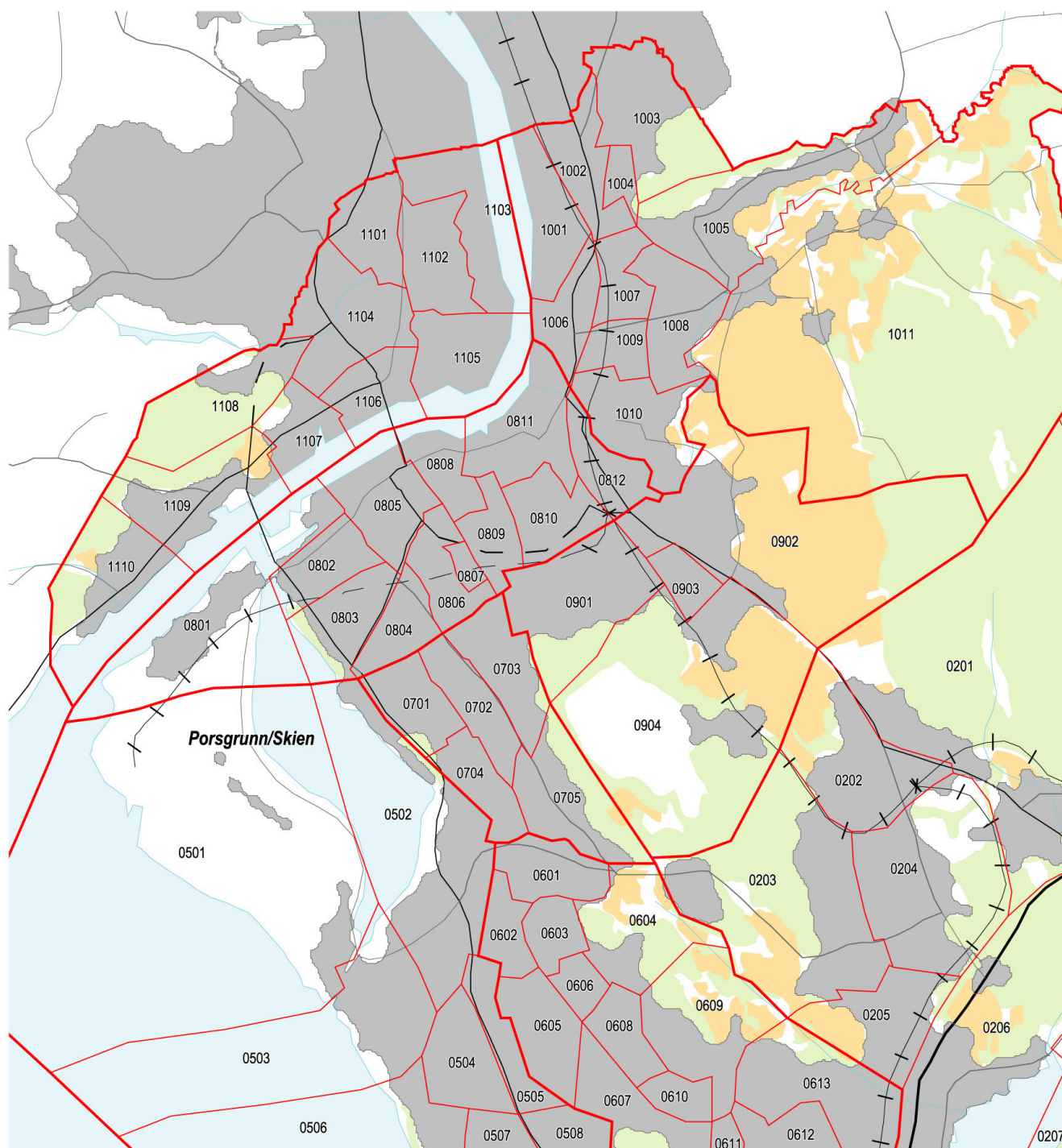










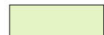
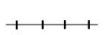
Statistisk sentralbyrå
Statistics Norway

0805 Porsgrunn kommune – grunnkretser og tettsteder – flere detaljer

Kartet viser flere detaljer for noen grunnkretser og tettsteder i deler av kommunen.

Grunnkrets- og delområdegrensene er à jour per 3. november 2001 og tettstedsgrensene per 1. januar 2002.



- | | | | |
|---|------------------------|---|------------------------|
|  | Delområde |  | Europavei |
|  | Grunnkrets, med nummer |  | Riksvei |
|  | Tettsted, med navn |  | Fylkesvei |
|  | Dyrka mark |  | Kommunal og privat vei |
|  | Skog |  | Jernbane |

0 0,5 1 km

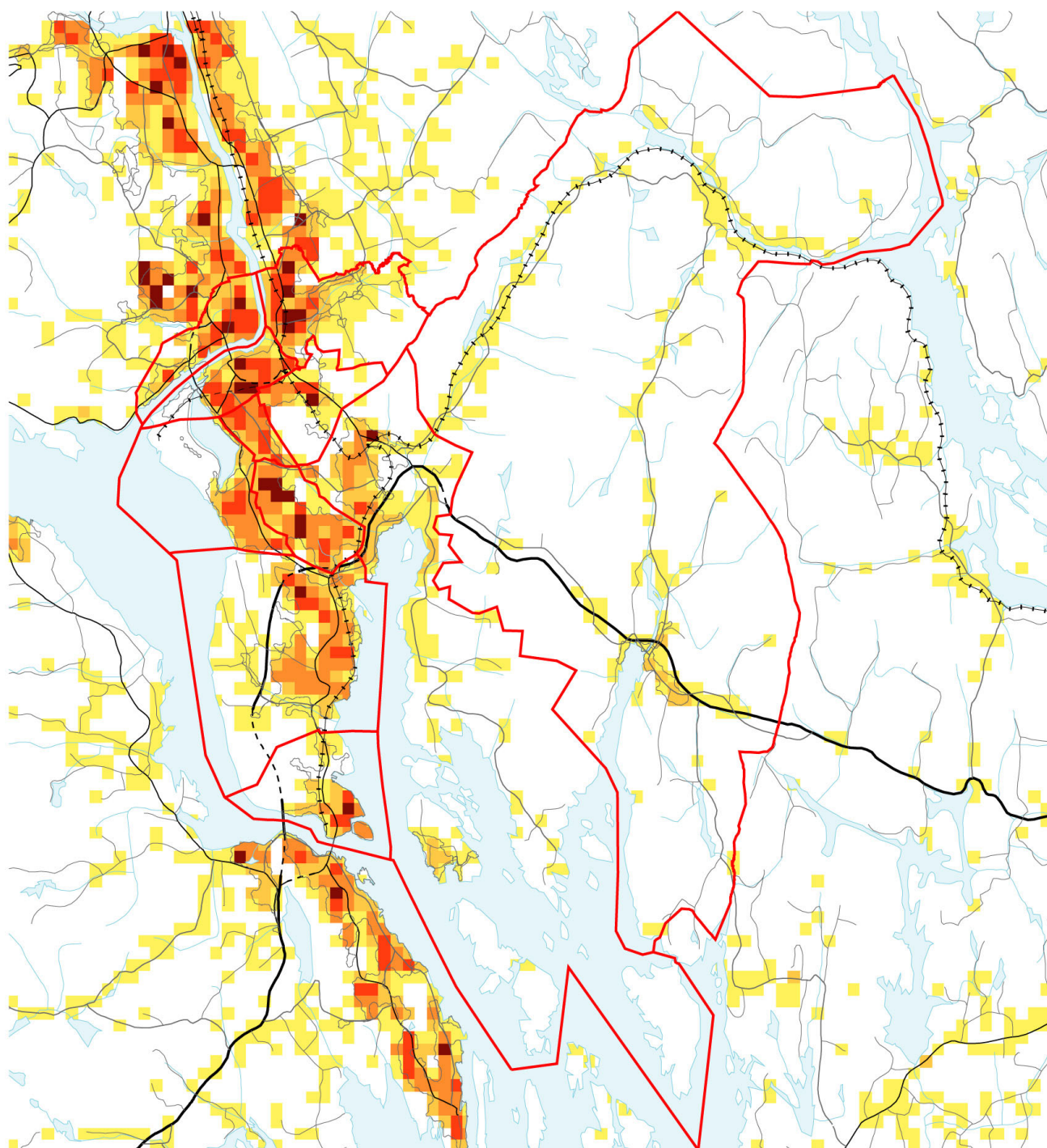


Datakilde: Folke- og boligting 2001
Kartgrunnlag: SSB og Statens kartverk

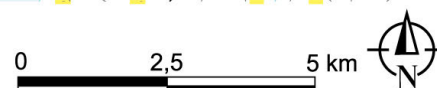
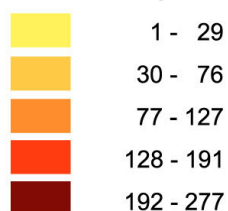


0805 Porsgrunn kommune – bosettingsmønster

Antall bosatte per rute 250 m x 250 m. Ikke fargelagte ruter/områder er uten bosetting. Befolkningsdata per 1. januar 2002.



Antall bosatte per 250m-rute



Datakilde: Folke- og bolig telling 2001
Kartgrunnlag: SSB og Statens kartverk

Folkemengde, etter kjønn og alder. Hele landet og kommunen. 3. november 2001. Prosent

