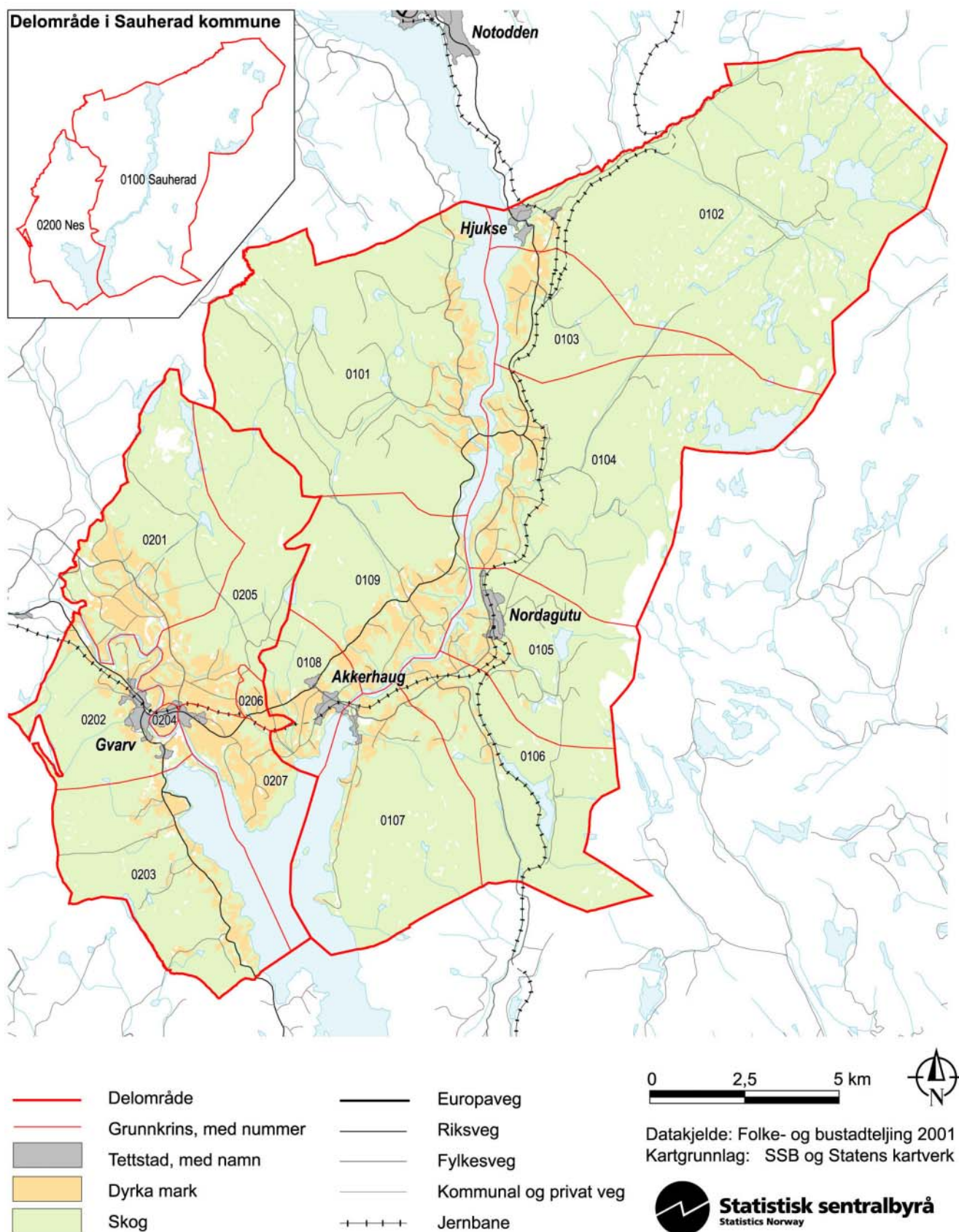


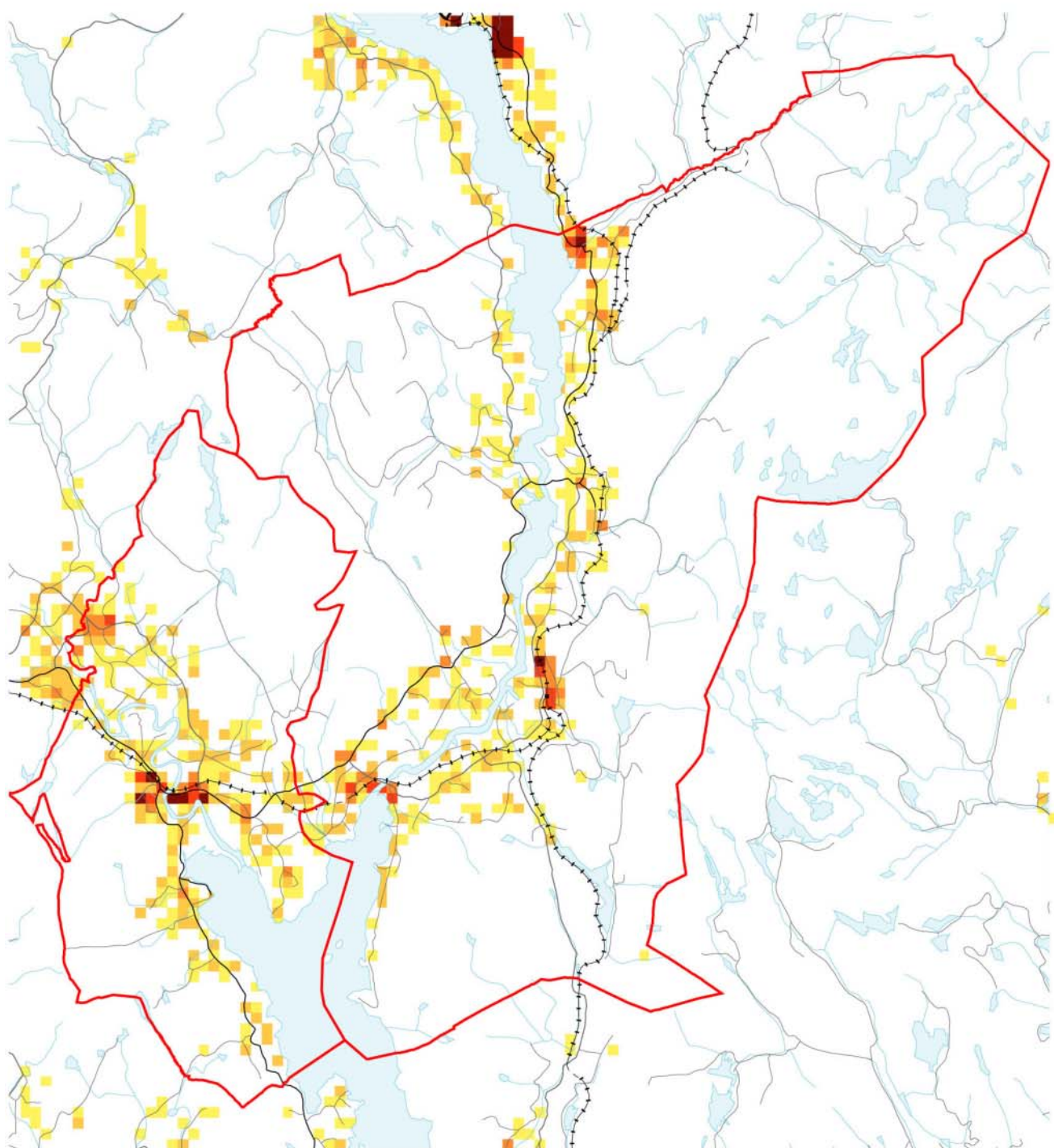
## 0822 Sauherad kommune – grunnkrinsar, delområde og tettstader

Kartet syner grunnkrinsar, delområde og tettstader. Grunnkrins- og delområdenummeret er vist med dei siste sifra. Grunnkrins- og delområdegrensene er à jour per 3. november 2001 og tettstadgrensene per 1. januar 2002.

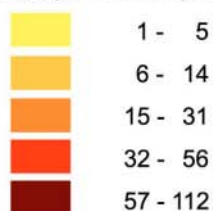


## 0822 Sauherad kommune – busetjingsmønster

Talet på busette per rute 250 m x 250 m. Ikkje fargelagde ruter/område er utan busetjing. Befolkningsdata per 1. januar 2002.



### Talet på busette per 250m-rute



0 2,5 5 km

Datakjelde: Folke- og bustadteljing 2001  
Kartgrunnlag: SSB og Statens kartverk



**Statistisk sentralbyrå**  
Statistics Norway

## Folkemengd, etter kjønn og alder. Heile landet og kommunen. 3. november 2001. Prosent

