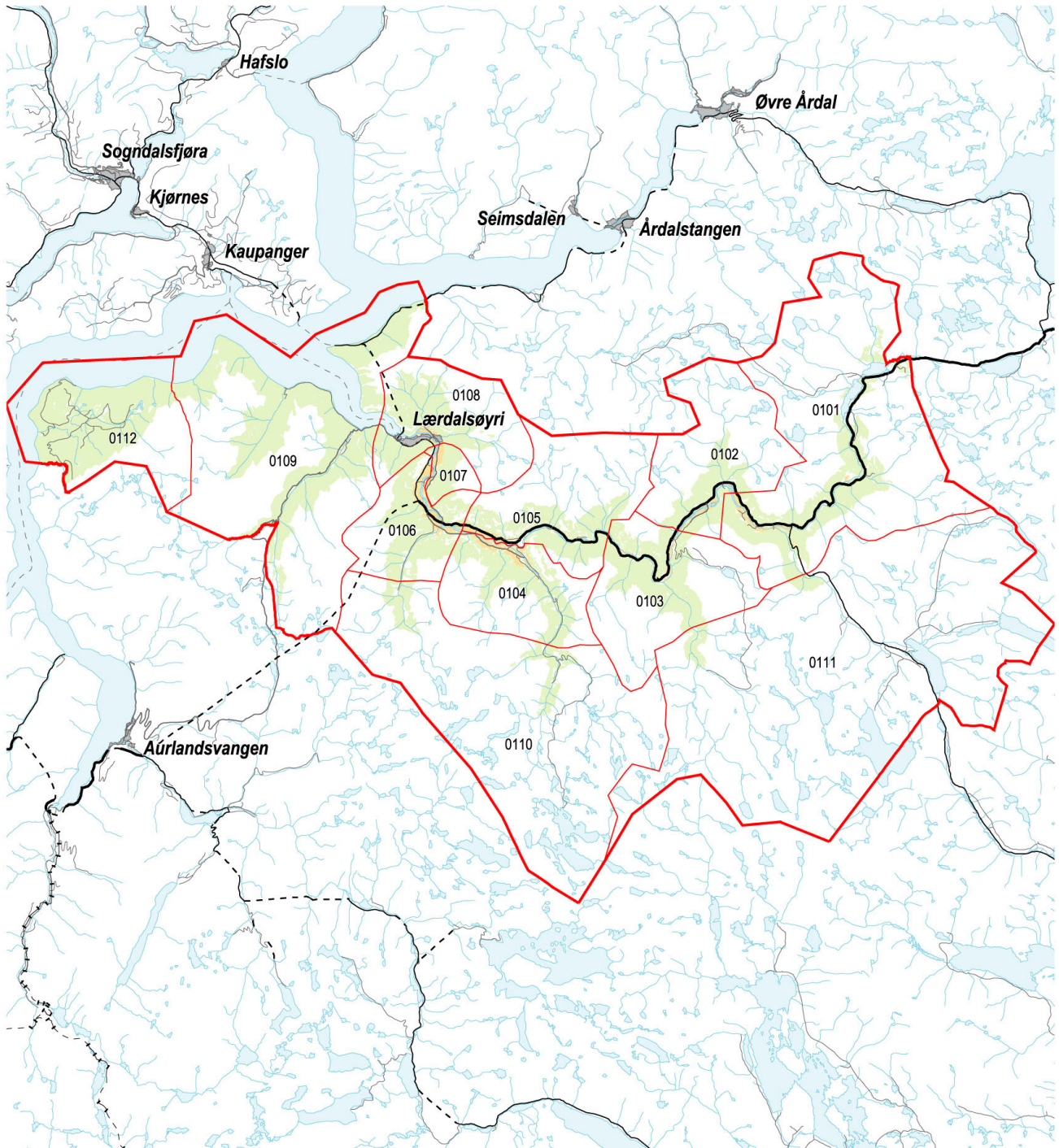








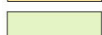



## 1422 Lærdal kommune – grunnkrinsar, delområde og tettstader

Kartet syner grunnkrinsar, delområde og tettstader. Grunnkrins- og delområdenummeret er vist med dei siste sifra. Grunnkrins- og delområdegrensene er à jour per 3. november 2001 og tettstadgrensene per 1. januar 2002.



	Delområde		Europaveg
	Grunnkrins, med nummer		Riksveg
	Tettstad, med namn		Fylkesveg
	Dyrka mark		Kommunal og privat veg
	Skog		Jernbane

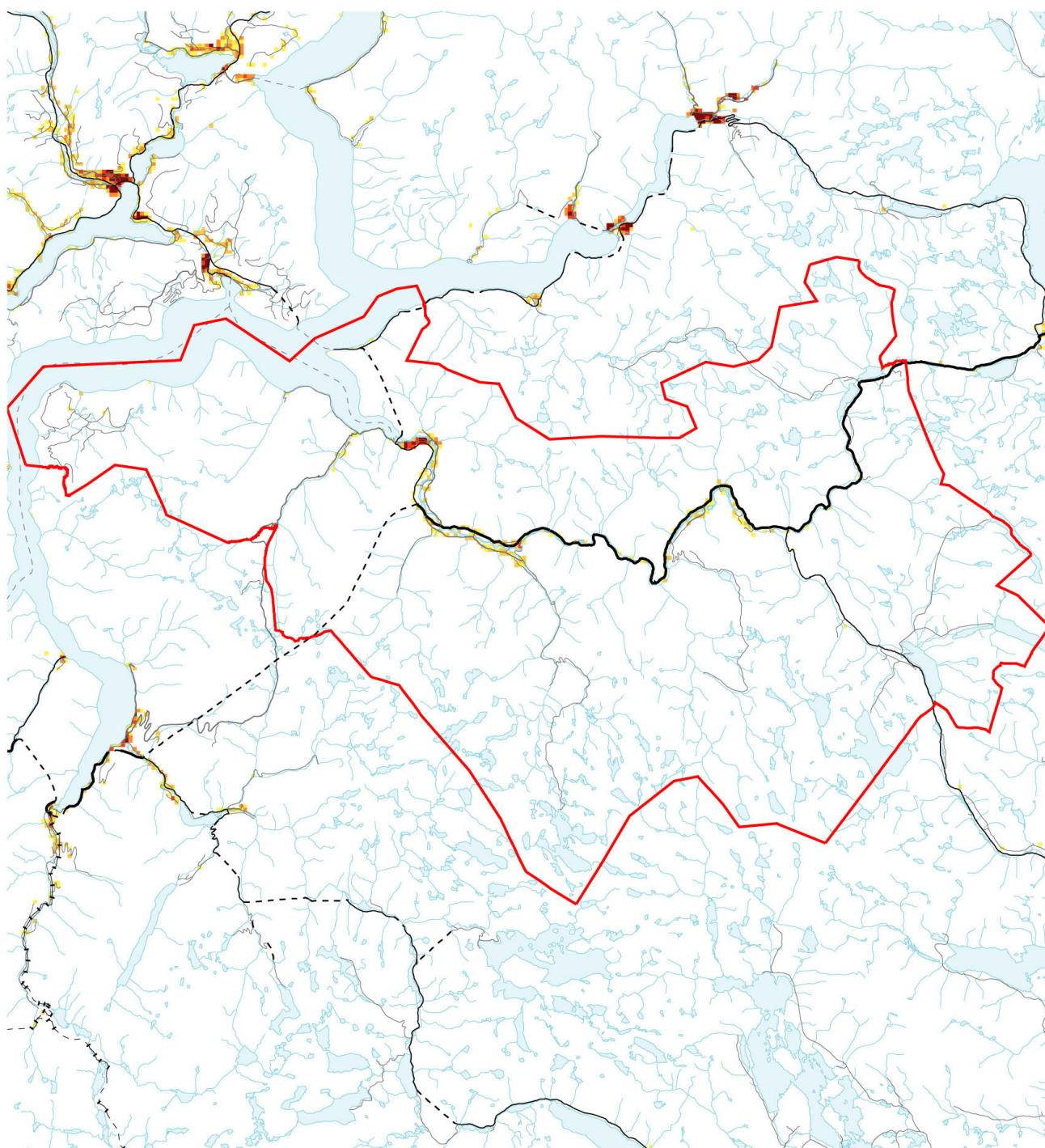


Datakjelde: Folke- og bustadteljing 2001  
Kartgrunnlag: SSB og Statens kartverk

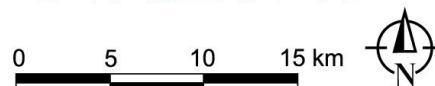
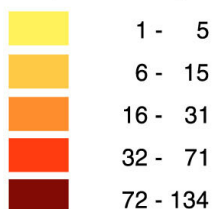


## 1422 Lærdal kommune – busetjingsmønster

Talet på busette per rute 250 m x 250 m. Ikkje fargelagde ruter/område er utan busetjing. Befolkningsdata per 1. januar 2002.



### Talet på busette per 250m-rute



Datakjelde: Folke- og bustadteljing 2001  
Kartgrunnlag: SSB og Statens kartverk

## Folkemengd, etter kjønn og alder. Heile landet og kommunen. 3. november 2001. Prosent

