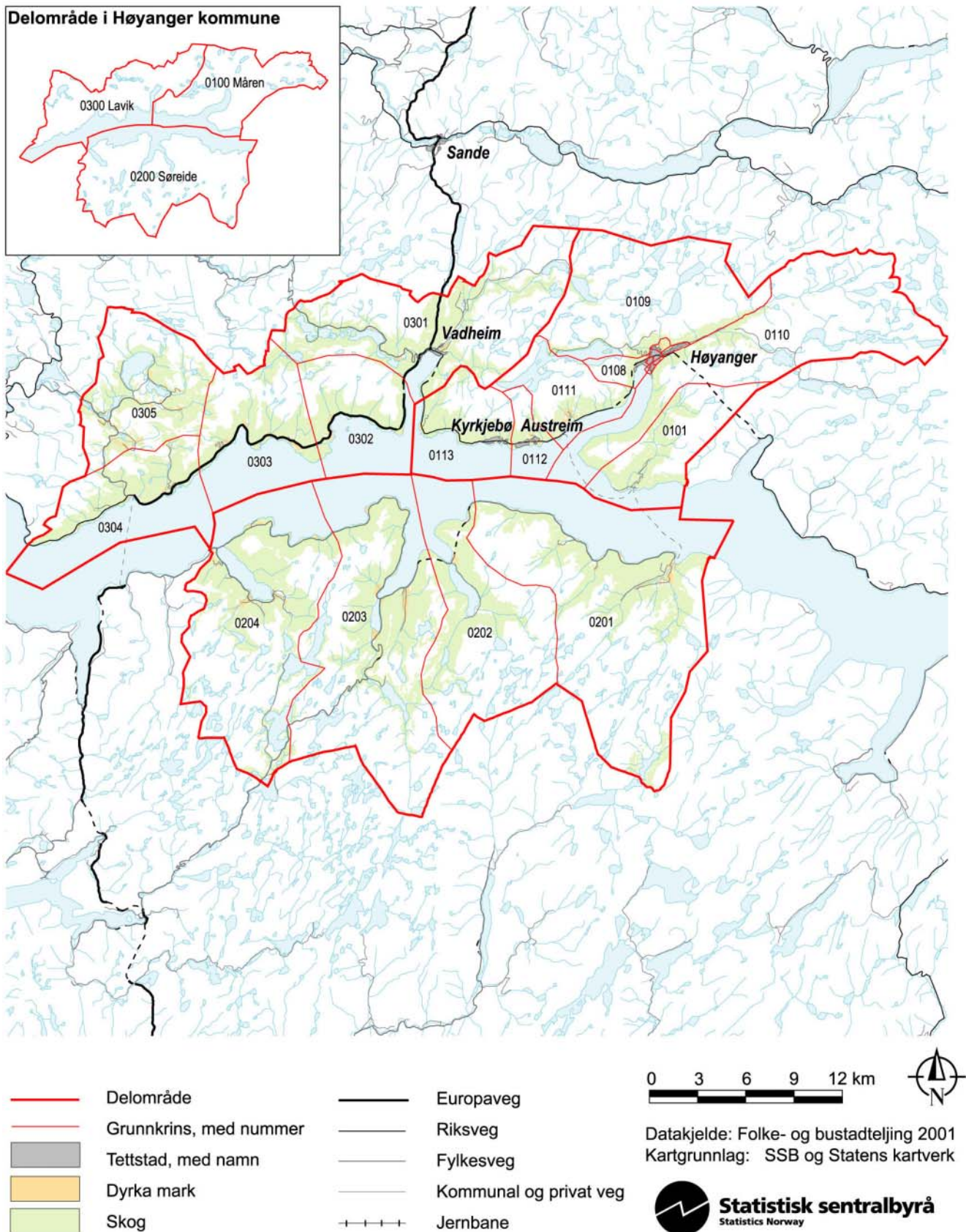


1416 Høyanger kommune – grunnkrinsar, delområde og tettstader

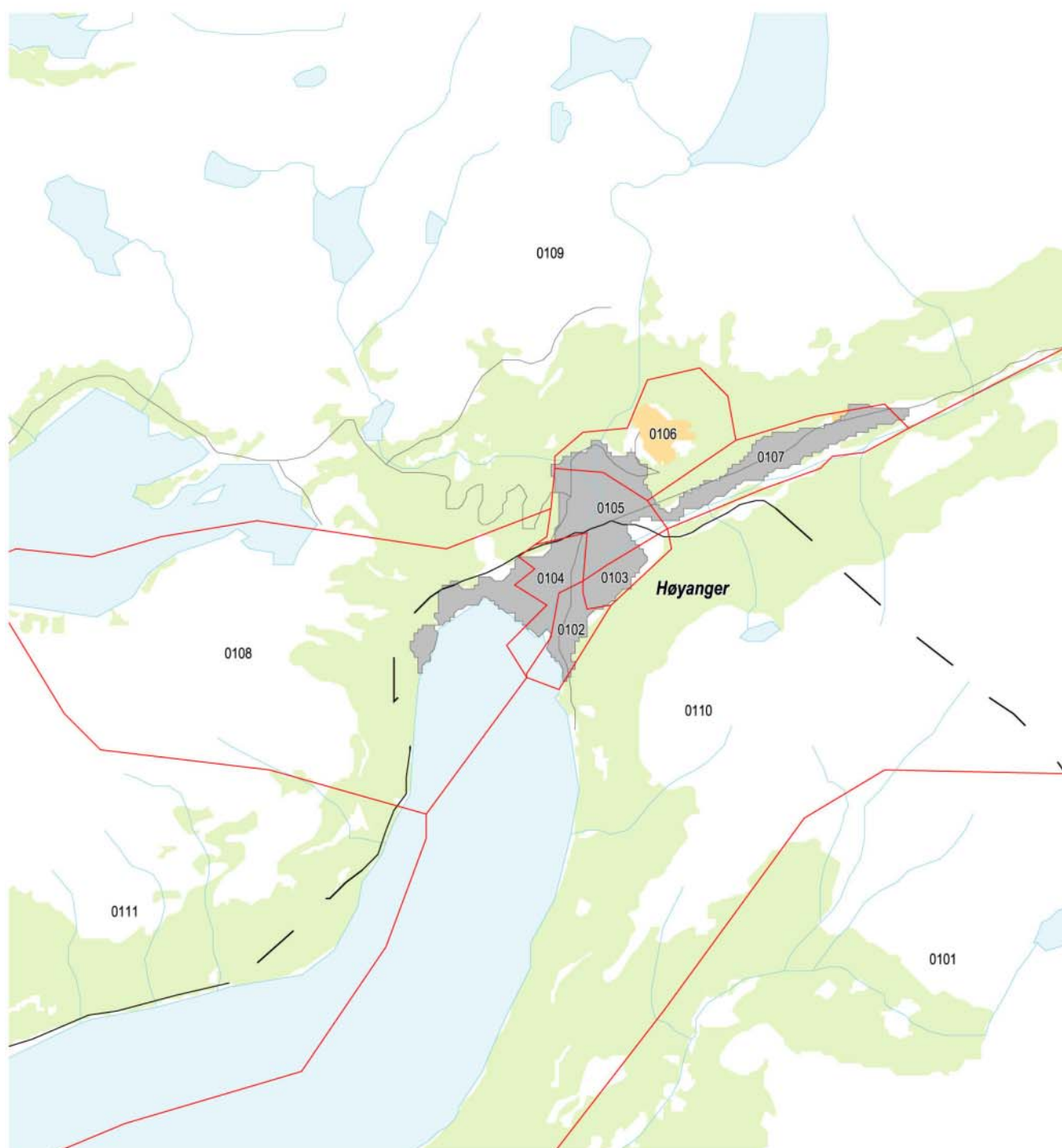
Kartet syner grunnkrinsar, delområde og tettstader. Grunnkrins- og delområdenummeret er vist med dei siste sifra. Fleire detaljar for utvalde grunnkrinsar er viste på eige kart. Grunnkrins- og delområdegrensene er à jour per 3. november 2001 og tettstadgrensene per 1. januar 2002.













1416 Høyanger kommune – grunnkrinsar og tettstader – fleire detaljar

Kartet syner fleire detaljar for nokre grunnkrinsar og tettstader i delar av kommunen.

Grunnkrins- og delområdegrensene er à jour per 3. november 2001 og tettstadgrensene per 1. januar 2002.



	Delområde		Europaveg
	Grunnkrins, med nummer		Riksveg
	Tettstad, med namn		Fylkesveg
	Dyrka mark		Kommunal og privat veg
	Skog		Jernbane

0 0,5 1 1,5 km



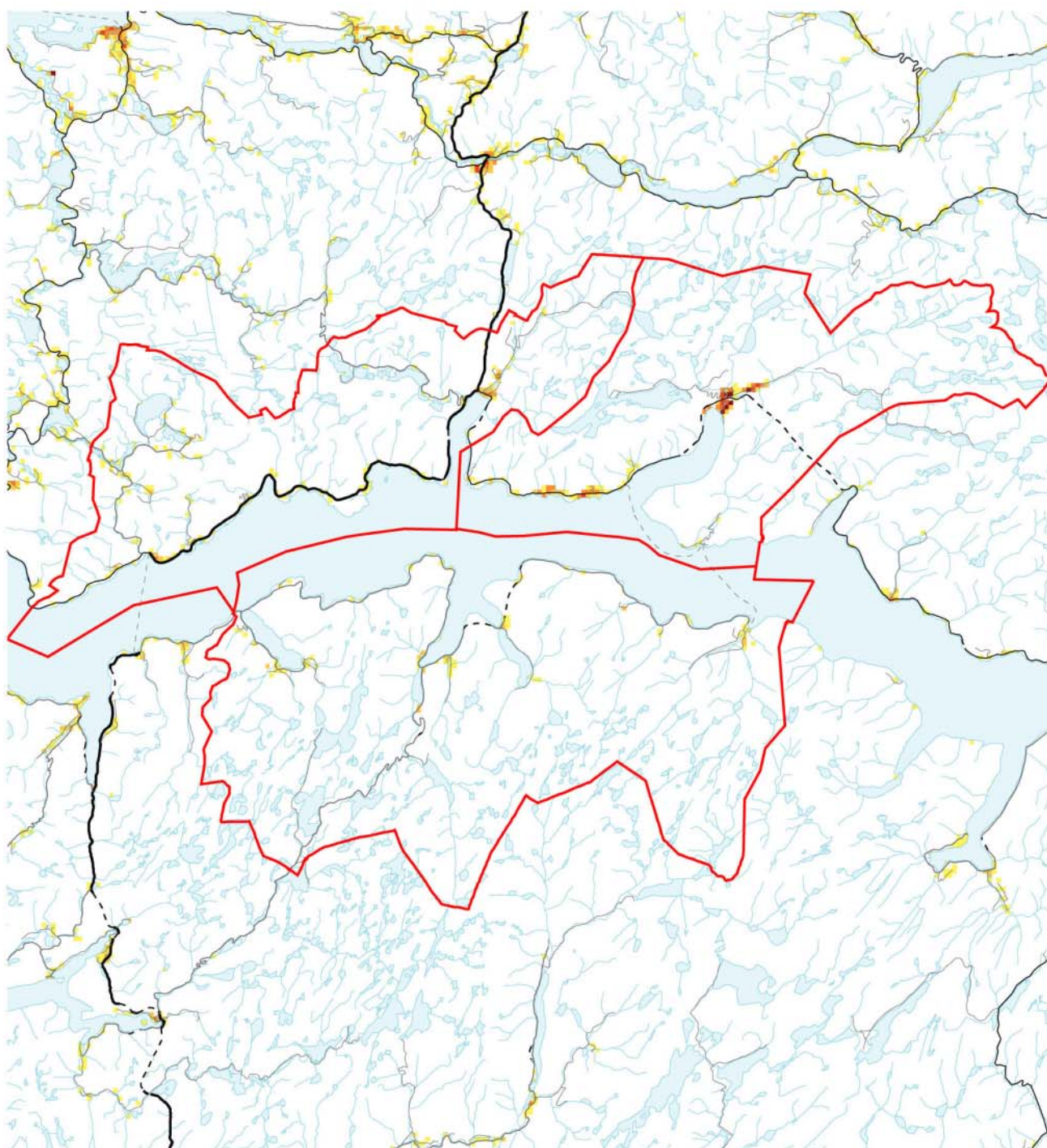
Datakjelde: Folke- og bustadteljing 2001
Kartgrunnlag: SSB og Statens kartverk



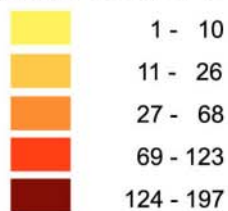
Statistisk sentralbyrå
Statistics Norway

1416 Høyanger kommune – busetjingsmønster

Talet på busette per rute 250 m x 250 m. Ikkje fargelagde ruter/område er utan busetjing. Befolkningsdata per 1. januar 2002.



Talet på busette per 250m-rute



0 3 6 9 12 km

Datakilde: Folke- og bustadteljing 2001
Kartgrunnlag: SSB og Statens kartverk

Folkemengd, etter kjønn og alder. Heile landet og kommunen. 3. november 2001. Prosent

