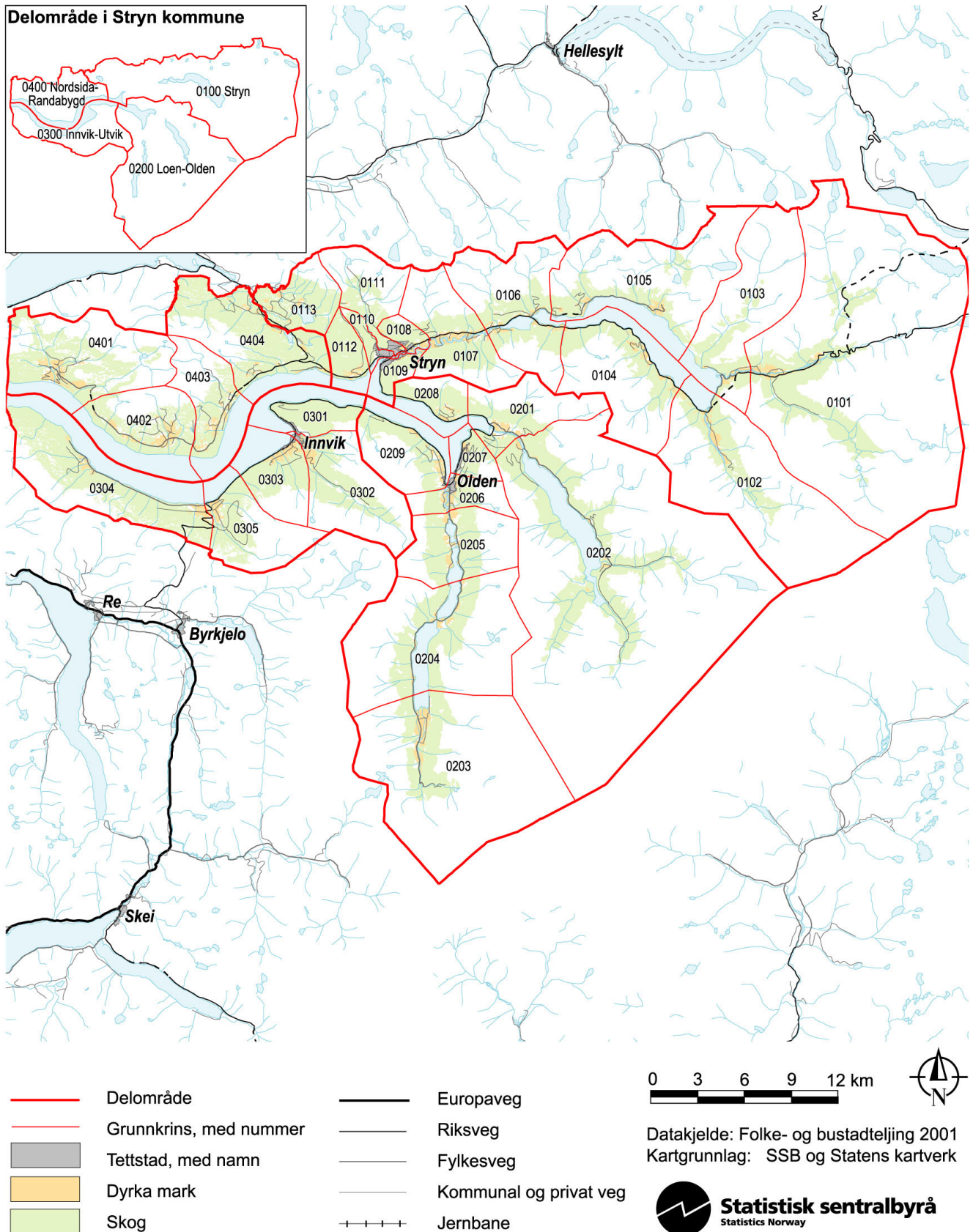


## 1449 Stryn kommune – grunnkrinsar, delområde og tettstader

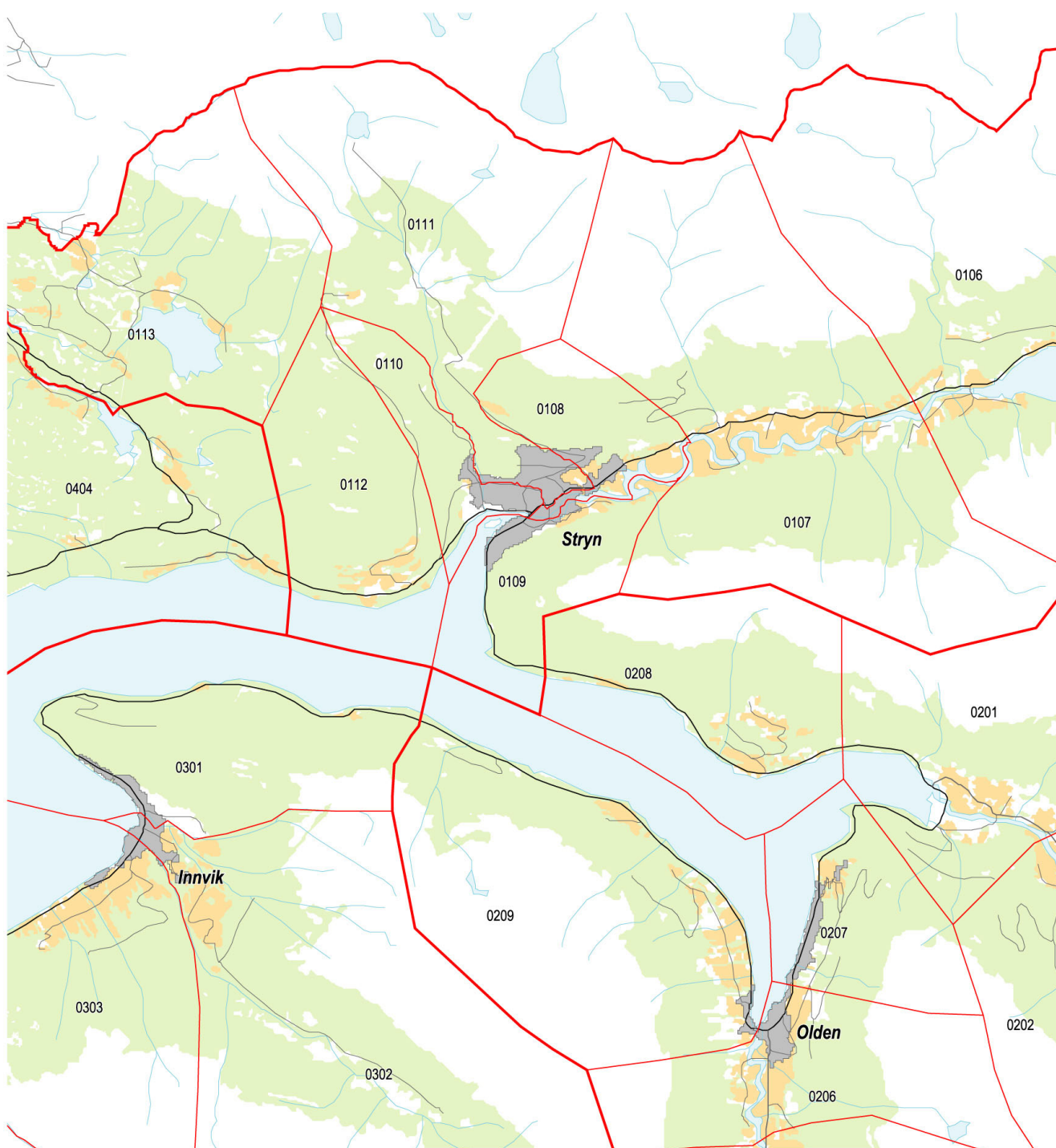
Kartet syner grunnkrinsar, delområde og tettstader. Grunnkrins- og delområdenummeret er vist med dei fire siste sifra. Fleire detaljar for utvalde grunnkrinsar er viste på eige kart. Grunnkrins- og delområdegrensene er à jour per 3. november 2001 og tettstadsgrensene per 1. januar 2002.













## 1449 Stryn kommune – grunnkrinsar og tettstader – fleire detaljar

Kartet syner fleire detaljar for nokre grunnkrinsar og tettstader i delar av kommunen.

Grunnkrins- og delområdegrensene er à jour per 3. november 2001 og tettstadgrensene per 1. januar 2002.



- |   |                        |   |                        |
|---|------------------------|---|------------------------|
|  | Delområde              |  | Europaveg              |
|  | Grunnkrins, med nummer |  | Riksveg                |
|  | Tettstad, med namn     |  | Fylkesveg              |
|  | Dyrka mark             |  | Kommunal og privat veg |
|  | Skog                   |  | Jernbane               |

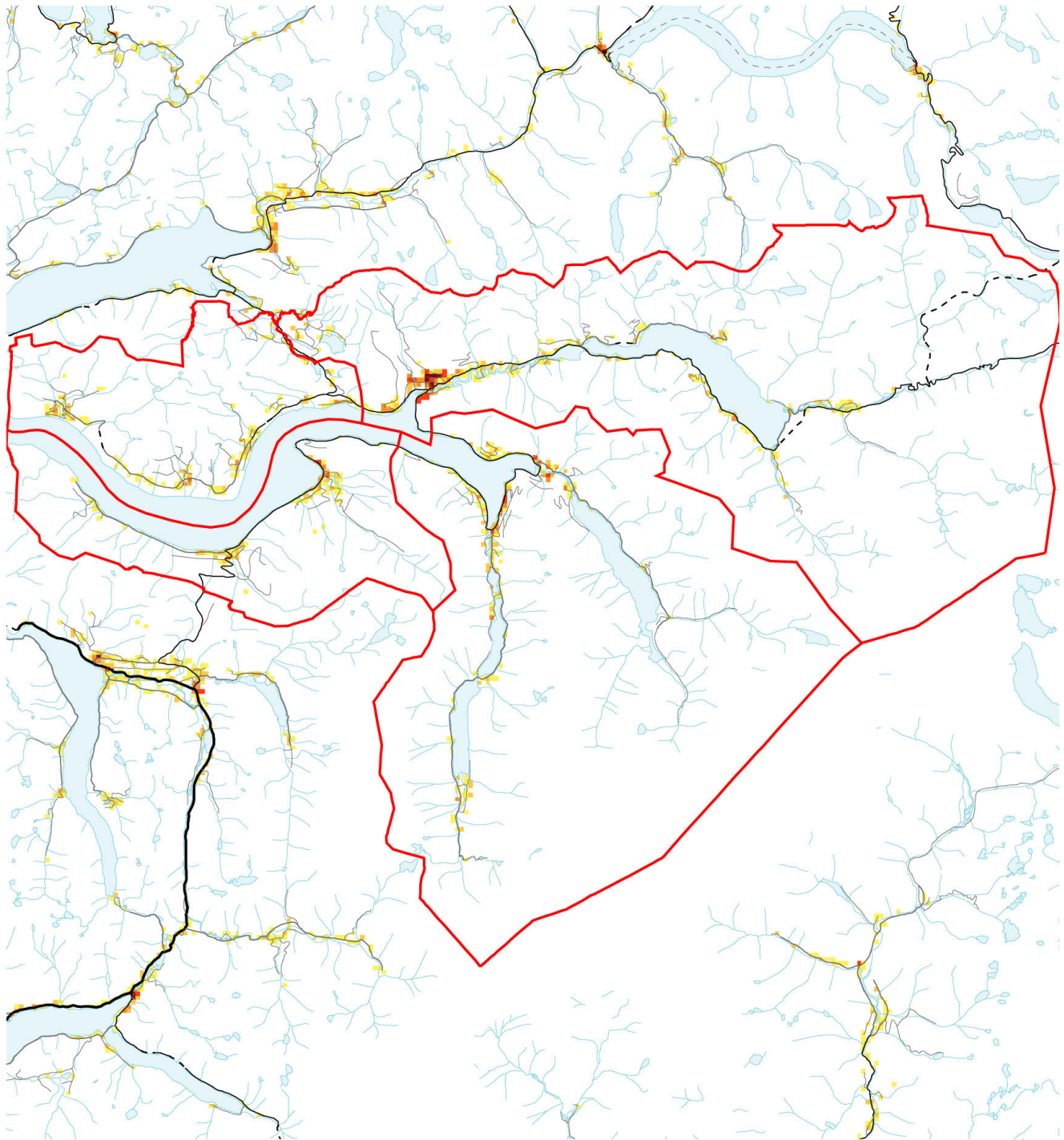
0 1,5 3 km



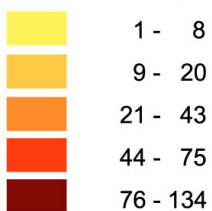
Datakjelde: Folke- og bustadteljing 2001  
Kartgrunnlag: SSB og Statens kartverk

## 1449 Stryn kommune – busetjingsmønster

Talet på busette per rute 250 m x 250 m. Ikkje fargelagde ruter/område er utan busetjing. Befolkningsdata per 1. januar 2002.



### Talet på busette per 250m-rute



0 3 6 9 12 km



Datakjelde: Folke- og bustadteljing 2001  
Kartgrunnlag: SSB og Statens kartverk



Folkemengd, etter kjønn og alder. Heile landet og kommunen. 3. november 2001. Prosent

