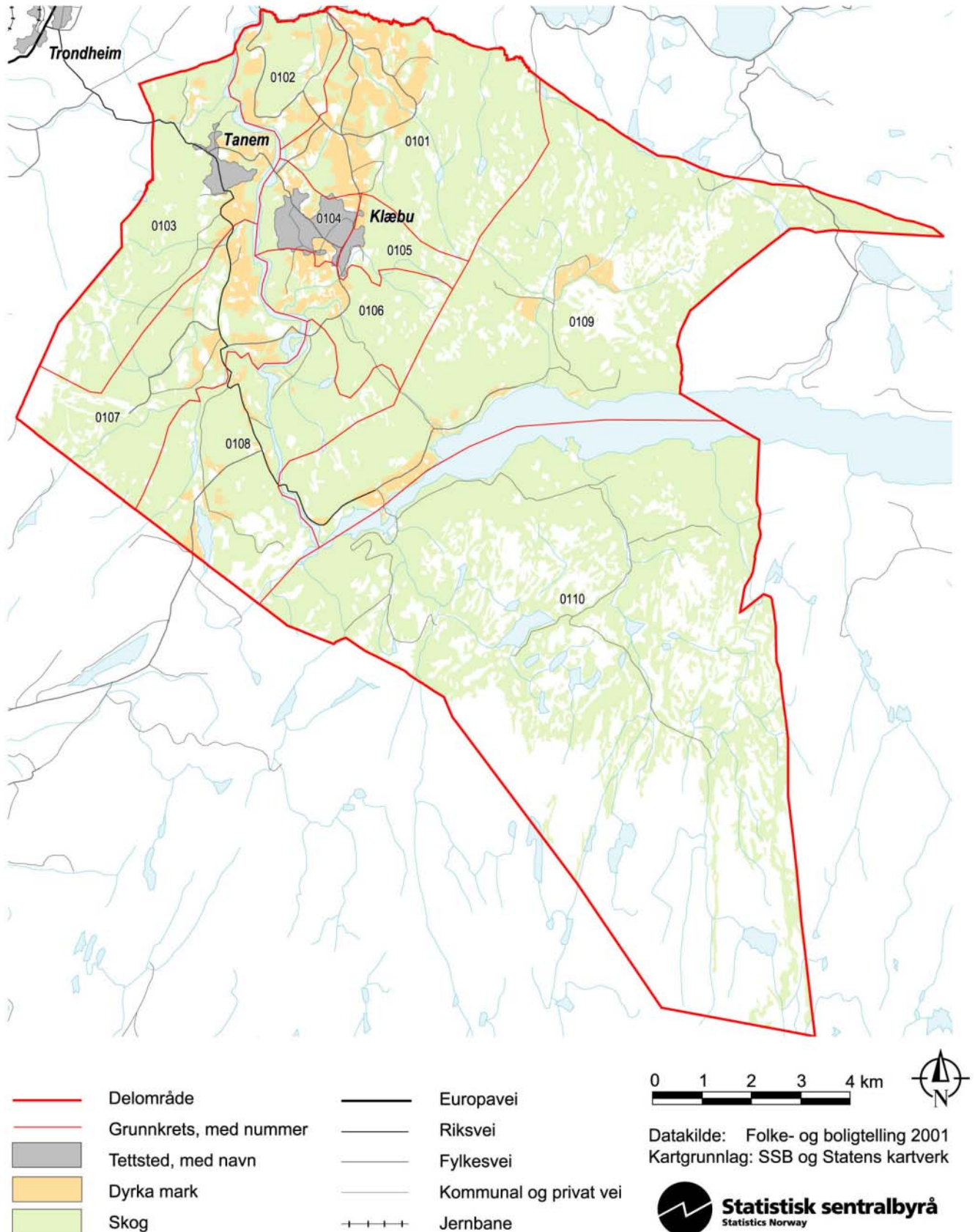


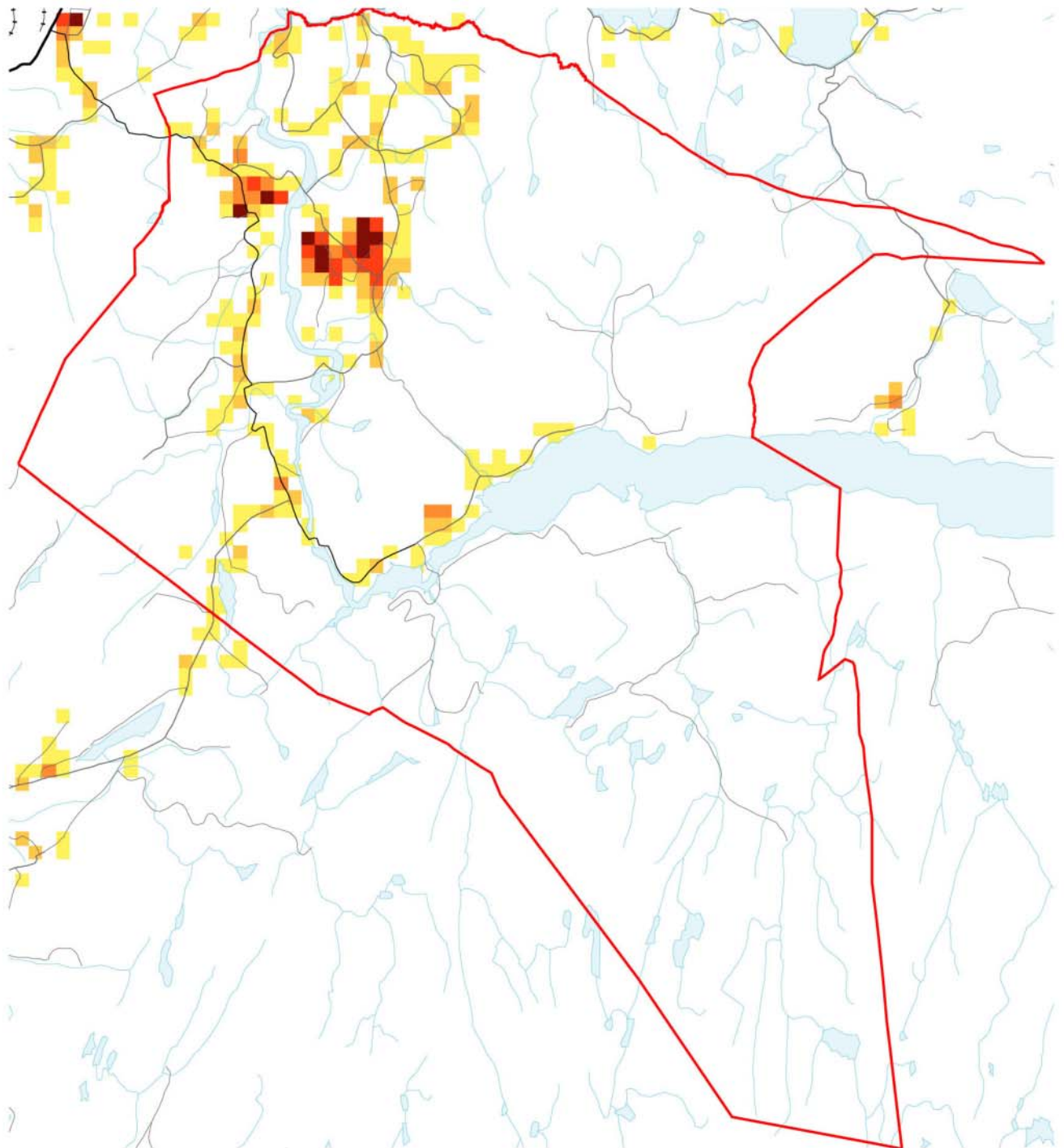
1662 Klæbu kommune – grunnkretser, delområder og tettsteder

Kartet viser grunnkretser, delområder og tettsteder. Grunnkrets- og delområdenummeret er vist med de fire siste sifrene. Grunnkrets- og delområdegrensene er à jour per 3. november 2001 og tettstedsgrensene per 1. januar 2002.








1662 Klæbu kommune – bosettingsmønster

Antall bosatte per rute 250 m x 250 m. Ikke fargelagte ruter/områder er uten bosetting. Befolkningsdata per 1. januar 2002.



Antall bosatte per 250m-rute

	1 - 11
	12 - 34
	35 - 71
	72 - 129
	130 - 237

	Delområde
	Europavei
	Riksvei
	Fylkesvei
	Kommunal og privat vei
	Jernbane

0 1 2 3 4 km



Datakilde: Folke- og bolig telling 2001
Kartgrunnlag: SSB og Statens kartverk

Folkemengde, etter kjønn og alder. Hele landet og kommunen. 3. november 2001. Prosent

