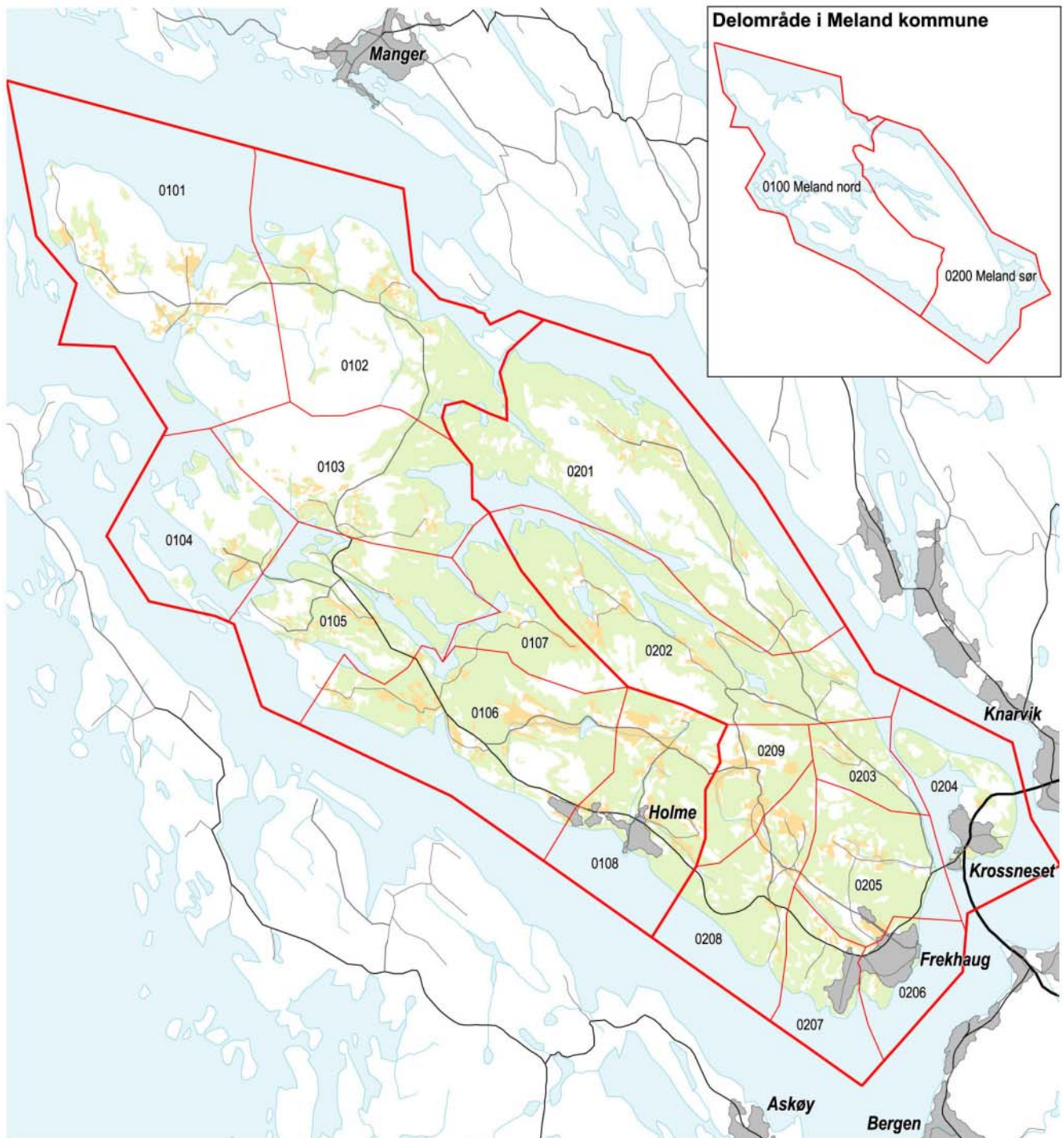








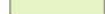



## 1256 Meland kommune – grunnkrinsar, delområde og tettstader

Kartet syner grunnkrinsar, delområde og tettstader. Grunnkrins- og delområdenummeret er vist med dei fire siste sifra. Grunnkrins- og delområdegrensene er à jour per 3. november 2001 og tettstadgrensene per 1. januar 2002.



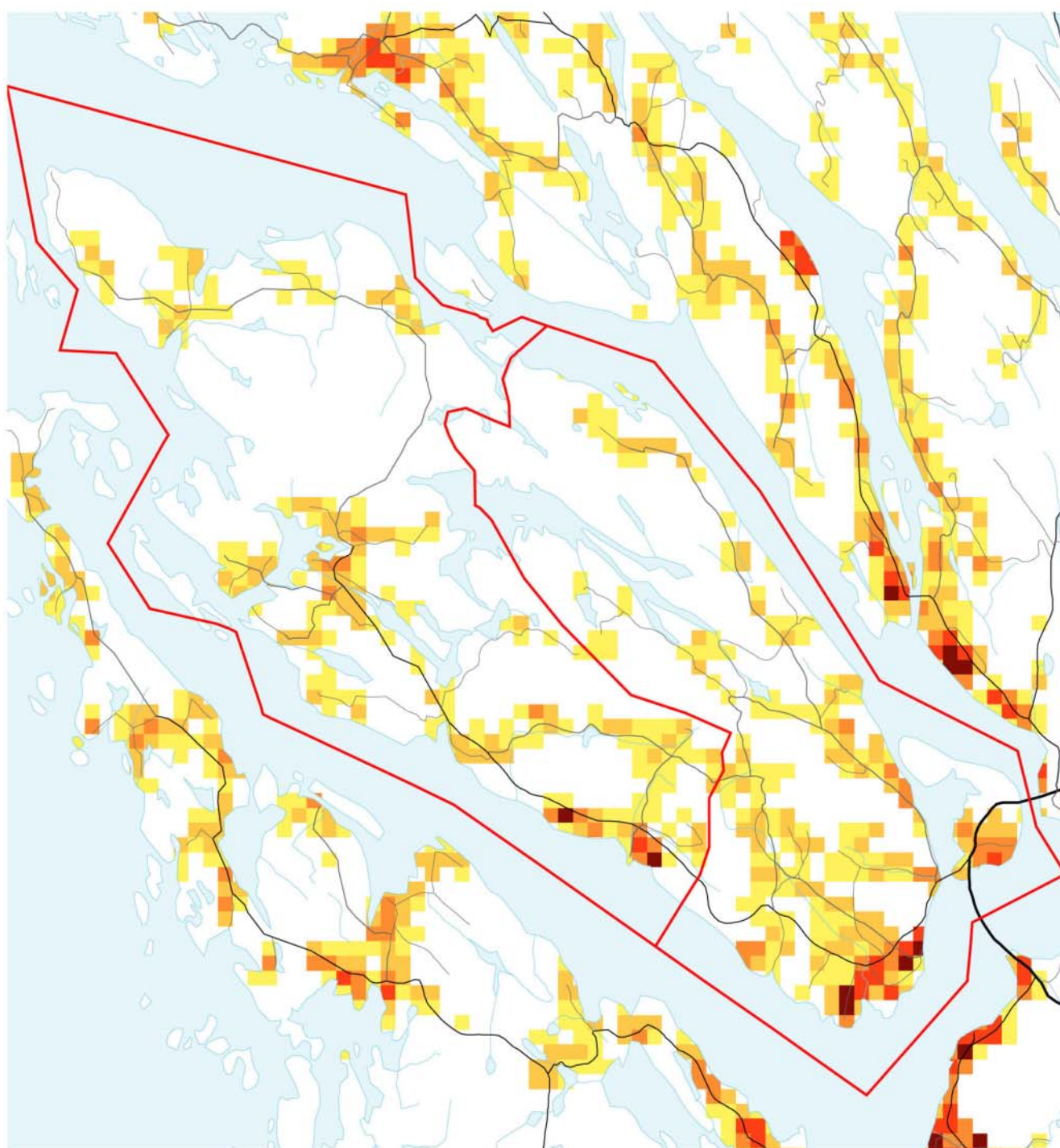
- |   |                        |   |                        |
|---|------------------------|---|------------------------|
|  | Delområde              |  | Europaveg              |
|  | Grunnkrins, med nummer |  | Riksveg                |
|  | Tettstad, med namn     |  | Fylkesveg              |
|  | Dyrka mark             |  | Kommunal og privat veg |
|  | Skog                   |  | Jernbane               |



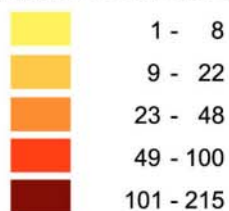
Datakjelde: Folke- og bustadteljing 2001  
Kartgrunnlag: SSB og Statens kartverk

## 1256 Meland kommune – busetjingsmønster

Talet på busette per rute 250 m x 250 m. Ikkje fargelagde ruter/område er utan busetjing. Befolkningsdata per 1. januar 2002.



### Talet på busette per 250m-rute



Datakjelde: Folke- og bustadteljing 2001  
Kartgrunnlag: SSB og Statens kartverk



## Folkemengd, etter kjønn og alder. Heile landet og kommunen. 3. november 2001. Prosent

