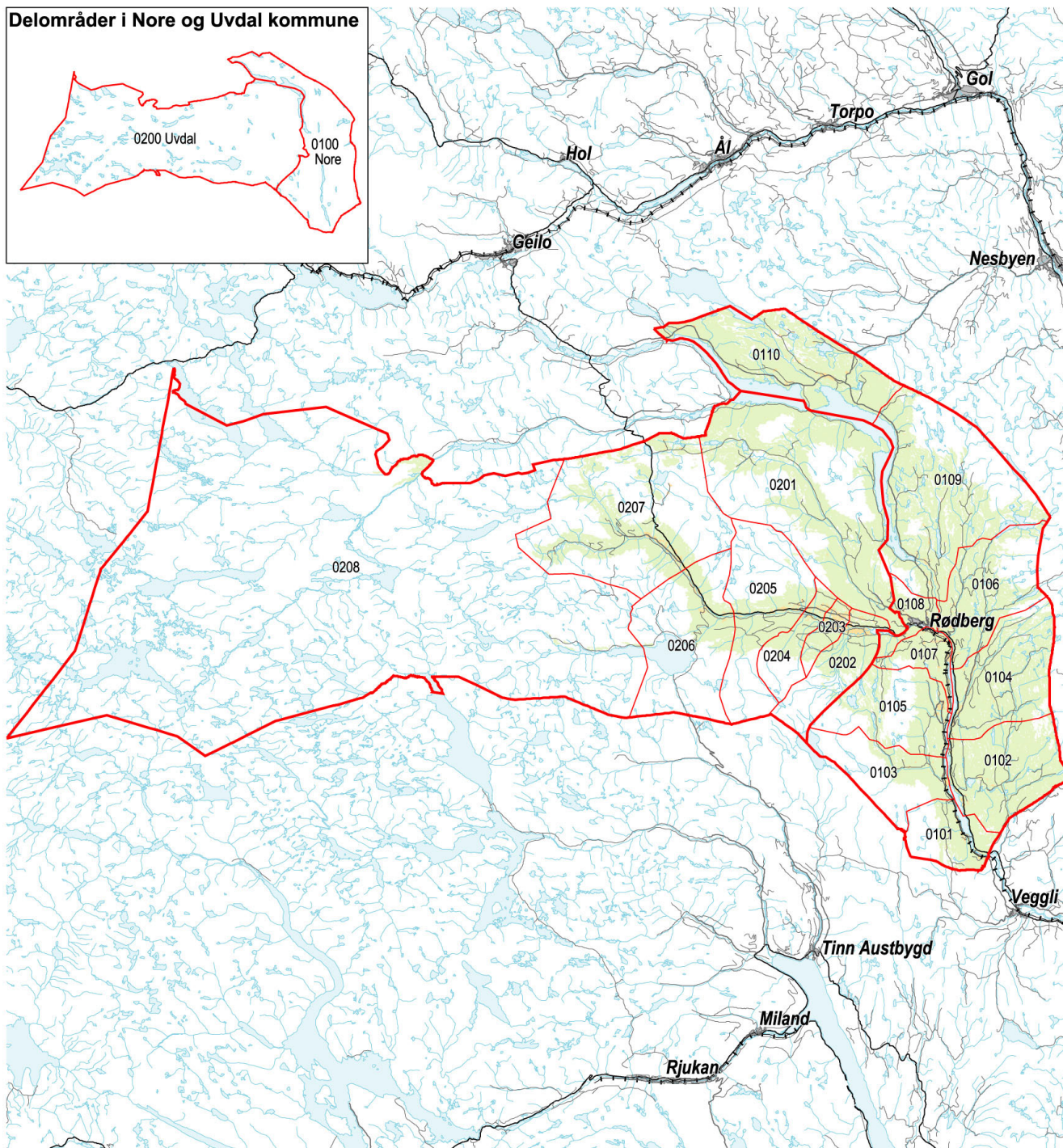









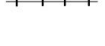


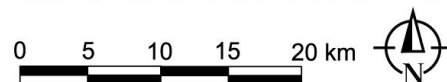
0633 Nore og Uvdal kommune – grunnkretser, delområder og tettsteder

Kartet viser grunnkretser, delområder og tettsteder. Grunnkrets- og delområdenummeret er vist med de fire siste sifrene. Grunnkrets- og delområdegrensene er à jour per 3. november 2001 og tettstedsgrensene per 1. januar 2002.

Delområder i Nore og Uvdal kommune



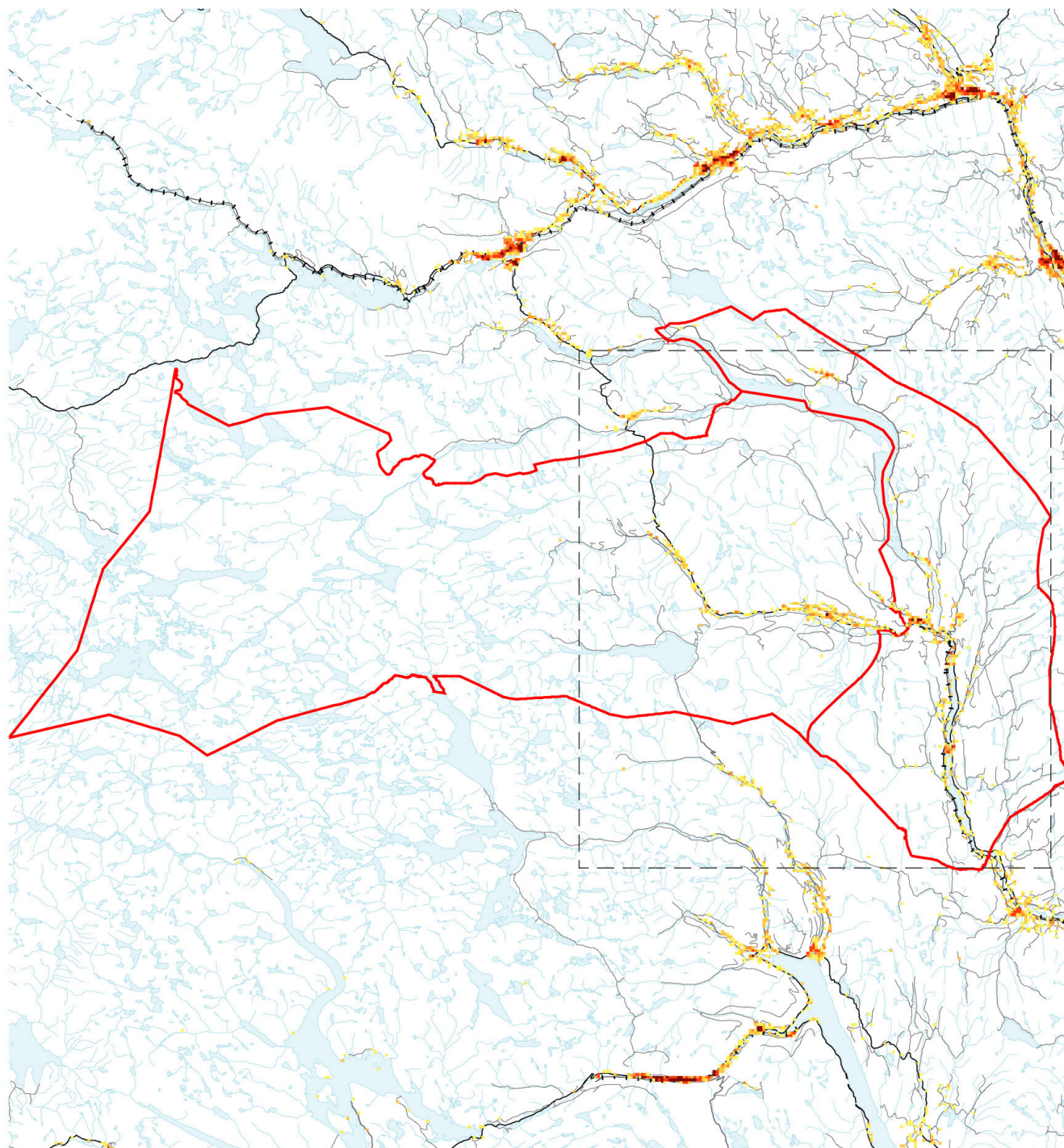
	Delområde		Europavei
	Grunnkrets, med nummer		Riksvei
	Tettsted, med navn		Fylkesvei
	Dyrka mark		Kommunal og privat vei
	Skog		Jernbane



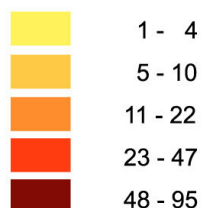
Datakilde: Folke- og boligting 2001
Kartgrunnlag: SSB og Statens kartverk

0633 Nore og Uvdal kommune – bosettingsmønster

Antall bosatte per rute 250 m x 250 m. Ikke fargelagte ruter/områder er uten bosetting. Flere detaljer for deler av kommunen er vist på eget kart. Befolkningsdata per 1. januar 2002.



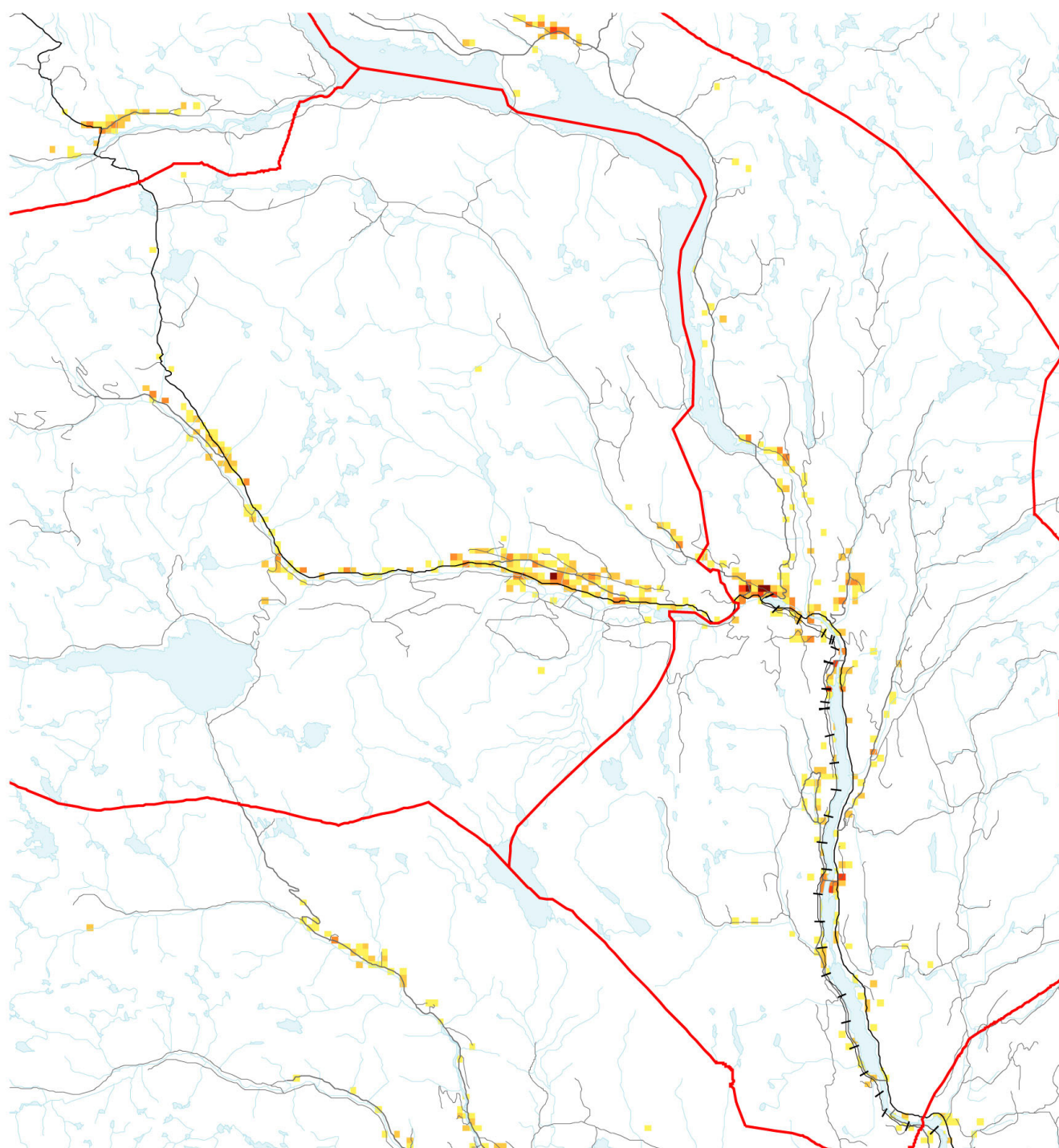
Antall bosatte per 250m-rute



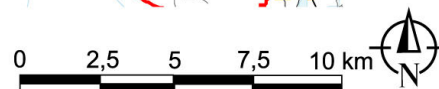
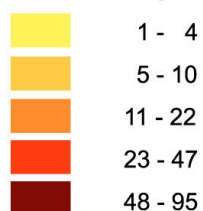
Datakilde: Folke- og bolig telling 2001
Kartgrunnlag: SSB og Statens kartverk

0633 Nore og Uvdal kommune – bosettingsmønster for del av kommunen

Antall bosatte per rute 250 m x 250 m. Ikke fargelagte ruter/områder er uten bosetting. Befolkningsdata per 1. januar 2002.



Antall bosatte per 250m-rute



Datakilde: Folke- og bolig telling 2001
Kartgrunnlag: SSB og Statens kartverk

Folkemengde, etter kjønn og alder. Hele landet og kommunen. 3. november 2001. Prosent

