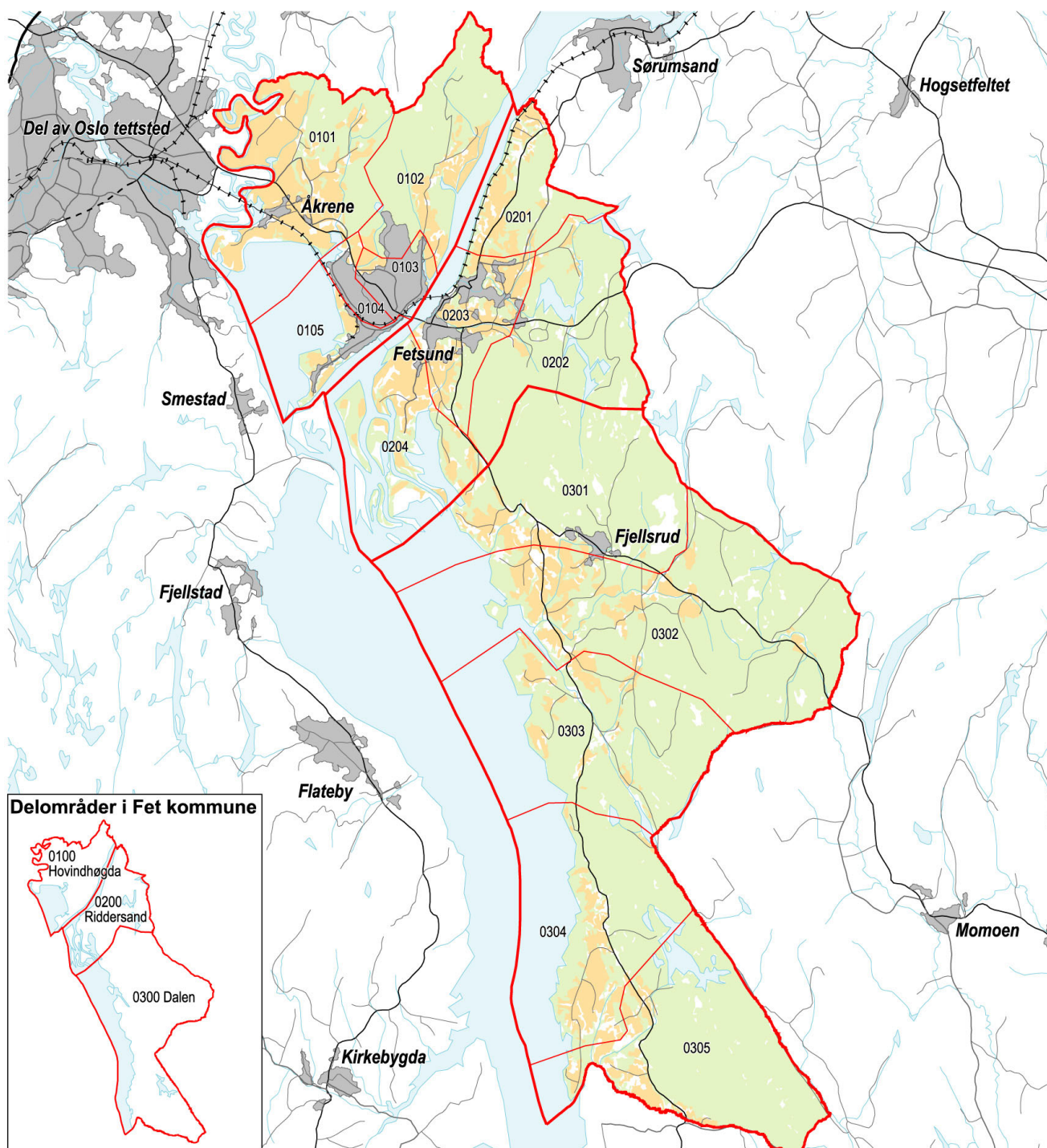
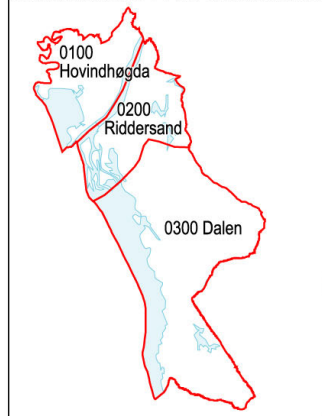


0227 Fet kommune – grunnkretser, delområder og tettsteder

Kartet viser grunnkretser, delområder og tettsteder. Grunnkrets- og delområdenummeret er vist med de fire siste sifrene. Grunnkrets- og delområdegrensene er à jour per 3. november 2001 og tettstedsgrensene per 1. januar 2002.



Delområder i Fet kommune



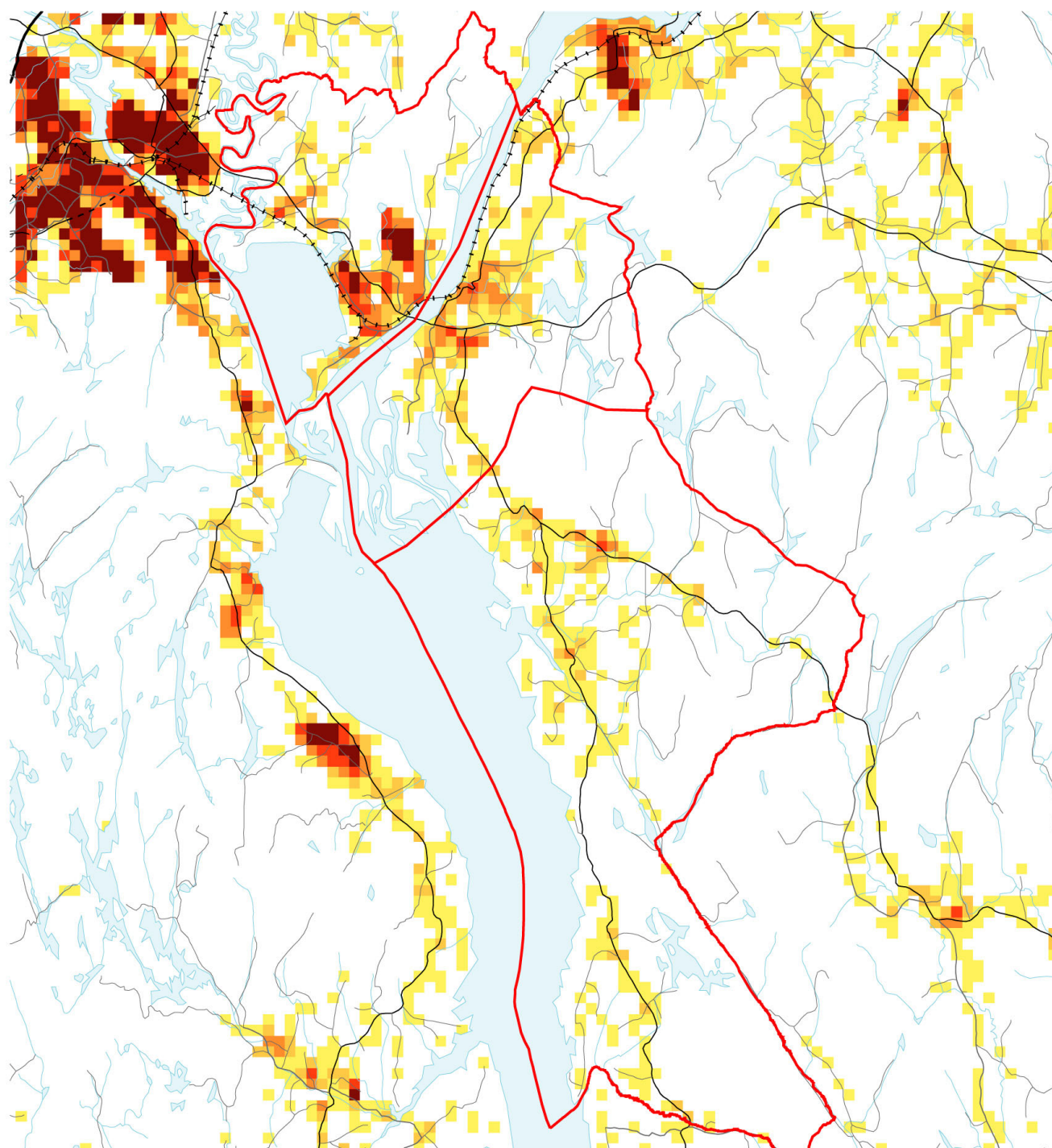
- | | | | |
|--|------------------------|--|------------------------|
| | Delområde | | Europavei |
| | Grunnkrets, med nummer | | Riksvei |
| | Tettsted, med navn | | Fylkesvei |
| | Dyrka mark | | Kommunal og privat vei |
| | Skog | | Jernbane |



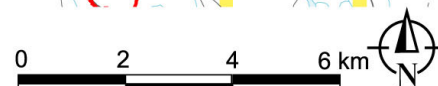
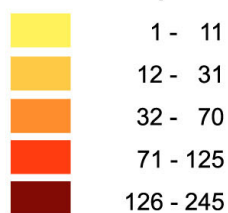
Datakilde: Folke- og boligting 2001
Kartgrunnlag: SSB og Statens kartverk

0227 Fet kommune – bosettingsmønster

Antall bosatte per rute 250 m x 250 m. Ikke fargelagte ruter/områder er uten bosetting. Befolkningsdata per 1. januar 2002.



Antall bosatte per 250m-rute



Datakilde: Folke- og bolig telling 2001
Kartgrunnlag: SSB og Statens kartverk

Folkemengde, etter kjønn og alder. Hele landet og kommunen. 3. november 2001. Prosent

