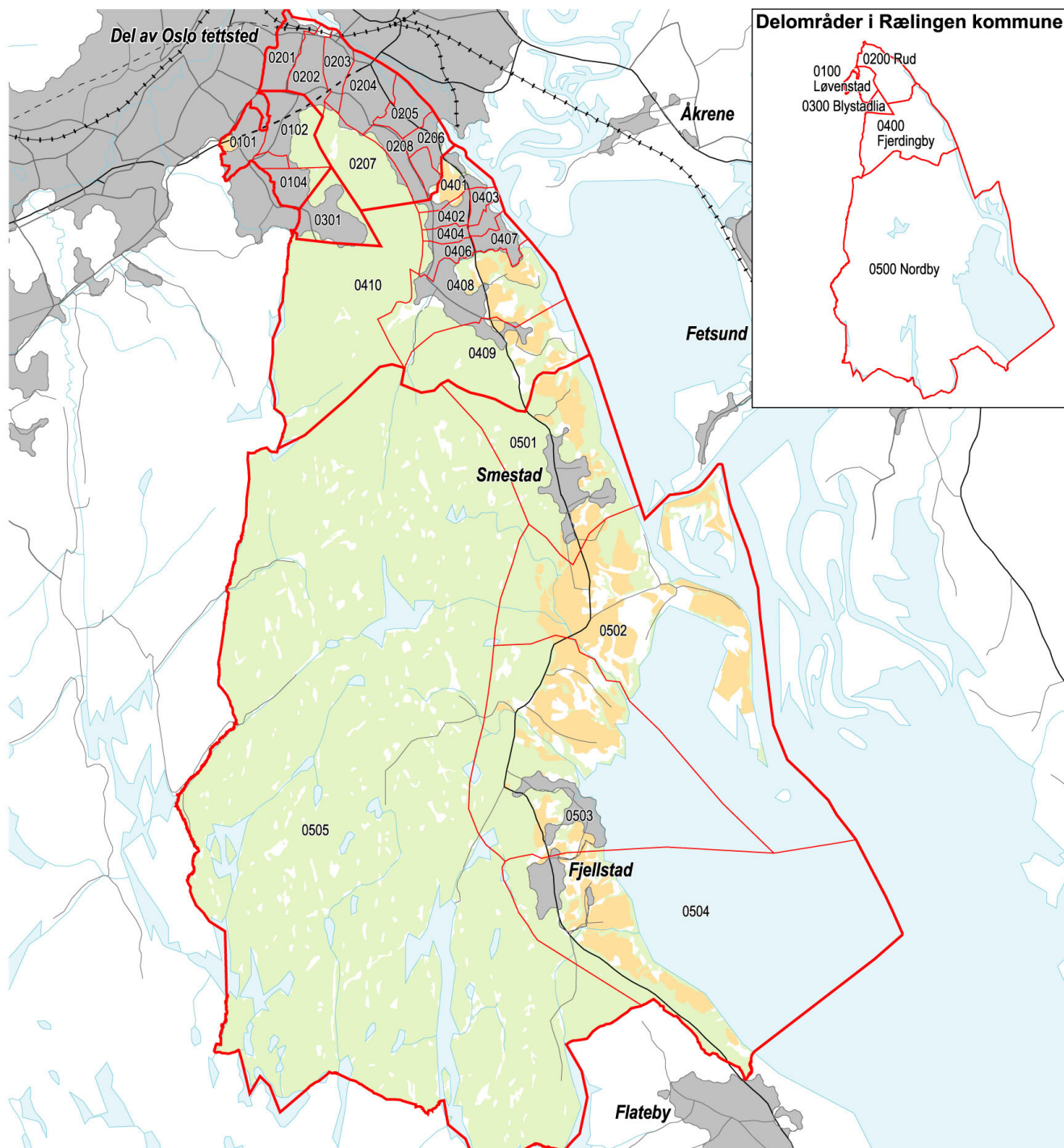


0228 Rælingen kommune – grunnkretser, delområder og tettsteder

Kartet viser grunnkretser, delområder og tettsteder. Grunnkrets- og delområdenummeret er vist med de fire siste sifrene. Flere detaljer for utvalgte grunnkretser er vist på eget kart. Grunnkrets- og delområdegrensene er à jour per 3. november 2001 og tettstedsgrensene per 1. januar 2002.



- | | |
|---|---|
| — Delområde | — Europavei |
| — Grunnkrets, med nummer | — Riksvei |
| Tettsted, med navn | — Fylkesvei |
| Dyrka mark | — Kommunal og privat vei |
| Skog | + + + + Jernbane |



Datakilde: Folke- og boligting 2001
Kartgrunnlag: SSB og Statens kartverk

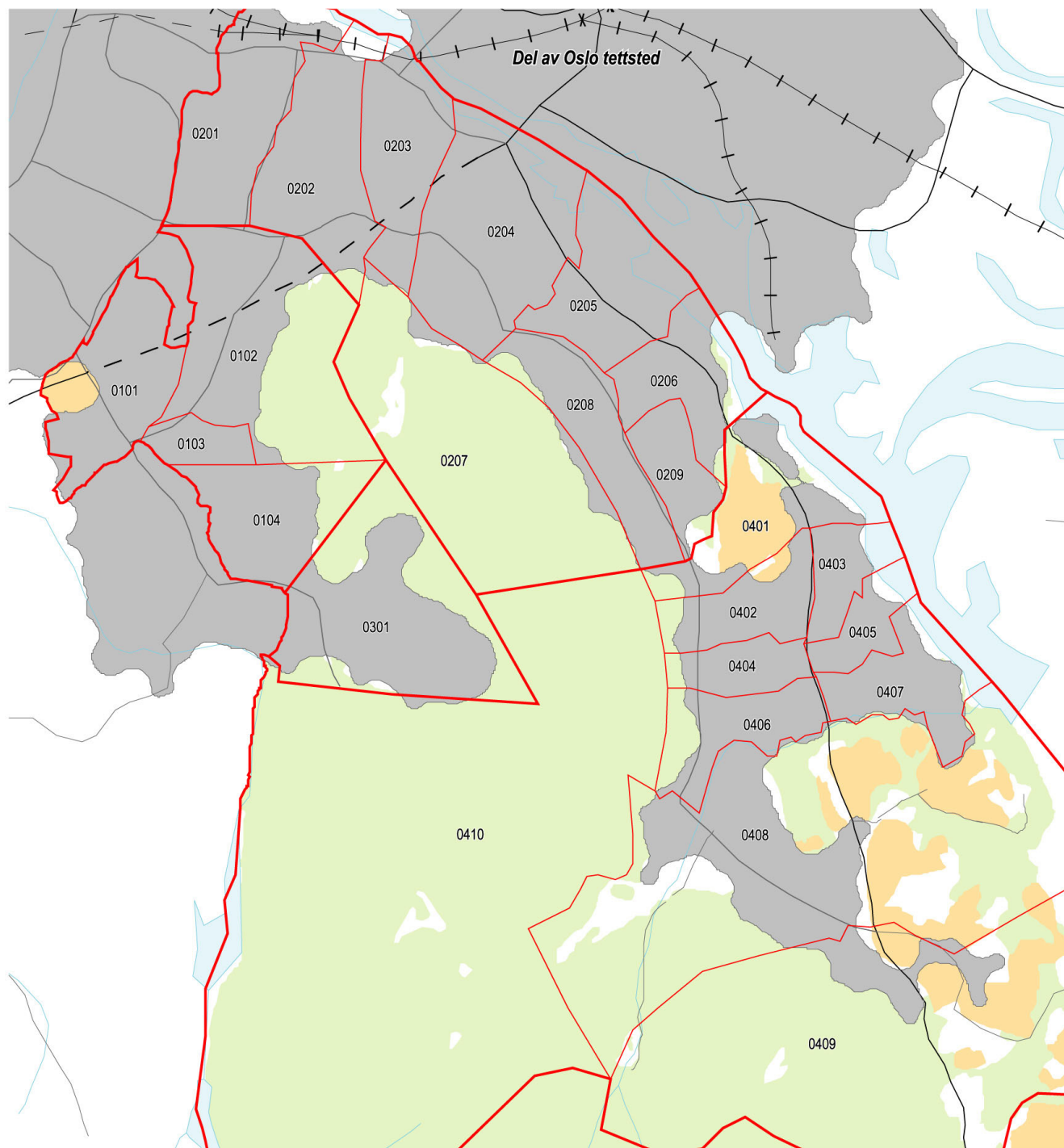


Statistisk sentralbyrå
Statistics Norway

0228 Rælingen kommune – grunnkretser og tettsteder – flere detaljer

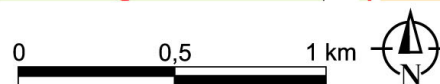
Kartet viser flere detaljer for noen grunnkretser og tettsteder i deler av kommunen.

Grunnkrets- og delområdegrensene er à jour per 3. november 2001 og tettstedsgrensene per 1. januar 2002.



- Delområde
- Grunnkrets, med nummer
- Tettsted, med navn
- Dyrka mark
- Skog

- Europavei
- Riksvei
- Fylkesvei
- Kommunal og privat vei
- + + + + Jernbane



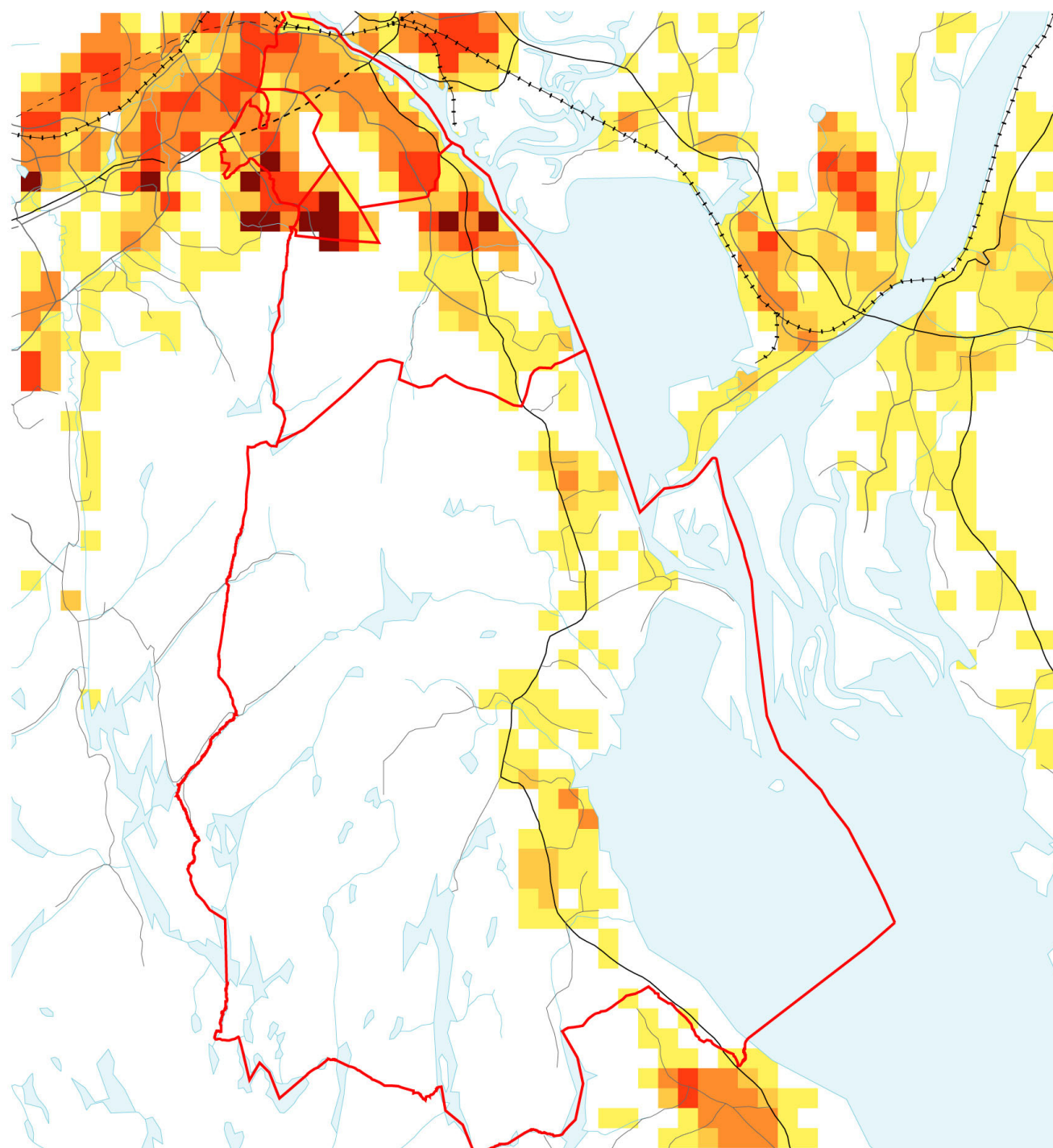
Datakilde: Folke- og bolig telling 2001
Kartgrunnlag: SSB og Statens kartverk



Statistisk sentralbyrå
Statistics Norway

0228 Rælingen kommune – bosettingsmønster

Antall bosatte per rute 250 m x 250 m. Ikke fargelagte ruter/områder er uten bosetting. Befolkningsdata per 1. januar 2002.



Antall bosatte per 250m-rute

	1 - 40
	41 - 99
	100 - 181
	182 - 302
	303 - 775

	Delområde
	Europavei
	Riksvei
	Fylkesvei
	Kommunal og privat vei
	Jernbane

0 1 2 3 km



Datakilde: Folke- og bolig telling 2001
Kartgrunnlag: SSB og Statens kartverk



Statistisk sentralbyrå
Statistics Norway

Folkemengde, etter kjønn og alder. Hele landet og kommunen. 3. november 2001. Prosent

