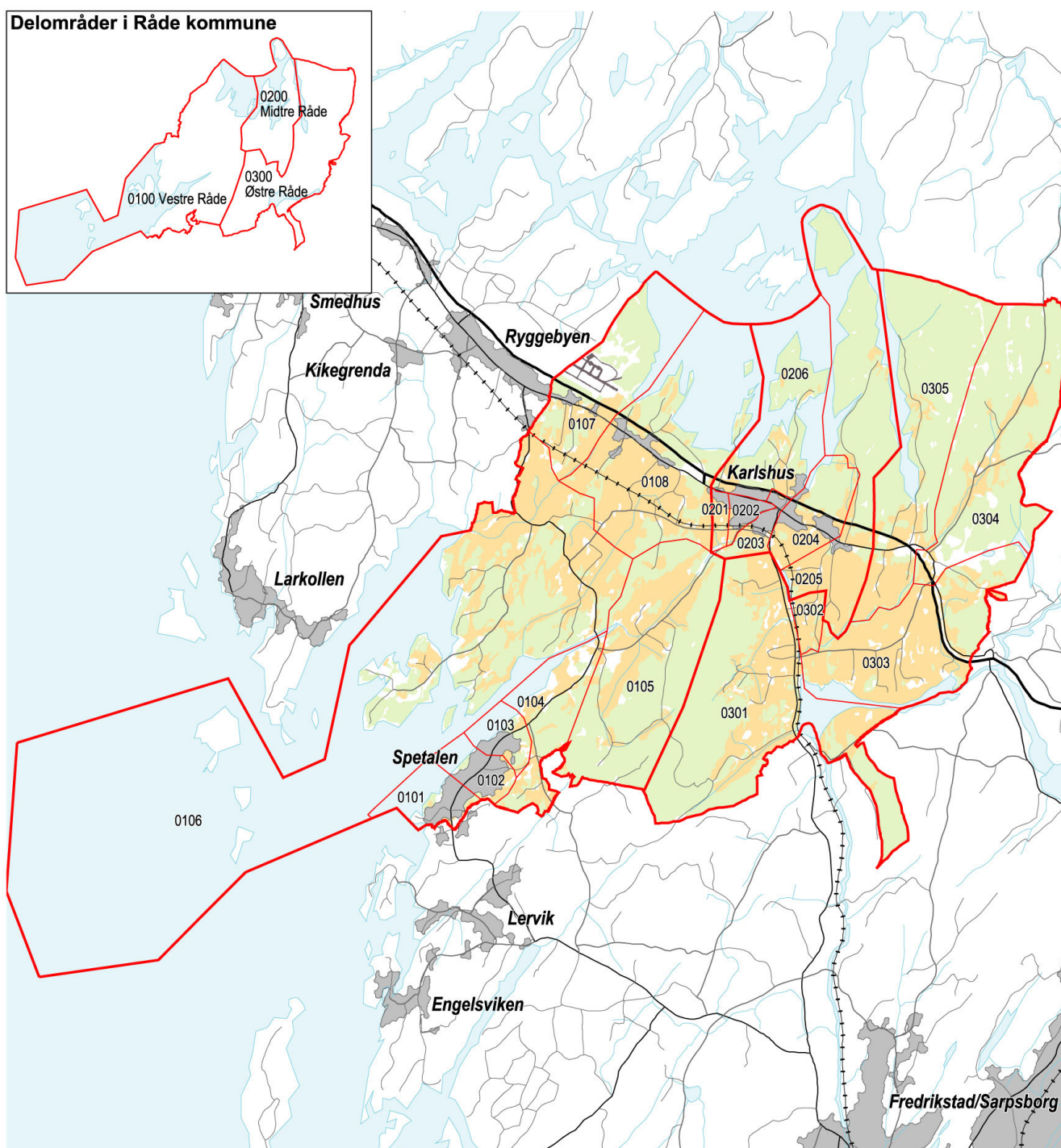


0135 Råde kommune – grunnkretser, delområder og tettsteder

Kartet viser grunnkretser, delområder og tettsteder. Grunnkrets- og delområdenummeret er vist med de fire siste sifrene. Grunnkrets- og delområdegrensene er à jour per 3. november 2001 og tettstedsgrensene per 1. januar 2002.



- Delområde
- Grunnkrets, med nummer
- Tettsted, med navn
- Dyrka mark
- Skog

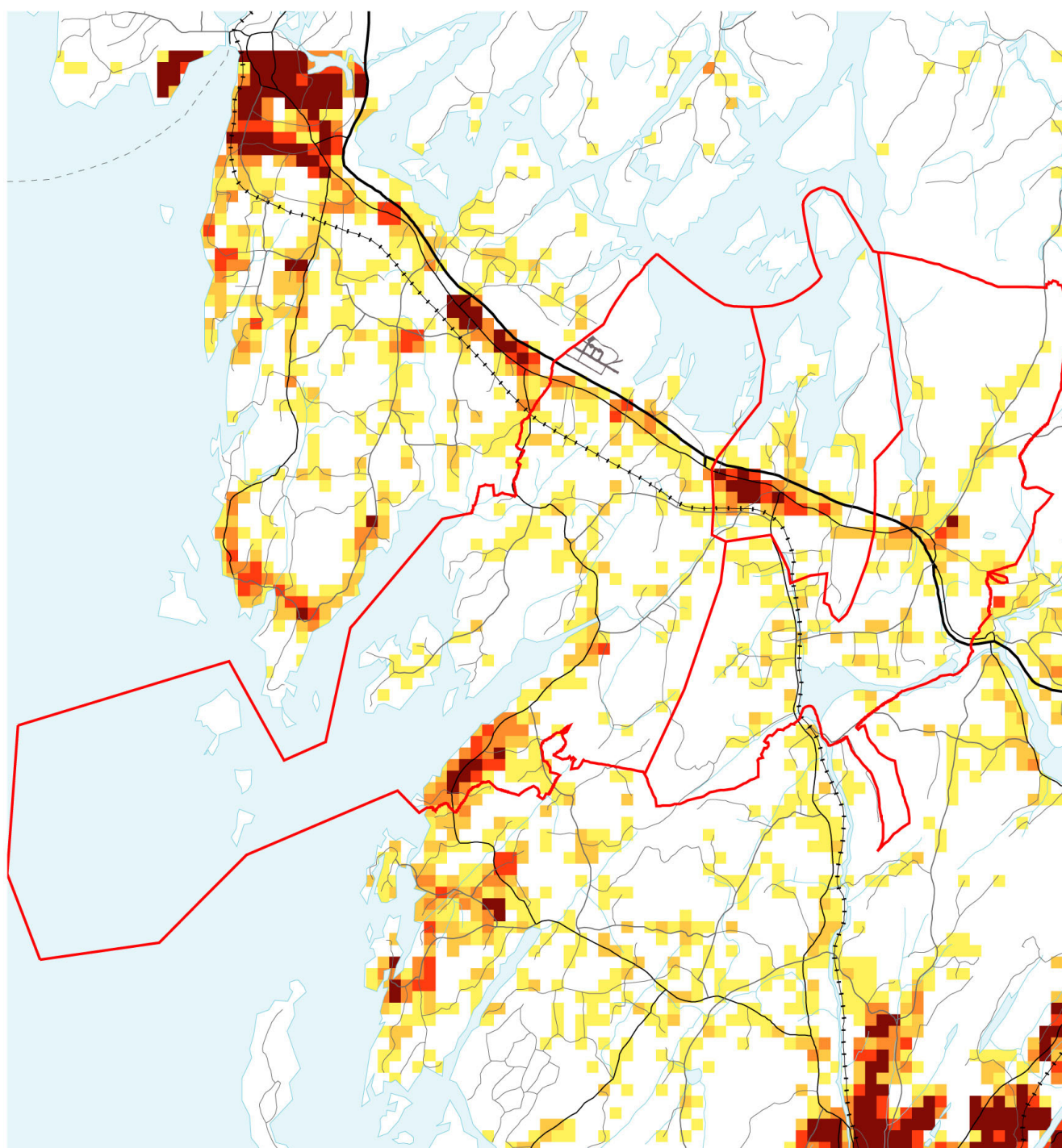
- Europavei
- Riksvei
- Fylkesvei
- Kommunal og privat vei
- Jernbane



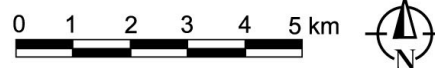
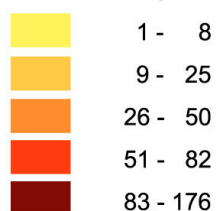
Datakilde: Folke- og boligting 2001
Kartgrunnlag: SSB og Statens kartverk

0135 Råde kommune – bosettingsmønster

Antall bosatte per rute 250 m x 250 m. Ikke fargelagte ruter/områder er uten bosetting. Befolkningsdata per 1. januar 2002.



Antall bosatte per 250m-rute



Datakilde: Folke- og bolig telling 2001
Kartgrunnlag: SSB og Statens kartverk

Folkemengde, etter kjønn og alder. Hele landet og kommunen. 3. november 2001. Prosent

