

Anne Sofie Abrahamsen og Grete Olsen

Bedriftspopulasjonen 1998

Registrering av nye og opphørte bedrifter

Notater

Innhold

Figurer - Liste.....	2
Tabeller - Liste.....	3
1. Innledning - omfang.....	5
1.1. Datagrunnlag.....	5
1.2. Historiedatabasen	5
1.3. Betegnelse på datoer	6
2. Sammendrag.....	6
2.1. Nye bedrifter - oppstart	6
2.2. Oppførte bedrifter	9
3. Videreføring	11
4. Resultater - Grafikk.....	12
4.1. Antall starter.....	12
4.2. Startmåneder	12
4.3. Antall måneder fra start til registrering	13
4.4. Antall opphør	20
4.5. Opphørsmåned	20
4.6. Bedrifter opphørt i 1998, etter antall måneder fra opphør til registrering av opphør.....	21
5. Resultater - Tabeller	29
6. Flyttdiagram	54
De sist utgitte publikasjonene i serien Notater	57

Figurer - Liste

Nye bedrifter

Figur 1.	Oppstartmåned	7
Figur 2.	Nye bedrifter i 1998 etter antall måneder fra start til registrering.....	7
Figur 3.	Andel starter registrert innen 3 måneder - etter antall ansatte.....	8
Figur 4.	Bedrifter opphørt i 1998, etter dato/måned for opphør på situasjonsuttak.....	9
Figur 5.	Bedrifter opphørt i 1998, etter antall måneder fra opphør til registrering av opphør.....	10
Figur 6.	Nye bedrifter etter næring	12
Figur 7.	Startmåneder for bedrifter i næring A og G	12
Figur 8.	Startmåned for bedrifter i enbedriftsforetak (01) og flerbedriftsforetak (02)	12
Figur 9.	Bedrifter i næringshovedområder med mer enn 1 000 nye bedrifter i 1998 etter antall måneder mellom start og registrering	13
Figur 10.	Bedrifter i enbedriftsforetak og flerbedriftsforetak, etter antall måneder fra start til registrering	14
Figur 11.	Bedrifter i foretak med organisasjonsformer med mer enn 600 nye bedrifter i 1998, etter antall måneder fra start til registrering	15
Figur 12.	Nye bedrifter med startmåned i 1998, antall måneder fra start til registrering for hver startmåned. 1. januar for seg	16
Figur 13.	Nye bedrifter i 1998 etter antall måneder (3 måneders grupper) fra start til registrering	18
Figur 14.	Antall måneder (3 måneders grupper) fra start til registrering etter ansatte	18
Figur 15.	Antall måneder fra start til registrering for flerbedriftsforetak. Offentlige foretak er markert mørkere	19

Opphørte bedrifter

Figur 16.	Opphør etter næring	20
Figur 17.	Opphørsmåneder for bedrifter i næring A og K	20
Figur 18.	Antall måneder fra opphør til registrering av opphør etter bedriftens tilstand fra situasjonsuttak juli 2000.....	21
Figur 19.	Antall måneder mellom opphør og registrering av opphør for bedrifter i enbedriftsforetak og flerbedriftsforetak	21
Figur 20.	Antall måneder mellom opphør og registrering av opphør for bedrifter i foretak med organisasjonsformer der det er mer enn 900 bedrifter	22
Figur 21.	Bedrifter i næringshovedområder med mer enn 700 bedrifter opphørt i 1998, etter antall måneder fra opphør til registrering av opphør	23
Figur 22.	Bedrifter opphørt i 1998, etter antall måneder fra opphør til registrering av opphør. Fordelt på opphørsdato/måned i BoF. 1. januar og 31. desember for seg	24
Figur 23.	Bedrifter opphørt i 1998, etter måned for registrering av opphør.	26
Figur 24.	Opphørte bedrifter, etter opphørsmåned og tidligere tilstand	27
Figur 25.	Opphørte bedrifter med tidligere tilstand $t = 9$, etter sitdato	28
Figur 26.	Opphørte bedrifter i flerbedriftsforetak. Bedrifter i offentlig virksomhet er markert mørkere	28

Tabeller - liste

Nye bedrifter	side
Tabell 101. Bedrifter i populasjonen for 1998 fordelt på dato for registrering i BoF og bedriftens startdato.	29
Tabell 102. Bedrifter i populasjonen for 1998 fordelt på antall måneder fra startdato til registrering BoF. Etter bedriftens startdato.	30
Tabell 103. Bedrifter i populasjonen for 1998 som startet i 1998. Bedrifter som startet 1 januar og 31. desember er skilt ut. Etter antall måneder fra startdato til registrering. Fordelt på startdato.	31
Tabell 104. Bedrifter i populasjonen for 1998 som startet i 1998. Bedrifter som startet 1 januar og 31. desember er skilt ut. Etter antall måneder fra startdato til registrering. Fordelt på startdato. Prosent.	32
Tabell 105. Nye bedrifter i populasjonen for 1998. Bedrifter som har startet i 1997 og 1998, og eldre bedrifter som er registrert i 1998 eller senere. Etter antall måneder fra startdato til registrering. Fordelt på startdato.	33
Tabell 106. Nye bedrifter i populasjonen for 1998. Bedrifter som har startet i 1997 og 1998, og eldre bedrifter som er registrert i 1998 eller senere. Etter antall måneder fra startdato til registrering. Fordelt på startdato. Prosent.	34
Tabell 107. Nye bedrifter i populasjonen for 1998. Bedrifter som har startet i 1997 og 1998, og eldre bedrifter som er registrert i 1998 eller senere. Etter antall måneder fra startdato til registrering. Fordelt på dato for registrering.	35
Tabell 108. Nye bedrifter i populasjonen for 1998. Bedrifter som har startet i 1997 og 1998, og eldre bedrifter som er registrert i 1998 eller senere. Etter antall måneder fra startdato til registrering. Fordelt på dato for registrering. Prosent.	36
Tabell 109. Bedrifter i populasjonen for 1998 med startdato 1998. Etter antall måneder fra startdato til registrering. Fordelt på næring.	37
Tabell 110. Bedrifter i populasjonen for 1998 med startdato 1998. Etter antall måneder fra startdato til registrering. Fordelt på næring. Prosent.	38
Tabell 111. Bedrifter i populasjonen for 1998 med startdato 1998. Etter antall ansatte og næring.	39
Tabell 112. Bedrifter i populasjonen for 1998 med startdato 1998. Gruppert etter omsetningens størrelse, fordelt på næring.	40
Tabell 113. Bedrifter i populasjonen for 1998 med startdato 1998. Etter antall måneder fra startdato til registrering. Fordelt på registerenhetstype.	41
Tabell 114. Bedrifter i populasjonen for 1998 med startdato 1998. Etter antall måneder fra startdato til registrering. Fordelt på registerenhetstype. Prosent.	41
Tabell 115. Bedrifter i populasjonen for 1998 med startdato 1998. Etter antall måneder fra startdato til registrering. Fordelt på organisasjonsform.	42
Tabell 116. Bedrifter i populasjonen for 1998 med startdato 1998. Etter antall måneder fra startdato til registrering. Fordelt på organisasjonsform. Prosent.	43
Tabell 117. Populasjon for 1998. Fordelt på startår. Etter næring.	44
Tabell 118. Populasjon for 1998. Fordelt på startår. Etter næring. Prosent.	44
Tabell 119. Nye bedrifter i populasjonen for 1998. Bedrifter som har startet i 1998. Etter antall måneder fra startdato til registrering. Fordelt antall ansatte.	45
Tabell 120. Nye bedrifter i populasjonen for 1998. Bedrifter som har startet i 1998. Etter antall måneder fra startdato til registrering. Fordelt antall ansatte.	45
Tabell 121. Nye bedrifter i populasjonen for 1998. Bedrifter som har startet i 1998. Etter antall (3 måneders grupper) måneder fra startdato til registrering. Fordelt på antall ansatte.	46
Tabell 122. Nye bedrifter i populasjonen for 1998. Bedrifter som har startet i 1998. Etter antall måneder (3 måneders grupper) fra startdato til registrering. Fordelt på antall ansatte. Prosent.	46

Opphørte bedrifter

Tabell 201. Opphørte bedrifter i populasjon for 1998. Etter opphørsdato og registreringsdato for opphør.	47
Tabell 202. Opphørte bedrifter i populasjon for 1998. Etter opphørsdato og registreringstado for opphør. Prosent.	48
Tabell 203. Opphørte bedrifter i populasjon for 1998. Antall måneder fra opphør til registrering av opphør. Etter opphørsdato.	49
Tabell 204. Opphørte bedrifter i populasjon for 1998. Antall måneder fra opphør til registrering av opphør. Etter opphørsdato. Prosent.	50
Tabell 205. Opphørte bedrifter i populasjon for 1998. Antall måneder fra opphør til registrering av opphør. Etter tilstand i historiefil (tidligere tilstandskode).....	51
Tabell 206. Opphørte bedrifter i populasjon for 1998. Antall måneder fra opphør til registrering av opphør. Etter tilstand i historiefil (tidligere tilstandskode). Prosent.....	51
Tabell 207. Opphørte bedrifter i populasjon for 1998. Fordelt på måned for registrering av opphør. Etter tilstand i historiefil (tidligere tilstandskode).	52
Tabell 208. Opphørte bedrifter i populasjon for 1998. Fordelt på måned for registrering av opphør. Etter tilstand i historiefil (tidligere tilstandskode). Prosent.	52
Tabell 209. Opphørte bedrifter i populasjon for 1998. Antall måneder fra opphør til registrering av opphør, gruppert etter antall ansatte.	53
Tabell 210. Opphørte bedrifter i populasjon for 1998. Antall måneder fra opphør til registrering av opphør, gruppert etter antall ansatte.	53

1. Innledning - omfang

Studien av utviklingen i bedriftspopulasjonen startet i juni 2000, og formålet ble beskrevet i "Kvalitet i BoF, utvikling i populasjonen", (GOI, LSo, 6. juni 2000).

Opgaven var å beskrive utviklingen i bedriftspopulasjonene for 1996, 1997 og 1998. Arbeidet har senere blitt begrenset til studier av populasjonen for 1998 fordi historiedatabasen ikke inneholder tilstrekkelig data om endringer og registrering av nye bedrifter i 1996 og 1997.

I denne rapporten beskrives utviklingen i bedriftspopulasjonen for 1998 utfra hvor mange måneder som går fra bedriftene blir etablert til de faktisk er registrert i BoF, og hvor mange måneder som går fra bedriftenes virksomhet avsluttes og til opphør faktisk er registrert i BoF.

Når meldinger til BoF mangler informasjon om startdato/opphørsdato blir ofte 1/1 år xxxx og i noen grad 31/12 år xxxx registrert som dato for hendelsen i BoF, slik at start og opphør på disse datoene er overrepresentert i BoF. I datamaterialet for 1998 er utslaget størst for opphør, men er også merkbart for nye bedrifter. Dette er beskrevet nærmere nedenfor og illustrert i tabeller og figurer.

Fra høsten 1999 er ikke kilde for registrering med i BoF og ble derfor hentet fra situasjonsuttak for juli 1999. Kilde gir imidlertid liten informasjon, 98 prosent av de nye bedriftene har kilde E (Enhetsreg). Derfor er ikke kilde brukt her for å beskrive utviklingen i bedriftspopulasjonen.

1.1. Datagrunnlag

Populasjonen for 1998 er definert utfra situasjonsuttak fra BoF juli 2000 (sit0700a) og består av 431 684 bedrifter.

Data om endringer og tilgang av nye bedrifter ble hentet fra historiedatabasen 12. juli 2000.

Opplysninger fra situasjonsuttaket og historiedatabasen er koblet sammen for å finne differansen mellom måneden en begivenhet inntreffer og måneden begivenheten blir registrert i BoF.

1.2. Historiedatabasen

I historiedatabasen lagres registreringsmåned når nye bedrifter registreres i BoF og registreringsmåned og tidligere verdi når variabler i BoF endres. Hver gang det blir tatt situasjonsuttak fra BoF oppdateres historiedatabasen med enheter og verdier som ikke var med ved forrige uttak.

På historiefila er det ikke registrert hverken tilgang av nye bedrifter eller endring av tilstand i april 1998 og oktober 1999 for bedrifter som er med i populasjonen for 1998. Årsaken til dette er antagelig at situasjonsuttaket ikke er kjørt mot historiedatabasen for oppdatering disse månedene. Sett i forhold til spørsmålene vi forsøker å finne svar på her er konsekvensen av dette ikke dramatisk. Endringer utført disse månedene vil bli registrert som utført neste gang historiedatabasen oppdateres, det vil si måneden etter.

1.3. Betegnelse på datoer

I det videre materialet er disse betegnelse brukt:

- Start/startdato er bedriftsnummer i BoF - den datoen bedriften startet virksomhet.
- Opphørsdato er dato for tilstand i BoF - den datoen bedriften sluttet med vanlig drift.
- Registrering/registreringsdato/dato for registrering er historiedato - den måneden tilgang/endring er utført i BoF.

2. Sammendrag

Start av nye bedrifter i 1998 og opphør av bedrifter i 1998 analyseres uavhengig av hverandre. Tiden fra bedrifter startet opp til bedriftene ble registrert i bedriftsregisteret, har blitt analysert gjennom detaljerte tabeller og figurer. Tilsvarende tabeller og figurer er laget for tiden fra bedrifter opphørte til opphøret ble registrert i bedriftsregisteret. En liste over alle figurer og tabeller finnes etter innholdsfortegnelsen.

Grafisk presentasjon, hvor de fleste figurene er samlet i Kap. 4, gir en rask oversikt over tid for start, opphør og registrering av hendelsene. Det skilles blant annet på næring, bedriftstype, størrelse og foretakets organisasjonsform.

Tabellene som er samlet i Kap 5. viser detaljert startmåned (eller opphørmåned) og måned for registrering av start (eller opphør) og registrering av opphør, samt beregninger av tid mellom hendelse og registrering av hendelsen, totaltall og prosent. Det er også lagt tabeller etter næring, antall ansatte, bedriftstype og foretakets organisasjonsform

Tiden mellom start/opphør og registrering av start/opphør strekker seg over hele perioden vi har data fra, frem til og med juni 2000. Registrering mer enn 18 måneder etter start/opphør mangler for deler av datagrunnlaget (start/opphør sent i 1998) Data utover 18 måneder mellom start/opphør og registrert start/opphør er derfor ikke sammenlignbare med data med kortere tid mellom start/opphør og registrert start/opphør. Registrering mer enn 18 måneder etter start/opphør kan likevel brukes i sammenlikningen mellom næringer, bedriftstype og andre klassifikasjonskjennemerker.

2.1. Nye bedrifter - oppstart

Antall bedrifter

Antall bedrifter som startet opp i løpet av 1998 er 38 619. 93 % av de nye bedriftene er bedrifter i enbedriftsforetak, nesten 50 % er enkeltmannsforetak mens drøyt 35 % er aksjeselskap. Fordeling etter de viktigste bedriftstyper og organisasjonsformer (foretak):

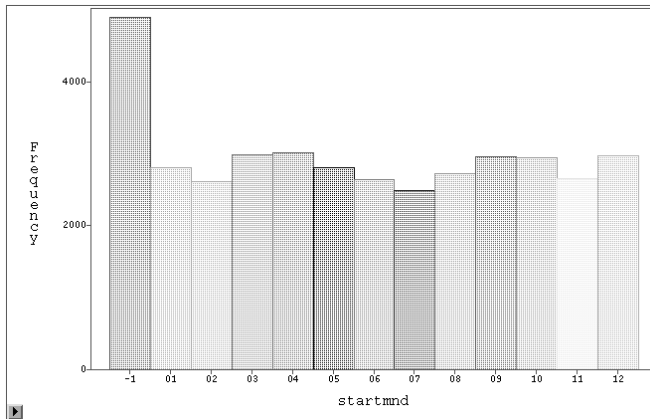
Bedriftstype	Antall nystartede bedrifter i alt	Enkeltmannsforetak	Aksje-selskap	Ansvarlig selskap	Organisasjonsledd
Alle	38 619	19 135	15 028	980	1 273
01	35 925	19 034	13 986	972	49
02	2 670	101	1 029	8	1 224

Det er flest nye bedrifter i næring K - Eiendomsdrift, forretningsmessig tjenesteyting og utleievirksomhet med 12 075 starter og næring G - Varehandel, reparasjon av kjøretøyer og husholdningsapparater med 7 044 starter. Fordeling av oppstartbedrifter etter næring for øvrig er vist i Kap. 4, Resultater - Grafikk, figur 6.

Startmåned

Bedriftenes oppstartsmåned vises i figur 1. Bortsett fra en klar topp 1. januar fordeler startene seg jevnt utover 1998.

Figur 1. Oppstartsmåned



Startmnd = "-1" betyr 1. januar, "01" er resten av januar, "02" er februar osv.

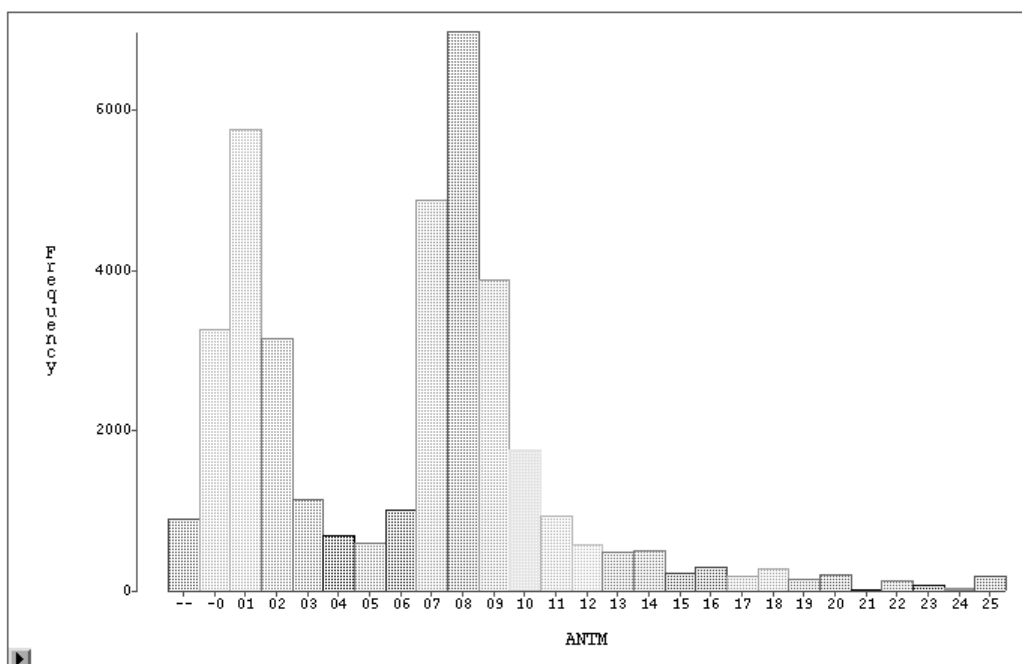
- Mønsteret med en topp av starter 1. januar er gjennomgående for alle næringer, men det varierer en del hvor mye 1. januar dominerer i forhold til normalt antall starter pr. måned ellers.
- Bedrifter i flerbedriftsforetak har en topp av starter i april. Nesten 60 % av disse startene er i næring I, Transport og kommunikasjon, noe som kan skyldes en opprydding blant flerbedriftsforetak.

Eksempler på ulike startmønstre etter næring og bedriftstype er vist i Kap. 4, Resultater - Grafikk, figur 7 og 8.

Registrering etter start

Registrering av nye bedrifter toppe seg i to perioder etter startdatoen: måneden etter startmåned eller 7 - 9 måneder etter start (se figur 2). Det er få starter som registreres så sent som 18 måneder etter startmåneden.

Figur 2. Nye bedrifter i 1998 etter antall måneder fra start til registrering.



Figur 2 - Skalaen langs x-aksen viser:

ANTM = Antall måneder fra start til registrering, betegnet med:

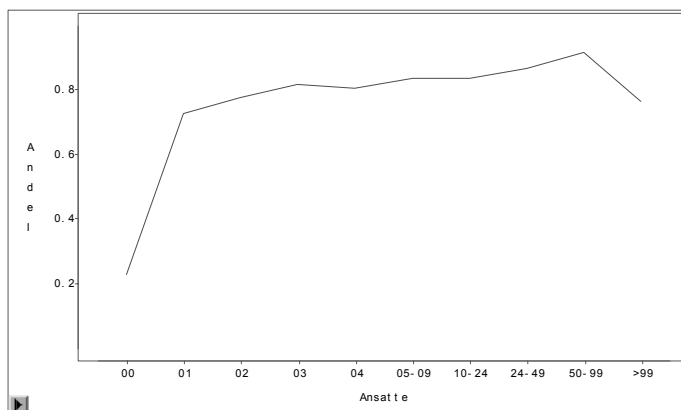
- = uoppgitt, dvs. finnes ikke på historefil.
- 0 = registrert i startmåneden eller tidligere.
- 01 = registrert 1 måned etter startmåneden
- ...
- 25 = registrert mer enn 2 år etter startmåneden

Mønsteret vi ser i figur 2 er felles for alle næringer, men med noe variasjon i toppenes høyder. Antall måneder fra start til registrering vises for de største næringshovedområdene i Kap. 4, Resultater - Grafikk, figur 9 og mer detaljert i Kap.5, Tabeller, tabell 109 og 110.

Det er en viss overrepresentasjon av bedrifter med startdato 1. januar 1998. For disse bedriftene samler også avstanden fra start til registrering seg i to topper rundt 3 og 9 måneder, men en større andel av disse er registrert mer enn 9 måneder etter start. Se Kap.5, Tabeller, tabell 103 og 104.

Bedrifter med ansatte registreres raskere enn bedrifter uten ansatte. Hvor mange ansatte det er i bedriftene har liten betydning. Figur 3 viser andel oppstart i 1998 som er registrert innen 3 måneder etter startmåneden som funksjon av antall ansatte pr. juni 2000.

Figur 3. Andel starter registrert innen 3 måneder - etter antall ansatte



Registrering fordelt etter antall ansatte beskrives mer detaljert i Kap. 4, Resultater - Grafikk, figur 14 og Kap. 5, Tabeller, tabell 111. Registrering etter omsetning finnes i Kap. 5, Tabeller, tabell 112.

Bedrifter i flerbedriftsforetak har kortere tid mellom start og registrering av start enn bedrifter i enbedriftsforetak. Det gjelder også for bedrifter registrert med 0 ansatte pr. juni 2000. Se Kap. 4, Resultater - Grafikk, figur 10 og Kap. 5, Tabeller, tabell 113 og 114.

Registreringen foregår ikke jevnt hver måned. Det har ikke vært registrering av starter i april 1998 og oktober 1999, mens det ble foretatt relativt mange registreringer i september til november. (Kap. 5, Tabeller, tabell 101.)

15 bedrifter som startet i 1998 og har mer enn 99 ansatte per april 2000 ble registrert mer enn 3 måneder etter start. Dette dreier seg om 8 bedrifter med eierform ORGL (organisasjonsledd, del av

reg.enhet i offentlig sektor) og 7 AS. En bedrift med eierform ASA og mer enn 99 ansatte per juni 2000 ble registrert 4 måneder etter start.

2.2. Opphørte bedrifter

Antall bedrifter

Antall opphørte bedrifter registrert med opphørsdato i 1998 er 28 822. 90 % av de opphørte bedriftene er bedrifter i enbedriftsforetak, nesten 60 % er enkeltmannsforetak, mens ca. 25 % er aksjeselskap. Fordeling etter de viktigste bedriftstyper og organisasjonsformer (foretak):

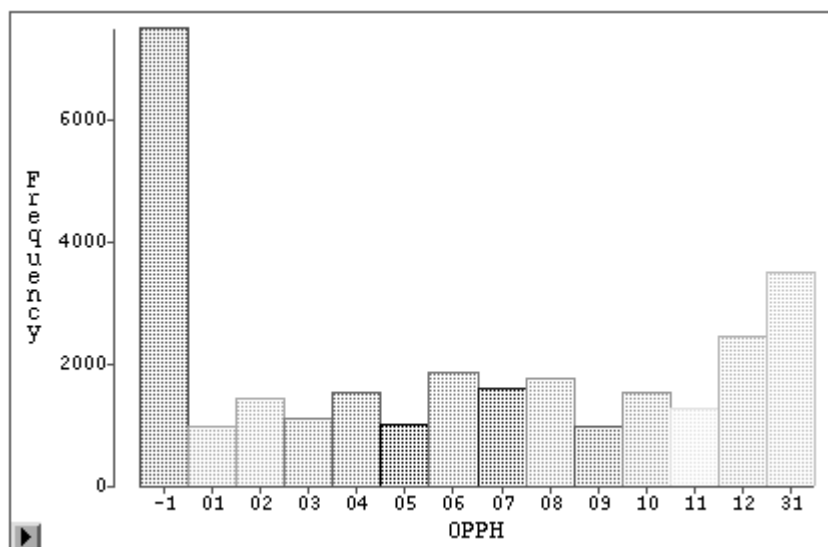
Bedriftstype	Antall opphørte bedrifter i alt	Enkeltmannsforetak	Aksje-selskap	Ansvarlig selskap	Organisasjonsledd
Alle	28 822	16 939	7 327	1 175	922
01	26 136	16 848	6 956	1 162	73
02	2 464	91	1 127	13	800

De fleste bedriftene som opphørte i 1998 var i næring G - Varehandel, reparasjon av kjøretøyer og husholdningsapparater med 6 862 opphørte bedrifter eller næring K - Eiendomsdrift, forretningsmessig tjenesteyting og utleievirksomhet med 5 256 opphørte bedrifter. Fordeling av opphørte bedrifter etter næring for øvrig er vist i Kap. 4. Resultater - Grafikk, figur 21.

Opphørsmåned

Bedriftenes opphørsmåned vises i figur 4. Dato for opphør fordeler seg jevnt utover 1998 med unntak av svært mange opphør første januar og ganske mange opphør i desember, spesielt siste dag i året.

Figur 4. Bedrifter opphørt i 1998, etter dato/måned for opphør på situasjonsuttak.



OPPH = "-1" betyr 1. januar, "01" betyr 2-31. januar, "02" er februar osv... mens "12" betyr 1-30. desember og "31" betyr 31. desember

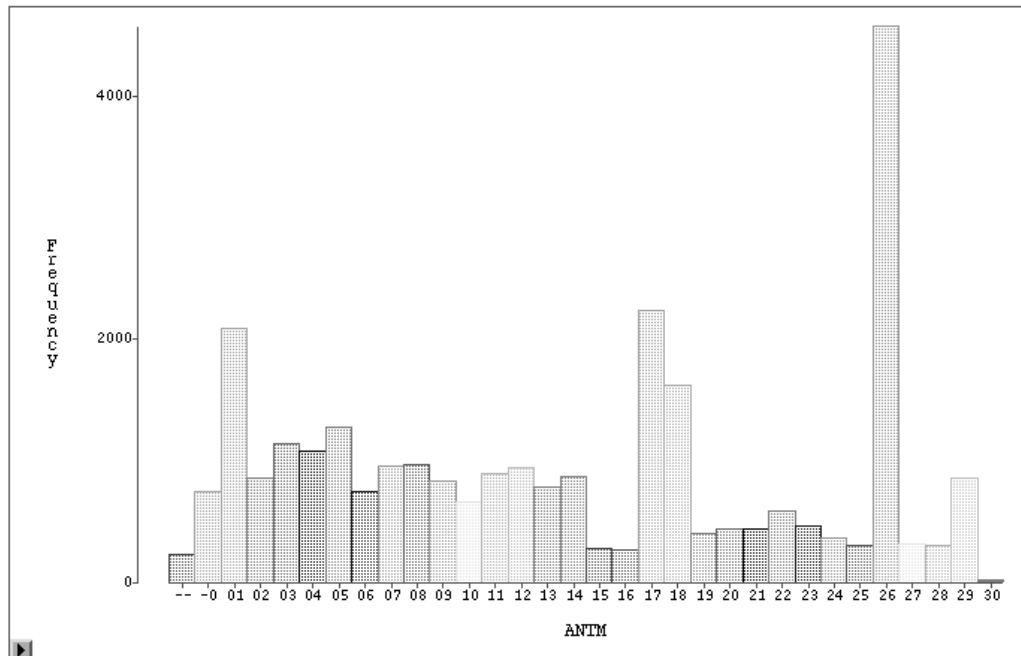
Det er rimelig med mange opphør ved årsskifte, men dette er også datoer som brukes når det mangler opplysning om opphørsdato

- Ca. 1/4 av alle opphør i 1998 er datert 1. januar 1998
- Ca. 1/8 av alle opphør i 1998 er datert 31. desember 1998
- Datering av opphør rundt årsskifte varierer mellom næringer (Kanskje skyldes det ulike seksjoner)
Som eksempel illustreres to næringer med mange opphør i 1998, næring A (jordbruk og skogbruk) og næring K (eiendomsdrift, forretningsmessig tjenesteyting og utleievirksomhet) i Kap. 4. Resultater - Grafikk, figur 17.

Registrering etter opphør

Det er betydelig forsinkelse i opphørsregistreringen. Vi ser av figur 5 at svært mange opphør er registrert først etter 26 måneder.

Figur 5. Bedrifter opphørt i 1998, etter antall måneder fra opphør til registrering av opphør.



Skalaen langs x-aksen viser:

ANTM = Antall måneder fra opphør til registrering, betegnet med:

- = uoppgitt, dvs. finnes ikke på historiefil.
- 0 = registrert i opphørsmåned eller tidligere.
- 01 = registrert 1 måned etter opphørsmåned
- ...
- 25 = registrert mer enn 2 år etter opphørsmåned

Antall måneder mellom opphør og registrering av opphør varierer med næring. Dette vises i Kap. 4. Resultater - Grafikk, figur 21.

- Toppene ligger på 1, 5, 12, 17, 26 og 29 måneder. Ulike rutiner i fagseksjonene kan ha virket inn her.

- Bortsett fra toppene viser noen næringer en svak tendens til færre registrerte opphør etter som tiden fra opphør øker (Vi ser her bare på registrering under 18 måneder etter opphør). Andre næringer viser ingen tydelig trend.

Antall måneder mellom opphør og registrering av opphør for bedrifter i flerbedriftsforetak viser et annet mønster enn for bedrifter i enbedriftsforetak (Kap. 4. Resultater - Grafikk, figur 19).

- Bedrifter i flerbedriftsforetak har kortere tid mellom opphør og registrering av opphør enn bedrifter i enbedriftsforetak
- Mange opphør i flerbedriftsforetak registreres innen en måned etter opphør
- Fagseksjonene kan bruke ulike rutiner for enbedriftsforetak og flerbedriftsforetak
- Maskinelle rutiner kjøres bare for enbedriftsforetak

Registrerte opphør domineres sterkt av oppryddingsaksjoner. Oppryddingsaksjonene illustreres i Kap. 4. Resultater - Grafikk, figur 23 og Kap. 5. Resultater - Tabeller, tabell 201 - 204. De finnes også dokumentert i BoF-Nytt. (Dato for opphør mangler ved enkelte oppryddingsrutiner.)

- Mars 1999 ble ca. 6500 bedrifter slettet. Det var bedrifter med tilstand = 5 i BoF og 0 ansatte over mer enn 3 måneder få sysselsatte og mer enn ett år siden sletting av foretak
- Mars 2000 ble overvåkingssystemet for bedrifter kjørt første gang. Ca. 36 000 bedrifter ble slettet. Av 4 391 opphør i 1998 hadde 97 % opphørsdato 1. januar 1998 (opphør registrert 26 måneder etter opphør)
- Mai 2000 - overvåkingssystemet er i ordinær drift
- Datagrunnlaget for denne undersøkelsen strekker seg ikke lenger enn til juni 2000. Opphør som resultat av overvåkingssystemet må derfor vurderes ved senere undersøkelser.

I Kap. 4. Resultater - Grafikk, figur 20 og figur 26 der opphør er fordelt etter organisasjonsform, ser vi at opphør for ORGL (organisasjonsledd, del av reg.enhet i offentlig sektor) stort sett er registrert samme eller neste måned. Det betyr antagelig at man ikke kjenner opphørsdato og setter dagen i dag. Registreringsdato for opphør i denne organisasjonsformen er spredt utover og ser ikke ut til å ha sammenheng med oppryddingene i mars 1999 og 2000 som er nevnt tidligere.

I dette datagrunnlaget har 99 prosent av bedriftene som opphørte i 1998 ikke ansatte. Fordeling på størrelse blir derfor ikke interessant.

3. Videreføring

Rutinemessig produksjon av grafer og tabeller som viser tid mellom start/opphør og registrering av start/opphør vil gi en indikasjon på hvordan registrering av starter og opphør fungerer i BoF.

I tillegg til registrering av start og opphør av bedrifter vil viktige kjennemerker som næring og størrelsesmål kunne analyseres på tilsvarende måte.

Det kan være interessant å studere noe av materialet videre for å se på konsekvensene for de ulike statistikkområdene.

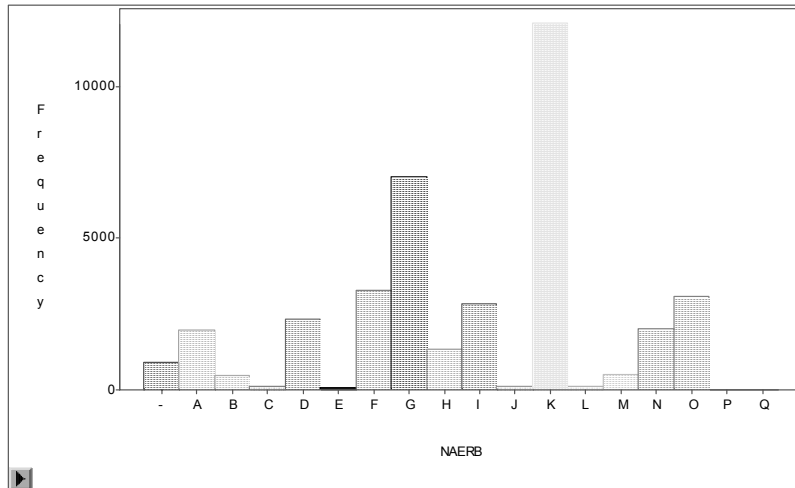
For momsplichtige næringer kan det hentes termindata for 1998 for å se antall måneder fra første termin det er registrert omsetning for til virksomheten er registrert i BoF.

4. Resultater - Grafikk

4.1. Antall starter

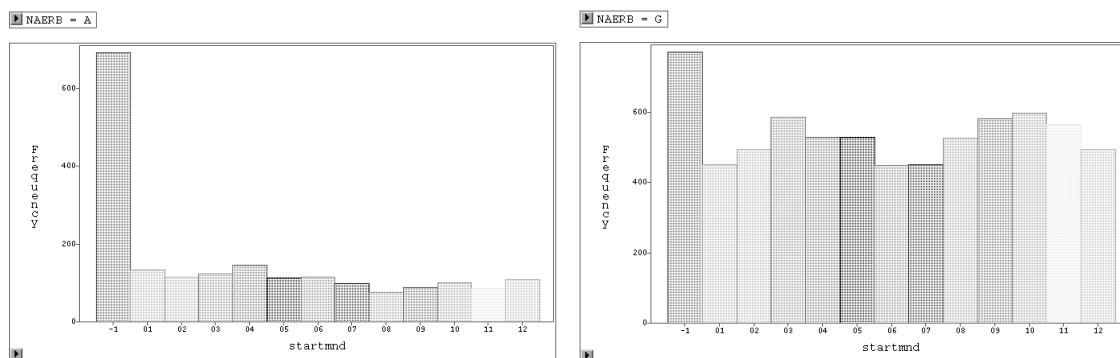
Alle bedrifter med startdato i 1998 fordelt etter næring (bokstav)

Figur 6. Nye bedrifter etter næring

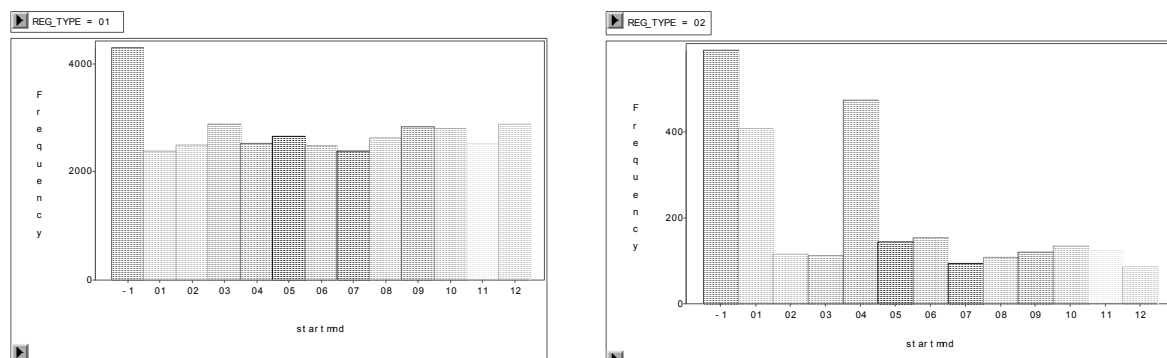


4.2. Startmåned

Figur 7. Startmåned for bedrifter i næring A og G

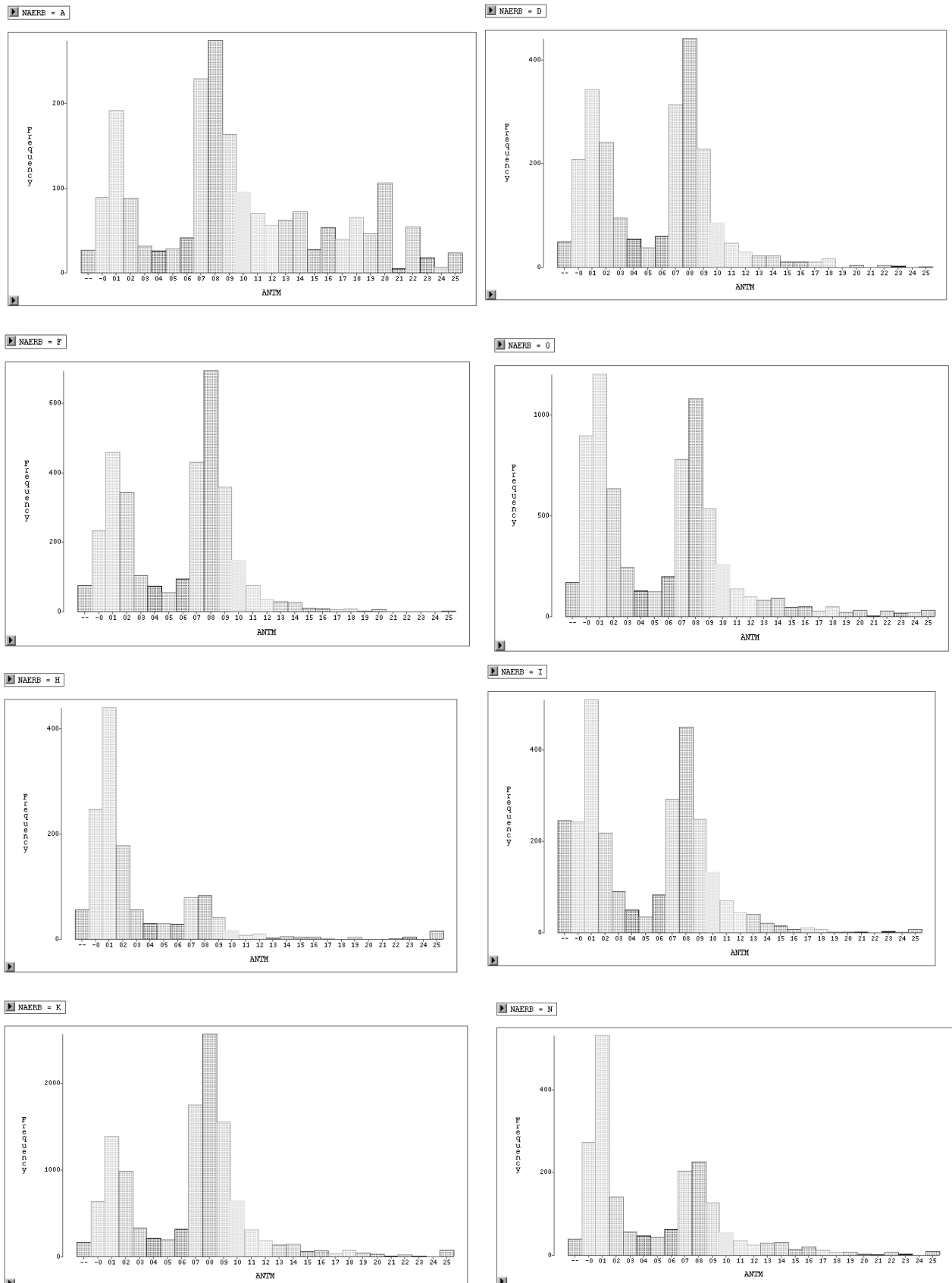


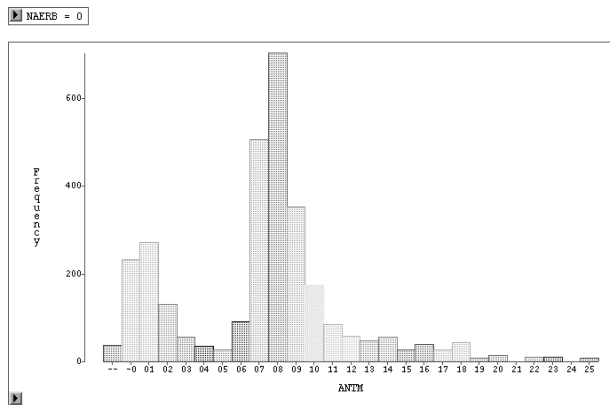
Figur 8. Startmåned for bedrifter i enbedriftsforetak (01) og flerbedriftsforetak (02)



4.3. Antall måneder fra start til registrering.

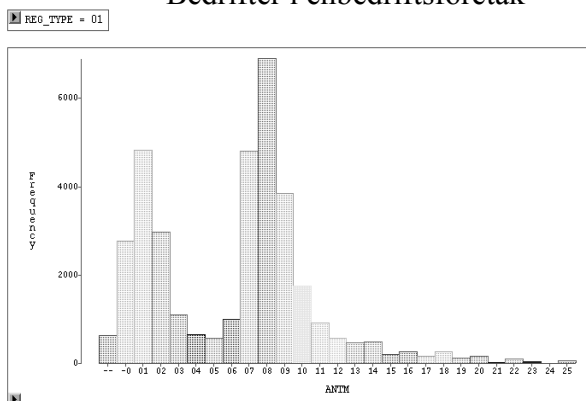
Figur 9. Bedrifter i næringshovedområder med mer enn 1 000 nye bedrifter i 1998 etter antall måneder mellom start og registrering



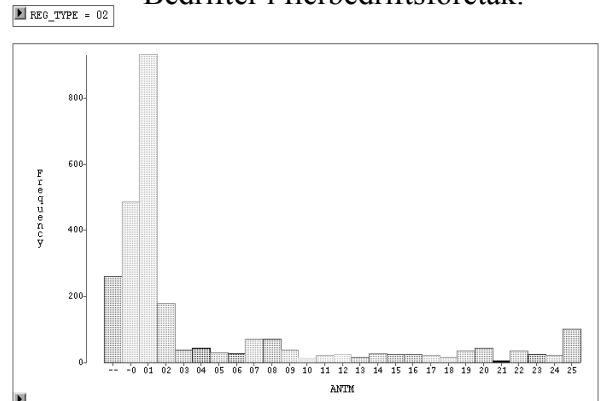


Figur 10. Bedrifter i enbedriftsforetak og flerbedriftsforetak, etter antall måneder fra start til registrering.

Bedrifter i enbedriftsforetak

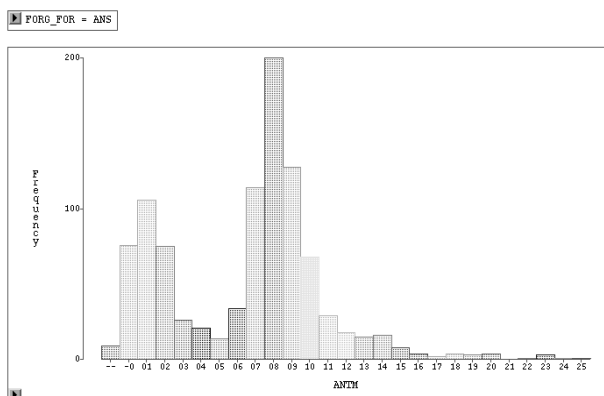


Bedrifter i flerbedriftsforetak.

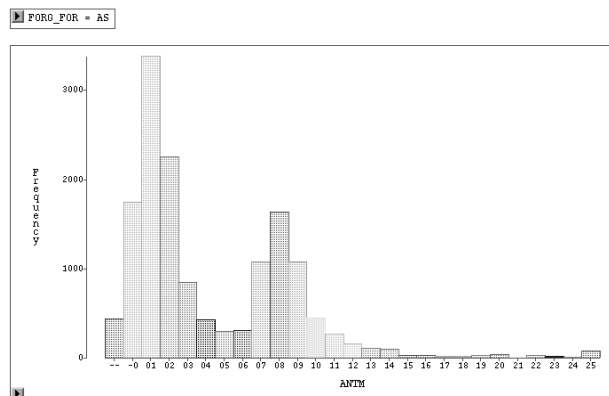


Figur 11. Bedrifter i foretak med organisasjonsformer med mer enn 600 nye bedrifter i 1998, etter antall måneder fra start til registrering.

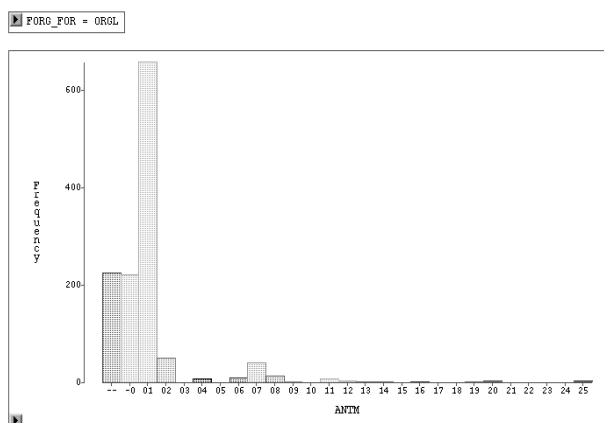
ANS, Ansvarlig selskap.



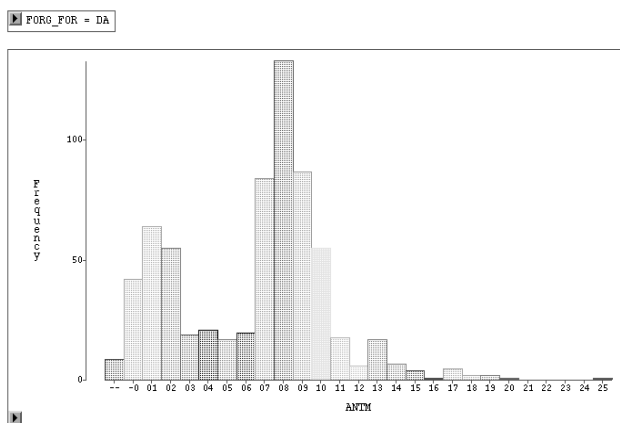
AS, Aksjeselskap, privat



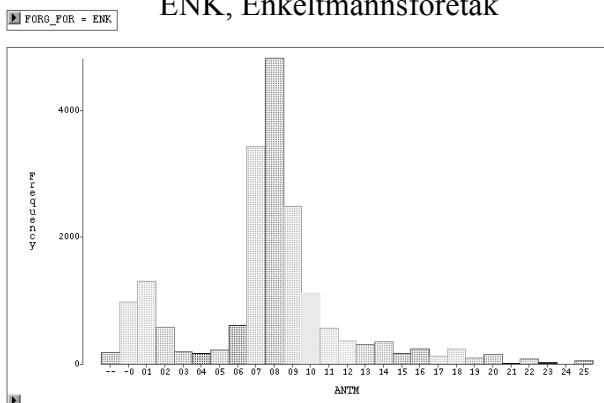
ORGL, Organisasjonsledd, del av reg.enhet i offentlig sektor.



DA, Selskap med delt ansvar.

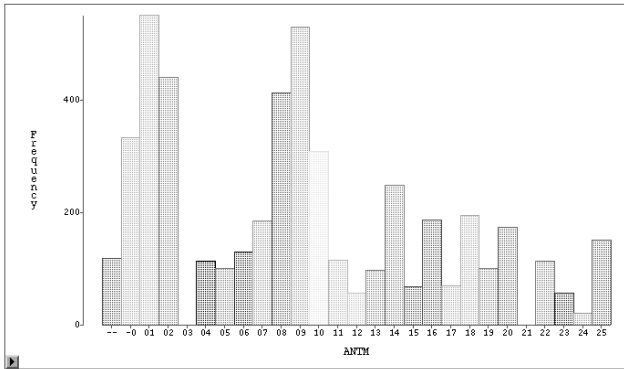


ENK, Enkeltmannsforetak

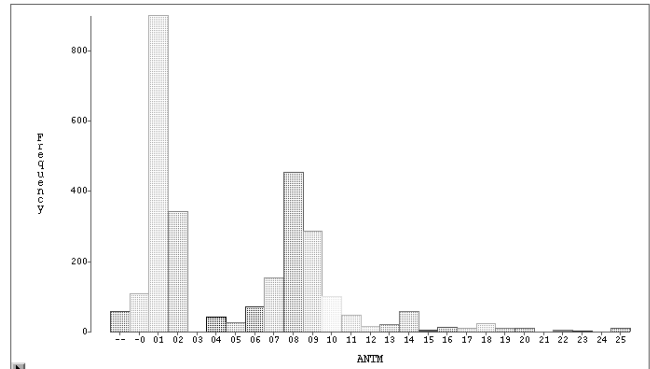


Figur 12. Nye bedrifter med startmåned i 1998, antal måneder fra start til registrering for hver startmåned. 1. januar for seg

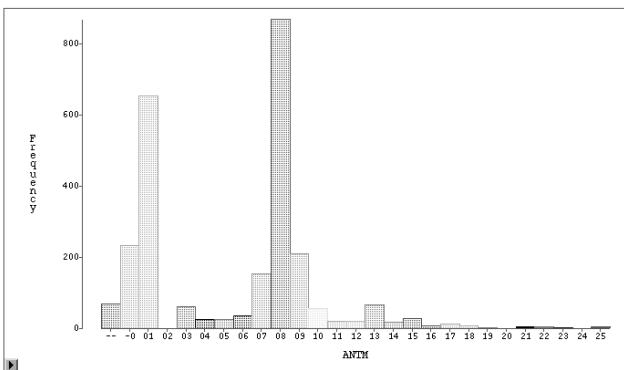
START = 01.01.98



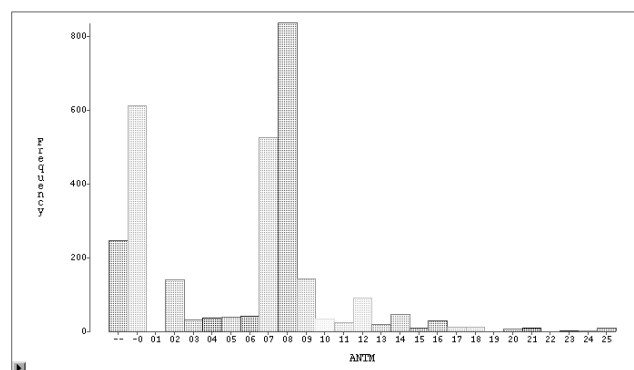
START = 02-31.01.98



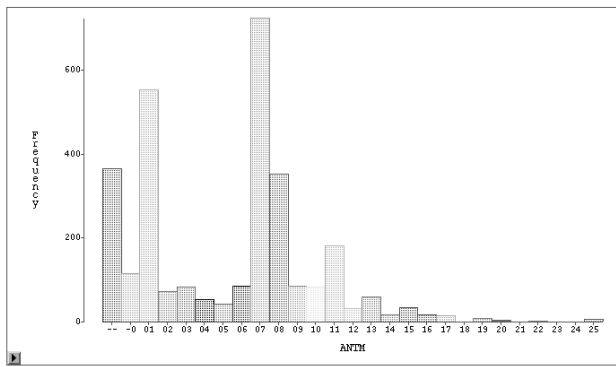
START = 02.98



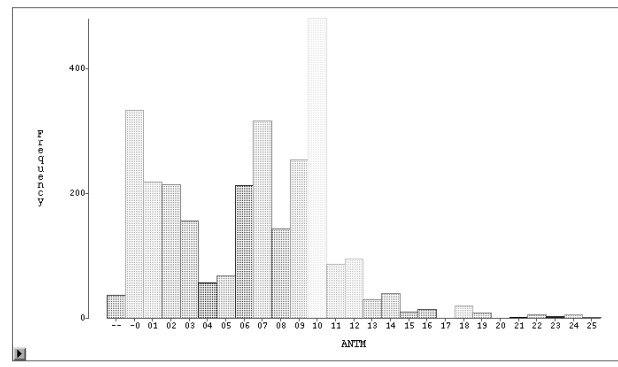
START = 03.98



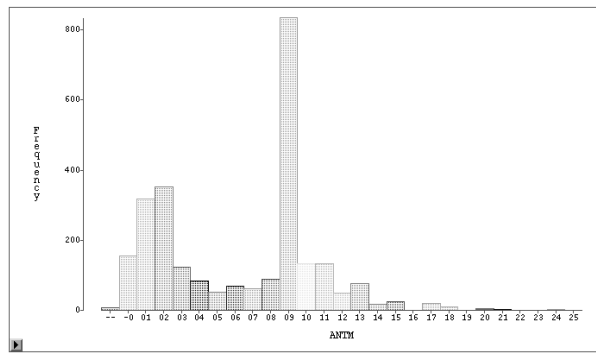
START = 04.98



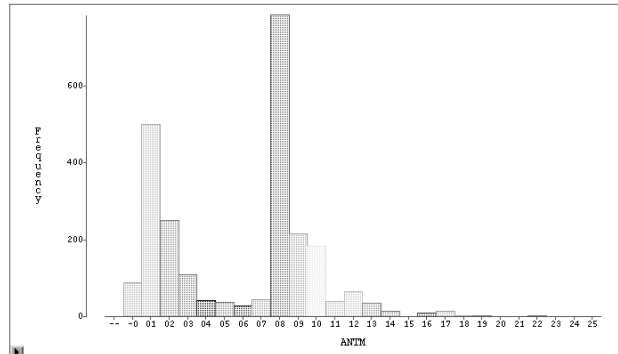
START = 05.98



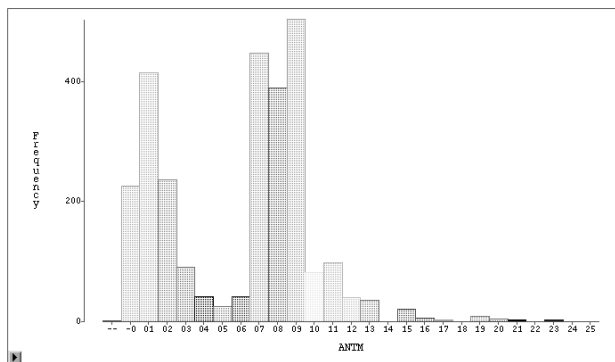
START = 06.98



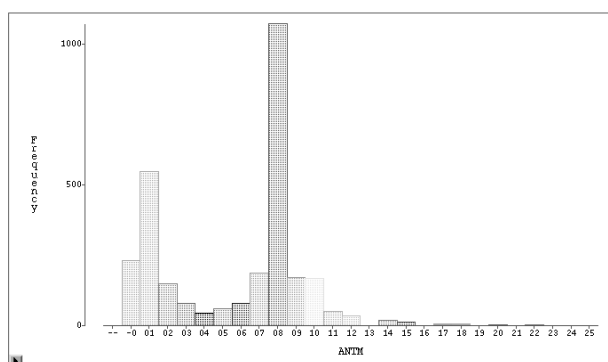
START = 07.98



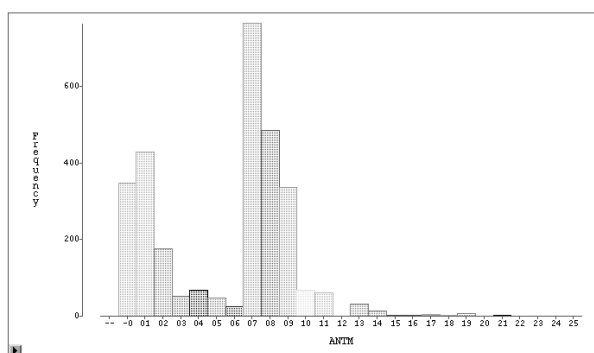
START = 08.98



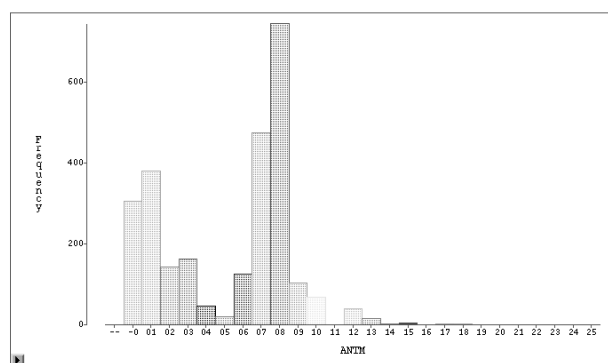
START = 09.98



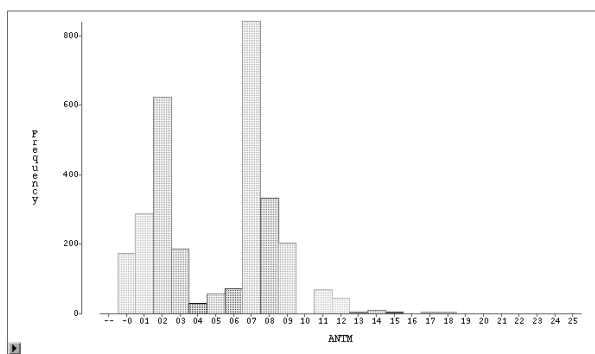
START = 10.98



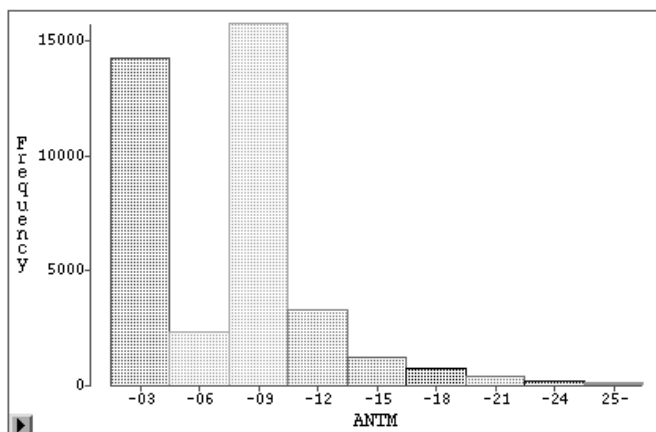
START = 11.98



START = 12.98



Figur 13. Nye bedrifter i 1998 etter antall måneder (3 måneders grupper) fra start til registrering.

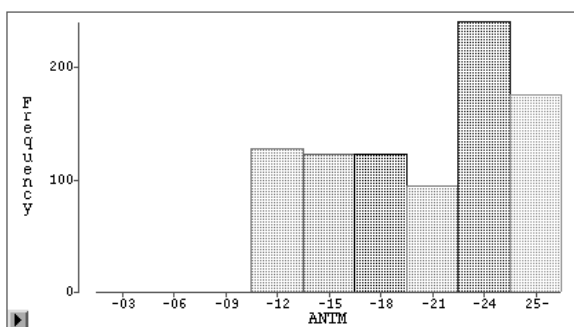


-03 = Registrert før startmåneden, i startmåneden eller 1, 2, eller 3 måneder senere.
 -06 = Registrert 4 - 6 måneder etter startmåneden.
 -09 = Registrert 7 - 9 måneder etter startmåneden.
 -12 = Registrert 10 - 12 måneder etter startmåneden.
 -15 = Registrert 1 år - 1 år og 3 måneder etter startmåneden.
 -18 = Registrert 1 år og 4 - 6 måneder etter startmåneden.
 -21 = Registrert 1 år og 7 - 9 måneder etter startmåneden.
 -24 = Registrert 1 år og 10- 12 måneder etter startmåneden.
 25- = Registrert mer enn 2 år etter startmåneden.

Figur 14. Antall måneder (3 måneders grupper) fra start til registrering etter ansatte

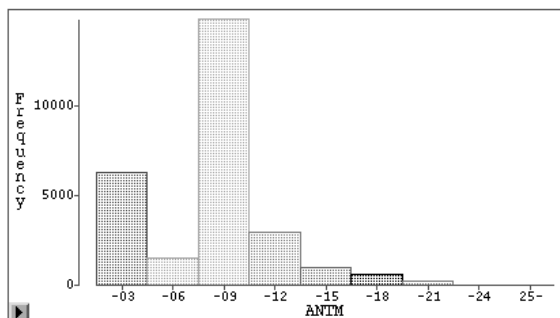
ANS_GRP = ..

Uoppgitt



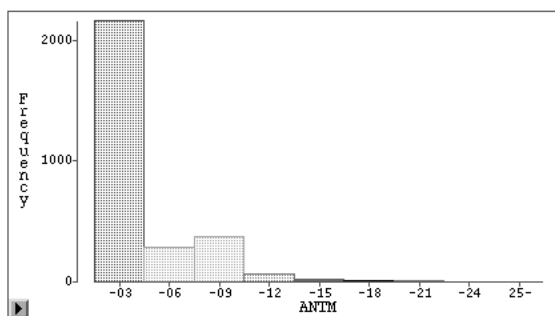
ANS_GRP = 00

Null ansatte



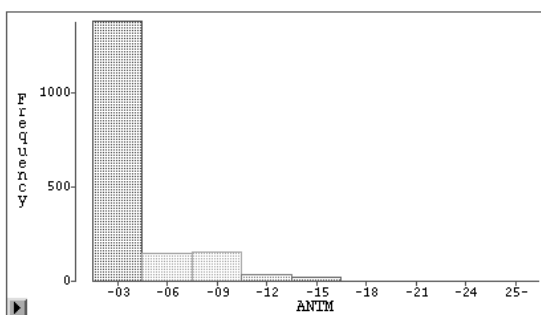
ANS_GRP = 01

1 ansatt



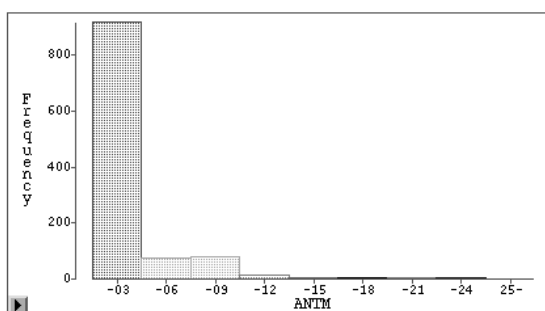
ANS_GRP = 02

2 ansatte



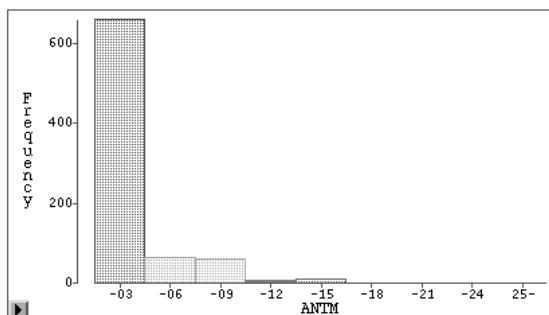
ANS_GRP = 03

3 ansatte



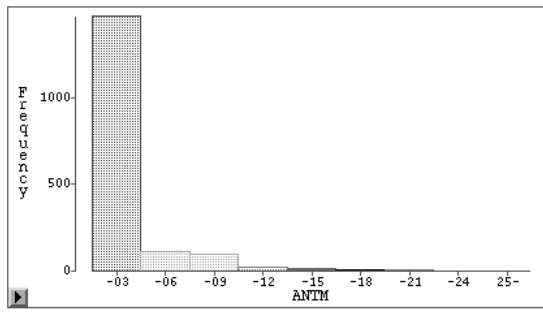
ANS_GRP = 04

4 ansatte



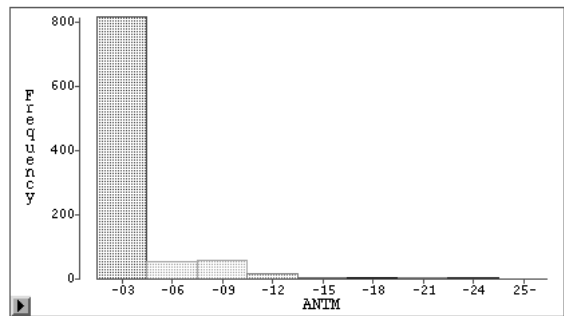
ANS_GRP = -09

5-9 ansatte



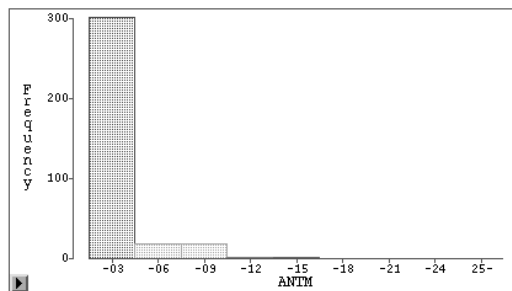
ANS_GRP = -24

10-24 ansatte



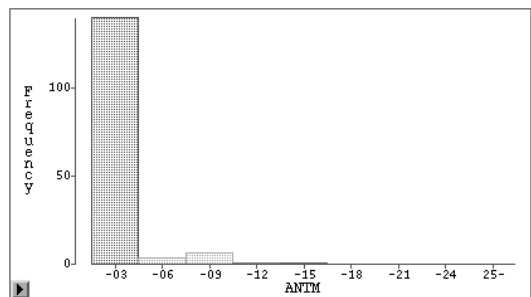
ANS_GRP = -49

25 - 49 ansatte



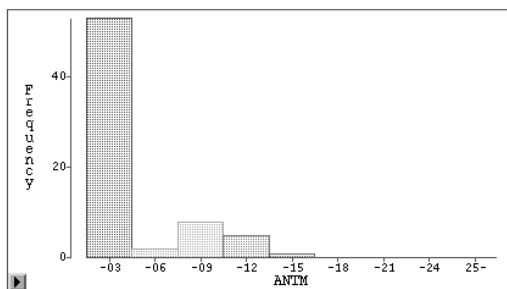
ANS_GRP = -99

50-99 ansatte



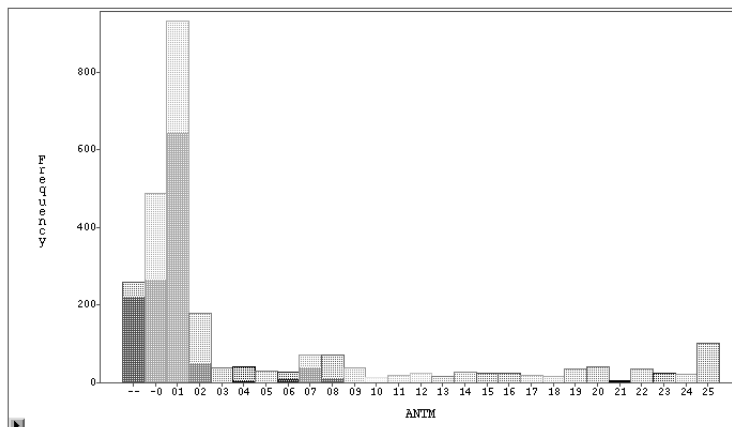
ANS_GRP = 100

100 ansatte eller mer



Figur 15. Antall måneder fra start til registrering for flerbedriftsforetak. Offentlige foretak er markert mørkere

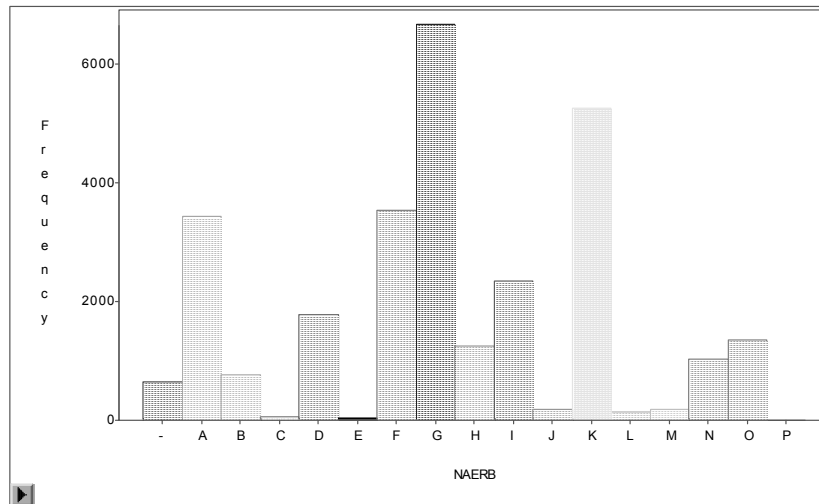
REG_TYPE = 02



4.4. Antall opphør

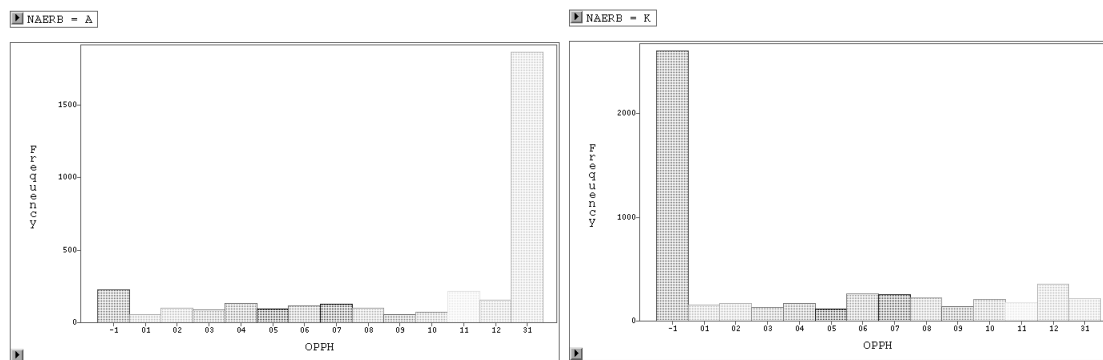
Alle bedrifter med opphørsdato i 1998 fordelt etter næring (bokstav).

Figur 16. Opphør etter næring



4.5. Opphørsmåned

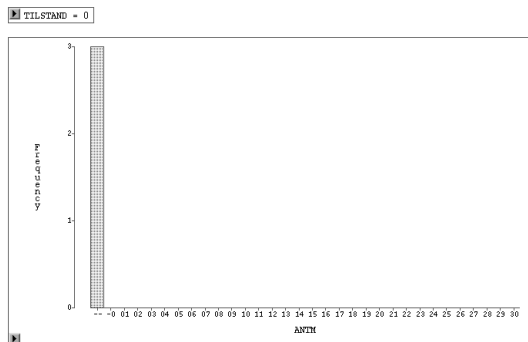
Figur 17. Opphørsmåneder for bedrifter i næring A og K.



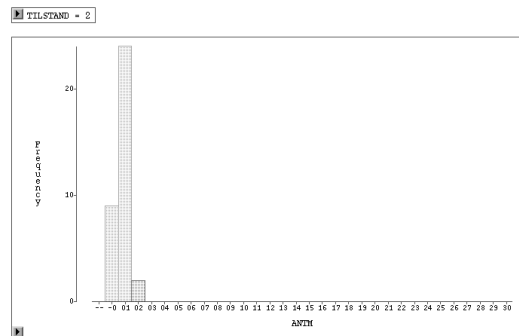
4.6. Bedrifter opphørt i 1998, etter antall måneder fra opphør til registrering av opphør.

Figur 18. Antall måneder fra opphør til registrering av opphør etter bedriftens tilstand fra situasjonsuttak juli 2000

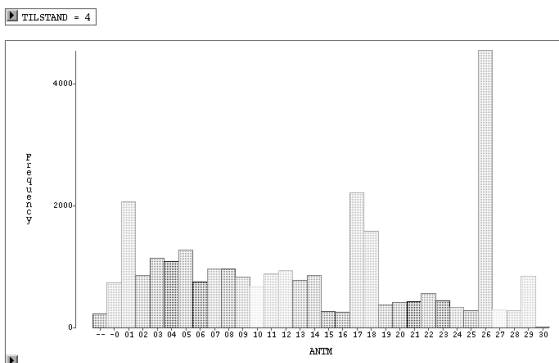
Investeringsbedrift under oppbygging



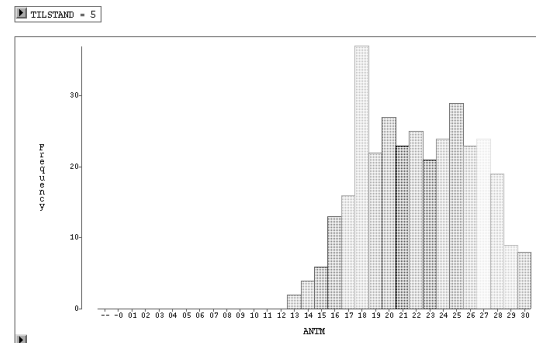
Midlertidig ute av drift



Opphørt bedrift

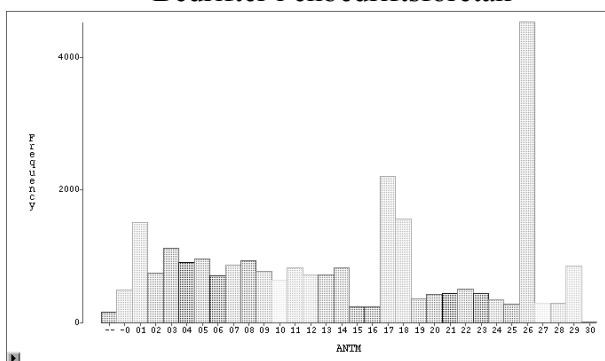


Aktiv bedrift knyttet til opphørt foretak

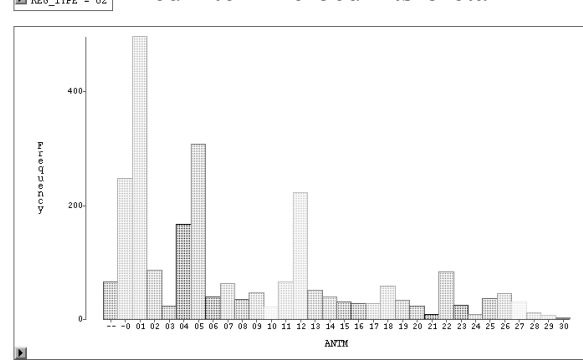


Figur 19. Antall måneder mellom opphør og registrering av opphør for bedrifter i enbedriftsforetak og flerbedriftsforetak.

REG_TYPE = 01 Bedrifter i enbedriftsforetak

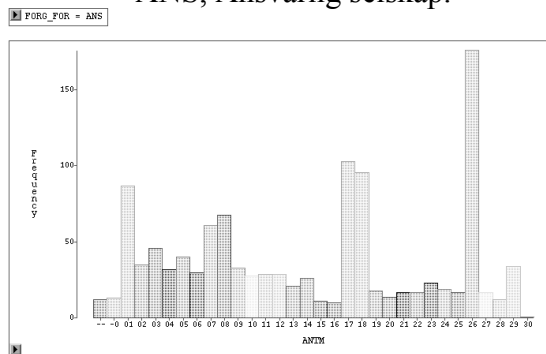


REG_TYPE = 02 Bedrifter i flerbedriftsforetak

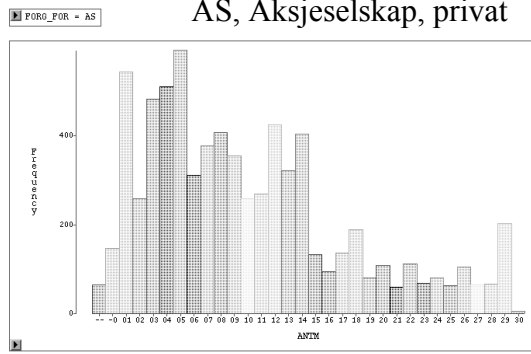


Figur 20. Antall måneder mellom opphør og registrering av opphør for bedrifter i foretak med organisasjonsformer der det er mer enn 900 bedrifter.

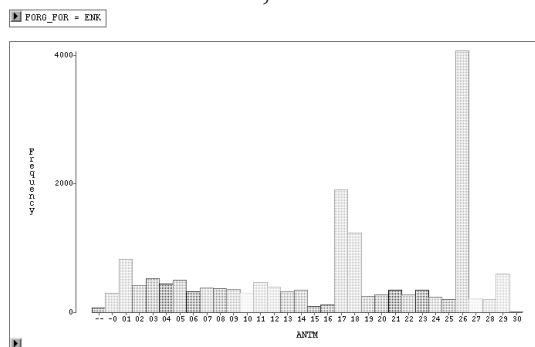
ANS, Ansvarlig selskap.



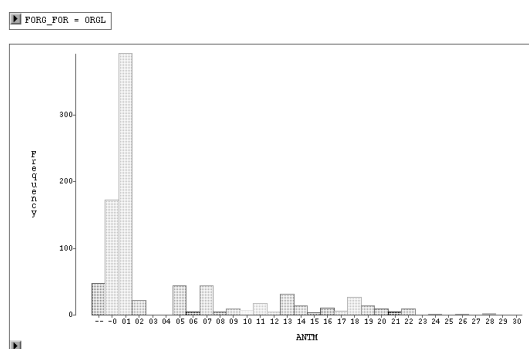
AS, Aksjeselskap, privat



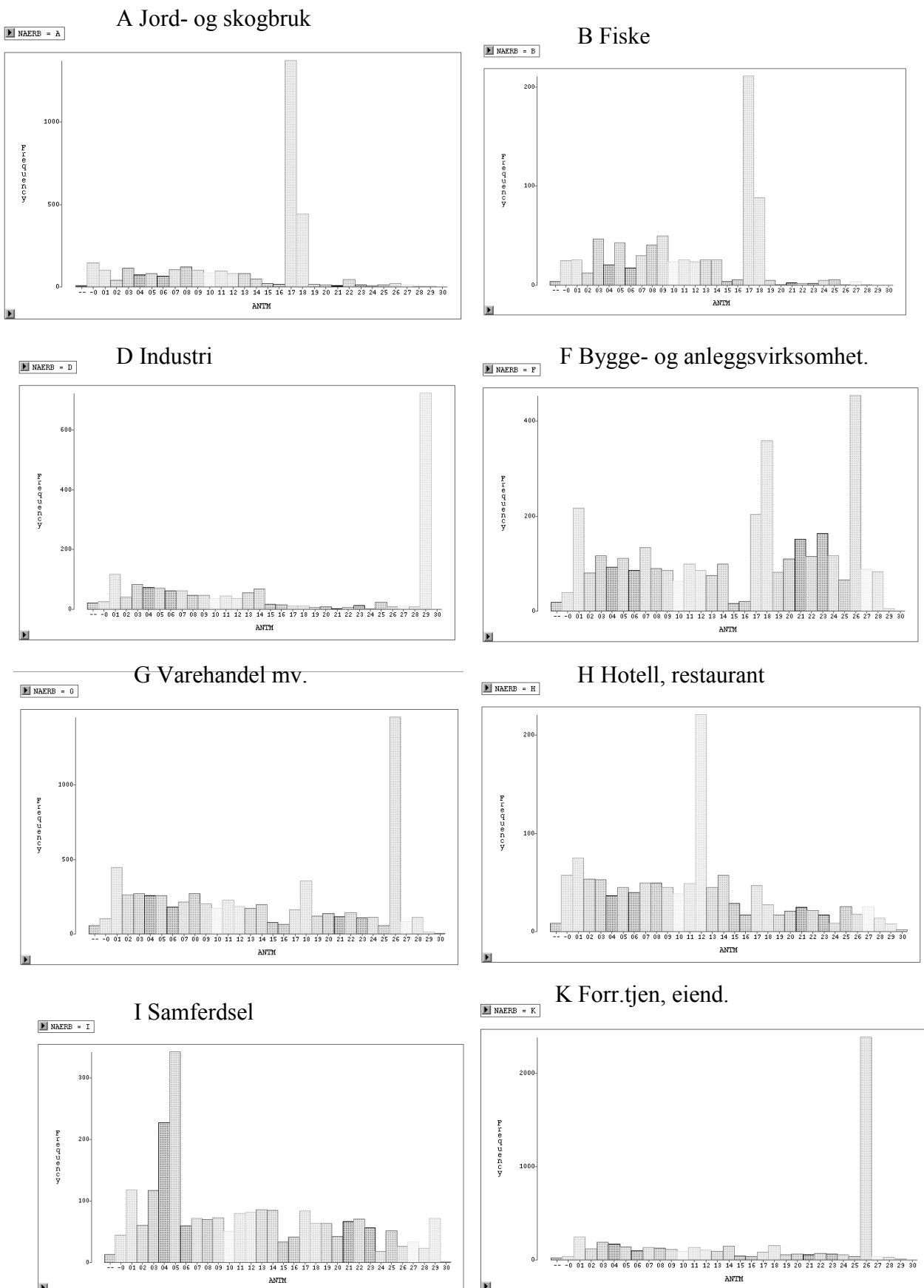
ENK, Enkelmannsforetak



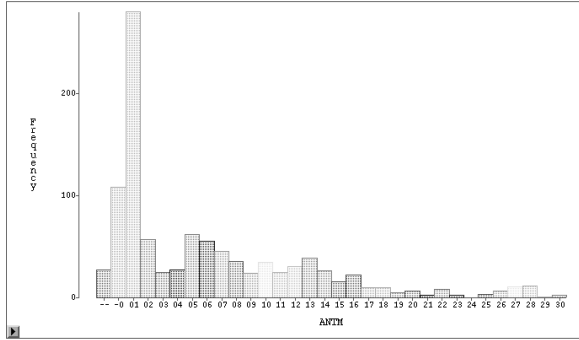
ORGL, Organisasjonsledd, del av reg.enhet i offentlig sektor.



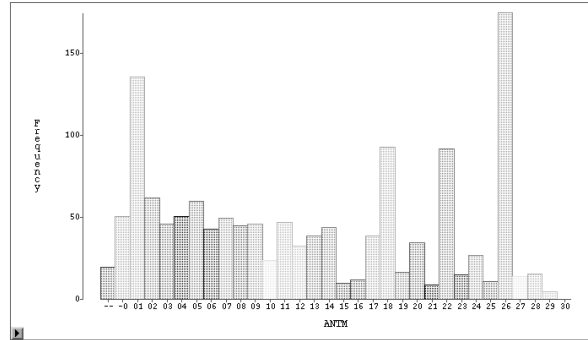
Figur 21. Bedrifter i næringshovedområder med mer enn 700 bedrifter opphørt i 1998, etter antall måneder fra opphør til registrering av opphør



NAERB = N N Helse-, sosialtj.

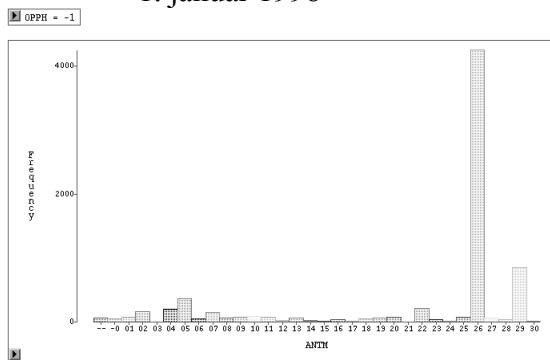


NAERB = O O A sos. og pers. tj.

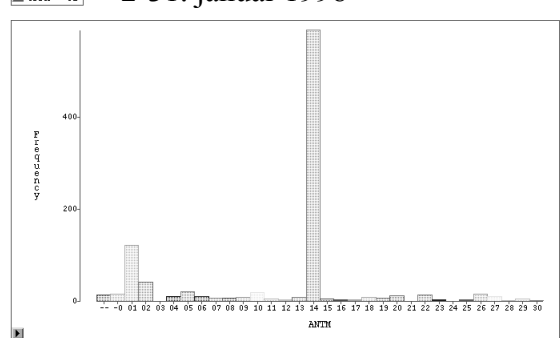


Figur 22. Bedrifter opphørt i 1998, etter antall måneder fra opphør til registrering av opphør. Fordelt på opphørsdato/måned i BoF. 1. januar og 31. desember for seg.

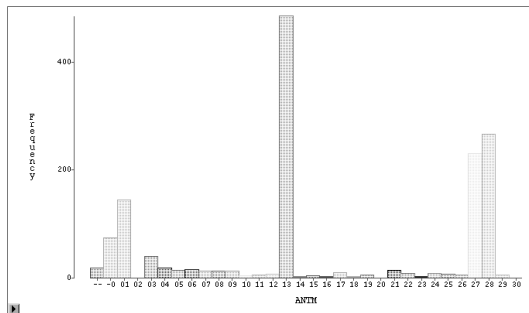
1. januar 1998



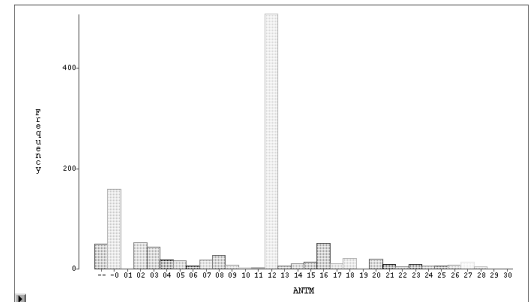
2-31. januar 1998



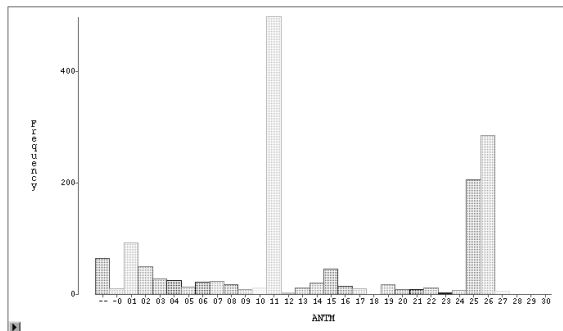
OPPH = 02



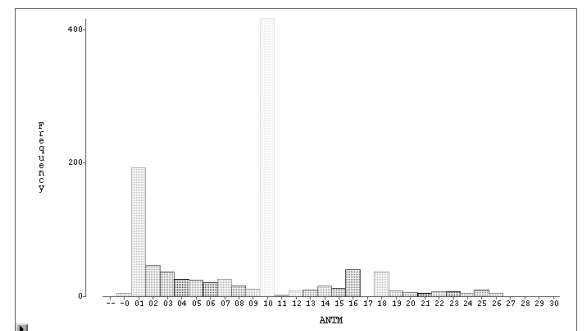
OPPH = 03



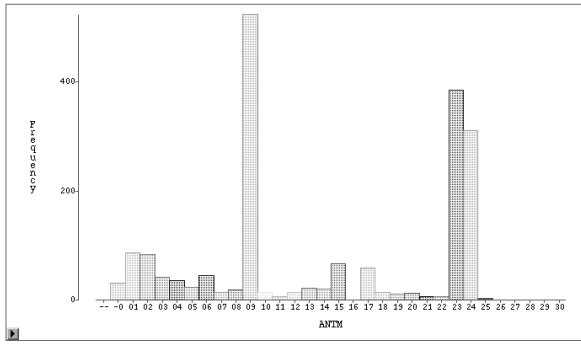
OPPH = 04



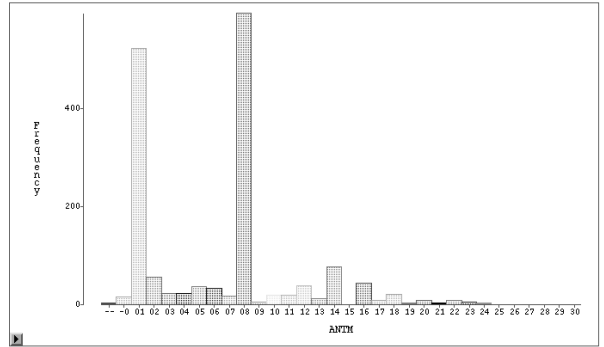
OPPH = 05



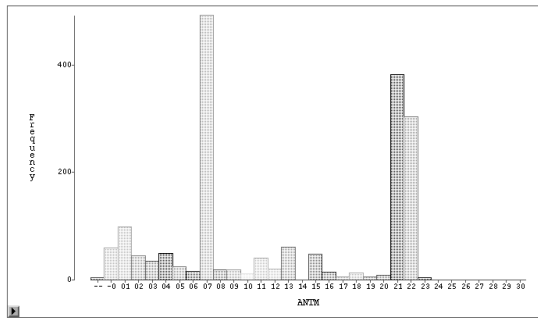
OPPH = 06



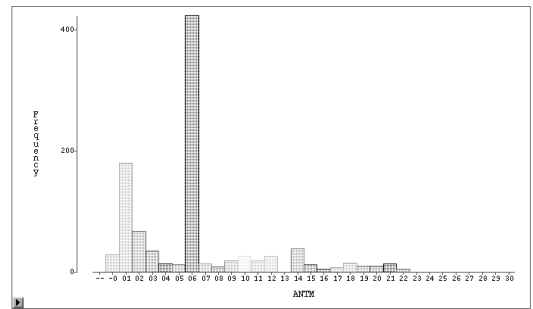
OPPH = 07



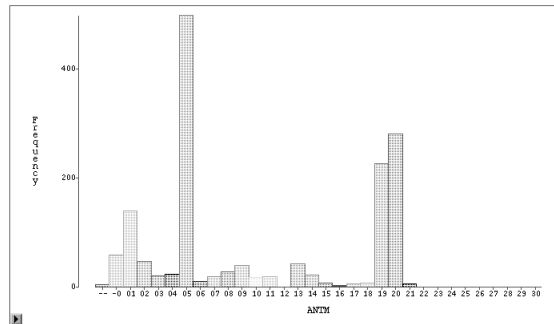
OPPH = 08



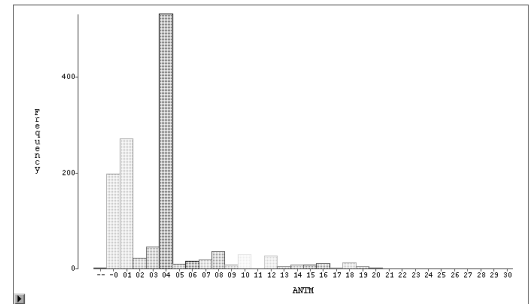
OPPH = 09



OPPH = 10

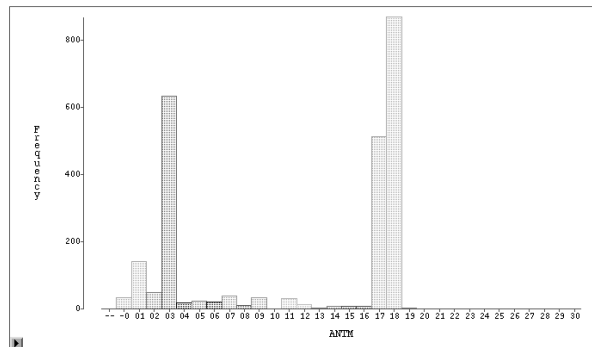


OPPH = 11



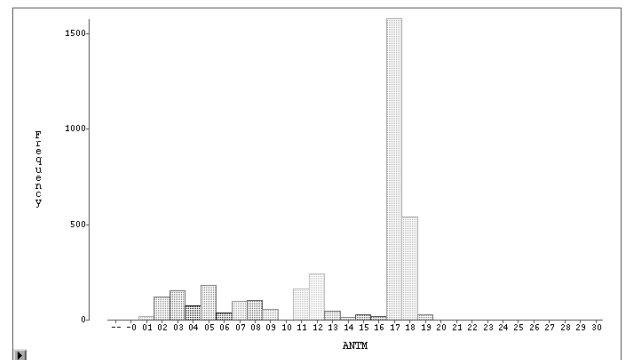
OPPH = 12

1-30. desember 1998

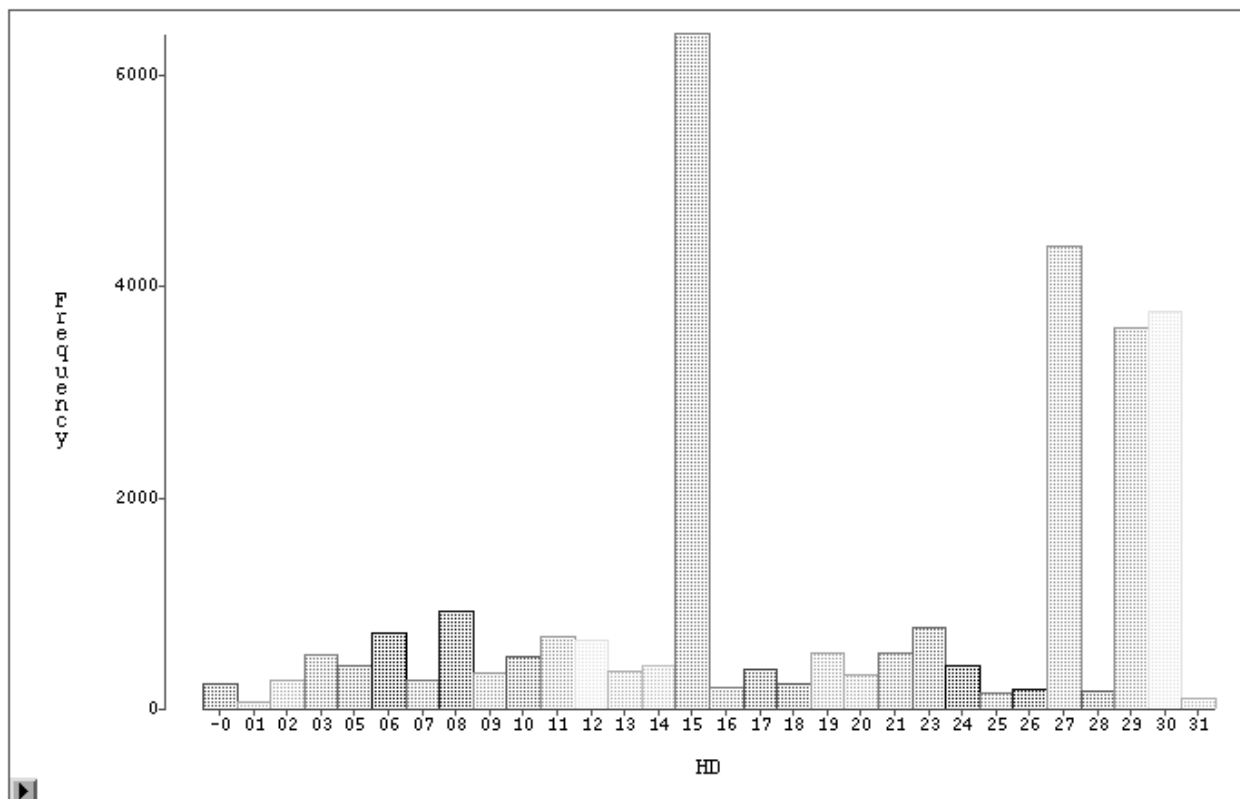


OPPH = 31

31. desember 1998



Figur 23. Bedrifter opphørt i 1998, etter måned for registrering av opphør.



01 = januar 1998

.

12 = desember 1998

13 = januar 1999

.

15 = mars 1999

.

24 = desember 1999

25 = januar 2000

.

27 = mars 2000

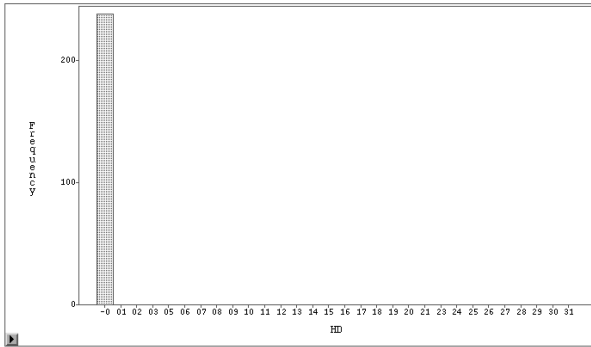
29 = mai 2000

30 = juni 2000

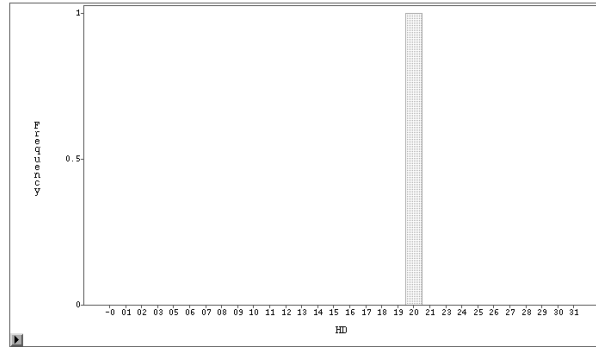
31 = juli 2000 (ikke hele md.)

Figur 24. Opphørte bedrifter , etter opphørsmåned og tidligere tilstand

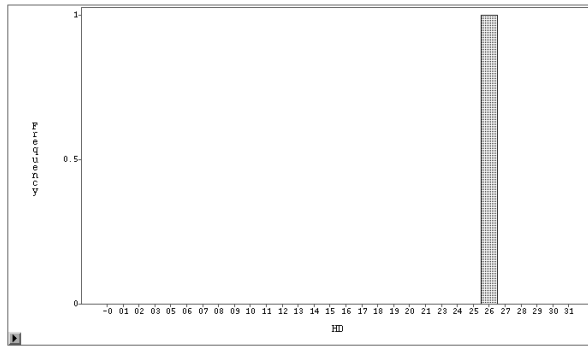
TILST_H =



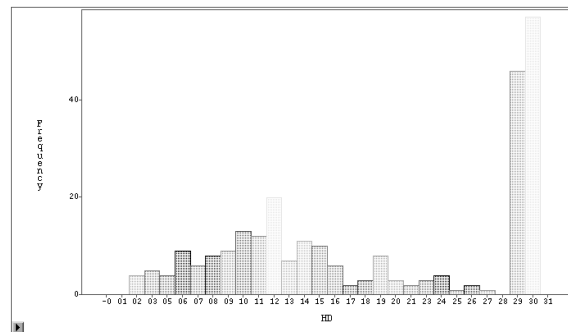
TILST_H = 0



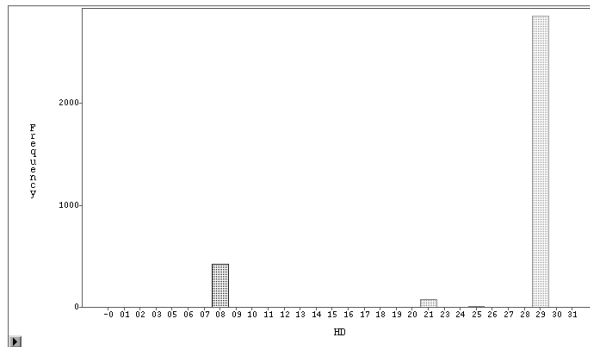
TILST_H = 1



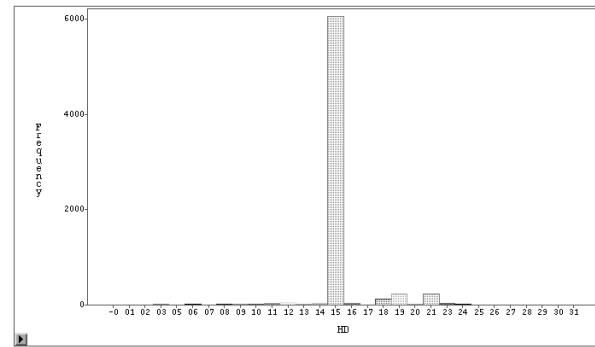
TILST_H = 2



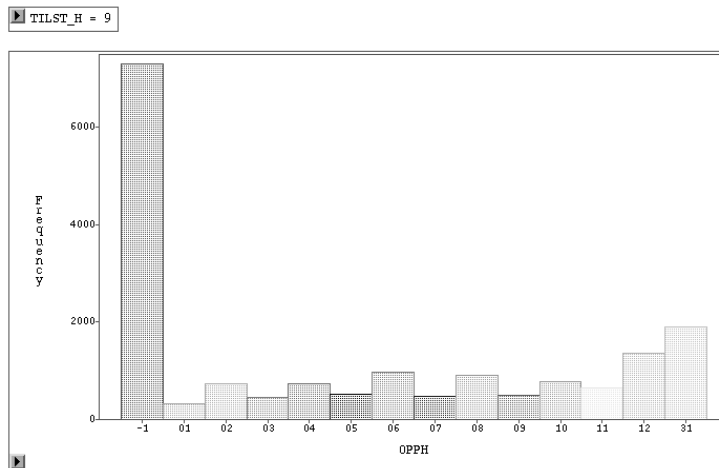
TILST_H = 4



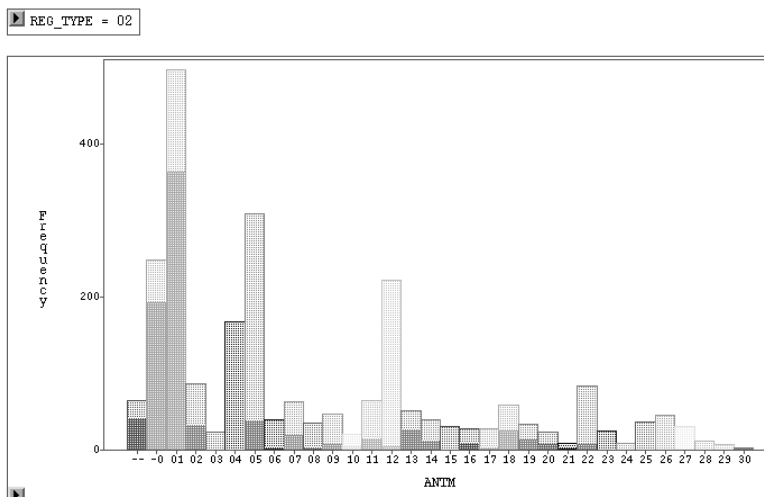
TILST_H = 5



Figur 25. Opphørte bedrifter med tidligere tilstand $t = 9$, etter sitdato



Figur 26. Opphørte bedrifter i flerbedriftsforetak. Bedrifter i offentlig virksomhet er markert mørkere



5. Resultater - Tabeller

Tabell 101. Bedrifter i populasjonen for 1998 fordelt på dato for registrering i BoF og bedriftens startdato.

	1991		1996		1997		1998		1998		1998		1998		1998		1998		1998		1998	
	N		N		N		N		N		N		N		N		N		N		N	
	I alt	N	I alt	N	I alt	N	I alt	N	jan 1998	feb 1998	mar 1998	apr 1998	mai 1998	jun 1998	jul 1998	aug 1998	sept 1998	okt 1998	nov 1998	des 1998		
I alt	431684	154787	115176	33004	90098	7706	2627	2998	3022	2819	2649	2501	2738	2962	2953	2669	2975					
Dato fra historie /registreringsdato																						
1994	185971	150958	33073	65	962	178	71	248	367	37	8	2	2	-	-	-	-	-	-	-	-	-
1995	42080	856	30028	11193	1	-	-	-	-	-	-	-	-	-	-	-	-	-	-	-	-	-
1996	145130	1157	48416	20637	74900	15	-	1	2	1	-	1	-	-	-	-	-	-	-	-	-	-
199607	-	-	715	2	-	-	-	-	-	-	-	-	-	-	-	-	-	-	-	-	-	-
199608	-	-	18	2	-	-	-	-	-	-	-	-	-	-	-	-	-	-	-	-	-	-
199609	-	-	20	1	-	-	-	-	-	-	-	-	-	-	-	-	-	-	-	-	-	-
199610	-	-	6	1	-	-	-	-	-	-	-	-	-	-	-	-	-	-	-	-	-	-
199611	-	-	11	2	-	-	-	-	-	-	-	-	-	-	-	-	-	-	-	-	-	-
199612	-	-	467	4	-	-	-	-	-	-	-	-	-	-	-	-	-	-	-	-	-	-
199701	-	-	16	-	-	-	-	-	-	-	-	-	-	-	-	-	-	-	-	-	-	-
199702	-	-	44	-	1	-	-	-	-	-	-	-	-	-	-	-	-	-	-	-	-	-
199703	-	-	7	-	-	-	-	-	-	-	-	-	-	-	-	-	-	-	-	-	-	-
199705	-	-	1	-	-	-	-	-	-	-	-	-	-	-	-	-	-	-	-	-	-	-
199710	-	-	1	-	-	-	-	-	-	-	-	-	-	-	-	-	-	-	-	-	-	-
199711	-	-	93	175	3331	42	1	2	1	1	-	-	-	-	-	-	-	-	-	-	-	-
199712	-	-	21	54	868	24	4	1	1	1	-	-	-	-	-	-	-	-	-	-	-	-
199801	-	-	39	1186	27	1050	28	2	2	1	1	-	-	-	-	-	-	-	-	-	-	-
199802	-	-	62	45	19	1125	12	4	2	1	1	-	-	-	-	-	-	-	-	-	-	-
199803	-	-	3080	83	295	1451	216	39	8	6	3	7	5	2	1	1	1	1	1	1	1	1
199804	-	-	3089	85	642	785	656	567	100	33	8	7	5	2	2	2	2	2	2	2	2	2
199805	-	-	52	97	176	159	62	143	555	292	85	6	7	2	2	2	2	2	2	2	2	2
199806	-	-	21	29	35	130	26	34	74	219	59	11	8	5	5	5	5	5	5	5	5	5
199807	-	-	1476	18	27	430	28	37	85	214	319	62	19	19	19	19	19	19	19	19	19	19
199808	-	-	2182	34	48	362	341	41	54	156	354	501	186	30	30	30	30	30	30	30	30	30
199809	-	-	3006	33	55	867	154	42	43	58	125	252	416	188	188	188	188	188	188	188	188	188
199810	-	-	4684	126	154	818	870	527	86	68	85	111	237	551	300	300	300	300	300	300	300	300
199811	-	-	3981	88	103	295	213	836	725	213	53	43	91	149	431	237	237	237	237	237	237	237
199812	-	-	2207	48	116	166	58	144	354	316	70	30	43	81	178	381	381	381	381	381	381	381
199901	-	-	1150	28	31	49	21	35	86	144	63	30	26	47	53	145	145	145	145	145	145	145
199902	-	-	1846	54	76	121	23	26	85	254	89	45	43	61	68	163	163	163	163	163	163	163
199903	-	-	3962	78	115	310	67	93	183	480	835	785	448	80	49	47	47	47	47	47	47	47
199904	-	-	1496	25	38	177	18	20	33	87	135	216	390	187	27	22	22	22	22	22	22	22
199905	-	-	3571	64	71	201	75	48	61	95	135	185	504	1074	766	126	126	126	126	126	126	126
199906	-	-	1650	22	24	9	60	12	18	30	50	50	82	174	488	477	477	477	477	477	477	477
199907	-	-	2920	65	64	222	15	30	35	40	77	67	99	169	337	746	746	746	746	746	746	746
199908	-	-	1048	43	47	112	8	14	18	11	19	36	41	52	68	105	105	105	105	105	105	105
199909	-	-	935	70	85	188	3	14	17	15	27	16	36	36	63	70	70	70	70	70	70	70
199910	-	-	-	-	-	-	-	-	-	-	-	-	-	-	-	-	-	-	-	-	-	-
199911	-	-	668	97	108	121	101	7	9	20	20	11	21	20	32	41	41	41	41	41	41	41
199912	-	-	481	87	118	62	6	11	5	9	12	15	16	15	14	16	16	16	16	16	16	16
200001	-	-	179	54	31	23	23	1	1	1	2	3	3	3	3	4	4	4	4	4	4	4
200002	-	-	319	129	76	21	21	4	4	2	5	4	4	4	4	5	5	5	5	5	5	5
200003	-	-	198	49	46	22	22	1	1	6	3	2	9	7	9	9	9	9	9	9	9	9
200004	-	-	168	36	38	19	36	2	1	3	1	2	5	1	4	4	4	4	4	4	4	4
200005	-	-	192	33	44	11	19	6	1	4	6	1	4	3	4	4	4	4	4	4	4	4
200006	-	-	180	53	44	21	21	1	2	1	4	2	1	1	3	3	3	3	3	3	3	3
200007	-	-	103	25	25	17	17	1	1	1	1	2	4	2	2	2	2	2	2	2	2	2

Tabell 102. Bedrifter i populasjonen for 1998 fordelt på antall måneder fra startdato til registrering Bof. Etter bedriftens startdato.

	Startdato																			
	1991 - 1995	1996	1. kv 1997	2. kv 1997	3. kv 1997	4. kv 1997	jan 1998	feb 1998	mars 1998	apr 1998	mai 1998	jun 1998	jul 1998	aug 1998	sept 1998	okt 1998	nov 1998	des 1998	2975	
I alt	431684	154787	115176	33004	13715	61423	7643	7317	7706	2627	2998	3022	2819	2649	2501	2738	2962	2953	2669	2975
Antall måneder fra start til reg.																				
Ikke på historie	185971	150958	33073	65	86	90	548	238	178	71	248	367	37	8	2	2	-	-	-	-
før	184230	-	76647	31830	11613	60250	2907	284	109	18	47	116	41	97	26	41	45	50	71	38
Samme måned	3622	-	121	1	1	1	-	922	334	216	567	-	292	59	62	186	188	300	237	136
1 måned	7708	-	75	2	-	-	1083	777	1451	656	-	555	219	319	501	416	551	431	381	290
2 måneder	4911	-	85	1	-	-	790	879	785	-	143	74	214	354	252	237	149	178	145	625
3 måneder	2387	-	70	1	-	-	663	504	-	62	34	85	156	125	111	91	81	53	163	188
4 måneder	1414	-	55	3	-	173	222	263	159	26	37	54	58	85	43	43	47	68	47	31
5 måneder	1124	-	39	2	-	118	138	208	130	28	41	43	68	53	39	26	61	49	22	59
6 måneder	2009	-	47	-	-	124	118	691	203	36	42	86	213	70	30	43	80	27	126	73
7 måneder	6106	-	32	-	43	67	66	1007	341	154	527	725	316	63	43	448	187	766	477	842
8 måneder	7696	-	34	-	28	39	320	237	867	870	836	354	144	89	785	390	1074	488	746	335
9 måneder	4594	-	49	1	147	42	126	339	818	213	144	86	254	835	216	504	174	337	105	204
10 måneder	2356	-	69	5	53	16	133	301	412	58	35	85	480	135	185	82	169	68	185	70
11 måneder	1974	-	599	4	92	79	55	201	166	21	26	183	87	135	40	99	52	63	-	72
12 måneder	1018	-	84	11	59	60	65	139	74	23	93	33	95	50	67	41	36	41	47	47
13-15 måneder	2309	-	350	50	205	125	224	94	506	115	80	114	81	123	52	57	35	50	25	23
16-18 måneder	1769	-	449	47	254	114	56	61	504	33	58	35	35	32	29	10	19	13	9	11
19-21 måneder	1250	-	315	70	321	41	41	46	300	10	20	14	12	10	8	17	8	12	4	1
22-24 måneder	862	-	218	106	170	28	37	31	206	11	9	6	15	6	5	6	6	-	-	-
>2 - 2 1/2 år	1451	-	349	391	419	37	34	31	163	6	11	7	2	1	-	-	-	-	-	-
>2 1/2 - 3 år	813	-	393	188	177	16	17	4	-	-	-	-	-	-	-	-	-	-	-	-
>3 - 4 år	999	-	147	610	47	3	-	-	-	-	-	-	-	-	-	-	-	-	-	-
>4 - 5 år	794	-	225	535	34	-	-	-	-	-	-	-	-	-	-	-	-	-	-	-
Over 5 år	4317	-	878	-	-	-	-	-	-	-	-	-	-	-	-	-	-	-	-	-

Tabell 103. Bedrifter i populasjonen for 1998 som startet i 1998. Bedrifter som startet 1 januar og 31. desember er skilt ut. Etter antall måneder fra startdato til registrering. Fordelt på startdato.

	Startdato														
	1. jan 1998	31. jan 1998	feb 1998	mars 1998	apr 1998	mai 1998	jun 1998	jul 1998	aug 1998	sept 1998	okt 1998	nov 1998	29. des 1998	30. des 1998	31. des 1998
I alt	4897	2809	2627	2998	3022	2819	2649	2501	2738	2962	2953	2669	2715	115	145
Antall måneder fra start til reg.															
Ikke på historie før	119	59	71	248	367	37	8	2	2	45	-	-	-	-	4
Samme måned	102	7	18	47	116	41	97	26	41	188	50	71	34	-	-
1 måned	232	102	216	567	-	292	59	62	186	551	300	237	136	-	-
2 måneder	551	900	656	-	555	219	319	501	416	431	431	381	280	4	6
3 måneder	441	344	-	143	74	214	354	252	237	149	178	145	576	18	31
4 måneder	-	-	62	34	85	156	125	111	91	81	53	163	155	19	14
5 måneder	115	44	26	37	54	58	85	43	43	47	68	47	28	2	7
6 måneder	102	28	28	41	43	68	53	39	26	61	49	22	45	7	3
7 måneder	131	72	36	42	86	213	70	43	448	187	27	126	70	-	16
8 måneder	186	155	154	527	725	316	63	45	390	1074	766	477	812	14	13
9 måneder	4891	413	870	836	354	144	89	785	504	174	488	746	300	22	18
10 måneder	531	287	213	144	86	254	835	216	82	169	337	105	169	17	-
11 måneder	1779	102	58	35	85	480	135	185	82	169	68	70	-	-	-
12 måneder	944	116	21	26	183	87	135	40	99	52	63	-	55	6	11
13-15 måneder	600	57	23	93	33	95	50	67	41	36	-	41	28	6	13
16-18 måneder	1261	416	115	80	114	81	123	52	57	35	50	25	17	1	5
19-21 måneder	788	453	33	58	35	35	32	29	10	19	13	9	9	-	2
22-24 måneder	416	276	10	20	14	12	10	8	17	8	12	4	1	-	-
>2 - 2 1/2 år	272	194	11	9	6	15	6	8	5	6	-	-	-	-	-
190	152	11	6	11	7	2	1	-	-	-	-	-	-	-	-

Tabell 105. Nye bedrifter i populasjonen for 1998. Bedrifter som har startet i 1997 og 1998, og eldre bedrifter som er registrert i 1998 eller senere. Etter antall måneder fra startdato til registrering. Fordelt på startdato.

	Startdato																			
	1991 - 1990	1991 - 1990	1.kv 1997	2.kv 1997	3.kv 1997	4.kv 1997	jan 1998	feb 1998	mars 1998	apr 1998	mai 1998	jun 1998	jul 1998	aug 1998	sept 1998	okt 1998	nov 1998	des 1998		
I alt	133468	1662	2108	981	13715	61423	7643	7317	7706	2627	2998	3022	2819	2649	2501	2738	2962	2953	2669	2975
Antall måneder fra start til reg.																				
Ikke på historie før	1875	-	-	-	86	90	548	238	178	71	248	367	37	8	2	2	-	-	-	-
Samme måned	75753	-	-	-	11613	60250	2907	284	109	18	47	116	41	97	26	41	45	50	71	38
1 måned	3500	-	-	1	-	-	-	922	334	216	567	-	292	59	62	186	188	300	237	136
2 måneder	7631	-	-	-	-	1	1083	777	1451	656	-	555	219	319	501	416	551	431	381	290
3 måneder	4825	-	-	-	-	-	790	879	785	-	143	74	214	354	252	237	149	178	145	625
4 måneder	2316	-	-	-	-	-	663	504	-	62	34	85	156	125	111	91	81	53	163	188
5 måneder	1356	-	-	-	-	173	222	263	159	26	37	54	58	85	43	43	47	68	47	31
6 måneder	1083	-	-	-	-	118	138	208	130	28	41	43	68	53	39	26	61	49	22	59
7-9 måneder	1962	-	-	-	-	124	118	691	203	36	42	86	213	70	30	43	80	27	126	73
10-12 måneder	18280	-	-	-	218	148	512	1643	2026	1237	1507	1165	714	987	1046	1342	1435	1591	1328	1381
13-15 måneder	4576	-	-	-	204	155	253	641	652	102	154	301	662	320	292	222	257	131	111	119
16-18 måneder	1926	-	-	17	205	125	224	94	506	115	80	114	81	123	52	57	35	50	25	23
19-21 måneder	1311	-	-	38	254	114	56	61	504	33	58	35	35	32	29	10	19	13	9	11
22-24 måneder	904	-	-	39	321	41	41	46	300	10	20	14	12	10	8	17	8	12	4	1
>2 - 2 1/2 år	620	-	-	82	170	28	37	31	206	11	9	6	15	6	8	5	6	-	-	-
>2 1/2 - 3 år	1315	-	213	391	419	37	34	31	163	6	11	7	2	1	-	-	-	-	-	-
>3 - 4 år	504	-	102	188	177	16	17	4	-	-	-	-	-	-	-	-	-	-	-	-
>3 - 4 år	686	-	444	192	47	3	-	-	-	-	-	-	-	-	-	-	-	-	-	-
>4 - 5 år	536	-	502	34	-	-	-	-	-	-	-	-	-	-	-	-	-	-	-	-
Over 5 år	2509	1662	847	-	-	-	-	-	-	-	-	-	-	-	-	-	-	-	-	-

Tabell 107. Nye bedrifter i populasjonen for 1998. Bedrifter som har startet i 1997 og 1998, og eldre bedrifter som er registrert i 1998 eller senere. Etter antall måneder fra startdato til registrering. Fordelt på dato for registrering.

		Dato for registrering (historiedato)																					
		1-2.kv	4.kv	jan	feb	mars	mai	jun	jul	aug	sept	okt	nov	des	1.kv	2.kv	3.kv	4.kv	1.kv	2.kv +			
		1997	1997	1998	1998	1998	1998	1998	1998	1998	1998	1998	1998	1998	1999	1999	1999	1999	2000	2000			
I alt	Histdato?	133468	1875	74923	2	5358	1606	3080	3089	3708	1225	1476	2182	3006	4684	3981	2207	6958	6717	4903	1149	696	643
Ikke på historie																							
Antall måneder fra start til reg.																							
Ikke på historie																							
Start mer enn 4 år etter registrering																							
Start 2 t.o.m 4 år etter registrering																							
Start 7-12 måneder etter registrering																							
Start 5 måneder etter registrering																							
Start 4 måneder etter registrering																							
Start 3 måneder etter registrering																							
Start 2 måneder etter registrering																							
Start 1 måned etter registrering																							
Start og registrering samme måned																							
Start 1 måned før registrering																							
Start 2 måned før registrering																							
Start 3 måned før registrering																							
Start 4 måned før registrering																							
Start 5 måned før registrering																							
Start 6 måned før registrering																							
Start 7-9 måneder før registrering																							
Start 10-12 måneder før registrering																							
Start 13-15 måneder før registrering																							
Start 16-18 måneder før registrering																							
Start 19-21 måneder før registrering																							
Start 22-24 måneder før registrering																							
Start 2 t.o.m 2 1/2 år før registrering																							
Start 2 1/2 t.o.m 3 år før registrering																							
Start 3 t.o.m 4 år før registrering																							
Start 4 t.o.m 5 år før registrering																							
Start Mer enn 5 år før registrering																							

Tabell 108. Nye bedrifter i populasjonen for 1998. Bedrifter som har startet i 1997 og 1998, og eldre bedrifter som er registrert i 1998 eller senere. Etter antall måneder fra startdato til registrering. Fordelt på dato for registrering. Prosent.

I alt	Dato for registrering (historiedato)																											
	1-2.kv 1997	1-2.kv 1998	3.kv 1997	3.kv 1998	4.kv 1997	4.kv 1998	jan 1998	feb 1998	mars 1998	mai 1998	jun 1998	jul 1998	aug 1998	sept 1998	okt 1998	nov 1998	des 1998	1.kv 1999	2.kv 1999	3.kv 1999	4.kv 1999	1.kv 2000	2.kv 2000	3.kv 2000	4.kv 2000	1.kv 2001	2.kv 2001	
100	100	100	100	100	100	100	100	100	100	100	100	100	100	100	100	100	100	100	100	100	100	100	100	100	100	100	100	100
Ikke på historie																												
Start mer enn 4 år etter registrering	0	0																										
Start 2 t.o.m 4 år etter registrering	56	100																										
Start 7-12 måneder etter registrering	0		0	0	0	0	0	0	0	0	0	0	0	0	0	0	0	0	0	0	0	0	0	0	0	0	0	0
Start 5 måneder etter registrering	0		0	0	0	0	0	0	0	0	0	0	0	0	0	0	0	0	0	0	0	0	0	0	0	0	0	0
Start 4 måneder etter registrering	0		0	0	0	0	0	0	0	0	0	0	0	0	0	0	0	0	0	0	0	0	0	0	0	0	0	0
Start 3 måneder etter registrering	0		0	0	0	0	0	0	0	0	0	0	0	0	0	0	0	0	0	0	0	0	0	0	0	0	0	0
Start 2 måneder etter registrering	0		0	0	0	0	0	0	0	0	0	0	0	0	0	0	0	0	0	0	0	0	0	0	0	0	0	0
Start 1 måned etter registrering	0		0	0	0	0	0	0	0	0	0	0	0	0	0	0	0	0	0	0	0	0	0	0	0	0	0	0
Start og registrering samme måned	3		3	1	1	1	1	1	1	1	1	1	1	1	1	1	1	1	1	1	1	1	1	1	1	1	1	1
Start 1 måned for registrering	6		17	21	17	18	8	5	4	9	6	6	6	6	6	6	6	6	6	6	6	6	6	6	6	6	6	6
Start 2 måned for registrering	4		50	28	47	21	15	18	22	23	14	12	11	17	4	11	17	4	11	17	4	11	17	4	11	17	4	11
Start 3 måned for registrering	2		19	21	10	25	4	6	14	16	7	4	2	4	8	5	4	8	5	4	8	5	4	8	5	4	8	5
Start 4 måned for registrering	1		12	10	6	5	4	2	3	6	2	2	2	2	2	2	2	2	2	2	2	2	2	2	2	2	2	2
Start 5 måned for registrering	1		6	5	4	4	4	2	2	2	2	2	2	2	2	2	2	2	2	2	2	2	2	2	2	2	2	2
Start 6 måned for registrering	1		3	2	2	2	2	2	2	2	2	2	2	2	2	2	2	2	2	2	2	2	2	2	2	2	2	2
Start 7-9 måneder for registrering	14		2	2	2	2	1	13	16	14	2	1	1	1	1	1	1	1	1	1	1	1	1	1	1	1	1	1
Start 10-12 måneder for registrering	3		5	2	3	1	1	5	5	5	3	8	4	7	4	5	3	7	4	5	3	7	4	5	3	7	4	5
Start 13-15 måneder for registrering	1		2	0	3	0	0	2	2	2	2	2	2	2	2	2	2	2	2	2	2	2	2	2	2	2	2	2
Start 16-18 måneder for registrering	1		0	0	0	0	0	0	0	0	0	0	0	0	0	0	0	0	0	0	0	0	0	0	0	0	0	0
Start 19-21 måneder for registrering	1		0	0	0	0	0	0	0	0	0	0	0	0	0	0	0	0	0	0	0	0	0	0	0	0	0	0
Start 22-24 måneder for registrering	0		0	0	0	0	0	0	0	0	0	0	0	0	0	0	0	0	0	0	0	0	0	0	0	0	0	0
Start 2 t.o.m 2 1/2 år for registrering	1		0	0	0	0	0	0	0	0	0	0	0	0	0	0	0	0	0	0	0	0	0	0	0	0	0	0
Start 2 1/2 t.o.m 3 år for registrering	0		0	0	0	0	0	0	0	0	0	0	0	0	0	0	0	0	0	0	0	0	0	0	0	0	0	0
Start 3 t.o.m 4 år for registrering	1		1	1	1	1	1	1	1	1	1	1	1	1	1	1	1	1	1	1	1	1	1	1	1	1	1	1
Start 4 t.o.m 5 år for registrering	0		0	0	0	0	0	0	0	0	0	0	0	0	0	0	0	0	0	0	0	0	0	0	0	0	0	0
Start Mer enn 5 år for registrering	2		5	3	3	4	2	2	2	2	2	2	2	2	2	2	2	2	2	2	2	2	2	2	2	2	2	2

Tabell 109. Bedrifter i populasjonen for 1998 med startdato 1998. Etter antall måneder fra startdato til registrering. Fordelt på næring.

	Næring																		
	I alt	A Jord- og skogbr- uk	B Fiske bergv.	C Oljeut- v., bergv.	D Industri	E Kraft og vannf. anl.v. og bygge	F Vareha- ndel mv.	G Vareha- restar- u. u.	H Hotell, restaurat- u.	I Samfer- dsel	J Finans- tjenester	K Forrr- tien- eiend.	L Off.ad- m. forsvar	M Undery- isning	N Helse , sosial- tj.	O A sos. og pers. tj.	P Lønnet husarb- eid	Q Intern- asj. org.	
I alt	38619	928	2007	506	141	2348	113	3305	7044	1360	2845	157	12075	148	513	2032	3087	8	2
Antall måneder fra start til reg.																			
Ikke på historie før	913	13	27	8	1	50	1	76	172	56	246	3	171	7	3	40	39	-	-
Samme måned	699	4	14	10	-	48	3	36	228	74	29	4	112	-	8	39	90	-	-
1 måned	2577	13	76	39	5	161	6	199	670	173	213	24	531	36	53	234	143	-	-
2 måneder	5770	79	193	80	37	343	33	459	1202	440	509	35	1395	82	75	531	273	3	1
3 måneder	3156	46	89	45	18	241	12	345	638	179	219	19	987	13	32	142	131	-	-
4 måneder	1149	24	32	17	7	95	4	106	245	57	91	10	339	-	7	57	58	-	-
5 måneder	698	6	26	6	2	55	3	74	130	31	51	3	219	1	7	47	37	-	-
6 måneder	619	8	29	8	4	38	2	56	125	31	36	4	199	-	6	45	28	-	-
7 måneder	1029	13	42	13	1	60	1	95	201	29	83	4	322	1	9	63	92	-	-
8 måneder	4891	150	230	50	13	314	8	431	781	80	292	13	1757	1	57	205	508	1	-
9 måneder	6978	228	275	53	29	441	18	694	1084	84	449	13	2572	-	106	226	704	2	-
10 måneder	3890	164	164	30	8	228	10	360	536	42	249	7	1658	2	49	127	355	1	-
11 måneder	1779	82	96	18	6	86	8	149	262	17	133	7	646	-	38	55	176	-	-
12 måneder	944	46	71	17	4	47	2	77	139	9	72	2	317	4	14	37	86	-	-
13-15 måneder	600	23	56	10	-	30	1	35	101	11	45	1	196	-	6	26	59	-	-
16-18 måneder	1261	24	164	38	3	57	1	69	225	13	79	4	352	-	22	77	132	1	-
19-21 måneder	788	1	160	29	2	39	-	28	133	7	27	1	192	1	10	43	115	-	-
22-24 måneder	416	1	159	22	-	6	-	10	63	5	7	2	94	-	5	15	27	-	-
>2 - 2 1/2 år	272	2	80	11	1	7	-	2	74	6	7	1	39	-	4	13	25	-	-
	190	1	24	2	-	2	-	4	35	16	8	-	77	-	2	10	9	-	-

Tabell 110. Bedrifter i populasjonen for 1998 med startdato 1998. Etter antall måneder fra startdato til registrering. Fordelt på næring. Prosent.

	Næring																	
	A Jord- og skogbr- uk	B Fiske bergv.	C Oljeut- v., bergv.	D Industri	E Kraft og vannf. anl.v.	F Bygge og anleggsv. u.	G Vareha- ndel mv.	H Hotell, restaur. u.	I Samferd- sel	J Tjenest- ter	K Forrr- eiend.	L Off. ad- m. forsvar	M Undery- isning	N Helse , sosial- tj.	O Sos. tj.	A Lønn- pers. eid	P husarb- eid	Q Intern- asj. org.
I alt	100	100	100	100	100	100	100	100	100	100	100	100	100	100	100	100	100	100
Antall måneder fra start til reg.	2	2	2	2	2	2	2	2	2	2	2	2	2	2	2	2	2	2
Ikke på historie før	0	1	1	1	1	1	1	1	1	1	1	1	1	1	1	1	1	1
Samme måned	7	4	8	7	5	3	3	5	7	3	1	4	2	2	3	3	3	3
1 måned	15	9	16	15	29	14	17	32	18	22	12	24	10	12	5	5	5	5
2 måneder	8	5	4	10	11	10	9	13	8	12	8	9	15	26	9	9	38	50
3 måneder	3	2	3	4	4	3	3	4	3	6	3	3	6	7	4	4	-	-
4 måneder	2	1	1	2	3	2	2	2	2	2	2	1	1	3	2	-	-	-
5 måneder	2	1	2	2	2	2	2	2	2	2	2	1	1	2	1	-	-	-
6 måneder	3	1	3	3	1	3	3	2	3	3	3	1	2	3	1	-	-	-
7 måneder	13	16	11	13	7	13	11	6	10	8	15	1	11	10	16	13	13	13
8 måneder	18	25	14	19	16	21	15	6	16	8	21	1	21	11	23	25	25	25
9 måneder	10	18	8	10	9	11	8	3	9	4	13	1	10	6	11	13	13	13
10 måneder	5	9	4	4	7	5	4	1	5	4	5	1	7	3	6	6	6	6
11 måneder	2	5	4	2	2	2	2	1	2	1	3	3	3	2	3	3	3	3
12 måneder	2	2	3	2	1	1	1	1	1	2	2	1	1	1	2	2	2	2
13-15 måneder	3	3	8	2	1	2	3	1	3	3	3	3	4	4	4	4	4	4
16-18 måneder	2	0	6	2	1	1	2	1	1	1	2	1	2	2	4	4	4	4
19-21 måneder	1	0	8	1	1	0	1	0	0	1	1	1	2	1	2	2	2	2
22-24 måneder	1	0	4	0	1	1	1	0	0	1	1	1	1	1	1	1	1	1
>2 - 2 1/2 år	0	0	0	0	0	0	0	1	0	0	1	0	0	0	0	0	0	0

Tabell 111. Bedrifter i populasjonen for 1998 med startdato 1998.
Etter antall ansatte og næring.

I alt	Næring.																	
	A Jord- og skogbruk	B Fiskebergv.	C Oljeutv.	D Industri	E Kraft og vann	F Bygge og anl.v.	G Varehandel mv.	H Restaur. u.	I Samferdsel	J Finanstjenster	K Forreiden, eiend.	L Off. adm. m.	M Undervisning	N Helse, sosialtj.	O sos. tj.	P Lønnutid	Q Internasjonal org.	
38619	928	2007	506	141	2348	113	3305	7044	1360	2845	157	12075	148	513	2032	3087	8	2
889	18	164	30	3	29	-	20	186	26	42	3	233	-	11	47	77	-	-
27753	821	1684	389	106	1696	70	2424	4543	687	1787	63	9400	42	366	1132	2536	7	-
2968	42	78	24	14	199	6	256	589	105	239	16	1017	7	32	196	146	1	1
1767	22	36	11	2	114	6	164	414	100	152	13	479	11	20	145	77	-	-
1121	8	17	15	5	62	-	99	342	65	88	13	241	8	13	77	68	-	-
813	5	5	8	3	49	3	73	235	50	69	10	154	7	7	91	44	-	-
1762	8	11	19	4	114	3	166	521	163	155	19	324	15	21	136	83	-	-
978	3	8	6	4	59	10	69	175	119	147	16	148	27	22	124	41	-	-
346	-	2	4	-	18	4	21	30	37	85	4	50	14	19	46	12	-	-
153	1	2	-	-	5	8	10	7	6	52	-	21	10	2	27	2	-	-
69	-	-	-	-	3	3	3	2	2	29	-	8	7	-	11	1	-	-

Tabell 112. Bedrifter i populasjonen for 1998 med startdato 1998. Gruppert etter omsetningens størrelse, fordelt på næring.

		Næring																
		A Jord- og skogbr- uk	B Fiske bergv.	C Oljeut- v.v. bergv.	D Indust- ri	E Kraft og vannf.	F Bygge og anl.v.	G Vareha- ndel mv.	H Hotell, restaur. r.	I Samfer- dsel	J Finan- ser tjenes- ter	K Forr. t- eiend.	L Off. ad- m, forsvar	M Underv- isning	N Helse , sosial- tj.	O A sos. og tj.	P Lønnet husarb- eid	Q Intern- asj. org.
I alt	38619	928	506	141	2348	113	3305	7044	1360	2845	157	12075	148	513	2032	3087	8	2
Omsetning	1001	21	33	3	32	-	26	225	29	47	3	259	-	13	58	85	1	-
Uoppgitt	34606	907	473	123	1384	110	3262	6725	655	1691	154	11683	148	500	1974	2971	7	2
1 - 49 000	227	-	-	4	115	-	2	3	31	54	-	11	-	-	-	6	-	-
50 000 - 99 000	279	-	-	2	144	-	4	8	40	70	-	6	-	-	-	4	-	-
100 000 - 499 000	1138	-	-	3	348	-	7	9	231	505	-	26	-	-	-	8	-	-
500 000 - 999 000	468	-	-	-	95	-	1	4	133	219	-	12	-	-	-	4	-	-
1 mill - 9 999 000	734	-	-	6	192	-	2	49	230	205	-	42	-	-	-	7	-	-
10 mill - 99 999 000	155	-	-	-	37	-	1	18	11	49	-	35	-	-	-	2	-	-
100 mill - 499 999 000	9	-	-	-	1	-	-	1	-	5	-	1	-	-	-	-	-	-
500 mill og mer	2	-	-	-	-	-	-	2	-	-	-	-	-	-	-	-	-	-

Tabell 113. Bedrifter i populasjonen for 1998 med startdato 1998.
Etter antall måneder fra startdato til registrering. Fordelt på registerenhetstype.

	Registerenhetstype				
	I alt	Bedrift i enbedrift- sforetak	Bedrift i flerbedri- ftsforetak	Spesialen- het	Hjelpebed- rift
I alt	38619	35927	2670	16	6
Antall måneder fra start til reg.					
Ikke på historie før	913	651	261	-	1
Samme måned	2577	2210	364	-	3
1 måned	5770	4830	931	8	1
2 måneder	3156	2976	180	-	-
3 måneder	1149	1110	39	-	-
4 måneder	698	654	44	-	-
5 måneder	619	587	31	1	-
6 måneder	1029	999	30	-	-
7 måneder	4891	4818	72	-	1
8 måneder	6978	6904	73	1	-
9 måneder	3890	3850	39	1	-
10 måneder	1779	1763	16	-	-
11 måneder	944	922	22	-	-
12 måneder	600	573	27	-	-
13-15 måneder	1261	1188	73	-	-
16-18 måneder	788	721	67	-	-
19-21 måneder	416	329	87	-	-
22-24 måneder	272	186	86	-	-
>2 - 2 1/2 år	190	81	104	5	-

Tabell 114. Bedrifter i populasjonen for 1998 med startdato 1998.
Etter antall måneder fra startdato til registrering. Fordelt på registerenhetstype.
Prosent.

	Registerenhetstype				
	I alt	Bedrift i enbedrift- sforetak	Bedrift i flerbedri- ftsforetak	Spesialen- het	Hjelpebed- rift
I alt	100	100	100	100	100
Antall måneder fra start til reg.					
Ikke på historie før	2	2	10	-	17
Samme måned	7	6	14	-	50
1 måned	15	13	35	50	17
2 måneder	8	8	7	-	-
3 måneder	3	3	1	-	-
4 måneder	2	2	2	-	-
5 måneder	2	2	1	6	-
6 måneder	3	3	1	-	-
7 måneder	13	13	3	-	17
8 måneder	18	19	3	6	-
9 måneder	10	11	1	6	-
10 måneder	5	5	1	-	-
11 måneder	2	3	1	-	-
12 måneder	2	2	1	-	-
13-15 måneder	3	3	3	-	-
16-18 måneder	2	2	3	-	-
19-21 måneder	1	1	3	-	-
22-24 måneder	1	1	3	-	-
>2 - 2 1/2 år	0	0	4	31	-

Tabell 115. Bedrifter i populasjonen for 1998 med startdato 1998.
 Etter antall måneder fra startdato til registrering. Fordelt på organisasjonsform.

		Foretakets organisasjonsform på bedriften																						
I alt		ANNA	ANS	AS	ASA	BA	BRL	DA	ENK	FLI	IKJP	KIRK	KOMM	KS	KTRF	NUF	ORGL	PRE	SF	SFA	STAT	STI	SÆR	
I alt	38619	2	37	980	15028	102	249	31	670	19135	319	6	68	14	65	25	389	1273	42	8	13	4	152	7
Antall måneder fra start til reg.																								
Ikke på historie før	913	-	-	9	444	3	5	2	9	189	6	-	-	-	3	14	226	-	-	1	-	-	2	-
Samme måned	2577	-	1	20	374	6	8	-	9	208	6	-	57	-	3	2	2	2	-	-	-	-	1	-
1 måned	5770	2	10	106	3383	23	35	4	64	1316	53	1	6	5	7	28	221	3	1	4	2	2	13	1
2 måneder	3156	-	3	75	2259	8	18	1	55	592	20	2	4	6	6	38	658	4	1	4	-	-	5	1
3 måneder	1149	-	-	26	852	4	3	-	19	203	12	-	-	2	-	19	1	-	2	-	-	-	6	-
4 måneder	698	-	1	21	434	3	2	1	21	181	9	-	-	-	-	13	9	3	1	-	-	-	-	-
5 måneder	619	-	2	14	309	3	7	1	17	239	9	1	-	-	-	11	1	-	1	-	-	6	1	1
6 måneder	1029	-	3	34	313	4	19	9	20	613	10	-	-	3	-	12	11	-	1	-	-	2	1	1
7 måneder	4891	-	3	114	1081	4	19	9	84	3429	30	-	1	12	-	43	41	5	1	-	-	15	-	-
8 måneder	6978	-	1	200	1641	9	28	5	133	4819	36	-	-	13	-	52	14	9	-	-	-	18	-	-
9 måneder	3890	-	-	128	1082	2	15	7	87	2494	18	-	-	15	-	23	3	7	-	-	-	9	-	-
10 måneder	1779	-	4	68	454	2	8	-	55	1128	17	-	5	-	-	25	1	1	-	-	-	11	-	-
11 måneder	944	-	-	29	272	2	3	1	18	574	12	-	-	1	-	10	8	-	1	-	-	13	-	-
12 måneder	600	-	-	18	163	-	14	-	6	370	10	-	-	-	-	5	4	-	-	-	-	19	-	-
13-15 måneder	1261	-	3	39	253	6	4	-	28	869	18	-	1	-	-	16	4	1	-	-	-	4	-	-
16-18 måneder	788	-	2	10	84	2	12	-	8	635	12	-	3	-	-	7	4	3	-	-	-	6	-	-
19-21 måneder	416	-	-	7	88	1	3	-	3	287	8	1	-	-	-	2	7	1	-	-	-	6	-	-
22-24 måneder	272	-	1	5	71	1	25	-	-	150	7	-	-	-	-	3	1	1	-	-	-	5	3	-
>2 - 2 1/2 år	190	-	-	1	89	12	18	-	1	60	3	1	-	-	-	-	5	-	-	-	-	-	-	-

Tabell 116. Bedrifter i populasjonen for 1998 med startdato 1998.
 Etter antall måneder fra startdato til registrering. Fordelt på organisasjonsform. Prosent.

SÆR	Foretakets organisasjonsform på bedrifte																						
	I alt	ANNA	ANS	AS	ASA	BA	BRL	DA	ENK	FLI	IKJP	KIRK	KOMM	KS	KTRF	NUF	ORGL	PRE	SF	SPA	STAT	STI	
I alt	100	100	100	100	100	100	100	100	100	100	100	100	100	100	100	100	100	100	100	100	100	100	100
Antall måneder fra start til reg.	2	-	1	3	3	2	6	1	1	2	-	-	-	-	12	4	18	-	-	8	-	1	-
Ikke på historie før	7	16	6	9	11	6	3	5	4	7	-	84	-	-	12	1	0	5	-	-	-	1	-
Samme måned	15	27	11	23	23	14	13	10	7	17	17	9	21	11	24	17	52	10	-	8	50	4	-
1 måned	8	8	8	15	8	7	3	8	3	6	33	6	43	5	24	10	4	7	13	31	50	9	14
2 måneder	3	-	3	6	4	1	-	3	1	4	-	-	-	3	-	5	0	-	25	-	-	3	14
3 måneder	2	-	2	3	3	1	3	3	1	3	-	-	-	-	-	3	1	7	13	-	4	-	-
4 måneder	2	-	1	2	2	3	3	3	1	3	17	-	-	-	-	3	0	-	-	8	-	4	14
5 måneder	3	-	3	2	3	3	-	3	3	3	-	-	-	5	-	3	1	-	-	-	-	4	-
6 måneder	13	8	12	7	4	8	29	13	18	9	-	1	-	-	-	3	1	13	-	-	-	1	-
7 måneder	18	3	20	11	9	11	16	20	25	11	-	-	-	18	-	11	3	12	-	-	-	10	-
8 måneder	10	-	13	7	2	6	23	13	13	6	-	-	-	20	-	13	1	21	-	-	-	12	-
9 måneder	5	-	7	2	2	3	8	8	6	5	-	-	-	23	-	6	0	17	-	-	-	6	-
10 måneder	2	-	3	2	2	3	3	3	3	4	-	-	-	8	-	6	0	2	-	-	-	7	-
11 måneder	2	-	2	2	2	1	3	3	3	4	-	-	-	2	-	3	1	-	13	-	-	9	-
12 måneder	3	-	4	2	6	2	-	4	2	3	-	-	-	2	-	1	0	-	-	-	-	6	14
13-15 måneder	2	-	1	1	2	2	2	4	5	6	-	-	-	2	-	4	0	2	-	-	-	13	-
16-18 måneder	2	-	1	1	2	5	-	1	3	4	-	-	-	2	-	2	0	7	-	-	-	4	-
19-21 måneder	1	-	1	1	1	1	-	0	1	3	17	-	-	5	-	2	0	2	-	-	-	4	-
22-24 måneder	1	-	1	0	1	10	-	-	1	2	-	-	-	1	-	1	1	2	-	15	-	4	-
>2 - 2 1/2 år	0	-	0	1	12	7	-	0	0	1	17	-	-	-	-	-	0	-	-	-	-	3	43

Tabell 117. Populasjon for 1998. Fordelt på startår. Etter næring.

		Næring																																	
		A Jord- og skogbruk			C Oljeutv., bergv.		D Industri		E Kraft og vannf.		F Bygge og anl.v.		G Varehandel mv.		H Restaur.		I Samferdsel		J Finanstjenster		K Forrentjen, eiend.		L Off. adm., forsvar		M Undervisning		N Helse, sosial- tj.		O A sos. og pers. tj.		P Lønnet husarb. eid		Q Intern- asj. org.		
I alt	431684	6285	83511	10058	1590	27328	1514	41537	78386	12062	29129	3845	69136	6443	7983	25084	27673	111	9																
Bedriftens nr dato																																			
- 1990	154787	475	4339	846	692	14346	1008	21926	38041	4635	14799	2738	18263	4479	5153	12777	10263	7	-																
1991 - 1995	115176	3527	23529	2306	548	6874	161	9665	20085	3584	7271	605	21832	256	1189	6262	7399	80	3																
1996	33004	404	3158	563	89	1871	141	2974	6120	1141	1798	161	7374	1340	683	2413	2766	5	3																
1997	90098	951	50478	5837	120	1889	91	3667	7096	1342	2416	184	9582	220	445	1600	4158	11	1																
1998	38619	928	2007	506	141	2348	113	3305	7044	1360	2845	157	12075	148	513	2032	3087	8	2																

Tabell 118. Populasjon for 1998. Fordelt på startår. Etter næring. Prosent

		Næring																																		
		A Jord- og skogbruk			C Oljeutv., bergv.		D Industri		E Kraft og vannf.		F Bygge og anl.v.		G Varehandel mv.		H Restaur.		I Samferdsel		J Finanstjenster		K Forrentjen, eiend.		L Off. adm., forsvar		M Undervisning		N Helse, sosial- tj.		O A sos. og pers. tj.		P Lønnet husarb. eid		Q Intern- asj. org.			
I alt	100	100	100	100	100	100	100	100	100	100	100	100	100	100	100	100	100	100	100	100	100	100	100	100	100	100	100	100	100	100	100	100	100			
Bedriftens nr dato																																				
- 1990	36	8	5	8	44	52	67	53	49	38	51	71	26	70	65	51	37	6	-																	
1991 - 1995	27	56	28	23	34	25	11	23	26	30	25	16	32	4	15	25	27	72	33																	
1996	8	6	4	6	6	7	9	7	8	9	6	4	11	21	9	10	10	5	33																	
1997	21	15	60	58	8	7	6	9	9	11	8	5	14	3	6	6	15	10	11																	
1998	9	15	2	5	9	9	7	8	9	11	10	4	17	2	6	8	11	7	22																	

Tabell 119. Nye bedrifter i populasjonen for 1998. Bedrifter som har startet i 1998. Etter antall måneder fra startdato til registrering. Fordelt antall ansatte.

I alt	Antall ansatte										
	0	1	2	3	4	5-9	10-24	25-49	50-99	100+	
38619	889	27753	2968	1767	1121	813	1762	978	346	153	69
Uoppgitt											
913	365	93	63	45	42	84	108	69	32	12	12
699	277	70	62	58	56	105	49	13	7	10	2
2577	1120	348	242	189	134	303	156	51	27	7	7
5770	2546	897	554	382	228	598	353	137	52	23	23
3156	1492	558	329	190	147	280	112	23	19	6	6
1149	564	197	126	54	32	102	39	9	3	10	3
698	387	119	58	30	26	42	22	8	4	2	2
619	381	81	49	21	24	37	19	7	4	-	-
1029	802	24	44	24	15	35	16	4	-	-	-
4891	4525	144	66	41	28	40	28	12	5	2	2
6978	6628	167	68	22	20	36	25	6	2	4	4
3890	3719	75	27	21	13	23	8	2	-	2	2
1779	1698	30	15	9	4	14	8	-	-	1	1
944	823	22	18	5	3	8	4	2	1	4	4
600	486	15	8	3	1	8	5	-	-	-	-
126	1039	29	22	8	13	16	6	2	1	1	1
788	124	616	5	5	3	11	7	1	-	-	-
416	95	271	17	6	1	14	6	-	-	-	-
272	241	9	2	2	6	3	5	-	-	-	-
190	177	5	3	-	-	-	2	-	-	-	-
>2 - 2 1/2 år											

Tabell 120. Nye bedrifter i populasjonen for 1998. Bedrifter som har startet i 1998. Etter antall måneder fra startdato til registrering. Fordelt antall ansatte.

I alt	Antall ansatte										
	0	1	2	3	4	5-9	10-24	25-49	50-99	100+	
100	100	100	100	100	100	100	100	100	100	100	100
Uoppgitt											
2	1	2	3	5	6	5	5	4	2	2	2
7	4	12	14	18	18	18	18	19	23	13	13
15	9	31	33	36	30	36	41	50	45	41	41
18	5	19	19	18	19	17	13	8	16	11	11
3	2	7	7	5	7	6	5	3	3	5	5
2	1	4	3	3	3	3	3	3	3	3	4
2	1	3	3	2	3	2	2	3	-	-	-
3	3	3	3	2	2	2	2	1	-	-	-
13	17	5	4	4	4	2	3	4	4	4	4
19	24	6	4	2	3	2	3	2	2	7	7
10	14	3	2	2	2	1	1	1	-	4	4
5	6	1	1	1	1	1	1	1	-	2	2
3	3	1	1	0	0	0	0	1	1	7	7
12	2	1	0	0	0	0	1	-	-	-	-
3	14	4	1	1	2	1	1	1	1	2	2
2	14	2	0	0	0	1	1	0	-	-	-
1	11	1	0	1	0	1	1	-	-	-	-
1	27	0	0	1	0	0	1	-	-	-	-
1	20	0	0	0	-	-	0	-	-	-	-
>2 - 2 1/2 år											

Tabell 121. Nye bedrifter i populasjonen for 1998. Bedrifter som har startet i 1998. Etter antall (3 måneders grupper) måneder fra startdato til registrering. Fordelt på antall ansatte.

	Antall ansatte									
	0	1	2	3	4	5-9	10-24	25-49	50-99	100+
I alt	889	2968	1767	1121	813	1762	978	346	153	69
Uoppgitt										
Antall måneder fra start til reg.										
-3	-	6364	1376	918	659	1472	817	302	140	53
4-6	2346	1570	151	75	65	114	57	19	4	2
7-9	15759	14872	386	161	84	99	61	20	7	8
10-12	3323	3007	67	41	17	30	17	2	1	5
13-15	1261	1039	29	22	8	13	16	2	1	1
16-18	788	616	14	5	7	3	11	7	1	-
19-21	416	271	17	6	1	14	6	-	-	-
22-24	272	241	9	2	6	3	5	-	-	-
25-	190	177	5	3	-	-	2	-	-	-

Tabell 122. Nye bedrifter i populasjonen for 1998. Bedrifter som har startet i 1998. Etter antall måneder (3 måneders grupper) fra startdato til registrering. Fordelt på antall ansatte. Prosent.

	Uoppgitt									
	0	1	2	3	4	5-9	10-24	25-49	50-99	100+
I alt	100	100	100	100	100	100	100	100	100	100
Uoppgitt										
Antall måneder fra start til reg.										
-3	35	22	72	77	81	83	81	84	89	71
4-6	6	6	10	9	9	7	7	7	3	4
7-9	42	54	13	9	8	6	7	7	6	14
10-12	9	14	2	2	2	2	2	1	1	9
13-15	3	4	1	1	2	1	1	1	1	2
16-18	2	14	0	0	1	1	1	0	-	-
19-21	1	11	1	0	1	1	1	1	-	-
22-24	1	27	0	0	1	0	1	-	-	-
25-	1	20	0	0	-	-	0	-	-	-

Tabell 201. Opphørte bedrifter i populasjon for 1998. Etter opphørsdato og registreringsdato for opphør.

Historiedato, tilstand Ikke Histdato? 1996 Jan 1998 feb 1998 mars 1998 april 1998 mai 1998 jun 1998 jul 1998 aug 1998 sept 1998 okt 1998 nov 1998 des 1998 Jan 1999 feb 1999 mars 1999 apr 1999 mai 1999 jun 1999 jul 1999 aug 1999 sept 1999 okt 1999 nov 1999 des 1999 Jan 2000 feb 2000 mars 2000 apr 2000 mai 2000 jun 2000 jul 2000	Dato for tilstand														
	1.jan 1998	31.jan 1998	feb 1998	mars 1998	apr 1998	mai 1998	jun 1998	jul 1998	aug 1998	sept 1998	okt 1998	nov 1998	30.des 1998	31.des 1998	
I alt	28822	7513	1001	1471	1118	1544	1018	1872	1632	1798	1007	1546	1281	2481	3540
2-															
238	65	14	20	50	66	1	1	5	5	-	-	5	2	2	2
8	2	-	-	-	6	-	-	-	-	-	-	-	-	-	-
5	5	-	-	1	2	-	-	-	-	-	-	-	-	-	-
72	55	17	-	-	-	-	-	-	-	-	-	-	-	-	-
280	81	123	75	-	1	-	-	-	-	-	-	-	-	-	-
523	173	43	145	159	2	-	-	-	-	1	-	-	-	-	-
-	-	-	-	-	-	-	-	-	-	-	-	-	-	-	-
414	210	12	41	53	93	5	-	-	-	-	-	-	-	-	-
732	372	21	19	44	50	194	32	-	-	-	-	-	-	-	-
285	62	11	15	18	29	47	87	16	-	-	-	-	-	-	-
933	160	7	16	17	26	37	84	525	60	1	-	-	-	-	-
360	65	7	13	14	26	37	84	58	99	28	-	-	-	-	-
512	76	10	14	19	23	25	36	24	46	181	-	-	-	-	-
691	28	4	20	28	24	21	24	23	36	68	-	-	-	-	-
666	77	6	5	8	18	27	46	38	50	48	199	-	-	34	1
363	28	4	7	4	9	16	14	35	25	36	272	-	-	34	1
421	66	9	8	3	13	12	19	18	17	22	23	141	-	20	20
6395	37	590	486	508	498	417	524	596	493	424	532	635	156	635	156
212	17	6	4	7	3	3	14	6	19	14	11	10	20	20	78
388	45	5	5	11	12	9	7	21	19	10	17	25	182	25	182
253	21	4	4	14	22	11	15	21	12	19	19	21	41	21	41
541	59	10	11	51	46	17	23	40	41	27	40	37	41	41	98
331	63	7	4	11	15	13	21	13	21	19	19	8	12	12	105
549	77	13	7	21	11	41	68	78	62	27	20	30	34	34	60
-	-	-	-	-	-	-	-	-	-	-	-	-	-	-	-
787	223	14	15	20	19	37	59	44	49	39	28	33	164	33	164
423	44	4	10	9	10	9	15	9	15	13	5	14	243	14	243
165	24	1	3	5	9	7	11	22	6	6	8	9	5	5	49
195	78	4	9	10	12	5	13	5	14	8	4	8	9	9	16
4391	4253	16	8	6	4	8	7	10	7	16	7	11	10	10	28
179	65	11	7	7	8	8	7	5	9	11	8	3	9	9	21
3619	38	3	232	8	207	6	386	10	383	11	228	13	514	11	1580
3776	855	6	268	14	286	11	312	6	305	15	282	5	869	5	542
112	23	3	6	5	6	5	4	4	5	6	7	3	4	4	31

Tabell 202. Opphørte bedrifter i populasjon for 1998. Etter opphørsdato og registreringstado for opphør. Prosent.

	1.jan 1998		31.jan 1998		feb 1998		mars 1998		apr 1998		mai 1998		jun 1998		jul 1998		aug 1998		sept 1998		okt 1998		nov 1998		30.des 1998		31.des 1998	
	I alt	100	I alt	100	I alt	100	I alt	100	I alt	100	I alt	100	I alt	100	I alt	100	I alt	100	I alt	100	I alt	100	I alt	100	I alt	100	I alt	100
Ikke Histdato?	1	1	1	1	1	1	4	4	0	0	0	0	0	0	0	0	0	0	0	0	0	0	0	0	0	0	0	0
1996	0	0	0	0	0	0	0	0	0	0	0	0	0	0	0	0	0	0	0	0	0	0	0	0	0	0	0	0
1997	0	0	0	0	0	0	0	0	0	0	0	0	0	0	0	0	0	0	0	0	0	0	0	0	0	0	0	0
jan 1998	0	0	1	2	1	1	0	0	0	0	0	0	0	0	0	0	0	0	0	0	0	0	0	0	0	0	0	0
feb 1998	1	1	1	12	5	5	0	0	0	0	0	0	0	0	0	0	0	0	0	0	0	0	0	0	0	0	0	0
mars 1998	2	2	4	4	10	10	14	0	0	0	0	0	0	0	0	0	0	0	0	0	0	0	0	0	0	0	0	0
april 1998	-	-	-	-	-	-	-	-	-	-	-	-	-	-	-	-	-	-	-	-	-	-	-	-	-	-	-	-
mai 1998	1	1	3	1	3	3	5	6	0	0	0	0	0	0	0	0	0	0	0	0	0	0	0	0	0	0	0	0
jun 1998	3	5	2	2	1	1	4	3	19	2	5	5	2	1	1	1	1	1	1	1	1	1	1	1	1	1	1	1
jul 1998	1	1	1	1	1	1	2	2	2	4	4	4	4	3	3	3	3	3	3	3	3	3	3	3	3	3	3	3
aug 1998	3	2	1	1	1	1	1	1	1	1	1	1	1	1	1	1	1	1	1	1	1	1	1	1	1	1	1	1
sept 1998	1	1	1	1	1	1	1	1	1	1	1	1	1	1	1	1	1	1	1	1	1	1	1	1	1	1	1	1
okt 1998	2	1	1	1	1	1	2	1	1	1	1	1	1	1	1	1	1	1	1	1	1	1	1	1	1	1	1	1
nov 1998	2	1	2	2	1	1	3	2	2	2	2	2	2	2	2	2	2	2	2	2	2	2	2	2	2	2	2	2
des 1998	2	1	1	1	0	0	1	1	1	1	1	1	1	1	1	1	1	1	1	1	1	1	1	1	1	1	1	1
jan 1999	1	0	0	0	0	0	0	0	0	0	0	0	0	0	0	0	0	0	0	0	0	0	0	0	0	0	0	0
feb 1999	1	1	1	1	1	1	1	1	1	1	1	1	1	1	1	1	1	1	1	1	1	1	1	1	1	1	1	1
mars 1999	22	0	59	33	33	33	45	32	41	28	1	1	1	1	1	1	1	1	1	1	1	1	1	1	1	1	1	1
apr 1999	1	0	1	0	0	0	1	0	0	0	0	0	0	0	0	0	0	0	0	0	0	0	0	0	0	0	0	0
mai 1999	1	1	0	0	0	0	1	1	1	1	1	1	1	1	1	1	1	1	1	1	1	1	1	1	1	1	1	1
jun 1999	1	0	0	0	0	0	1	1	1	1	1	1	1	1	1	1	1	1	1	1	1	1	1	1	1	1	1	1
jul 1999	2	1	1	1	1	1	5	3	2	2	2	2	2	2	2	2	2	2	2	2	2	2	2	2	2	2	2	2
aug 1999	1	1	1	0	0	0	1	1	1	1	1	1	1	1	1	1	1	1	1	1	1	1	1	1	1	1	1	1
sept 1999	2	1	1	1	0	0	2	1	1	4	4	4	4	4	4	4	4	4	4	4	4	4	4	4	4	4	4	4
okt 1999	-	-	-	-	-	-	-	-	-	-	-	-	-	-	-	-	-	-	-	-	-	-	-	-	-	-	-	-
nov 1999	3	3	1	1	1	1	2	1	4	3	3	3	3	3	3	3	3	3	3	3	3	3	3	3	3	3	3	3
des 1999	1	1	0	0	0	0	1	1	1	1	1	1	1	1	1	1	1	1	1	1	1	1	1	1	1	1	1	1
jan 2000	1	0	0	0	0	0	0	0	0	0	0	0	0	0	0	0	0	0	0	0	0	0	0	0	0	0	0	0
feb 2000	1	1	1	1	1	1	1	1	1	1	1	1	1	1	1	1	1	1	1	1	1	1	1	1	1	1	1	1
mars 2000	15	57	2	2	1	1	1	1	0	0	0	0	0	0	0	0	0	0	0	0	0	0	0	0	0	0	0	0
apr 2000	1	1	1	1	0	0	1	1	1	1	1	1	1	1	1	1	1	1	1	1	1	1	1	1	1	1	1	1
mai 2000	13	1	0	0	16	16	1	13	1	1	1	1	1	1	1	1	1	1	1	1	1	1	1	1	1	1	1	1
jun 2000	13	11	1	18	18	18	1	19	1	17	1	1	1	1	1	1	1	1	1	1	1	1	1	1	1	1	1	1
jul 2000	0	0	0	0	0	0	0	0	0	0	0	0	0	0	0	0	0	0	0	0	0	0	0	0	0	0	0	0

Tabell 203. Opphørte bedrifter i populasjon for 1998. Antall måneder fra opphør til registrering av opphør. Etter opphørsdato.

	Dato for tilstand														
	1.jan 1998	31.jan 1998	feb 1998	mars 1998	apr 1998	mai 1998	jun 1998	jul 1998	aug 1998	sept 1998	okt 1998	nov 1998	1. des 1998	31.des 1998	
I alt	28822	7513	1001	1471	1118	1544	1018	1872	1632	1798	1007	1546	1281	2481	3540
Antall måneder fra opphør til til reg.															
Ikke på historie før	238	65	14	20	50	66	1	1	5	5	-	1	2	2	2
Samme måned	739	55	17	75	159	11	5	32	16	60	28	58	199	34	1
1 måned	2101	81	123	145	-	93	194	87	525	99	181	140	272	141	20
2 måneder	865	173	43	-	53	50	47	84	58	46	68	48	23	49	123
3 måneder	1150	-	-	41	44	29	37	43	24	36	36	22	47	635	156
4 måneder	1089	210	12	19	18	26	26	36	23	50	15	24	532	20	78
5 måneder	1280	372	21	15	17	14	25	24	38	25	13	499	10	25	182
6 måneder	752	62	11	16	7	23	21	46	35	17	424	11	17	21	41
7 måneder	967	160	7	13	19	24	27	14	18	493	14	20	19	41	98
8 måneder	975	65	7	14	28	18	16	19	596	19	10	29	37	12	105
9 måneder	839	76	10	14	8	9	12	524	6	19	19	40	8	34	60
10 måneder	676	94	20	5	4	13	417	14	21	12	27	19	30	-	-
11 måneder	899	77	6	7	3	498	3	7	21	41	19	20	-	33	164
12 måneder	948	28	4	8	508	3	9	15	40	21	27	-	28	14	243
13 måneder	791	66	9	486	7	12	11	23	13	62	-	43	5	5	49
14 måneder	876	37	590	4	11	22	17	21	78	-	39	23	9	9	16
15 måneder	285	17	6	5	14	46	13	68	-	49	13	8	8	10	28
16 måneder	271	45	5	4	51	15	41	-	44	15	6	4	11	9	21
17 måneder	2244	21	4	11	11	11	-	59	9	6	8	7	3	514	1580
18 måneder	1630	59	10	4	21	-	37	15	22	14	16	8	13	869	542
19 måneder	407	63	7	7	-	19	9	11	5	7	11	228	5	4	31
20 måneder	455	77	13	-	20	10	7	13	10	9	11	282	3	-	-
21 måneder	455	-	-	15	9	9	5	7	5	383	15	7	-	-	-
22 måneder	600	223	14	10	5	12	8	7	10	305	6	-	-	-	-
23 måneder	470	44	4	3	10	4	8	386	6	5	-	-	-	-	-
2 år	370	24	1	9	6	8	6	312	4	-	-	-	-	-	-
2 år 1 måned	319	78	4	8	7	207	11	4	-	-	-	-	-	-	-
2 år 2 måneder	4575	4253	16	7	8	286	5	-	-	-	-	-	-	-	-
2 år 3 måneder	328	65	11	232	14	6	-	-	-	-	-	-	-	-	-
2 år 4 måneder	314	38	3	268	5	-	-	-	-	-	-	-	-	-	-
2 år 5 måneder	867	855	6	6	-	-	-	-	-	-	-	-	-	-	-
2 år 6 måneder	26	23	3	-	-	-	-	-	-	-	-	-	-	-	-

Tabell 204. Opphørte bedrifter i populasjon for 1998. Antall måneder fra opphør til registrering av opphør. Etter opphørsdato. Prosent.

	1.jan 1998		31.jan 1998		feb 1998		mars 1998		apr 1998		mai 1998		jun 1998		jul 1998		aug 1998		sept 1998		okt 1998		nov 1998		30.des 1998		31.des 1998								
	I alt	100	I alt	100	I alt	100	I alt	100	I alt	100	I alt	100	I alt	100	I alt	100	I alt	100	I alt	100	I alt	100	I alt	100	I alt	100	I alt	100							
Ikke på historie før	1	100	1	100	1	100	4	100	4	100	0	100	0	100	0	100	0	100	0	100	0	100	0	100	0	100	0	100	0	100					
Samme måned	3	300	1	100	5	14	1	100	6	19	0	0	2	5	32	1	3	6	18	3	9	4	16	1	100	1	100	1	100	0	0				
2 måneder	3	300	2	4	4	5	3	4	3	5	4	4	4	4	7	3	3	3	7	3	7	3	21	2	2	2	3	3	3	3	3				
3 måneder	4	400	-	-	3	4	4	4	2	2	2	2	2	2	2	2	2	2	2	4	1	2	4	2	4	2	4	2	4	2	4				
4 måneder	4	400	1	100	1	100	2	200	2	3	1	1	2	2	1	1	1	1	1	1	1	1	2	1	1	1	1	1	1	1	1				
5 måneder	4	400	1	100	1	100	1	100	1	1	1	1	2	2	2	2	2	2	2	1	1	1	1	1	1	1	1	1	1	1	1				
6 måneder	3	300	1	100	1	100	1	100	1	1	2	2	2	2	2	2	2	2	2	1	1	1	1	1	1	1	1	1	1	1	1				
7 måneder	3	300	2	200	1	100	2	200	2	3	3	3	3	3	3	3	3	3	3	1	1	1	1	1	1	1	1	1	1	1	1	1			
8 måneder	3	300	1	100	1	100	1	100	1	1	2	2	2	2	2	2	2	2	2	1	1	1	1	1	1	1	1	1	1	1	1	1			
9 måneder	3	300	1	100	1	100	1	100	1	1	1	1	1	1	1	1	1	1	1	1	1	1	1	1	1	1	1	1	1	1	1	1			
10 måneder	2	200	1	100	2	0	0	0	0	0	0	0	0	0	0	0	0	0	0	0	0	0	0	0	0	0	0	0	0	0	0	0			
11 måneder	3	300	1	100	1	100	0	0	32	41	41	41	1	1	1	1	1	1	1	1	1	1	1	1	1	1	1	1	1	1	1	1			
12 måneder	3	300	0	0	0	0	0	0	0	0	0	0	0	0	0	0	0	0	0	0	0	0	0	0	0	0	0	0	0	0	0	0	0		
13 måneder	3	300	1	100	1	33	1	45	1	1	1	1	1	1	1	1	1	1	1	1	1	1	1	1	1	1	1	1	1	1	1	1	1		
14 måneder	3	300	1	100	59	0	1	1	1	1	2	2	1	1	1	1	1	1	1	1	1	1	1	1	1	1	1	1	1	1	1	1	1		
15 måneder	1	100	1	100	1	0	1	1	3	1	1	1	4	4	3	3	3	3	3	1	1	1	1	1	1	1	1	1	1	1	1	1	1		
16 måneder	1	100	1	100	0	0	5	1	1	1	1	4	4	3	3	3	3	3	3	1	1	1	1	1	1	1	1	1	1	1	1	1	1		
17 måneder	8	800	1	100	0	0	1	1	1	1	1	1	3	3	1	1	1	1	1	0	0	0	0	0	0	0	0	0	0	0	0	0	0	0	
18 måneder	6	600	1	100	0	0	1	2	1	1	4	4	4	3	1	1	1	1	1	0	0	0	0	0	0	0	0	0	0	0	0	0	0	0	
19 måneder	1	100	1	100	1	0	0	2	1	1	1	1	1	1	1	1	1	1	1	1	1	1	1	1	1	1	1	1	1	1	1	1	1	1	
20 måneder	2	200	1	100	1	1	1	1	1	1	1	1	1	1	1	1	1	1	1	1	1	1	1	1	1	1	1	1	1	1	1	1	1	1	
21 måneder	2	200	1	100	1	1	1	1	1	1	1	1	1	1	1	1	1	1	1	1	1	1	1	1	1	1	1	1	1	1	1	1	1	1	
22 måneder	2	200	3	300	1	1	1	0	0	0	0	0	0	0	0	0	0	0	0	0	0	0	0	0	0	0	0	0	0	0	0	0	0	0	
23 måneder	2	200	1	100	0	0	1	1	0	0	1	1	1	1	1	1	1	1	1	1	1	1	1	1	1	1	1	1	1	1	1	1	1	1	
2 år 1 måned	1	100	0	0	0	1	1	1	1	1	1	1	1	1	1	1	1	1	1	1	1	1	1	1	1	1	1	1	1	1	1	1	1	1	
2 år 2 måneder	16	1600	1	100	2	0	1	1	13	19	1	1	0	0	0	0	0	0	0	0	0	0	0	0	0	0	0	0	0	0	0	0	0	0	0
2 år 3 måneder	1	100	1	100	1	16	1	1	0	0	0	0	0	0	0	0	0	0	0	0	0	0	0	0	0	0	0	0	0	0	0	0	0	0	0
2 år 4 måneder	1	100	1	100	1	18	0	0	0	0	0	0	0	0	0	0	0	0	0	0	0	0	0	0	0	0	0	0	0	0	0	0	0	0	0
2 år 5 måneder	3	300	11	1100	1	0	0	0	0	0	0	0	0	0	0	0	0	0	0	0	0	0	0	0	0	0	0	0	0	0	0	0	0	0	0
2 år 6 måneder	0	0	0	0	0	0	0	0	0	0	0	0	0	0	0	0	0	0	0	0	0	0	0	0	0	0	0	0	0	0	0	0	0	0	0

Tabell 205. Opphørte bedrifter i populasjon for 1998. Antall måneder fra opphør til registrering av opphør. Etter tilstand i historiefil (tidligere tilstandskode).

	Tilstand fra historie							
	I alt	0	1	2	4	5	9	
I alt	28822	238	1	1	256	3442	7181	17703
Antall måneder fra opphør til til reg.								
Ikke på historie før	238	238	-	-	-	-	-	-
Samme måned	21	-	-	-	-	1	3	17
1 måned	739	-	-	-	10	9	19	701
2 måneder	2101	-	-	-	49	448	37	1567
3 måneder	865	-	-	-	14	3	40	808
4 måneder	1150	-	-	-	12	1	683	454
5 måneder	1089	-	-	-	6	2	544	537
6 måneder	1280	-	-	-	2	3	512	763
7 måneder	752	-	-	-	5	2	467	278
8 måneder	967	-	-	-	4	3	559	401
9 måneder	975	-	-	-	4	-	651	320
10 måneder	839	-	-	-	7	5	595	232
11 måneder	676	-	-	-	5	4	471	196
12 måneder	899	-	-	-	3	5	548	343
13 måneder	948	-	-	-	6	6	559	377
14 måneder	791	-	-	-	7	13	556	215
15 måneder	876	-	-	-	3	15	682	176
16 måneder	285	-	-	-	1	10	116	158
17 måneder	271	-	-	-	1	8	77	185
18 måneder	2244	-	-	-	20	1904	14	306
19 måneder	1630	-	-	-	27	14	17	1572
20 måneder	407	-	1	-	3	178	11	214
21 måneder	455	-	-	-	4	17	6	428
22 måneder	455	-	-	-	10	258	3	184
23 måneder	600	-	-	-	5	1	3	591
2 år	470	-	-	-	11	231	3	225
2 år 1 måned	370	-	-	-	13	1	-	356
2 år 2 måneder	319	-	-	1	1	138	2	177
2 år 3 måneder	4575	-	-	-	3	-	1	4571
2 år 4 måneder	328	-	-	-	6	162	-	160
2 år 5 måneder	314	-	-	-	6	-	-	308
2 år 6 måneder	867	-	-	-	8	-	2	857
	26	-	-	-	-	-	-	26

Tabell 206. Opphørte bedrifter i populasjon for 1998. Antall måneder fra opphør til registrering av opphør. Etter tilstand i historiefil (tidligere tilstandskode). Prosent .

	I alt	0	1	2	4	5	9
I alt	100	100	100	100	100	100	100
Ikke på historie før	1	100	-	-	-	-	-
Samme måned	0	-	-	-	0	0	0
1 måned	3	-	-	-	4	0	4
2 måneder	7	-	-	-	19	13	9
3 måneder	3	-	-	-	5	0	5
4 måneder	4	-	-	-	5	0	3
5 måneder	4	-	-	-	2	0	3
6 måneder	4	-	-	-	1	0	4
7 måneder	3	-	-	-	2	0	2
8 måneder	3	-	-	-	2	0	2
9 måneder	3	-	-	-	2	9	2
10 måneder	3	-	-	-	3	0	1
11 måneder	2	-	-	-	2	0	1
12 måneder	3	-	-	-	1	0	2
13 måneder	3	-	-	-	2	0	2
14 måneder	3	-	-	-	3	0	1
15 måneder	3	-	-	-	1	0	1
16 måneder	1	-	-	-	0	9	1
17 måneder	1	-	-	-	0	2	1
18 måneder	8	-	-	-	0	1	1
19 måneder	6	-	-	-	8	55	2
20 måneder	1	-	100	-	11	0	9
21 måneder	2	-	-	-	1	5	1
22 måneder	2	-	-	-	2	0	2
23 måneder	2	-	-	-	2	0	3
2 år	2	-	-	-	4	7	1
2 år 1 måned	1	-	-	-	5	0	2
2 år 2 måneder	1	-	-	100	0	4	1
2 år 3 måneder	16	-	-	-	1	0	26
2 år 4 måneder	1	-	-	-	2	5	1
2 år 5 måneder	1	-	-	-	2	-	2
2 år 6 måneder	3	-	-	-	3	0	5
	0	-	-	-	-	-	0

Tabell 207. Opphørte bedrifter i populasjon for 1998. Fordelt på måned for registrering av opphør. Etter tilstand i historiefil (tidligere tilstandskode).

I alt	Tilstand fra historie							
	0	1	2	4	5	9		
I alt	28822	238	1	1	256	3442	7181	17703
Historiedato, tilstand								
Ikke Histdato?	238	238	-	-	-	-	-	-
1996	8	-	-	-	-	1	2	5
1997	8	-	-	-	-	-	-	8
jan 1998	72	-	-	-	-	1	-	71
feb 1998	280	-	-	-	4	5	12	259
mars 1998	523	-	-	-	5	5	23	490
apr 1998	-	-	-	-	-	-	-	-
mai 1998	414	-	-	-	4	2	15	393
jun 1998	732	-	-	-	9	4	28	691
jul 1998	285	-	-	-	6	4	14	261
aug 1998	933	-	-	-	8	430	34	461
sept 1998	360	-	-	-	9	1	18	332
okt 1998	512	-	-	-	13	6	24	469
nov 1998	691	-	-	-	12	5	51	623
des 1998	666	-	-	-	20	5	57	584
jan 1999	363	-	-	-	7	4	33	319
feb 1999	421	-	-	-	11	3	44	363
mars 1999	6395	-	-	-	10	-	6051	334
apr 1999	212	-	-	-	6	-	37	169
mai 1999	388	-	-	-	2	-	9	377
jun 1999	253	-	-	-	3	3	134	113
jul 1999	541	-	-	-	8	-	236	297
aug 1999	331	-	1	-	3	-	18	309
sept 1999	549	-	-	-	2	83	250	214
okt 1999	-	-	-	-	-	-	-	-
nov 1999	787	-	-	-	3	-	51	733
des 1999	423	-	-	-	4	7	21	391
jan 2000	165	-	-	-	1	12	5	147
feb 2000	195	-	-	1	2	6	-	186
mars 2000	4391	-	-	-	1	-	3	4387
apr 2000	179	-	-	-	-	-	1	178
mai 2000	3619	-	-	-	46	2855	1	717
jun 2000	3776	-	-	-	57	-	4	3715
jul 2000	112	-	-	-	-	-	5	107

Tabell 208. Opphørte bedrifter i populasjon for 1998. Fordelt på måned for registrering av opphør. Etter tilstand i historiefil (tidligere tilstandskode). Prosent.

I alt	0	1	2	4	5	9	
I alt	100	100	100	100	100	100	100
Ikke Histdato?	1	100	-	-	-	-	-
1996	0	-	-	-	0	0	0
1997	0	-	-	-	-	-	0
jan 1998	0	-	-	-	0	-	0
feb 1998	1	-	-	2	0	0	1
mars 1998	2	-	-	2	0	0	3
apr 1998	-	-	-	-	-	-	-
mai 1998	1	-	-	2	0	0	2
jun 1998	3	-	-	4	0	0	4
jul 1998	1	-	-	2	0	0	1
aug 1998	3	-	-	3	12	0	3
sept 1998	1	-	-	4	0	0	2
okt 1998	2	-	-	5	0	0	3
nov 1998	2	-	-	5	0	1	4
des 1998	2	-	-	8	0	1	3
jan 1999	1	-	-	3	0	0	2
feb 1999	1	-	-	4	0	1	2
mars 1999	22	-	-	4	-	84	2
apr 1999	1	-	-	2	-	1	1
mai 1999	1	-	-	1	-	0	2
jun 1999	1	-	-	1	0	2	1
jul 1999	2	-	-	3	-	3	2
aug 1999	1	-	100	1	-	0	2
sept 1999	2	-	-	1	2	3	1
okt 1999	-	-	-	-	-	-	-
nov 1999	3	-	-	1	-	1	4
des 1999	1	-	-	2	0	0	2
jan 2000	1	-	-	0	0	0	1
feb 2000	1	-	100	1	0	-	1
mars 2000	15	-	-	0	-	0	25
apr 2000	1	-	-	-	-	0	1
mai 2000	13	-	-	18	83	0	4
jun 2000	13	-	-	22	-	0	21
jul 2000	0	-	-	-	-	0	1

Tabell 209. Opphørte bedrifter i populasjon for 1998. Antall måneder fra opphør til registrering av opphør, gruppert etter antall ansatte.

	Antall ansatte											
	I alt	Uopp- gtt	0	1	2	3	4	5-9	10-24	25-49	50-99	100+
I alt	28822	21	28606	78	38	16	10	28	19	4	1	1
Antall måneder fra opphør til til reg.												
Ikke på historie før	238	1	236	1	-	-	-	-	-	-	-	-
Samme måned	739	-	735	2	-	1	-	1	-	-	-	-
1 måned	2101	-	2092	4	-	-	1	-	4	-	-	-
2 måneder	865	-	862	1	1	-	-	1	-	-	-	-
3 måneder	1150	-	1150	-	-	-	-	-	-	-	-	-
4 måneder	1089	-	1087	1	1	-	-	-	-	-	-	-
5 måneder	1280	-	1275	3	1	-	-	1	-	-	-	-
6 måneder	752	-	752	-	-	-	-	-	-	-	-	-
7 måneder	967	-	960	3	2	1	-	-	-	1	-	-
8 måneder	975	-	972	1	-	1	-	-	1	-	-	-
9 måneder	839	-	836	2	-	1	-	-	-	-	-	-
10 måneder	676	-	674	1	-	-	-	-	1	-	-	-
11 måneder	899	-	893	3	1	-	1	1	-	-	-	-
12 måneder	948	-	943	4	-	1	-	-	-	-	-	-
13 måneder	791	-	786	3	-	-	-	1	-	1	-	-
14 måneder	876	-	871	3	1	-	1	-	-	-	-	-
15 måneder	285	1	276	4	1	-	-	2	1	-	-	-
16 måneder	271	-	268	2	1	-	-	-	-	-	-	-
17 måneder	2244	2	2230	5	4	-	-	2	1	-	-	-
18 måneder	1630	10	1604	4	4	-	-	7	-	-	1	-
19 måneder	407	-	397	3	2	1	1	2	-	1	-	-
20 måneder	455	1	443	1	3	3	1	2	1	-	-	-
21 måneder	455	1	450	2	-	2	-	-	-	-	-	-
22 måneder	600	3	587	4	1	-	1	3	1	-	-	-
23 måneder	470	-	466	1	1	-	1	1	-	-	-	-
2 år	370	1	364	1	2	-	-	-	2	-	-	-
2 år 1 måned	319	1	308	4	2	2	-	1	1	-	-	-
2 år 2 måneder	4575	-	4556	8	5	1	1	1	3	-	-	-
2 år 3 måneder	328	-	320	1	4	-	1	-	1	1	-	-
2 år 4 måneder	314	-	307	4	1	-	-	1	1	-	-	-
2 år 5 måneder	867	-	861	2	-	1	1	-	1	-	-	1
2 år 6 måneder	26	-	24	-	-	1	-	1	-	-	-	-

Tabell 210. Opphørte bedrifter i populasjon for 1998. Antall måneder fra opphør til registrering av opphør, gruppert etter antall ansatte.

	Antall ansatte											
	I alt	Uopp- gtt	0	1	2	3	4	5-9	10-24	25-49	50-99	100+
I alt	100	100	100	100	100	100	100	100	100	100	100	100
Ikke på historie før	1	5	1	1	-	-	-	-	-	-	-	-
Samme måned	3	-	3	3	-	6	-	4	-	-	-	-
1 måned	7	-	7	5	-	10	-	-	21	-	-	-
2 måneder	3	-	3	1	3	-	-	4	-	-	-	-
3 måneder	4	-	4	-	-	-	-	-	-	-	-	-
4 måneder	4	-	4	1	3	-	-	-	-	-	-	-
5 måneder	4	-	4	4	3	-	-	4	-	-	-	-
6 måneder	3	-	3	-	-	-	-	-	-	-	-	-
7 måneder	3	-	3	4	5	6	-	-	-	25	-	-
8 måneder	3	-	3	1	-	6	-	-	5	-	-	-
9 måneder	3	-	3	3	-	6	-	-	-	-	-	-
10 måneder	2	-	2	1	-	-	-	-	5	-	-	-
11 måneder	3	-	3	4	3	-	10	4	-	-	-	-
12 måneder	3	-	3	5	-	6	-	-	-	-	-	-
13 måneder	3	-	3	4	-	-	-	4	-	25	-	-
14 måneder	3	-	3	4	3	-	10	-	-	-	-	-
15 måneder	1	5	1	5	3	-	-	7	5	-	-	-
16 måneder	1	-	1	3	3	-	-	-	-	-	-	-
17 måneder	8	10	8	6	11	-	-	7	5	-	-	-
18 måneder	6	48	6	5	11	-	-	25	-	-	100	-
19 måneder	1	-	1	4	5	6	10	7	-	25	-	-
20 måneder	2	5	2	1	8	19	10	7	5	-	-	-
21 måneder	2	5	2	3	-	13	-	-	-	-	-	-
22 måneder	2	14	2	5	3	-	10	11	5	-	-	-
23 måneder	2	-	2	1	3	-	10	4	-	-	-	-
2 år	1	5	1	1	5	-	-	-	11	-	-	-
2 år 1 måned	1	5	1	5	5	13	-	4	5	-	-	-
2 år 2 måneder	16	-	16	10	13	6	10	4	16	-	-	-
2 år 3 måneder	1	-	1	1	11	-	10	-	5	25	-	-
2 år 4 måneder	1	-	1	5	3	-	-	4	5	-	-	-
2 år 5 måneder	3	-	3	3	-	6	10	-	5	-	-	100
2 år 6 måneder	0	-	0	-	-	6	-	4	-	-	-	-

6. Flytdiagram

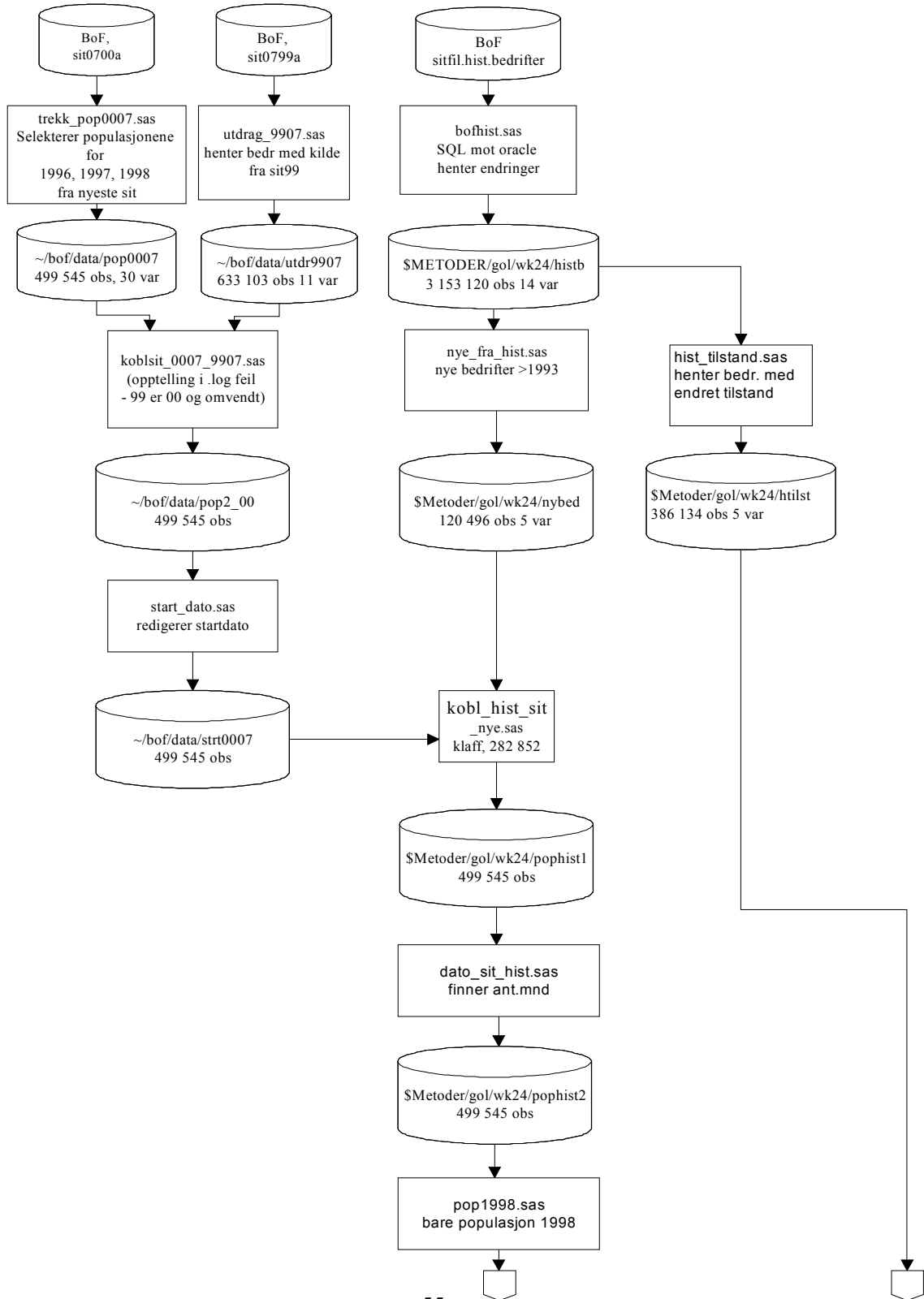
Kvalitet i BoF, utvikling i populasjonen - flytdiagram.

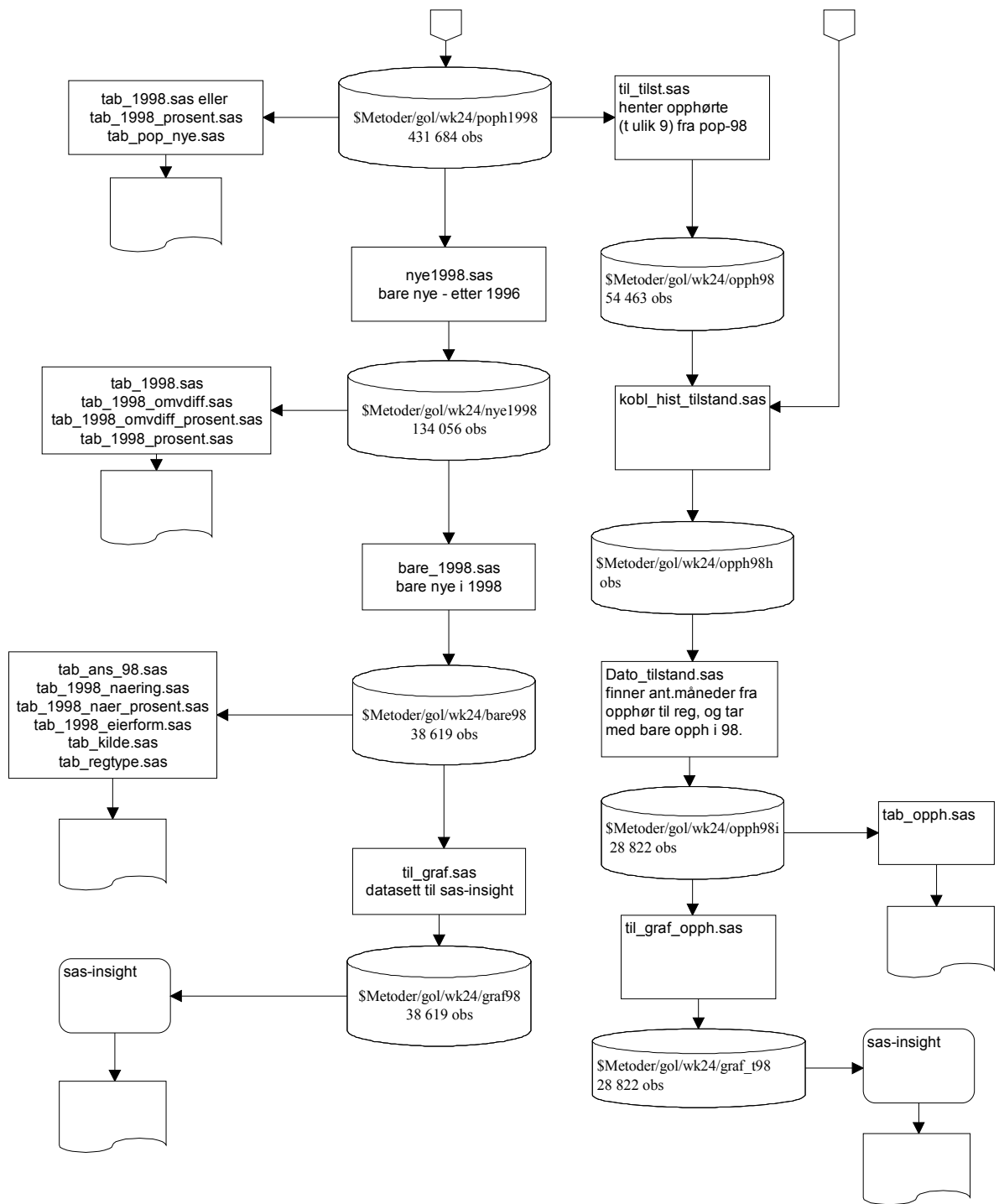
Situasjonsdata hentes fra sasdatasett, BoF-situasjoner på \$DSB/sbbofsit/wk1

Historiedata hentes fra oraclesitfil.hist.bedrifter

Resultatene legges på på \$METODER/gol/wk24

Programmene ligger på hjemmekatalogen til Gol under ~/bof/program





De sist utgitte publikasjonene i serien Notater

- 2001/43 T. Fæhn, J.-A. Jørgensen, T. Åvitsland, W. Drzwi: Næringsfordelte skatteutgifter. Dokumentasjon av beregningsgrunnlaget i ERA-beregningene 1998. 47s.
- 2001/44 KOSTRA - VAR-rapport 2001. 34s.
- 2001/45 KOSTRA - Kulturminne, natur og nærmiljø. 38s.
- 2001/46 KOSTRA: Arbeidsgrupperapporter 2001 - hefte 1. 58s.
- 2001/47 KOSTRA: Arbeidsgrupperapporter 2001 - hefte 2. 46s.
- 2001/48 Rapport fra arbeidsgruppa for KOSTRA - Samferdsel. 27s.
- 2001/49 L. Vågane: Undersøkelse om fysisk aktivitet blant personer i alderen 55-75 år: Dokumentasjonsrapport. 22s.
- 2001/50 L-C. Zhang: Estimeringsmetode for familie-/husholdningsfordeling. 17s.
- 2001/51 K.I. Bøe og J. Lajord: FD - Trygd: Dokumentasjonsrapport. Statsansatte. 1992-1999. 28s.
- 2001/52 I. Sagelvmo og H. Sjølie: Beregning av næringene jordbruk og skogbruk i nasjonalregnskapet. 51s.
- 2001/53 L.Solheim: Kvartalsvis lønnsindeks - definisjon av parametere, beregning av estimer og overvåkning av kvaliteten. 24s.
- 2001/54 O. Klungsoyr: Sesongjustering av tids-serier. Spektralanalyse og filt-rering.47s.
- 2001/55 F. Brunvoll, S. Homstvedt og H. Høie: Mulighetenes marked? SSB-statistikk til regjeringens resultatoppfølging på miljøvernområdet. Potensial og foreløpige prioriteringer. 153s.
- 2001/56 E. Rønning: Trekk ved barn og unges levkår på 1990-tallet. 75s.
- 2001/57 A. Andersen, A.G. Hustoft, A. Rolland, S.T. Vikan: Dokumentasjon av levkårsundersøkelsene. 63s.
- 2001/58 J. Lajord, C. Nordseth: FD - Trygd: Dokumentasjonsrapport. Arbeidssøkere. 1992-1999. 76s.
- 2001/59 A.K. Enge, V. Hansen og B. Tornsjø: Planlegging av et statistikkssystem for energibruk i næringsbygg. 47s.
- 2001/60 G. Daugstad, J. Einarsen, B. Holtet, T. Krokstad og T. Vangen: Dokumentasjonsnotat for FylkesKOSTRA videregående opplæring 2001. 127s.
- 2001/61 J. Epland og M.I. Kirkeberg: Dokumentasjon av inntektsstatistikken for personer og familier 1993-1998: En nærmere beskrivelse av inntektsvariabler for Folke- og boligtellingen 2001. 51s.
- 2001/62 R.N. Johnsen: Undersøking om foreldrebetaling i barnehagar, august 2001. 39s.
- 2001/63 T. Granseth: Formidling av private hytter gjennom hytteformidler. 30s.
- 2001/64 R. Johannessen: Mikroindeksformel i konsumprisindeksen. 24s.
- 2001/65 S. Lien og C. Nordseth: FD - Trygd: Dokumentasjonsrapport. Fødsels- og sykepenger. 1992-1999. 117s.
- 2001/66 O. Haugen: Utrekning av vektorer til inntekts- og formuesundersøkingane 1999. 26s.
- 2001/67 S. Strømsnes og T. Hagen: Datafangst lønnsstatistikk - en systematisk gjennomgang av prosesser fra utsending av skjema til data er ferdig for tabellproduksjon. 20s.
- 2001/68 B. Mathisen: Flyktninger og arbeidsmarkedet 4. kvartal 2000. 33s.
- 2001/69 M. Stålnacke, T. Nøtnæs og G. Haraldsen: Fokusgrupper om husholdningsbegrepet. 35s.
- 2001/70 O. Villund: Automatisk koding av yrke i Arbeidstakerregisteret. 14s.
- 2001/71 L-R. Sletmoen: Merverdiavgiftsdata i Bedrifts- og foretaksregisteret (BoF). 16s.