

- **54 prosent går på folkebibliotek i løpet av et år.**
- **Kvinner går mer på folkebibliotek enn menn.**
- **Barn og unge benytter tilbudet mest.**
- **Høy utdanning og biblioteksbesøk henger sammen.**
- **4 prosent har aldri vært på folkebibliotek.**
- **41 prosent har lånt bok på bibliotek siste år.**

I 2004 hadde 54 prosent av befolkningen vært på folkebibliotek siste 12 måneder. I 2000 var andelen på 52 prosent. Gjennomsnittlig antall besøk var 6,0 i 2004. Blant bibliotekgjengere var gjennomsnittlig besøk på 11,1 per år.

Barn og unge bruker folkebiblioteket mest. Blant 13-15-åringer er det 82 prosent som bruker folkebiblioteket per år. Det er likevel bare blant personer over 66 år at besøksandelen er ned mot 40 prosent. Kvinner bruker folkebiblioteket mer enn menn. Dette gjelder alle aldersgrupper. Lavest andel brukere per år finner vi blant menn i alderen 67-79 år, med 34 prosent. Høyest antall besøk blant biblioteksbrukerne er jenter i alderen 16-24 år, med 14,1 ganger per år.

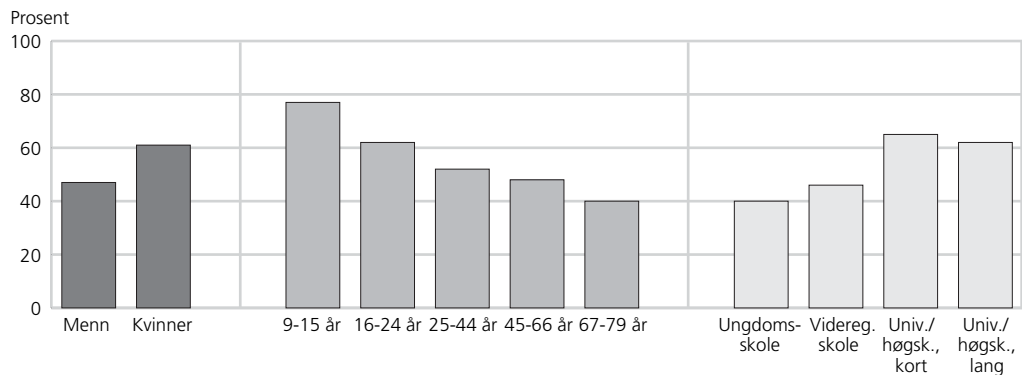
Personer med høy utdanning bruker folkebiblioteket mer enn andre. Inntekt og bosted har derimot liten betydning for hvor mye man bruker folkebiblioteket. Også for dette kulturtilbudet er det elever/studenter som bruker det mest, med en andel på 73 prosent per år. Personer i manuelt arbeid er den yrkesgruppen som i minst grad bruker dette kulturtilbudet.

Ved siden av barn og unge som bor hos sine foreldre, er det enslige forsørgere som bruker folkebiblioteket mye. Det er også slik at de som bor i husholdninger med flere medlemmer i større grad bru-

ker dette kulturtilbudet enn de som bor alene eller hvor det bare er to personer i husholdningen.

I løpet av de siste fem åra har 78 prosent vært på folkebibliotek. 4 prosent har aldri vært på noe slikt bibliotek. Dette gjelder særlig de yngste barna, unge menn og de eldste, foruten personer med lav utdanning.

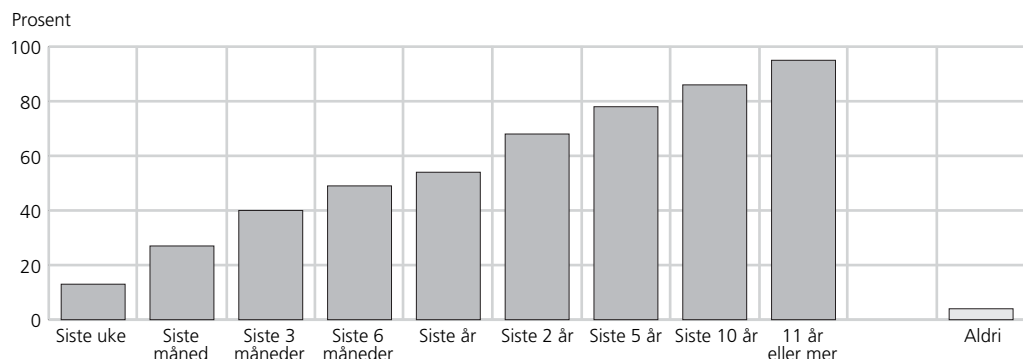
18 prosent har vært på et allmennskolebibliotek, mens 11 prosent har vært på et fag- universitetsbibliotek eller bedriftsbibliotek siste år. 41 prosent har lånt en eller flere bøker på bibliotek siste 12 måneder. Disse tallene har holdt seg nokså stabile de seinere åra.

**Figur 28. Andel som har vært på folkebibliotek siste 12 måneder, etter kjønn, alder og utdanning. 2004****Tabell 43. Andel som har vært på folkebibliotek og antall besøk i gjennomsnitt siste 12 måneder, etter kjønn, alder og utdanning. 1991, 1994, 1997, 2000 og 2004**

	1991	1994	1997	2000	2004
<b>Prosentandel, alle</b> .....	<b>49</b>	<b>51</b>	<b>52</b>	<b>52</b>	<b>54</b>
Menn .....	46	44	46	46	47
Kvinner .....	52	57	58	59	61
9-15 år .....	76	72	73	72	77
16-24 år .....	62	63	63	68	62
25-44 år .....	49	51	54	50	52
45-66 år .....	37	41	44	45	48
67-79 år .....	29	27	37	35	40
Ungdomsskole .....	35	35	37	43	40
Videregående skole .....	44	45	47	45	46
Universitet/høgskole, kort .....	56	61	63	57	65
Universitet/høgskole, lang .....	62	66	68	63	62
<b>Antall besøk, alle</b> .....	<b>5,6</b>	<b>5,1</b>	<b>5,0</b>	<b>5,0</b>	<b>6,0</b>
Menn .....	5,1	4,2	4,2	3,8	4,8
Kvinner .....	6,1	5,9	5,8	6,2	7,2
9-15 år .....	11,2	9,2	7,6	7,4	9,5
16-24 år .....	8,9	7,3	6,7	7,2	7,7
25-44 år .....	4,6	4,5	4,6	4,4	6,2
45-66 år .....	3,7	3,3	4,1	3,9	4,6
67-79 år .....	3,0	3,2	4,2	3,9	3,3
Ungdomsskole .....	4,5	3,8	3,6	3,4	3,9
Videregående skole .....	4,5	3,7	4,2	3,7	4,6
Universitet/høgskole, kort .....	6,2	7,4	5,5	7,1	7,1
Universitet/høgskole, lang .....	6,4	6,8	7,2	6,6	7,1

**Tabell 44. Andel som har vært på folkebibliotek siste 12 måneder, gjennomsnittlig antall besøk blant alle og blant besøkende, i ulike befolkningsgrupper. 2004**

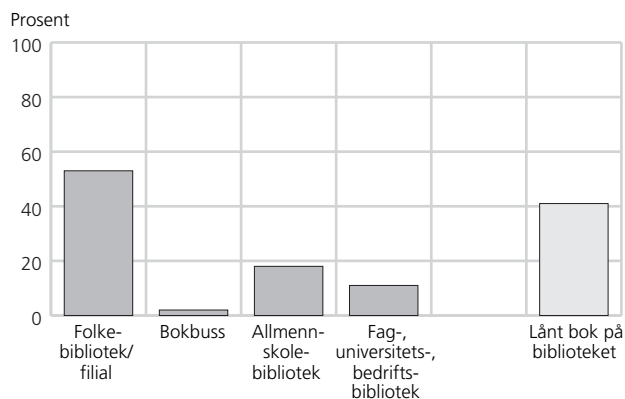
	Prosent- andel	Antall besøk		Prosent- andel	Antall besøk	
		Alle	Besøk- ende		Alle	Besøk- ende
<b>Alle</b> .....	<b>54</b>	<b>6,0</b>	<b>11,1</b>			
<b>Kjønn</b>						
Menn .....	47	4,8	10,3			
Kvinner .....	61	7,2	11,8			
<b>Alder</b>						
9-12 år .....	74	7,7	10,4			
13-15 år .....	82	12,3	14,8			
16-19 år .....	68	8,8	12,9			
20-24 år .....	57	6,8	11,8			
25-34 år .....	52	6,5	12,6			
35-44 år .....	52	5,9	11,4			
45-54 år .....	50	5,0	9,9			
55-66 år .....	46	4,1	8,8			
67-79 år .....	40	3,3	8,2			
<b>Kjønn/alder</b>						
Menn						
9-15 år .....	73	7,7	10,6			
16-24 år .....	54	5,7	10,3			
25-44 år .....	44	5,1	11,7			
45-66 år .....	40	3,7	9,2			
67-79 år .....	34	2,4	6,9			
Kvinner						
9-15 år .....	81	11,4	13,8			
16-24 år .....	70	9,9	14,1			
25-44 år .....	59	7,2	12,2			
45-66 år .....	57	5,5	9,7			
67-79 år .....	46	4,1	9,0			
<b>Yrkesstatus (16-79 år)</b>						
Yrkesgruppe 1-2 .....	56	6,5	11,6			
Yrkesgruppe 3 .....	50	5,0	9,9			
Yrkesgruppe 4-5 .....	57	6,2	10,7			
Yrkesgruppe 6-9 .....	38	3,2	8,6			
Elever/studenter .....	73	9,4	12,8			
Pensjonister .....	43	3,9	9,1			
Hjemmearbeidende .....	44	12,9	:			
<b>Utdanning (16-79 år)</b>						
Ungdomsskole .....	40	3,9	9,7			
Videregående skole .....	46	4,6	10,2			
Universitet/høgskole, kort .	65	7,1	10,8			
Universitet/høgskole, lang .	62	7,1	11,6			
<b>Husholdningsinntekt</b>						
Under 200 000 .....	57	7,5	13,1			
200 000-349 000 .....	50	5,5	11,1			
350 000-499 000 .....	51	6,2	12,0			
500 000-599 000 .....	51	4,9	9,4			
600 000-749 000 .....	59	5,8	9,9			
750 000 eller mer .....	54	5,0	9,2			
<b>Landsdel</b>						
Oslo/Akershus .....	53	5,3	9,9			
Østlandet ellers .....	50	6,1	12,0			
Agder/Rogaland .....	57	6,1	10,7			
Vestlandet .....	53	5,8	10,9			
Trøndelag .....	58	7,6	13,1			
Nord-Norge .....	57	6,1	10,7			
<b>Bostedsstrøk</b>						
Tettbygd 100 000 eller flere .....	57	6,5	11,3			
Tettbygd 20 000-99 000 ...	55	5,8	10,5			
Tettbygd under 20 000 ....	55	6,5	11,8			
Spredtbygd .....	48	4,7	9,8			
<b>Familiefase</b>						
9-24 år hos foreldre .....	71	8,2	11,3			
Enslige ellers 9-44 år .....	53	8,4	15,6			
Enslige 45-79 år .....	38	4,1	10,7			
Enslige forsørgere .....	75	8,5	11,4			
Par m/barn 0-6 år .....	53	6,2	11,7			
Par med barn 7-17 år .....	55	5,3	9,6			
Par 16-44 år uten barn .....	50	6,4	12,7			
Par 45-79 år uten barn .....	43	3,4	8,1			
<b>Husholdningsstørrelse</b>						
Bor alene .....	48	6,3	13,1			
2 husholdningsmedlemmer	45	4,5	10,0			
3 husholdningsmedlemmer	56	4,9	8,8			
4 husholdningsmedlemmer	61	6,6	10,7			
5 husholdningsmedlemmer eller flere .....	65	7,7	11,7			

**Figur 29. Andel som har vært på folkebibliotek i ulike tidsperioder. 2004. Akkumulert prosent****Tabell 45. Andel som har vært på folkebibliotek i ulike tidsperioder 1991-2004 og etter kjønn og alder. 2004. Akkumulert prosent**

	Siste uke	Siste md.	Siste 3 md.	Siste 6 md.	Siste år	Siste 2 år	Siste 5 år	Siste 10 år	11 år el. mer	Aldri
1991 .....	14	24	38	44	49	..	..	..	..	..
1994 .....	12	25	38	47	51	65	74	82	90	5
1997 .....	11	24	38	47	52	66	75	83	93	6
2000 .....	11	24	39	48	52	67	77	84	94	5
2004 .....	13	27	40	49	54	68	78	86	95	4
Menn .....	10	22	34	41	47	61	73	82	94	4
Kvinner .....	15	31	46	56	61	75	83	89	95	3
9-12 år .....	17	40	58	67	74	89	90	90	90	7
13-15 år .....	21	46	64	74	82	91	93	95	95	2
16-19 år .....	17	36	52	61	68	85	94	95	95	2
20-24 år .....	14	26	40	51	57	72	85	93	95	5
25-34 år .....	12	25	37	46	52	71	85	93	97	2
35-44 år .....	11	24	38	46	52	64	76	86	96	3
45-54 år .....	14	24	37	47	50	66	74	82	95	4
55-66 år .....	10	23	33	43	46	57	71	79	96	2
67-79 år .....	9	20	30	36	40	52	60	69	91	8
Menn										
9-15 år .....	15	39	56	65	73	88	90	91	91	5
16-24 år .....	12	26	38	47	54	69	82	90	92	7
25-44 år .....	9	19	31	38	44	59	75	85	96	3
45-66 år .....	10	20	30	38	40	53	66	76	95	3
67-79 år .....	10	17	22	28	34	46	57	65	92	6
Kvinner										
9-15 år .....	22	46	65	74	81	92	93	93	93	4
16-24 år .....	20	36	54	65	70	87	96	98	98	1
25-44 år .....	14	31	43	54	59	76	86	94	97	2
45-66 år .....	14	27	41	53	57	71	79	84	95	3
67-79 år .....	8	24	37	43	46	58	63	72	91	8

**Tabell 46. Andel som har vært på folkebibliotek i ulike tidsperioder, etter yrkesstatus, utdanning, husholdningsinntekt, bostedsstrøk, landsdel og familiefase. 2004. Akkumulert prosent**

	Siste uke	Siste md.	Siste 3 md.	Siste 6 md.	Siste år	Siste 2 år	Siste 5 år	Siste 10 år	11 år el. mer	Aldri
Yrkesgruppe 1-2 .....	14	30	42	52	56	71	84	91	97	2
Yrkesgruppe 3 .....	13	24	35	46	50	64	79	87	98	2
Yrkesgruppe 4-5 .....	11	23	40	52	57	76	87	94	98	2
Yrkesgruppe 6-9 .....	6	15	25	33	38	47	61	75	91	7
Elever/studenter .....	23	42	60	69	73	92	97	99	99	1
Pensjonister .....	10	23	32	40	43	56	66	73	93	6
Hjemmearbeidende .....	7	21	32	36	44	62	75	84	94	0
Ungdomsskole .....	9	19	30	36	40	55	61	71	90	9
Videregående skole .....	9	19	32	41	46	63	76	85	95	4
Universitet/høgskole, kort .....	19	34	50	60	65	75	86	92	99	1
Universitet/høgskole, lang .....	16	38	49	59	62	80	92	97	99	0
Under 200 000 .....	16	27	46	52	57	72	79	87	95	4
200 000 - 349 000 .....	12	26	35	45	50	61	71	81	94	5
350 000 - 499 000 .....	12	26	36	46	51	69	81	86	95	3
500 000 - 599 000 .....	15	28	38	48	51	68	80	87	95	5
600 000 - 749 000 .....	13	28	42	54	59	71	82	88	97	3
750 000 eller mer .....	10	25	40	49	54	72	81	88	95	2
Tettbygd 100 000 eller flere .	11	26	42	51	57	71	82	89	98	1
Tettbygd 20 000-99 000 .....	13	29	39	50	55	72	83	88	94	5
Tettbygd under 20 000 .....	14	27	42	51	55	69	79	86	95	4
Spredtbygd .....	12	25	34	43	48	62	72	81	93	5
Oslo/Akershus .....	9	26	40	49	53	68	79	86	95	3
Østlandet ellers .....	14	25	37	47	50	65	77	84	95	4
Agder/Rogaland .....	12	29	38	49	57	72	79	84	95	4
Vestlandet .....	12	26	41	47	53	68	78	87	96	3
Trøndelag .....	17	31	44	54	58	73	83	93	97	3
Nord-Norge .....	16	26	41	50	57	68	77	83	92	6
9-24 år hos foreldre .....	16	39	55	64	71	86	92	94	94	4
Enslige ell. 9-44 år .....	16	25	39	47	53	68	81	91	94	3
Enslige 45-79 år .....	7	17	27	35	38	49	61	74	94	5
Enslige forsørgere .....	21	38	60	70	75	79	87	91	98	2
Par m/barn 0-6 år .....	12	28	38	48	53	69	83	90	97	3
Par m/barn 7-17 år .....	12	25	41	53	55	69	80	87	97	3
Par 16-44 år u/barn .....	12	19	32	44	50	69	85	94	97	3
Par 45-79 år u/barn .....	10	22	31	38	43	57	66	74	93	5

**Figur 30. Andel som har benyttet ulike bibliotekstilbud siste 12 måneder. 2004****Tabell 47. Andel som har benyttet ulike bibliotekstilbud siste 12 måneder 1991-2004 og etter kjønn, alder, utdanning og landsdel. 2004. Prosent**

	Folkebibliotek/filial	Bokbuss	Allmennskolebibliotek	Fag-, universitets-, bedriftsbibliotek	Lånt bok på bibliotek
1991 .....	48	3		23 <sup>1</sup>	46
1994 .....	51	3		26 <sup>1</sup>	43
1997 .....	51	3	18	11	43
2000 .....	52	2	20	11	42
2004 .....	53	2	18	11	41
Menn .....	46	1	18	8	32
Kvinner .....	60	2	18	13	50
9-15 år .....	77	8	82	2	62
16-24 år .....	62	0	35	24	43
25-44 år .....	51	2	5	14	39
45-66 år .....	48	0	8	6	38
67-79 år .....	40	1	1	1	34
Ungdomsskole .....	40	2	22	3	29
Videregående skole .....	45	1	6	8	34
Universitet/høgskole, kort .....	65	0	8	19	51
Universitet/høgskole, lang .....	62	0	11	30	50
Oslo/Akershus .....	54	2	18	12	41
Østlandet ellers .....	50	1	16	9	41
Agder/Rogaland .....	56	1	21	8	41
Vestlandet .....	51	3	18	12	41
Trøndelag .....	59	1	14	11	48
Nord-Norge .....	57	2	22	12	40

<sup>1</sup> I 1991 og 1994 ble det ikke skilt mellom skolebibliotek og fag-, universitets- og bedriftsbibliotek.